



**Twils<sup>®</sup>**

*"look at me"*

**Twils<sup>®</sup>**

*"look at me"*



## Contents.

<i>Attico h.14</i>	~ 9	<i>Giselle h. 28</i>	~ 129
<i>Attico h. 28</i>	~ 15	<i>Giselle con gonna</i>	~ 133
<i>Calvin h. 25</i>	~ 25	<i>Dorian h.28</i>	~ 141
<i>Calvin h.15</i>	~ 31	<i>Camille Basso h.28</i>	~ 149
<i>Philip Basso h. 28</i>	~ 41	<i>Camille Alto Capitoné h. 28</i>	~ 155
<i>Philip Basso con gonna</i>	~ 43	<i>Soul h. 28</i>	~ 163
<i>Edo</i>	~ 49	<i>Boiserie Set Slim e Ada Sommier 3Lati h. 14</i>	~ 171
<i>Ekeko Plus h.28 Box</i>	~ 59	<i>Boiserie Set Slim e Ada Sommier 3Lati h. 14</i>	~ 177
<i>Ekeko Sommier h.28 Box</i>	~ 65	<i>Frick Basso h. 25</i>	~ 183
<i>Camaleo con Testiera e Pediera</i>	~ 75	<i>Frick Round h. 25</i>	~ 187
<i>Ada h. 14</i>	~ 83	<i>Medea h. 28</i>	~ 195
<i>Ada h. 28</i>	~ 89	<i>Furnishing accessories</i>	~ 201
<i>Ada Sommier h. 28</i>	~ 95	<i>Technical section</i>	~ 214
<i>Blanca h.28</i>	~ 103		
<i>Dread h. 14</i>	~ 111		
<i>Dread h. 25</i>	~ 113		
<i>Thomas Barrè h. 28</i>	~ 121		



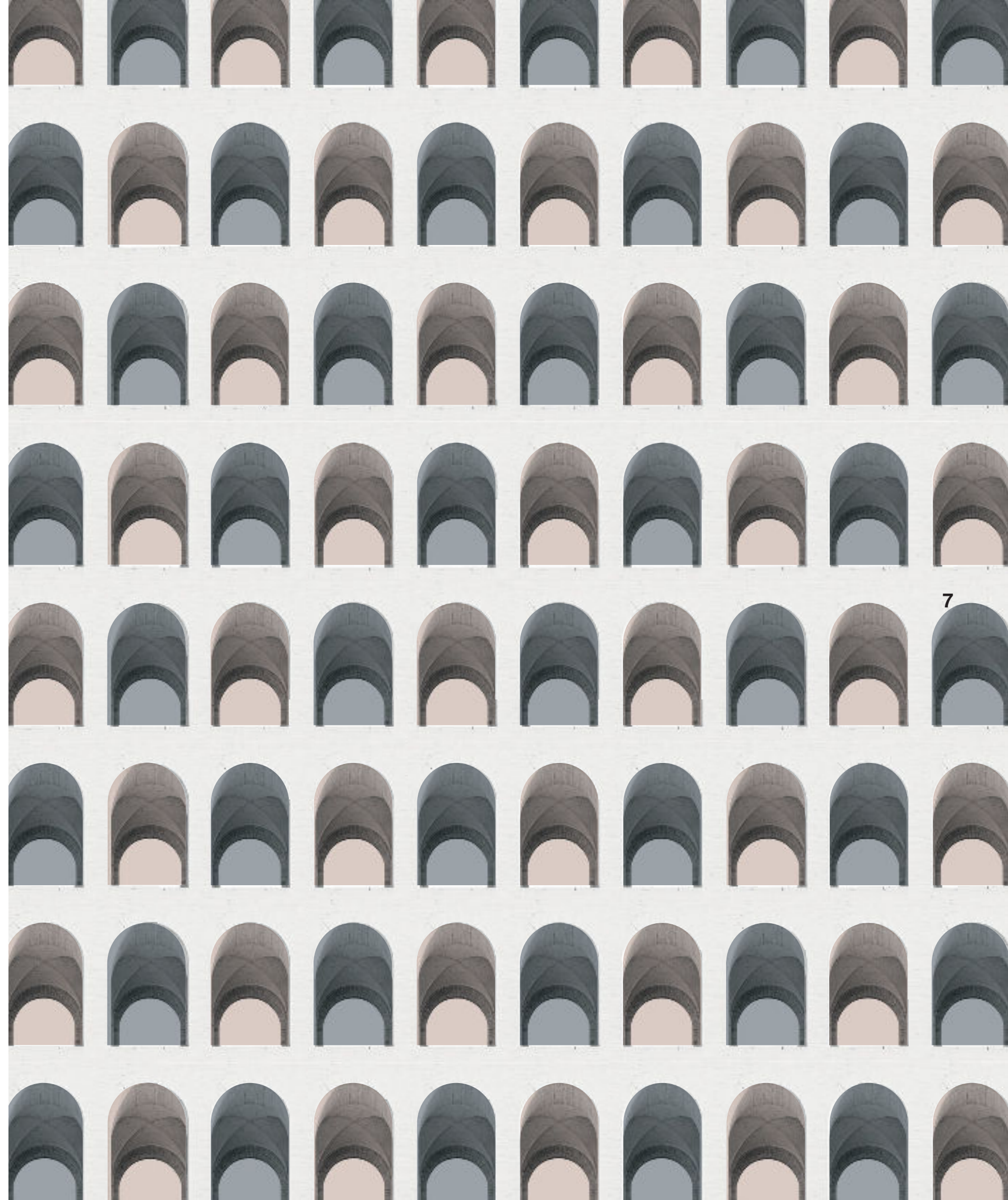
## Twils®

*E anche se è tutto un sogno, che importa.  
Mi piace e voglio continuare a sognare.*

*And if it's all a dream, what does it matter.  
I like it and I want to keep on dreaming.*

Archi, nicchie, portali, paraventi e tendaggi  
delineano scenari metafisici e allusivi.  
Ogni letto della nuova collezione Twils  
rappresenta il punto focale di questi ambienti  
ampi e luminosi, il protagonista della trama,  
l'elemento che rivela la nostra inclinazione  
allo stile e all'eccellenza.  
È un punto d'arrivo, una promessa mantenuta.  
È il nostro modo di amare la vita  
e affermarne il valore.  
#dreamingbetter

*Arches, recesses, doorways, screens and curtains  
reveal metaphysical and allusive settings.  
Each of the beds in the new Twils collection  
is the focal point of these large, bright  
and airy rooms, the protagonist of the story,  
the element that reveals our propensity  
for style and excellence.  
It is the end of a journey, a promise kept.  
It is our way of loving life  
and asserting its value.  
#dreamingbetter*





# ATTICO

Design:  
*R&D Twils*



Name of bed:  
*Attico h. 14*  
~  
Design:  
*R&D Twils*

10

11





La morbida inclinazione della testiera caratterizza l'elegante silhouette di Attico.

L'altra nota distintiva è rappresentata dai due confortevoli cuscini d'appoggio, che possono essere rivestiti con lo stesso tessuto della struttura o con uno a contrasto.

*The gentle slope of the headboard accentuates the elegant silhouette of Attico. The other distinctive feature are the two comfortable cushions which can be upholstered in the same fabric as the structure or in a contrasting material.*



# LIFE IS ABOUT CREATING YOURSELF

EVERYDAY

*Arredare è un'attività creativa,  
intima e profonda. È uno dei modi  
più stimolanti per esprimere la nostra  
personalità, marcare la nostra  
differenza, dichiarare il nostro stile.  
È un'affermazione del carattere.*

*Furnishing is a creative, personal  
and deeply intimate activity. It is one  
of the most stimulating ways of  
expressing our personality, stressing  
our difference, stating our style.  
It defines our character.*

14



Name:  
Poltrona Carnaby  
Carnaby armchair  
~  
Design:  
R&D Twils

15



Name of bed:  
Attico h.28  
~  
Design:  
R&D Twils

16

*The best and most beautiful things in the world cannot be seen  
or even touched. They must be felt with the heart.*  
Helen Keller



*Le cose migliori e più belle del mondo non possono essere viste  
e nemmeno toccate. Bisogna sentirle con il cuore.*



17

Name of bed:  
*Attico h.28*  
~  
Design:  
*R&D Twils*

Un delicato equilibrio di linee e di volumi,  
un esercizio di stile dedicato ai sognatori.  
Il dettaglio dei due cuscini che rendono  
confortevole lo schienale è una piccola  
concessione ai piaceri della lettura,  
del dialogo sommesso, della meditazione.  
La vita è fatta anche di intimi momenti d'ozio,  
che precedono e favoriscono il sonno.

*A subtle balance of lines and volumes,  
an exercise in style for dreamers.  
Two cushions have been placed on the  
backrest for maximum comfort, a  
small concession to the pleasure of  
reading, quiet conversation and meditation.  
These private moments of relaxation lull us  
gently to sleep and are all part and parcel of life.*





20

**BE HAPPY FOR THIS MOMENT.  
THIS MOMENT IS YOUR LIFE.**  
BELIEVE ME



21

Name:  
*Pouf Condé*  
*Condé footstool*  
~  
Design:  
*Silvia Prevedello*



22

# Twils®

Il design, la moda e la creatività sono espressioni del pensiero. Chiedono passione, studio e applicazione, lasciando ampio margine alla libertà: si può scegliere di aderire o discostarsi, di sorprendere o conformarsi. L'importante è rimanere sempre fedeli a sé stessi.

*Design, fashion and creativity are all ways of expressing our thoughts. They demand passion, study and dedication but leave plenty of room for freedom: you can choose to swim with or against the tide, surprise or conform. The important thing is to always be true to yourself.*

23



24

# CALVIN

Design:  
*Enrico Girotti*

La testiera di Calvin si estende verso l'esterno come una grande corolla. Una forma sinuosa e avvolgente che abbraccia lo spazio, orienta e riflette la luce, esprime eleganza e comfort.

The headboard on Calvin stretches outwards like a flower opening in the sun. This rounded, protective shape embraces the space, directs and reflects the light and conveys elegance and comfort.



25

Name of bed:  
*Calvin h. 25*  
~  
Design:  
*Enrico Girotti*

26



27



28



Calvin è incline al free standing, perché è accuratamente rifinito in ogni sua parte visibile e attraente da qualunque angolazione, prezioso nei dettagli e nobile nel profilo.

*Calvin is ideal for free standing because every visible part is flawlessly finished and it looks great from any angle. Its details are exquisite and its profile sophisticated.*

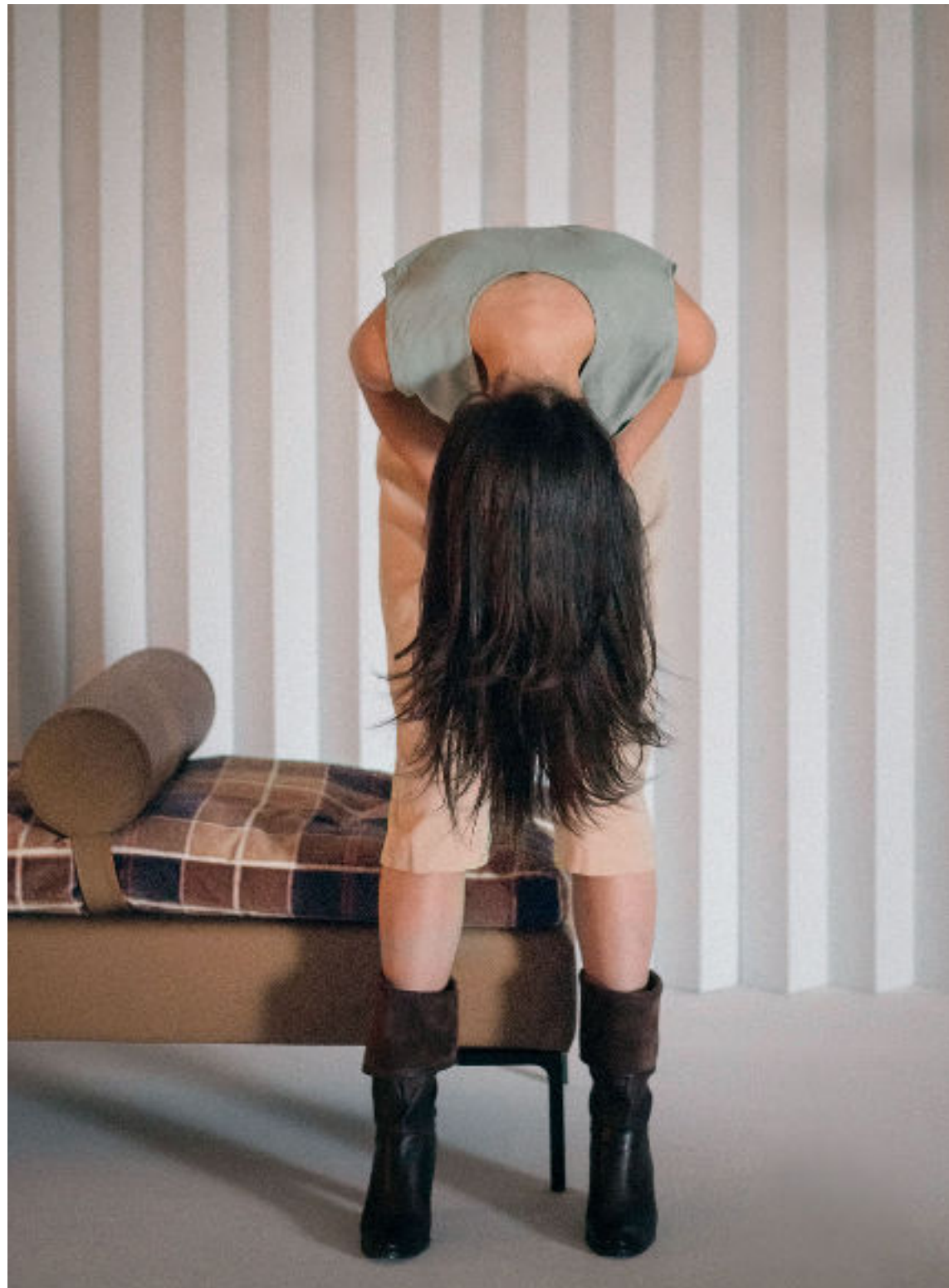
29





*I colori, come i lineamenti,  
seguono i cambiamenti delle emozioni.*

*Pablo Picasso*



Secondo alcune filosofie orientali, il pesce rosso è un simbolo di rinascita e rinnovamento. Compare in queste pagine come ospite inatteso e benvenuto, a rappresentare la nostra propensione per il cambiamento, l'evoluzione, il miglioramento.

*In some oriental philosophies, the goldfish is a symbol of rebirth and renewal. It appears on these pages as an unexpected but welcome guest, testimony of our inclination for change, evolution and enhancement.*





Name of bed:  
*Calvin h. 15*  
~  
Design:  
*Enrico Girotti*



34



35

Calvin cambia aspetto a seconda del rivestimento scelto, dell'altezza del giroletto e degli accessori che lo decorano. La morbida svasatura dei piedini è un dettaglio che aggiunge grazia e armonia. Un letto che si fa ammirare in ogni contesto di stile.

*Calvin changes its appearance depending on the upholstery, the height of the bedstead and the accessories chosen to embellish it. The gently tapered feet add an element of grace and harmony. It is a bed that never fails to attract admiring glances, whatever the style setting.*

36



37





38

Name:  
Divano Lucas l. 170  
Lucas l. 170 sofà  
~  
Design:  
R&D Twils

*Twils collections feature a wide variety of accessories to meet all functional needs, like the stylish Lucas sofa. They also include armchairs, footstools, chairs, coffee tables and ranges of modular elements that can be combined to create containers, bookcases and practical surfaces to put things on.*

Le collezioni Twils comprendono tanti complementi per ogni esigenza funzionale, come l'elegante divanetto Lucas. La gamma comprende anche poltroncine, pouf, sedie, tavolini e programmi modulari per componere contenitori, librerie e piani d'appoggio.



39

40



41



# PHILIP BASSO

Design:  
R&D Twils

La linea contemporanea e impeccabile di Philip è caratterizzata dalla testiera, concepita in modo da apparire come suddivisa in due soffici cuscini d'appoggio. Con l'aggiunta del rivestimento a gonna acquisisce un inatteso tono romantico.

*The contemporary and impeccable design of Philip is accentuated by the headboard, which appears to be divided into two soft cushions. The valance gives the bed an unexpected romantic feel.*

Name of bed:  
*Philip Basso h.28*  
~  
Design:  
*R&D Twils*

42



43





**REMEMBER, TODAY IS THE TOMORROW  
YOU WORRIED ABOUT YESTERDAY.**





*Il colore!  
Che linguaggio profondo e misterioso,  
il linguaggio dei sogni.*

*Color!*

*What a deep and mysterious language,  
the language of dreams.*

*Paul Gauguin*



La casa è il luogo dove si svolge la nostra vita quotidiana e dove avvengono cose straordinarie. La conosciamo talmente bene da poterci orientare anche al buio, e quando rientriamo siamo sorridenti perché finalmente ci sentiamo protetti. È calore, ordine, intimità.

*Most of our daily lives is spent in our home, it's the place where the extraordinary happens. We know it so well we can find our way around in the dark, and when we cross the threshold, we can't help but smile because we are finally safe. Our home is warmth, order, intimacy.*

Name:  
Panchetta Coffè 45x135  
Coffer bench 45x135  
~  
Design:  
R&D Twils



Edo è ideale per chi desidera un letto classico e attuale allo stesso tempo, adatto all'inserimento in ogni contesto di stile. Accuratamente rifinito in ogni sua parte, soffice, invitante e praticissimo da sfoderare, è l'essenza del letto tessile.

*Edo is ideal if you're looking for a classic yet contemporary bed that looks at home with any décor. Every part is flawlessly finished, it is soft, inviting, with easy-to-remove covers: the upholstered bed par excellence.*

# EDO

Design:  
R&D Twils



48

EVERY MOMENT  
IS A FRESH BEGINNING.  
CHANGE



49

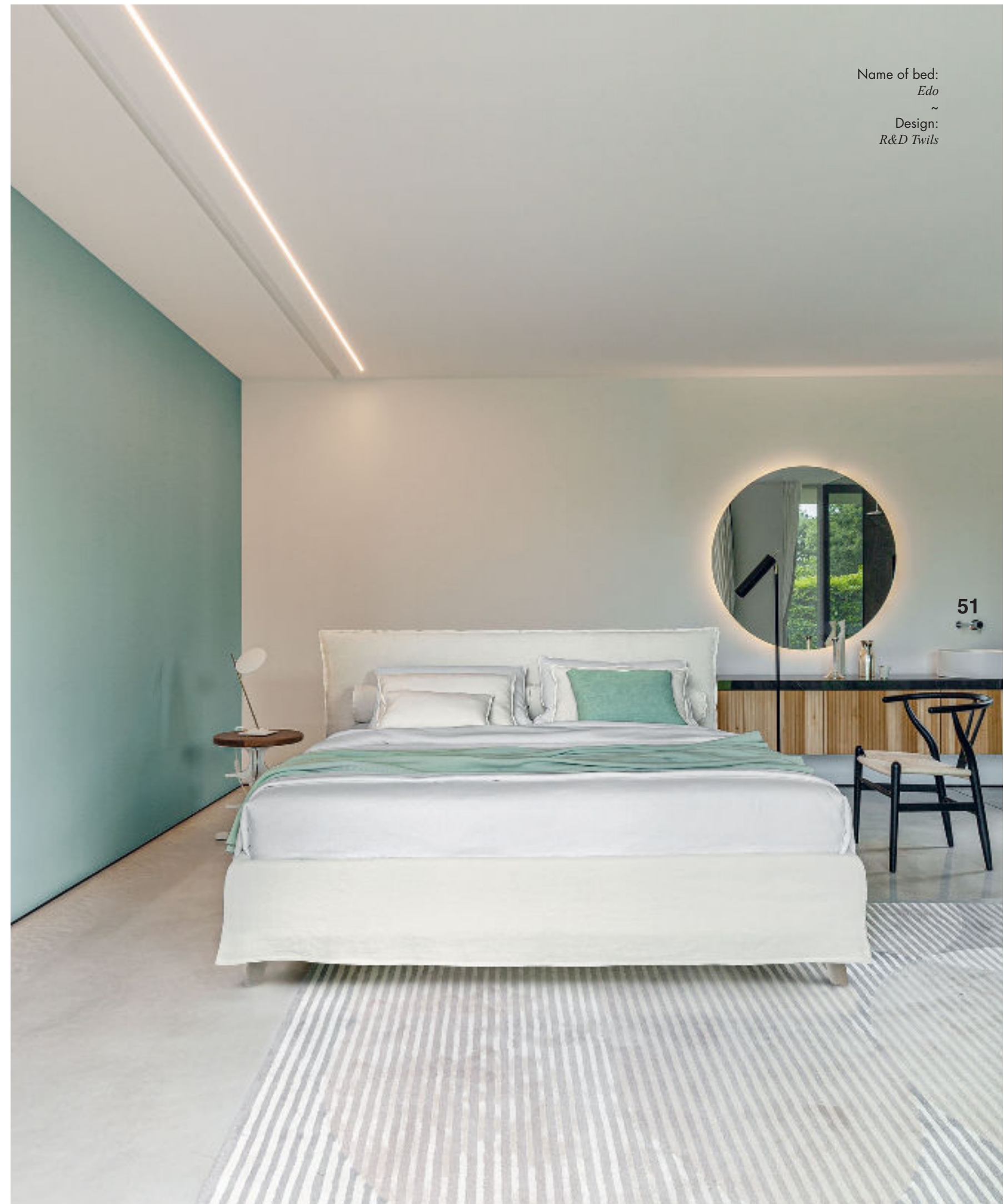


# ELEGANCE IS THE ONLY BEAUTY THAT NEVER FADES.

Edo crea un'invitante oasi di relax,  
una soffice promessa di comfort.  
Il tessuto scelto per il rivestimento  
condiziona e modifica la percezione  
dei suoi volumi generosi. In versione  
total white esprime luce e purezza.

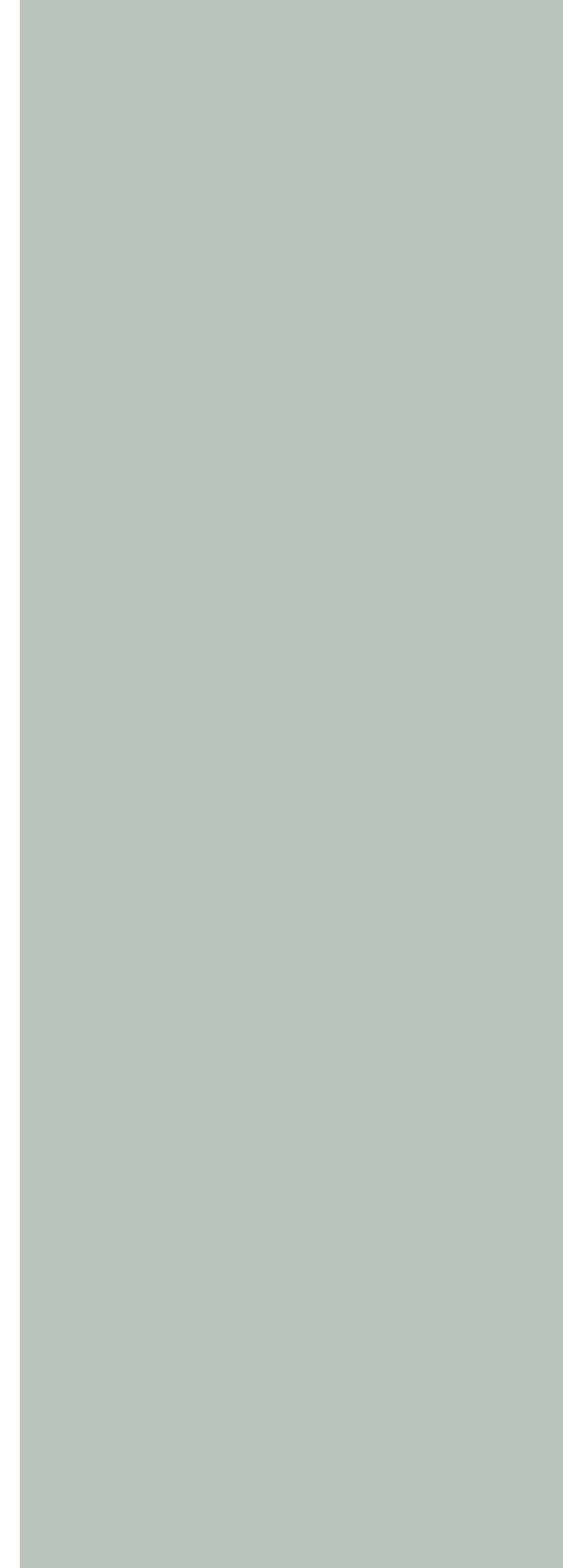
Edo lures us into a haven of relaxation  
with its soft promise of comfort.  
The fabric chosen for the upholstery  
conditions and changes our  
perception of its generous volumes.  
The total white version conveys light and purity.

Name of bed:  
*Edo*  
~  
Design:  
*R&D Twils*





52



53

Edo rivela un inaspettato coté romantico, sottolineato dalla purezza della biancheria e dei complementi tessili: lo stile è fatto anche di dettagli e accostamenti preziosi.

Edo reveals an unexpected romantic side that comes through even more with plain, simple bed linen and textile accessories: style is also in the details and clever combinations.

Name:  
*Panchetta Adam 60x120*  
*Adam bench 60x120*  
~  
Design:  
*R&D Twils*



54

La forma, il colore, i materiali, le texture:  
sono tanti i fattori e gli ingredienti  
che entrano in gioco nella progettazione  
degli elementi d'arredo. Ogni nuova idea  
è un'opportunità, che si traduce in qualcosa  
di bello, utile, desiderabile e unico.

*Shape, colour, materials, textures:  
many different elements and ingredients  
are involved when designing furniture. Every  
new idea is an opportunity that is transformed  
into something beautiful, useful, desirable  
and unique.*



55



**CREATIVITY  
IS INTELLIGENCE  
HAVING FUN.**

*Vivere è cambiare, è questa la lezione  
che ci insegnano le stagioni.*

*To live is to change, this is the lesson  
the seasons teach us.*

*Paulo Coelho*

Amiamo il cambiamento, la trasformazione, il rinnovamento dei colori, delle trame e delle fantasie che rendono attraenti e sempre attuali i nostri prodotti. Osserviamo e talvolta anticipiamo le tendenze, in un appassionante gioco fatto di ricerca, applicazione e confronto. Le nostre emozioni cambiano, ma la magia e la bellezza sono parte di noi.

*We love change, transformation, exciting new colours, textures and patterns that make our products eye-catching and contemporary. We follow and, at times, anticipate trends, as we passionately research, apply and compare. Our emotions may change but magic and beauty are part of us.*

# EKEKO PLUS

Design:  
Cairolì & Donzelli



59

*Migliorare è cambiare;  
essere perfetti è cambiare spesso.*

*To improve is to change;  
to be perfect is to change often.*

*Winston S. Churchill*



58

Name of bed:  
*Ekeko Plus h. 28 Box*  
~  
Design:  
*Cairoli & Donzelli*

60



61

Name of bed:  
*Ekeko Plus h. 28 Box*  
~  
Design:  
*Cairolì & Donzelli*



Ekeko è caratterizzato dall'avvolgente testiera, resa confortevole da due morbidi cuscini, e dalla particolare forma del giroletto che ricorda la chiglia di un'imbarcazione. Un fattore caratterizzante inconfondibile.

*Ekeko makes a statement with its rounded headboard, whose comfort is guaranteed by two soft cushions, and the unusual shape of the bedstead that is reminiscent of the keel of a boat. An unmistakable standout detail.*







Name:  
*Pouf Clove e Pouf Rotondo*  
*Clove footstool and Round footstool*  
 ~  
 Design:  
*Silvia Prevedello - R&D Twils*

Name:  
*Pouf Albert*  
*Albert footstool*  
 ~  
 Design:  
*R&D Twils*



Name of bed:  
*Ekeo Sommier h. 28 Box*  
~  
Design:  
*Cairoli & Donzelli*

66



67





Nella versione sommier, Ekeko è ideale per il posizionamento a centro stanza. Un'isola di stile e comfort, che possiamo impreziosire giocando creativamente coi tessuti e coi colori, personalizzandolo.

The sommier version of Ekeko looks perfect when placed in the middle of the room. It is a stylish, comfortable island we can dress up by getting creative with fabrics and colours, adding our own personal stamp.



**La parola chiave è cambiamento.  
Di prospettiva e di orizzonte, alla ricerca  
di nuove esperienze e di punti di vista  
non convenzionali. Per avere più energia,  
entusiasmo e vitalità. Per migliorare.**

**The key word here is change. Change  
of perspective and horizon, in search  
of new experiences and unconventional  
points of view. To give us more energy,  
enthusiasm and vitality. To improve.**

70



Come tutti i letti Twils, anche Ekeko è accessorato con un capiente box contenitore dal meccanismo resistente e sicuro, di facile manutenzione e pulizia, realizzato assecondando la particolare curvatura della scocca. Un riuscito connubio tra estetica e funzionalità.

*Like all Twils beds, Ekeko is fitted with a large storage container with a safe and sturdy opening mechanism. It is easy to maintain and clean and exploits the curved shape of the frame. A successful combination of aesthetics and functionality.*

71





72

**TRUE LIFE  
IS LIVED WHEN  
TINY CHANGES  
OCCUR**

Name:  
*Divano Lucas l. 130*  
*Lucas sofà l. 130*  
~  
Design:  
*R&D Twils*



73



# CAMALEO

Design:  
*Studio Thesia Progetti*



**Giovane, stiloso e contemporaneo. Grazie alle innumerevoli possibilità di configurazione offerte dagli elementi e dagli accessori tessili del programma, Camaleo è il letto che componete voi assecondando la vostra personalissima idea di stile. Da un'idea razionale nasce il letto ideale.**

**Young, stylish and contemporary. Thanks to the endless configuration options afforded by the different elements and textile accessories in the range, you can create a Camaleo bed that matches your own very personal idea of style. Take a rational idea and turn it into your ideal bed.**

Name of bed:  
*Camaleone con Testiera e Pediera*  
~  
Design:  
*Studio Thesia Progetti*

76



77





78



79

Scelto il colore della struttura, la personalizzazione continua con gli accessori, i rivestimenti, i cuscini e la biancheria, fino al risultato finale: coloratissimo o monocromo, rigoroso o morbido, comunque funzionale e intrigante. Camaleo: start the creative game.

*After you've chosen the colour of the structure, you can further personalise your bed with accessories, upholstery, cushions and linen until you have the end product: brightly coloured or monochrome, crisp or soft lines, it will always be functional and interesting. Camaleo: start the creative game.*



# THERE IS NOTHING PERMANENT EXCEPT CHANGE

Nella vita e nel design, siamo perennemente alla ricerca di nuove prospettive e di esperienze inedite. Per avere più energia, immaginazione e vitalità. Per migliorare, per stimolare la creatività e le idee, per crescere, per concepire prodotti esclusivi.

*In life and design, we are constantly in search of fresh perspectives and new experiences. To infuse us with renewed energy, imagination and vitality. To improve, to stimulate our creativity and ideas, to grow, to dream up exclusive products.*



Name:  
*Poltrona Lucas l. 75*  
*Lucas armchair l. 75*  
~  
Design:  
*R&D Twils*

# ADA

Design:  
R&D Twils

83



L'armonia delle proporzioni e l'eleganza dei contorni rendono Ada attraente e unico: lo sguardo si sofferma sui dettagli distintivi come l'orlo ribattuto sui profili della testiera e del giroletto. Design contemporaneo, tanto creativo quanto razionale.

*The harmonious proportions and elegant lines make Ada eye-catching and unique: our eyes are drawn to its distinctive details, like the flat-felled seams on the headboard and bedstead surround. A creative but equally rational contemporary design.*

## COLOR IS A MATTER OF TASTE AND SENSITIVITY



82

Name of bed:  
*Ada h.14*  
~  
Design:  
*R&D Twils*

84



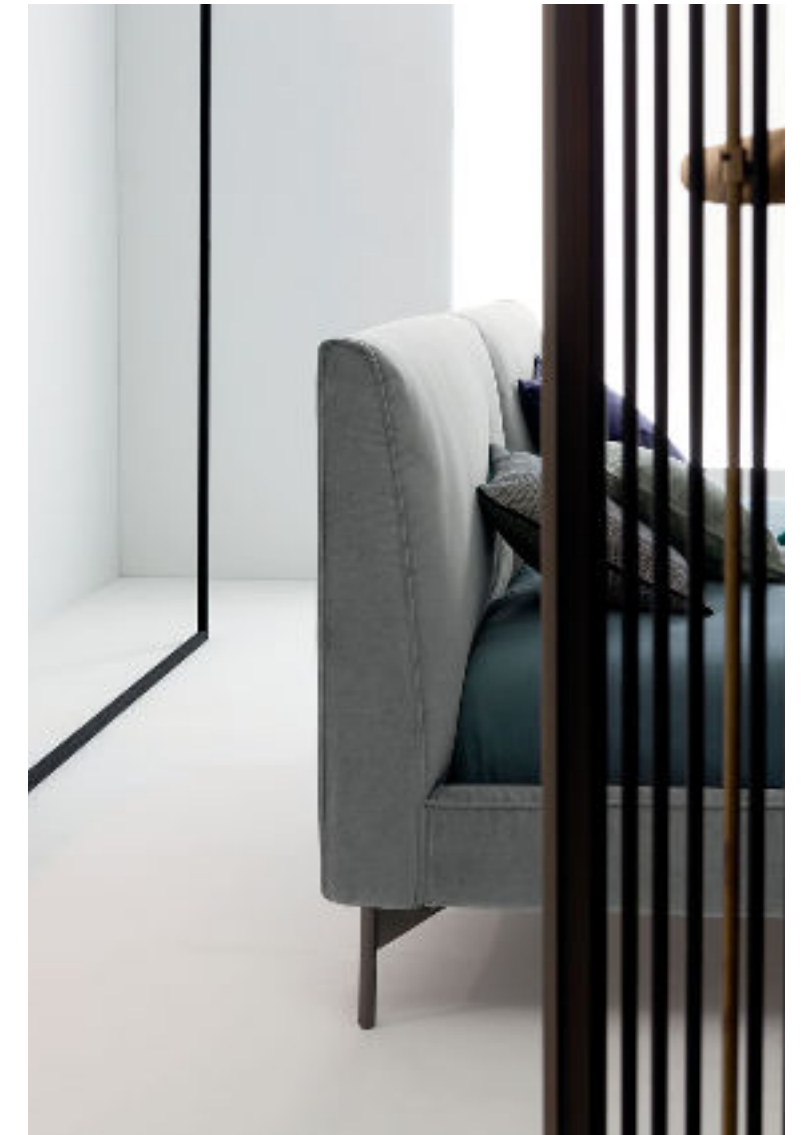
85





L'agile giroletto h.14 rende Ada un letto giovane nella forma e nello spirito. L'alta testiera, suddivisa in due parti, ha un aspetto morbido e invitante. La cifra estetica è sottolineata dagli agili piedini.

*The slim bedstead h.14 gives Ada a youthful shape and verve. The high headboard, divided into two, is soft and inviting. Its aesthetic is further defined by the slender feet.*

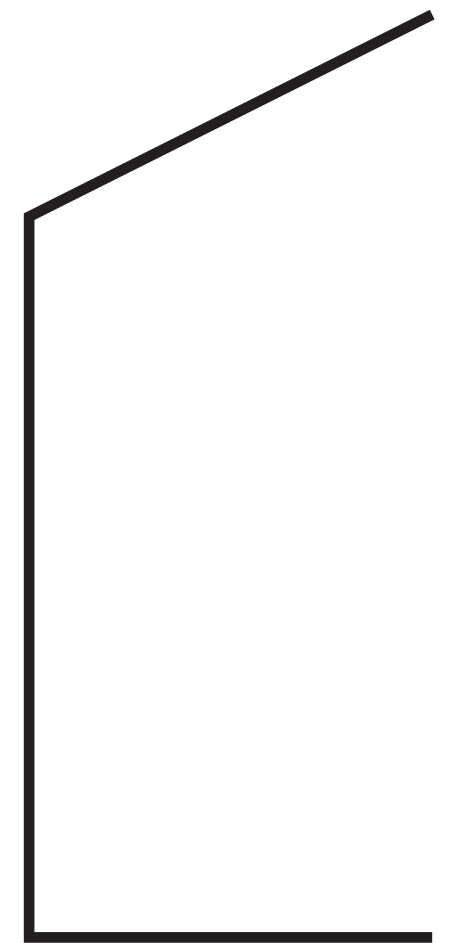




Name:  
*Poltrona Desert*  
*Desert armchair*  
 ~  
 Design:  
*Antonio Fattore*

La casa è il teatro dei nostri gesti quotidiani,  
 lo specchio della nostra personalità, lo spazio  
 dove esprimiamo liberamente la nostra creatività.  
 Ogni casa è unica, perché ospita i nostri affetti,  
 i nostri ricordi e conosce i nostri progetti per il futuro.  
 Un letto Twils è destinato a diventarne il cuore.

*Our home is where we act out our daily lives,  
 it reflects our personality, it is the place where  
 we can freely express our creativity. Every home  
 is unique because it is the vessel of our affections  
 and memories and knows our plans for the future.  
 A Twils bed becomes the heart of any home.*



Name of bed:  
*Ada h. 28*  
~  
Design:  
*R&D Twils*

90



91





92

*The bedstead h. 28, which houses a large handy storage container, redefines our perception of Ada's volumes, becoming a unique decorative feature. Our eyes take in the exclusive details, like the flat-felled seam along all the edges which defines the shapes.*

*Il giroletto h. 28, idoneo a ospitare un capiente e pratico box contenitore, ridefinisce la percezione dei volumi di Ada. La suddivisione della morbida testiera in due parti simmetriche diventa un singolare elemento decorativo. Lo sguardo si sofferma sui dettagli distintivi, come l'orlo ribattuto che orna tutti i profili definendo le forme.*



93



I complementi Twils rendono la zona notte  
più bella, funzionale e confortevole.  
Mobili contenitore, pouf, poltroncine, panchette  
e divanetti completano l'arredo e arricchiscono  
ogni ambiente con un'esclusiva impronta di stile.

*Twils accessories never fail to make the bedroom  
more beautiful, functional and comfortable.  
Containers, footstools, armchairs, benches  
and sofas add the finishing touch to the décor and  
make an exclusive style statement in any room.*

Name:  
*Panchetta Oscar  
Oscar bench*

~  
Design:  
*R&D Twils*

**IN ONE DROP OF WATER  
ARE FOUND ALL THE SECRETS  
OF ALL THE OCEANS**





Name of bed:  
*Ada Sommer h. 28*  
~  
Design:  
*R&D Twils*

96

97





In versione sommier, il giroletto di pura e rigorosa geometria è impreziosito dal dettaglio sartoriale degli orli ribattuti che sottolineano il contorno. Il tessuto di rivestimento, la biancheria e gli accessori tessili personalizzano lo stile, trasformando Ada nella nostra privatissima oasi di comfort.

*In the sommier version, the bedstead with its clean, minimal lines is enhanced by the bespoke flat-felled seams that define the edges. The upholstery, bed linen and textile accessories personalise the style, making Ada our own private haven of comfort.*

## COLORS FOLLOW THE CHANGES OF THE EMOTIONS

PABLO PICASSO



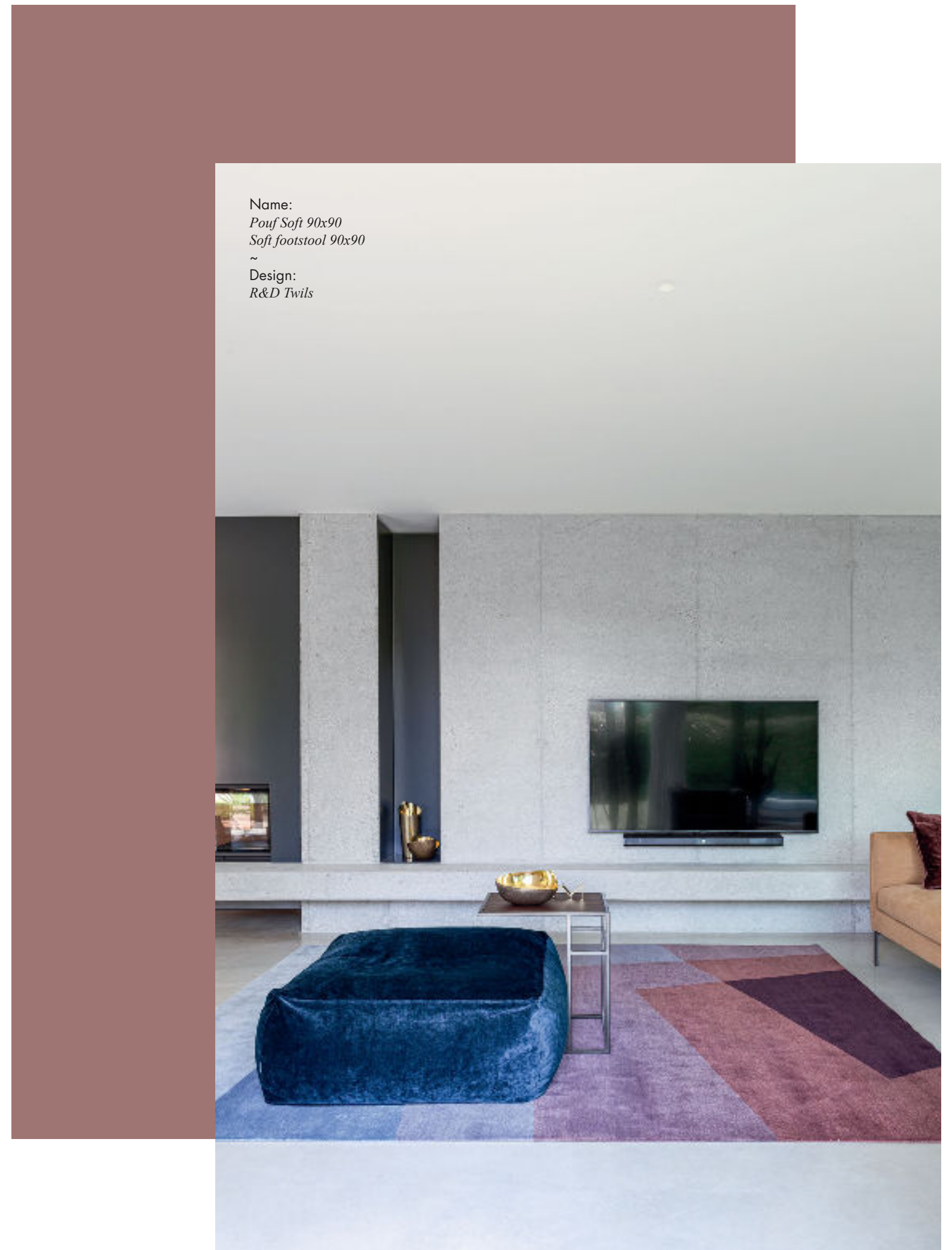


100

Name:  
*Tavolino Simplit*  
*Simplit table*  
~  
Design:  
*Bottino & Tinti*

Si dice che sognare la casa significa confrontarsi con la propria personalità. Ogni oggetto ha un significato simbolico, ogni dettaglio rivela nuove opportunità, nuovi progetti da affrontare, il nostro perpetuo bisogno di cambiamento.

*They say that planning your dream home is like revealing your personality. Every object has symbolic meaning, every detail reveals new opportunities, new projects to take on and our never-ending need for change.*



Name:  
*Pouf Soft 90x90*  
*Soft footstool 90x90*  
~  
Design:  
*R&D Twils*

101

# BLANCA

Design:  
R&D Twils



102

Due cuscini oversize rendono morbida e accogliente la testiera di Blanca, leggermente inclinata per favorire il comfort. Un letto essenziale, di impronta soft, ricco di personalità e spessore.

*Two oversized cushions make the Blanca headboard, which slopes gently back for greater comfort, soft and welcoming. An essential yet soft-looking bed that is packed with personality and depth.*



103

Name of bed:  
*Blanca h. 28*  
~  
Design:  
*R&D Twils*

104

105



106



**Attingendo al ricchissimo campionario di tessuti e colori che contraddistingue il lifestyle Twils, ogni modello può essere configurato con grande libertà creativa.**

**By choosing from the extensive range of fabrics and colours in the Twils lifestyle collection, every bed can be configured with total creative freedom.**

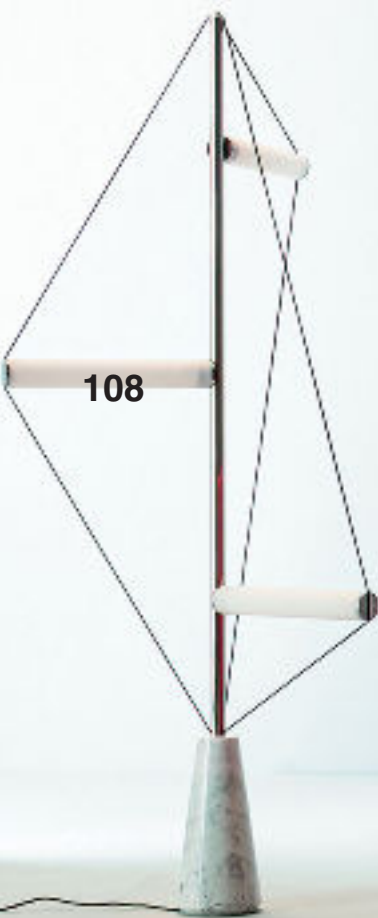
I cuscini della testiera possono essere rifiniti con un'elegante bordatura a contrasto di gusto sartoriale, che aggiunge carattere e stile alle forme comode, soffici e invitanti di Blanca.

*The cushions on the headboard can be decorated with elegant contrasting piping, a bespoke detail that adds character and style to Blanca's comfortable, soft and inviting shapes.*

107



Name:  
*Divano Lucas l. 130*  
*Lucas sofà l. 130*  
~  
Design:  
*R&D Twils*



## SILENCE ISN'T EMPTY, IT'S FULL OF ANSWERS.

La cultura tessile di Twils si esprime anche nell'ampia gamma di divanetti, poltrone e poltroncine, utili e classici complementi della zona notte. Con la loro impronta decorativa aggiungono stile, moltiplicano il comfort e rendono più funzionale ogni ambiente.

Twils also produces a wide range of sofas and large and small armchairs - practical, classic accessories for the bedroom. With their decorative details, they add style, heighten comfort and make every room more functional.

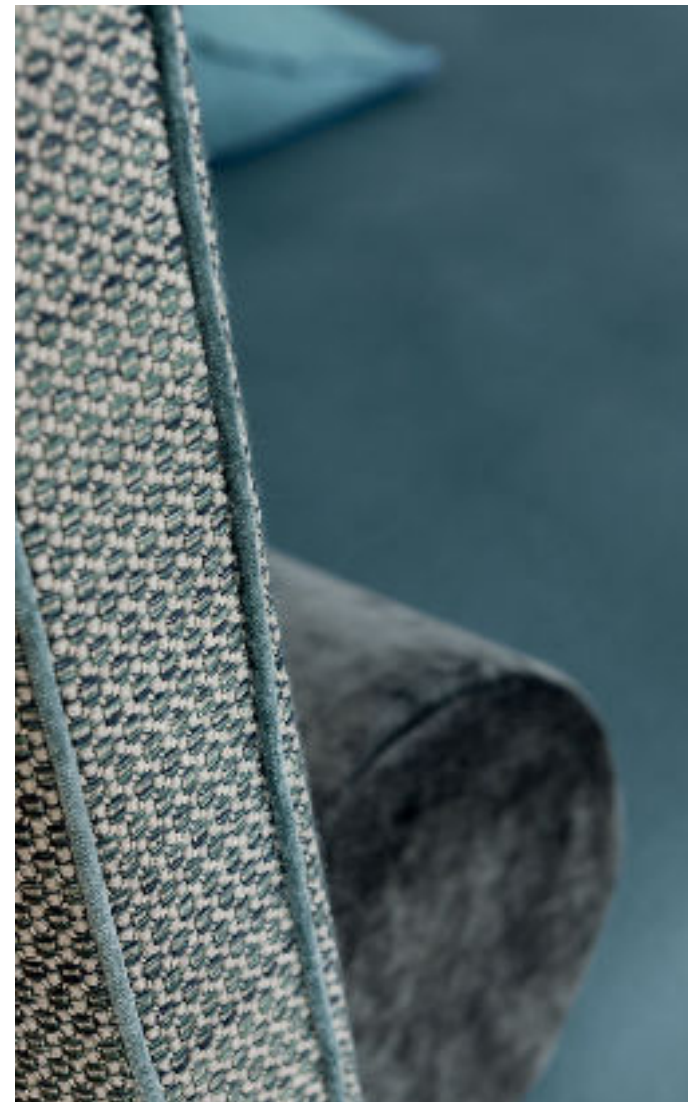


# DREAD

Design:  
*R&D Twils*



110



Il giroletto h.14 conferisce a Dread leggerezza e slancio, accentuati dai piedini sottili e delicatamente svasati. L'elegante bordatura che orna i profili della testiera è un dettaglio squisitamente sartoriale.

The bedstead h.14 gives Dread a feeling of lightness and energy which is accentuated by the slender, daintily tapered feet. The elegant piping around the headboard is an exclusive bespoke detail.



111



Name of bed:  
*Dread h. 14*  
~  
Design:  
*R&D Twils*

112

113



*Stile contemporaneo, linee rigorose,  
gusto internazionale e smart design.  
L'alta testiera è morbidamente imbottita  
nella parte superiore, per un comfort unico  
a fronte di un ingombro contenuto.*

*Contemporary style, minimal lines,  
international appeal and smart design.  
The high headboard is softly padded at  
the top, offering unbeatable comfort  
without taking up too much space.*

114



Name of bed:  
Dread h. 25  
~  
Design:  
R&D Twils

115





# THE THINGS THAT WE LOVE TELL US WHAT WE ARE.

BE FREE

La cassetiera può essere laccata lucida oppure opaca, in un'accattivante e vasta gamma di esclusive tonalità. La razionalità geometrica delle forme consente numerose combinazioni, accostamenti e funzionalità.

*The chest of drawers can have a glossy or matt lacquered finish in an extensive, eye-catching range of exclusive colours. The geometric rationality of the shapes allows for numerous combinations, pairings and uses.*



Name:  
*Settimanali Tetris*  
*Tetris chest of drawers*  
~  
Design:  
*Cairoli & Donzelli*

# THOMAS

Design:  
R&D Twils



120

Thomas seduce per l'armonia delle proporzioni e per il profilo delicato ed espressivo della testiera morbidamente imbottita, tratteggiata da eleganti impunture verticali.

*What makes Thomas so irresistible is the harmony of its proportions and the delicate, expressive profile of the headboard with its soft padding and elegant vertical stitching.*



121

Name of bed:  
*Thomas Barrè h. 28*  
~  
Design:  
*R&D Twils*



122



123



**Come molti modelli Twils, anche Thomas può essere posizionato a centro stanza, dove può essere ammirato da qualunque angolazione. Un letto sobrio, generoso, adulto.**

Like a lot of the Twils models, Thomas can be positioned in the middle of the room where it can be admired from any angle. It is an understated, generous and adult bed.

124



25

# Twils®

*Alcune persone cercano un posto bello.  
Altri rendono un posto bello.*

*Some people look for a beautiful place.  
Others make a place beautiful.*

*Hazrat Inayat Khan*

Lo stile cambia per definizione. È legato a epoche, luoghi, abitudini e schemi che spesso vanno messi in discussione, rinnovati, sovvertiti. È questo lo spirito di ricerca che anima ogni nuova collezione Twils: proporre nuove soluzioni estetiche e funzionali, cambiare pelle, aggiornarsi, elaborare gli stimoli imposti dall'evoluzione. E ogni volta sarà un nuovo inizio.

*Style changes by definition. It is linked to different times, places, habits and conventions that are often questioned, endorsed or overturned. This is the spirit that drives the research of every new Twils collection: coming up with new aesthetic and functional solutions, changing our skin, moving with the times, developing the ideas imposed by evolution. And every time it's a new beginning.*

126



127





# GISELLE

Design:  
R&D Twils

## THE GOLDEN OPPORTUNITY YOU ARE SEEKING IS IN YOURSELF

LOOK IT UP

*Grazie al rivestimento tessile,  
ogni letto Twils assume un preciso carattere,  
definito dalla trama, dal colore, dall'aspetto  
materico e dalle lavorazioni aggiunte.  
Ogni letto Twils diventa espressione  
di uno stile individuale, inimitabile e unico.*

*Thanks to the textile upholstery,  
every Twils bed has its own precise  
character that is defined by the weave,  
colour, texture and extra finishes.  
Every Twils bed expresses an individual,  
inimitable and unique style.*



Name of bed:  
*Giselle h.28*  
~  
Design:  
*R&D Twils*

130

131



La testiera di Giselle è avvolta da due grandi cuscini morbidamente imbottiti, trattenuti sui lati esterni da un'ampia orlatura chiusa con eleganti bottoni rivestiti. La sua personalità è tutta in questo ricercato dettaglio sartoriale, che esprime armonia, spontaneità e stile.

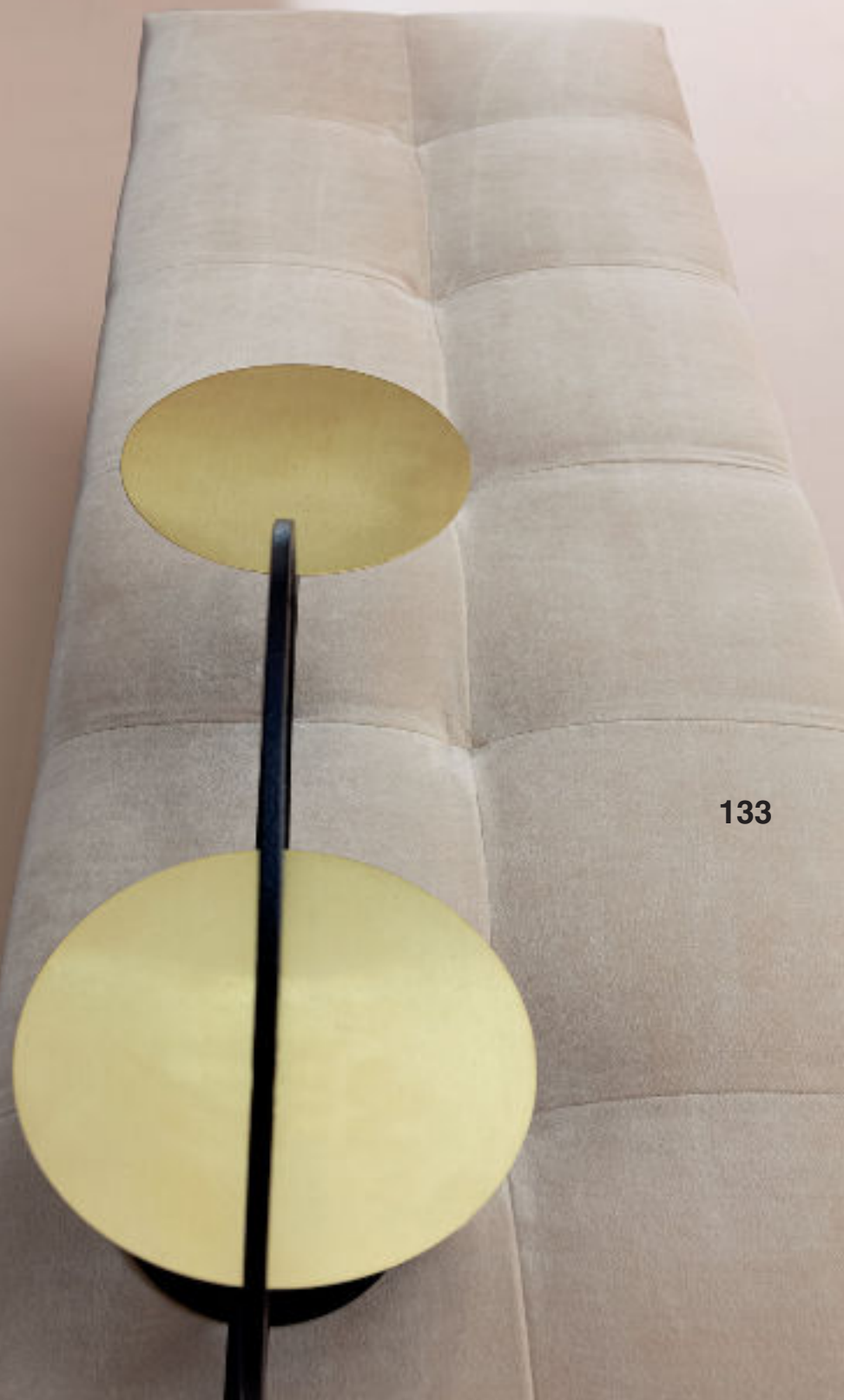
*The Giselle headboard is covered with two large softly padded cushions which are held in place on the outer edges by a generous trim with smart upholstered buttons. Its personality is captured in this exclusive bespoke detail which conveys harmony, spontaneity and style.*



*La semplicità è la nota fondamentale di ogni vera eleganza.*

*Simplicity is the keynote of all true elegance.*

*Coco Chanel*



Name of bed:  
*Giselle con gonna*  
~  
Design:  
*R&D Twils*

134



135

*Ricorda che ci sarà sempre un'altra opportunità.  
Un'altra amicizia. Un altro amore. Una nuova vita.*

*Remember that another chance may come up.  
A new friend. A new love. A new life.*

*Antoine de Saint-Exupéry*

Giselle acquisisce un aspetto romantico e senza tempo con l'aggiunta di una morbida gonna in tessuto che sfiora il pavimento, rifinita con due pinces che decorano gli angoli frontali. Ogni dettaglio contribuisce all'armonia.

*Giselle takes on timeless romantic appeal when fitted with a soft fabric valance which almost touches the floor and has two pleats on the front corners. Every detail adds to the harmonious whole.*

136



137





L'eleganza ha dei codici intrinseci. È un connubio di portamento, attitudine e personalità. Prescinde dalle epoche e dalle mode correnti. È questione di scelte, di sincerità e naturalezza, di equilibrio e armonia. È tangibile e sfuggente.

*Elegance has its own canons. It is a combination of posture, aptitude and personality. Regardless of eras and current trends. It's a question of choices, sincerity and naturalness, balance and harmony. It is tangible and fleeting.*

Name:  
*Panchetta Coffe Capitoné 45x135*  
*Coffe Capitoné bench 45x135*  
 ~  
 Design:  
*R&D Twils*





140

Dorian è un'antologia di dettagli pregiati, un esercizio riuscito di perizia artigianale. Lo dimostra la sapiente lavorazione capitonné a losanghe della testiera, delicatamente arcuata, che si chiude in un elegante ricciolo. L'armonia delle proporzioni, i tipici piedini a cipolla, i dettagli sartoriali: tutto concorre a delineare uno stile inconfondibile.

Dorian is an anthology of exquisite details, a successful exercise in artisan workmanship. Testimony of this is the exquisitely crafted diamond button tufting on the headboard which arches gently backwards and culminates in an elegant curl. The perfectly balanced proportions, the typical onion feet and the bespoke tailored details: everything combines to make an unmistakable style statement.

# DORIAN

Design:  
*R&D Twils*



141

Name of bed:  
*Dorian h. 28*  
~  
Design:  
*R&D Twils*

142

143







*Non sognare la tua vita,  
vivi il tuo sogno.*

*Don't dream your life,  
live your dream.*

L'aspetto signorile di Dorian è l'esito della rilettura in chiave contemporanea di alcuni intramontabili cliché. La scelta dei rivestimenti, della biancheria e degli accessori tessili è l'ulteriore passo per sottolineare la sua unicità.

*The aristocratic appearance of the Dorian bed is the result of contemporary restyling of some timeless details. The choice of upholstery, bed linen and textile accessories just go to underline its unique nature.*



La raffinata forma a ricciolo della testiera è solo uno dei tratti distintivi di Dorian. La sapiente lavorazione capitonné crea un opulento e ricco motivo a rombi regolari, sottolineato dalle ribattiture e scandito dai preziosi bottoni rivestiti. Un letto da protagonisti dello stile.

The refined curl on the headboard is just one of the standout features of Dorian. The exquisitely crafted button tufting creates a rich, opulent, regular diamond-shaped motif that is accentuated by the piping effect and gorgeous covered buttons. A real trendsetter's bed.

146



147



*Non c'è fine. Non c'è inizio.  
C'è solo l'infinita passione per la vita.*

*There is no end. There is no beginning.  
There is only the passion of life.*

148

Ogni prodotto Twils è il risultato di un percorso: la progettazione, la messa a punto del design, la ricerca di soluzioni innovative. Un mix di passione, esperienza e creatività: l'unione di questi requisiti è il nostro valore aggiunto.

*Every Twils product is the culmination of a process: the design, the development of the project and the search for innovative solutions. A mixture of passion, experience and creativity, and this is our added value.*



Name:  
*Poltrona Grand Hotel*  
*Grand Hotel armchair*  
~  
Design:  
*R&D Twils*

149

# CAMILLE

Design:  
*R&D Twils*

150

151



Camille è un evergreen delle collezioni Twils: rappresenta il coté classico della nostra ricerca di design, la signorilità formale che trascende il tempo e le mode, il doveroso omaggio a una tradizione di stile che tutti consideriamo seduettiva e intramontabile.

*Camille is an evergreen model in the Twils collections: it reflects the classic side of our design research, the formal class and elegance which stand the test of time and trends, a fitting tribute to a style tradition that we all consider seductive and timeless.*

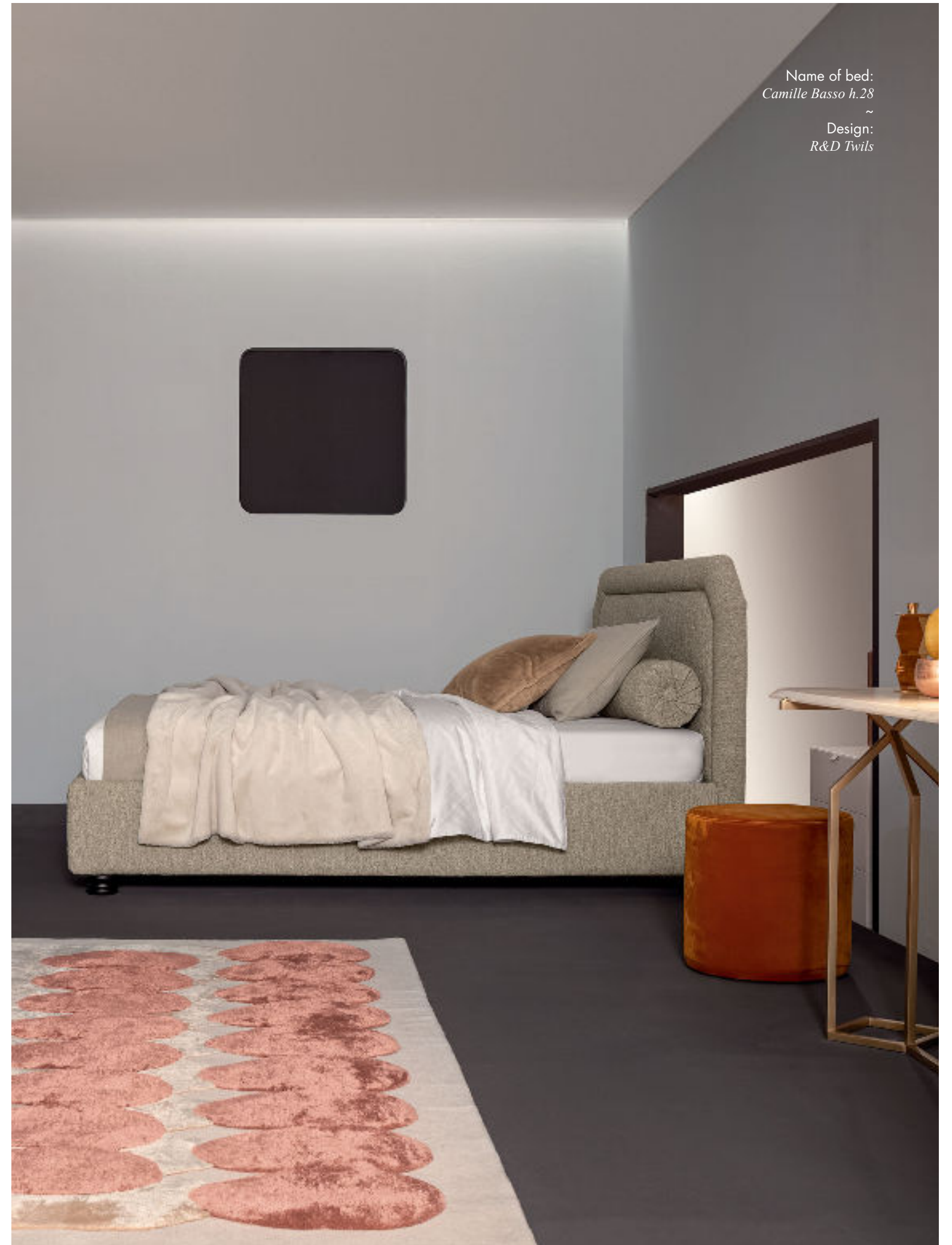
**IMAGINATION WILL GET  
YOU EVERYWHERE.  
YOU CAN**

152



Name of bed:  
Camille Basso h.28  
~  
Design:  
R&D Twils

153



# SOME THINGS ARE BETTER IN DREAMS

Le poltroncine Twils sono complementi versatili, capaci di affiancare ogni modello di letto, anche quelli di impronta classica come Camille. Un passe-partout di stile, che si inserisce in qualunque ambiente.

*Twils armchairs are versatile accessories that complement all our beds, even those with more classical appeal like Camille. A stylish accessory that blends effortlessly into any room.*

154

Name:  
*Poltrona Charme Mini  
Charme Mini armchair*  
~  
Design:  
*Studio Thesia Progetti*



155

Name of bed:  
*Camille Alto Capitonné h. 28*  
~  
Design:  
*R&D Twils*

156



157



La preziosa lavorazione capitonné a losanghe arricchisce la testiera di Camille con suggestivi giochi di chiaroscuro. Un effetto scenico suggestivo e lussuoso, che attrae magneticamente il nostro sguardo.

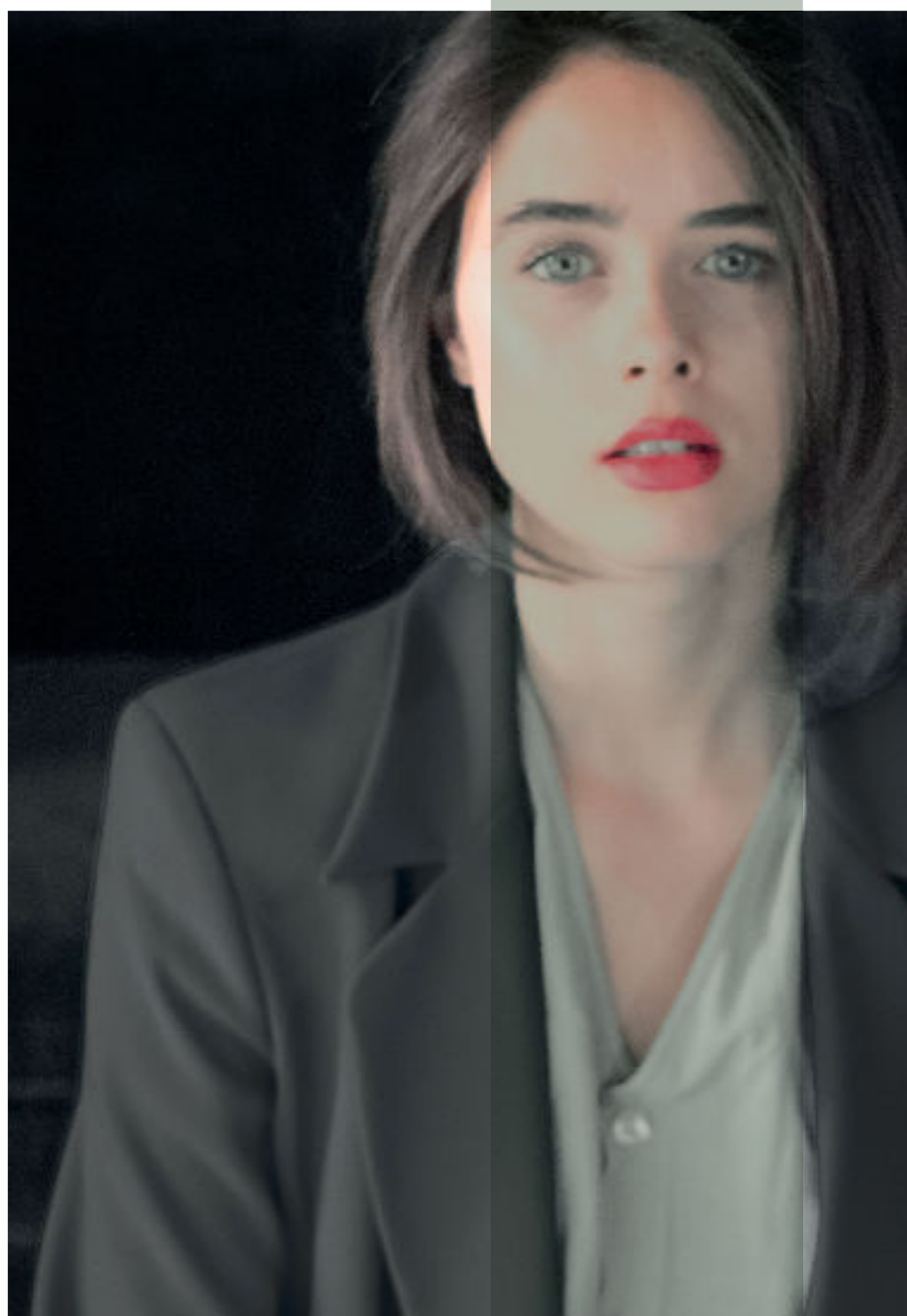
*The beautiful diamond button tufting on the Camille headboard creates stunning light and dark effects. This dramatic, engaging and luxurious feature draws our eyes like a magnet.*



158

159





Non rinunciare a provare a fare  
ciò che vuoi veramente fare.  
Dove c'è amore e ispirazione,  
non penso che si possa sbagliare.

*Just don't give up trying  
to do what you really want to do.  
Where there is love and inspiration,  
I don't think you can go wrong.*

*Ella Fitzgerald*

Name:  
*Panchetta Coffe Capitoné 45x135*  
*Coffe Capitoné bench 45x135*

~  
Design:  
*R&D Twils*

Name:  
*Librerie Set Piccole*  
*Set little bookcase*

~  
Design:  
*Studio Viganò*



# SOUL

Design:  
R&D Twils

I morbidi cuscini oversize che compongono la testiera di Soul sono pensati per accogliere il vostro riposo dopo una giornata intensa. Un letto essenziale dai volumi rigorosi, di forte personalità, alleato ideale del comfort.

*The soft oversized cushions on the Soul headboard are designed to lull you to sleep after a busy day. This minimal bed with its essential volumes and strong personality is just what you need for a comfortable night's sleep.*

**CHANGE YOUR  
THOUGHTS  
AND YOU  
CHANGE  
YOUR WORLD**

162

163





Name of bed:  
*Soul h. 28*  
~  
Design:  
*R&D Twils*



**THE FUTURE IS YET  
IN YOUR POWER.**  
CHANGE



Scegliamo un letto in base alla nostra idea di stile, alle nostre esigenze pratiche, alla voglia di cambiamento. Siamo attratti dalle forme rassicuranti, dall'eleganza della linea, dalla promessa di comfort.

*We choose a bed that matches our idea of style, our practical needs, our desire for change. We are drawn to reassuring shapes, elegant lines and the promise of comfort.*



La testiera di Soul è leggermente inclinata per favorire il comfort. I due soffici cuscini possono essere inclinati individualmente grazie a un meccanismo non visibile, per adattarsi alla vostra posizione preferita.

*The Soul headboard is slightly sloping for greater comfort. The two soft cushions can each be positioned at your favourite angle thanks to a concealed mechanism.*

Name:  
*Poltrona Carnaby*  
*Carnaby armchair*  
~  
Design:  
*R&D Twils*



168

## EVERY END IS A NEW BEGINNING.

START

All'origine di ogni letto Twils c'è un sogno: quello di avverare i sogni di tutti. Per riuscirci servono passione, competenza, inventiva e la ricerca di forme, idee e soluzioni sempre nuove, attuali, performanti, perché sognare è un atto creativo, talvolta rivoluzionario.

*Every Twils bed starts life as a dream: to make everyone else's dreams come true. To do this you need passion, skill and creativity, you need to seek out the latest, contemporary and high-performance shapes, ideas and solutions. Because dreaming is a creative and, at times, revolutionary act.*

169

# BOISERIE SET SLIM

Design:  
Studio Viganò



170

Con i pannelli modulari della boiserie Set si creano pareti personalizzabili all'infinito, grazie a una componibilità semplice e razionale, favorita dalle diverse misure degli elementi. Grazie al ricchissimo campionario tessile Twils ogni composizione risulterà unica.

*The Set modular panels allow you to create a never-ending number of personalised walls, thanks to their straightforward, rational modularity and different sized elements. And with the extensive Twils fabric selection, every composition is unique.*



171

Name of bed:  
*Boiserie Set Slim e Ada Sommier 3Lati h. 14*  
~  
Design:  
*Studio Viganò - R&D Twils*



172

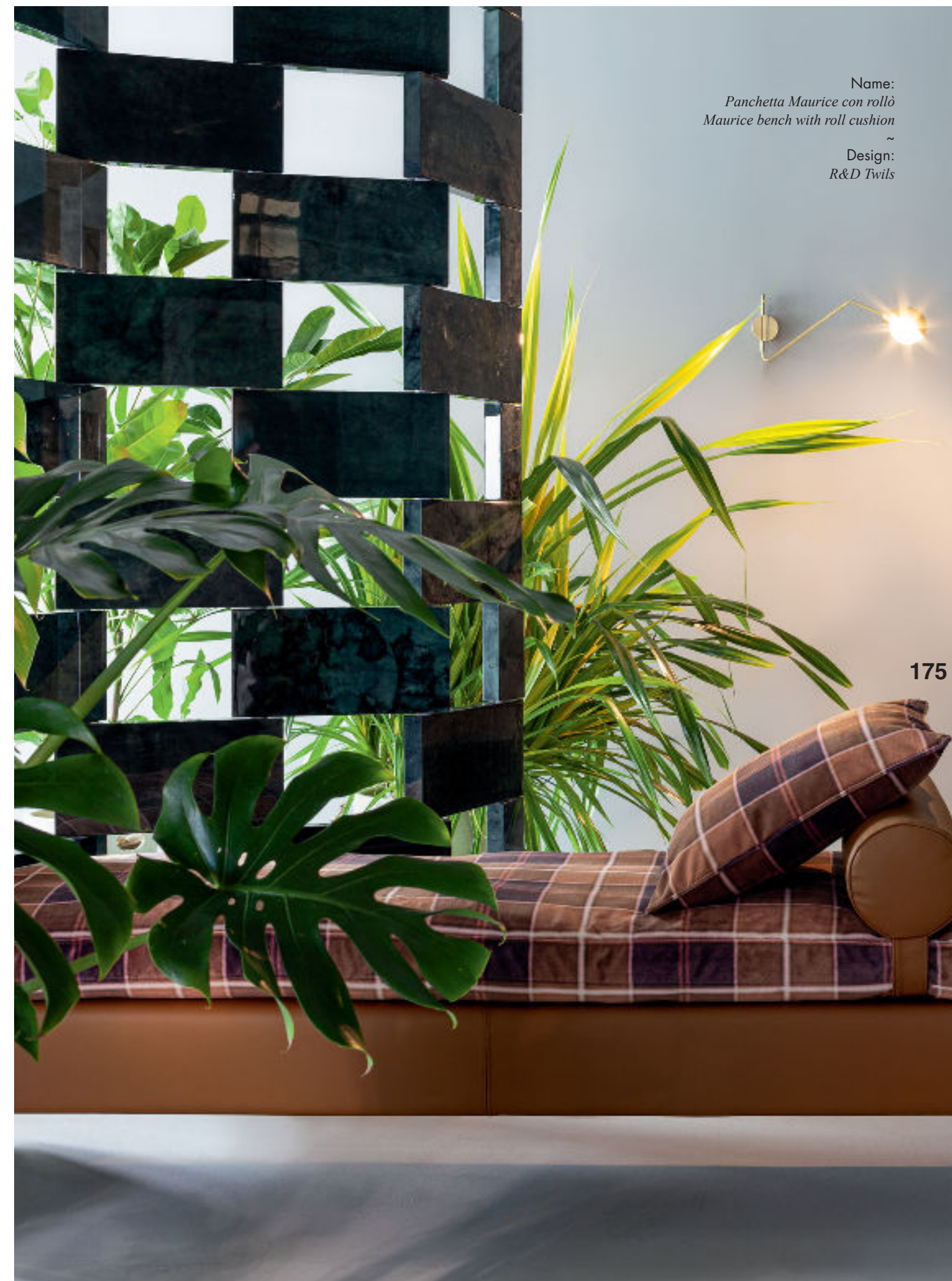
173



174

Alla boiserie può essere accostato un sommier rivestito con tessuti che riprendono quelli della composizione, con un effetto di elegante armonia. La sponda posteriore del giroletto ha uno spessore ridotto, che favorisce l'appoggio evitando che si formino inestetici spazi tra materasso e testiera.

*A sommier can be placed up against the panels and upholstered in fabrics which match the wall composition for an elegant and harmonious effect. The back side of the bedstead is narrower than the others, so the bed can be placed against the wall without creating any unnecessary space between the mattress and the headboard.*



Name:  
*Panchetta Maurice con rollò*  
*Maurice bench with roll cushion*

Design:  
*R&D Twils*

175





La parete può essere completata con mensole e punti luce appositamente concepiti; elementi semplici da integrare grazie a un sistema di aggancio sicuro e funzionale, per un comfort a 360°.

*The wall can be accessorised with shelves and specially designed lights; these simple elements are easy to fit, thanks to a safe and practical hooking system that ensures maximum comfort.*

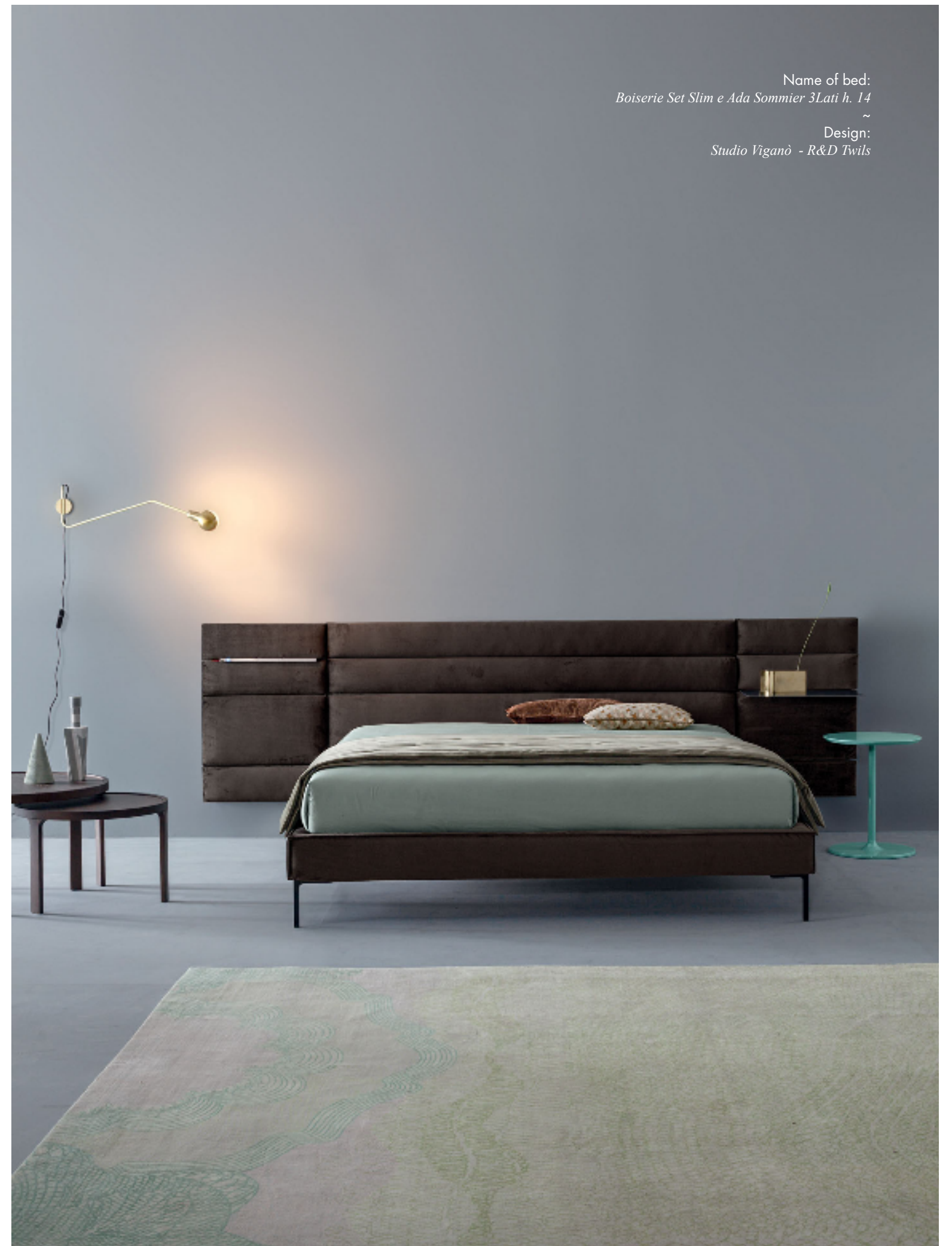


Con la boiserie monocromatica e il sommier posizionato al centro della parete, la composizione assume uno spirito spiccatamente contemporaneo, temperato da un armonioso rigore formale.

With monochromatic panels and the sommier positioned centrally against the wall, the composition looks decidedly contemporary, complemented by its harmonious minimal style.

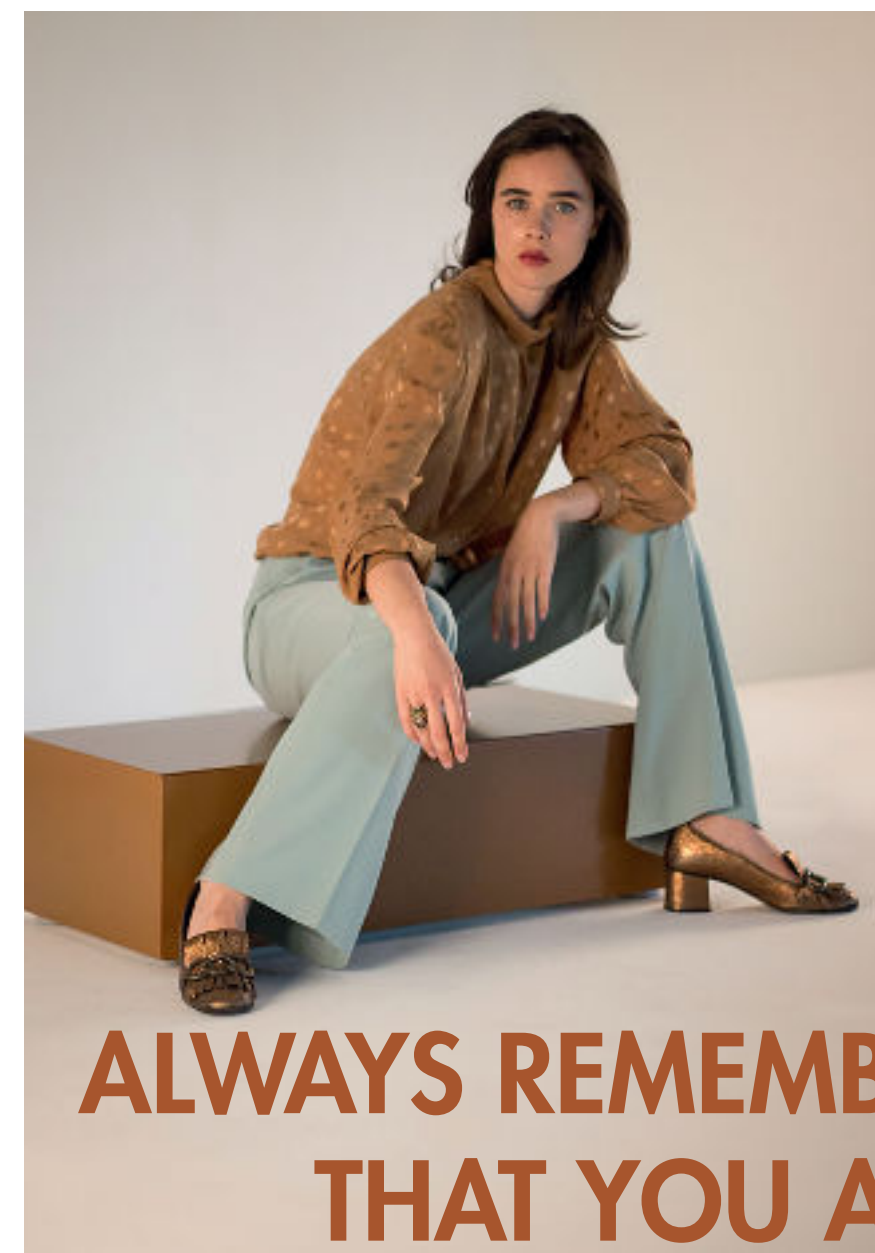


Name of bed:  
Boiserie Set Slim e Ada Sommier 3Lati h. 14  
~  
Design:  
Studio Viganò - R&D Twils



Forme contemporanee e stili classici si alternano in una collezione espressiva e completa. L'eleganza è data dall'equilibrio delle proporzioni, dall'armonia cromatica, dall'impeccabile confezione, dalla ricerca di innovative soluzioni estetiche e funzionali.

*Contemporary shapes and classic styles rub shoulders in a highly expressive and complete collection. Elegance is ensured by the well-balanced proportions, matching colours, flawless workmanship and the search for innovative aesthetic and functional solutions.*



**ALWAYS REMEMBER  
THAT YOU ARE  
ABSOLUTELY UNIQUE**



182

Un letto cosmopolita, di gusto minimal ma ricco di personalità e freschezza, progettato sull'equilibrio dei volumi e delle forme. Essenziale e creativo, eclettico e innovativo, Frick si rivolge ai millennial, agli eternamente giovani, a chi crede nella libertà d'espressione..

*Frick is a cosmopolitan bed with a minimal design but plenty of personality and verve, designed to emphasize its harmonious volumes and shapes. Essential and creative, eclectic and innovative, Frick appeals to millennials, the Peter Pans among us and anyone who believes in freedom of expression.*

# FRICK

Design:  
Meneghello & Paoletti associati



183

*Quando perdiamo il diritto di essere diversi,  
perdiamo il privilegio di essere liberi.*

*When we lose the right to be different,  
we lose the privilege to be free.*

*Charles Evans Hughes*



Name of bed:  
*Frick Basso h. 25*  
~  
Design:  
*Meneghello & Paoletti associati*

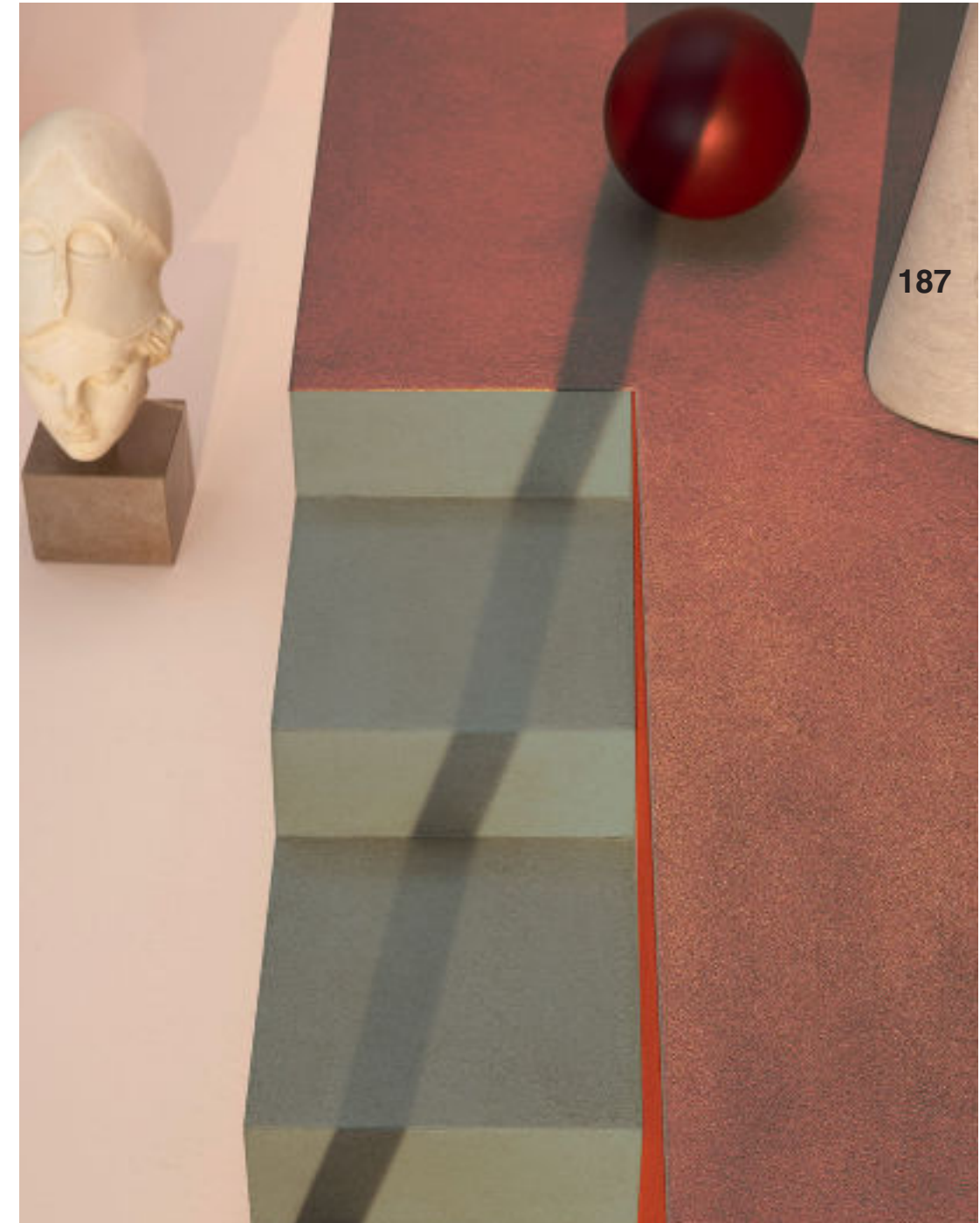


# NEVER GO TO BED MAD

STAY UP

Il buon design si deve porre l'obiettivo di rendere le persone felici a livello funzionale, estetico, emozionale. La casa è l'espressione della nostra personalità, il posto dove possiamo e dobbiamo fare esperimenti creativi, concederci un capriccio, circondarci solo di cose che ci fanno stare bene.

*The goal of good design is to make people happy on a practical, aesthetic and emotional level. Our home reflects our personality, it is the place where we can and must experiment creatively, satisfy our whims and surround ourselves with things that make us feel good.*





Name of bed:  
*Frick Round h. 25*  
~  
Design:  
*Meneghello & Paoletti associati*



*La testiera di Frick è composta da due pannelli imbottiti, fissati alla struttura grazie a un pratico sistema di aggancio interamente tessile. Il bordo rivestito è il dettaglio sartoriale che esprime lo stile Twils. Un letto contemporaneo, giovane, da rivestire con creatività.*

*The two padded panels on the Frick headboard are fixed to the structure by a practical hooking system that is completely upholstered. The piping seam is a bespoke detail synonymous of the Twils style. Release your creativity when upholstering this young, contemporary bed.*







# CHANGE YOUR THOUGHTS AND YOU CHANGE YOUR WORLD.

Una collezione ampia e ricca di idee, dove la ricerca estetica è sempre affiancata dall'attenzione alla funzionalità. Modelli concepiti oggi per diventare i classici di domani: il design di valore esprime le tendenze attuali per creare nuove icone di stile.

*A complete collection packed with ideas, where research into aesthetics is always accompanied by attention to practical details. Today's models are designed to become tomorrow's classics: the top-quality design reflects the latest trends, creating new style icons.*

Name:  
Settimanale Tetris  
Tetris chest of drawers  
~  
Design:  
R&D Twils



# MEDEA

Design:  
R&D Twils

## STUDY THE PAST IF YOU WOULD DEFINE THE FUTURE

NOW

*Ci sono forme, stili e paradigmi che appartengono all'immaginario collettivo. Attraversano il tempo e le generazioni senza perdere la loro forza evocativa, la capacità di emozionarci, di rappresentare un ideale.*

*There are shapes, styles and paradigms that belong to popular imagination. They weather centuries and generations without losing any of their fascination and their ability to thrill us and stand for an ideal.*

194



195



Name of bed:  
*Medea h. 28*  
~  
Design:  
*R&D Twils*

196



197





Una forma dolcemente arcuata, semplice ma inconfondibile, perché fissata nella nostra memoria. Medea è un letto sobrio e signorile, a suo agio anche negli ambienti di impronta contemporanea.

La scelta del rivestimento ne determina il carattere e lo stile.

*This gently rounded shape is simple yet unmistakable because it is fixed in our memory. Medea is an understated, aristocratic bed that is also perfectly at home in contemporary settings.*

*The choice of upholstery determines its character and style.*

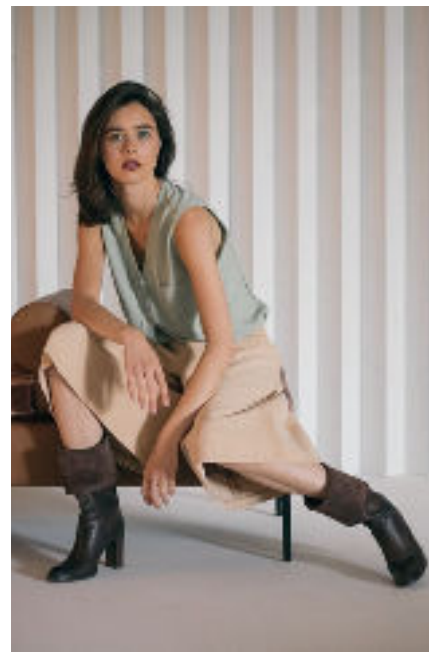


*Chi guarda fuori, sogna.  
Chi guarda dentro, si sveglia.*

*Who looks outside, dreams;  
who looks inside, awakes.*

Solidità, funzionalità e comfort sono solo alcune caratteristiche che deve avere un letto di qualità. Stile, eleganza e precisione dei dettagli sono il valore aggiunto che Twils garantisce grazie all'esperienza e alla continua ricerca di nuove soluzioni.

*Solid, practical and comfortable – these are just some of the features a top-quality bed should have. Style, elegance and attention to detail are the added values that Twils guarantees, thanks to its experience and ongoing search for new solutions.*



200



201

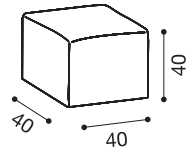


202

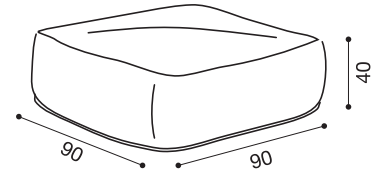
**FURNISHING ACCESSORIES**



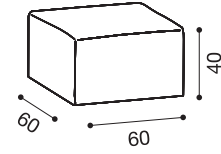
Name:  
*Pouf Quadrato con taglio vivo*  
*Square footstool with raw edges*  
~  
Size:  
40x40 h.40 - 50x50 h.40 - 60x60 h.40  
50x90 h.40 - 90x90 h.40  
~  
Design:  
R&D Twils



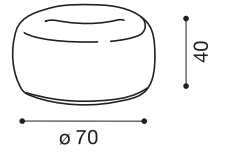
Name:  
*Pouf Soft Quadrato*  
*Square Soft footstool*  
~  
Size:  
60x60 h.40 - 70x70 h.40  
90x90 h.40  
~  
Design:  
R&D Twils



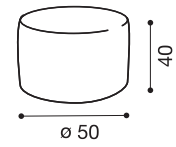
Name:  
*Pouf Quadrato*  
*Square footstool*  
~  
Size:  
40x40 h.40 - 50x50 h.40 - 60x60 h.40  
50x90 h.40 - 90x90 h.40  
~  
Design:  
R&D Twils



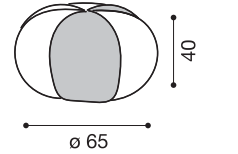
Name:  
*Pouf Soft Rotondo*  
*Round Soft footstool*  
~  
Size:  
ø 60 h.40 - ø 70 h.40  
ø 85 h.40  
~  
Design:  
R&D Twils



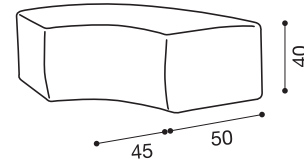
Name:  
*Pouf Rotondo*  
*Round footstool*  
~  
Size:  
ø 40 h.40 - ø 50 h.40 - ø 60 h.40  
ø 70 h.40 - ø 90 h.40  
~  
Design:  
R&D Twils



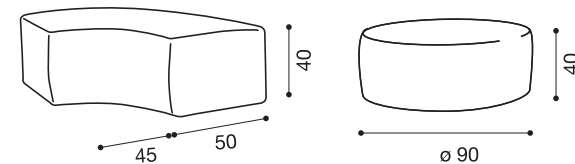
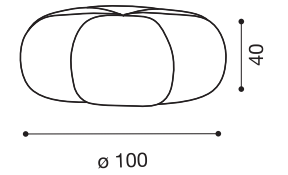
Name:  
*Pouf Clove Decor*  
*Clove Decor footstool*  
~  
Size:  
ø 65 h.40 - ø 80 h.40  
ø 100 h.40  
~  
Design:  
Silvia Prevedello



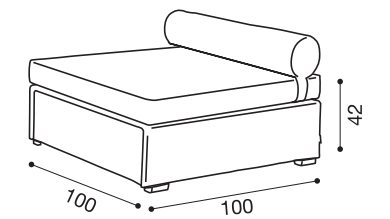
Name:  
*Pouf Nesos*  
*Nesos footstool*  
~  
Design:  
R&D Twils



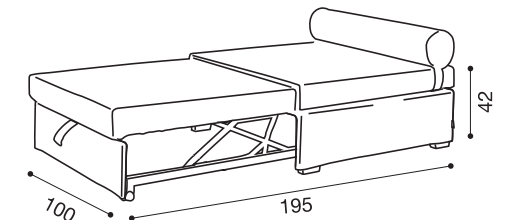
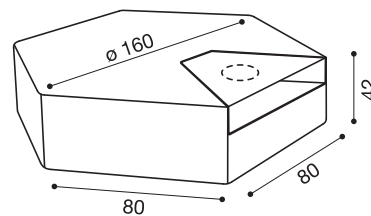
Name:  
*Pouf Clove*  
*Clove footstool*  
~  
Size:  
ø 65 h.40 - ø 80 h.40  
ø 100 h.40  
~  
Design:  
Silvia Prevedello



Name:  
*Pouf Modem*  
*Modem footstool*  
~  
Design:  
R&D Twils

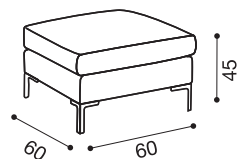


Name:  
*Pouf Seipersei*  
*Seipersei footstool*  
~  
Size:  
100x86,6 h.42  
160x138,6 h.42  
~  
Design:  
Baldessari & Baldessari

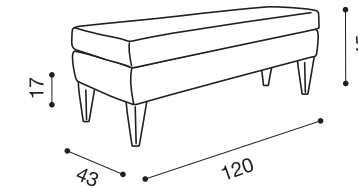




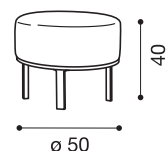
Name:  
*Pouf Albert*  
*Albert footstool*  
~  
Design:  
*R&D Twils*



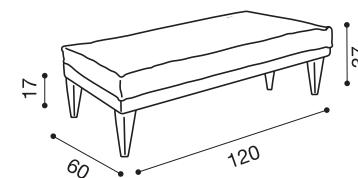
Name:  
*Panchetta Loulou*  
*Loulou bench*  
~  
Design:  
*R&D Twils*



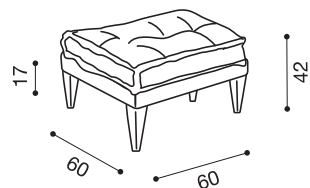
Name:  
*Pouf Condé*  
*Condé footstool*  
~  
Design:  
*Silvia Prevedello*



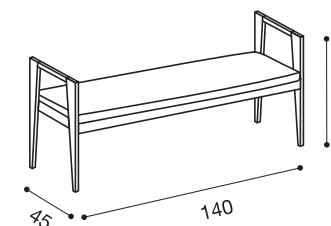
Name:  
*Panchetta Carmen*  
*Carmen bench*  
~  
Design:  
*R&D Twils*



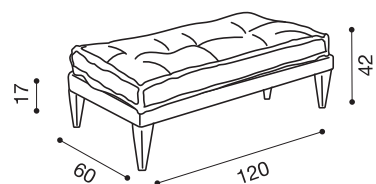
Name:  
*Pouf Adam*  
*Adam footstool*  
~  
Design:  
*R&D Twils*



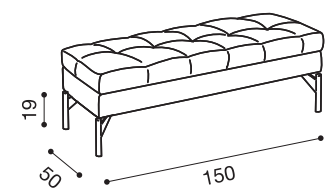
Name:  
*Panchetta Legend*  
*Legend bench*  
~  
Design:  
*Cairolì & Donzelli*



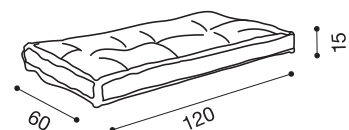
Name:  
*Panchetta Adam*  
*Adam bench*  
~  
Design:  
*R&D Twils*



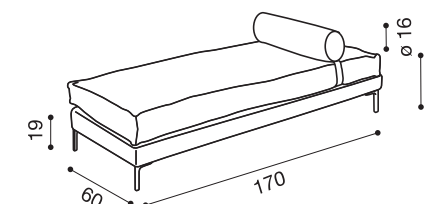
Name:  
*Panchetta Oscar*  
*Oscar bench*  
~  
Design:  
*R&D Twils*



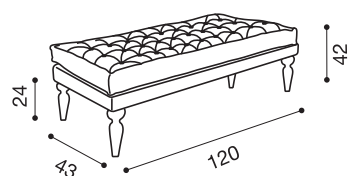
Name:  
*Materasso trapuntato*  
*Quilted mattress*  
~  
Size:  
*60x60 h.15 - 60x120 h.15*  
*80x190 h.15 - 90x200 h.15*  
~  
Design:  
*R&D Twils*



Name:  
*Panchetta Maurice*  
*Maurice bench*  
~  
Design:  
*R&D Twils*



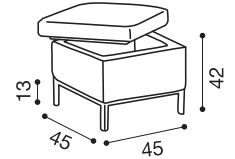
Name:  
*Panchetta Luise*  
*Luise bench*  
~  
Design:  
*R&D Twils*



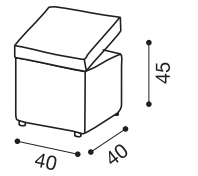




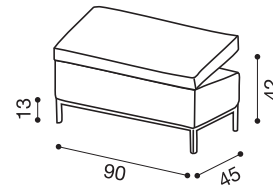
Name:  
*Pouf Coffe*  
*Coffe footstool*  
~  
Size:  
45x45 h.42  
~  
Design:  
R&D Twils



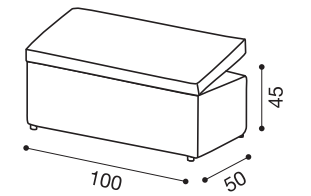
Name:  
*Pouf Contenitore*  
*Storage footstool*  
~  
Size:  
40x40 h.45 - 50x50 h.45  
~  
Design:  
R&D Twils



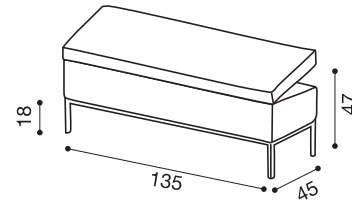
Name:  
*Panchetta Coffe*  
*Coffe bench*  
~  
Size:  
90x45 h.42  
~  
Design:  
R&D Twils



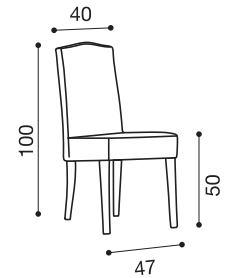
Name:  
*Panchetta Contenitore*  
*Storage bench*  
~  
Size:  
100x50 h.45  
~  
Design:  
R&D Twils



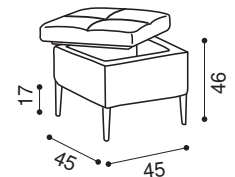
Name:  
*Panchetta Coffe*  
*Coffe bench*  
~  
Size:  
135x45 h.47  
~  
Design:  
R&D Twils



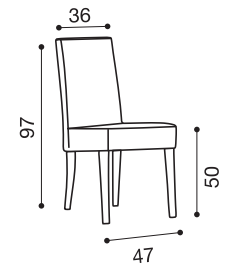
Name:  
*Sedia Cocò*  
*Cocò chair*  
~  
Design:  
R&D Twils



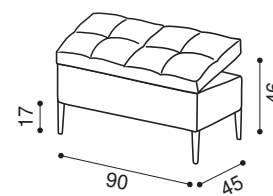
Name:  
*Pouf Coffe Capitoné*  
*Coffe Capitoné footstool*  
~  
Size:  
45x45 h.46  
~  
Design:  
R&D Twils



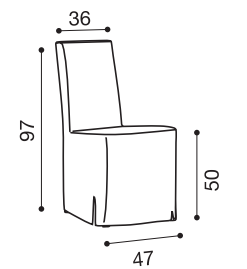
Name:  
*Sedia Sally*  
*Sally chair*  
~  
Design:  
R&D Twils



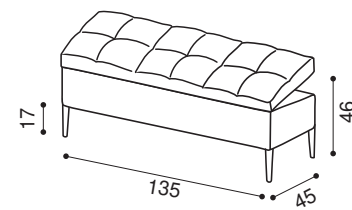
Name:  
*Panchetta Coffe Capitoné*  
*Coffe Capitoné bench*  
~  
Size:  
90x45 h.46  
~  
Design:  
R&D Twils



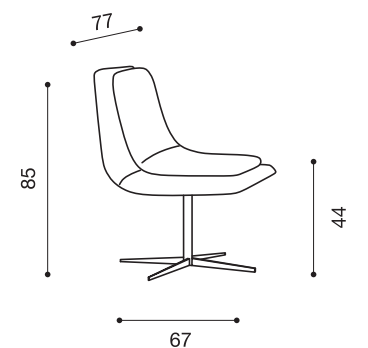
Name:  
*Sedia Sally o Cocò con gonna lunga*  
*Sally or Cocò chair with long valance*  
~  
Information:  
Realizzabile solo con tessuto di lino  
Only available in linen fabric  
~  
Design:  
R&D Twils



Name:  
*Panchetta Coffe Capitoné*  
*Coffe Capitoné bench*  
~  
Size:  
135x45 h.46  
~  
Design:  
R&D Twils

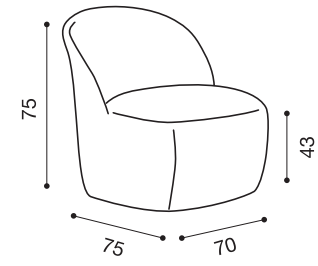


Name:  
*Poltrona Ramses*  
*Ramses armchair*  
~  
Design:  
ADD Angelo Dall'Aglio

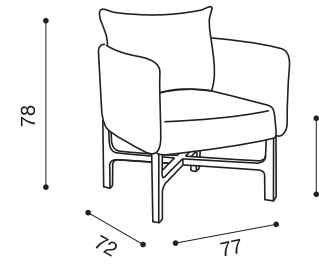




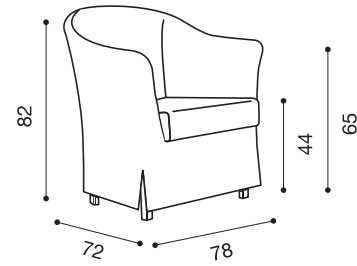
Name:  
*Poltrona Carnaby*  
*Carnaby armchair*  
~  
Design:  
*R&D Twils*



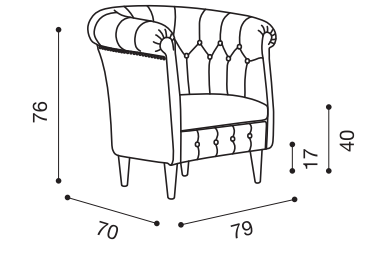
Name:  
*Poltrona Colette*  
*Colette armchair*  
~  
Design:  
*Antonio Fattore*



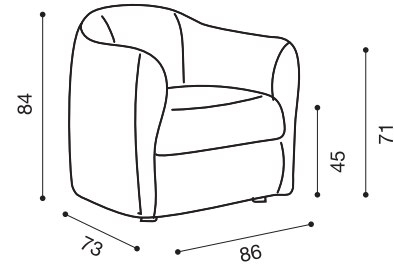
Name:  
*Poltrona Tea*  
*Tea armchair*  
~  
Design:  
*R&D Twils*



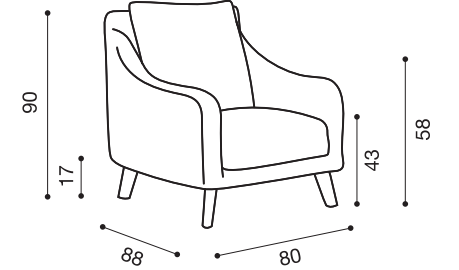
Name:  
*Poltrona Grand Hotel*  
*Grand Hotel armchair*  
~  
Design:  
*R&D Twils*



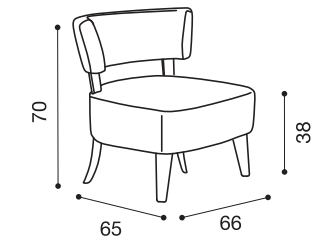
Name:  
*Poltrona Charme Mini*  
*Charme Mini armchair*  
~  
Design:  
*Studio Thesia Progetti*



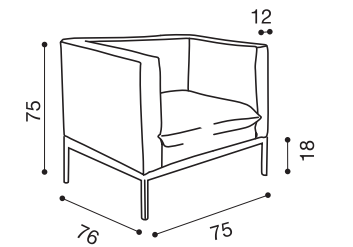
Name:  
*Poltrona Revival Mini*  
*Revival Mini armchair*  
~  
Design:  
*R&D Twils*



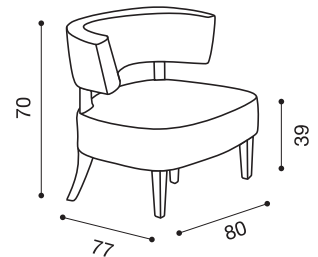
Name:  
*Poltrona Kondi Mini*  
*Kondi Mini armchair*  
~  
Design:  
*R&D Twils*



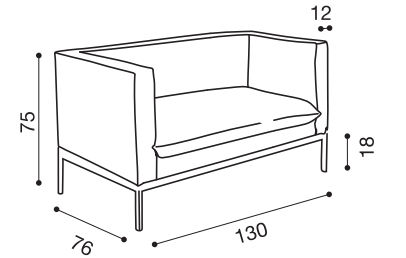
Name:  
*Poltrona Lucas*  
*Lucas armchair*  
~  
Size:  
*75x76 h.75*  
~  
Design:  
*R&D Twils*



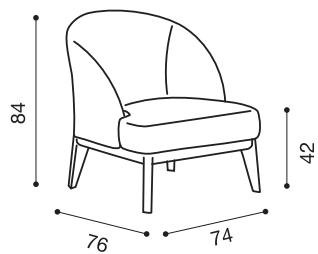
Name:  
*Poltrona Kondi*  
*Kondi armchair*  
~  
Design:  
*R&D Twils*



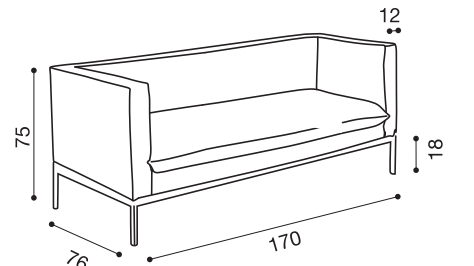
Name:  
*Divano Lucas*  
*Lucas sofà*  
~  
Size:  
*130x76 h.75*  
~  
Design:  
*R&D Twils*



Name:  
*Poltrona Deseret*  
*Deseret armchair*  
~  
Design:  
*Antonio Fattore*

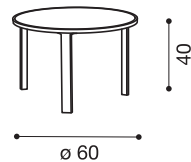


Name:  
*Divano Lucas*  
*Lucas sofà*  
~  
Size:  
*170x76 h.75*  
~  
Design:  
*R&D Twils*

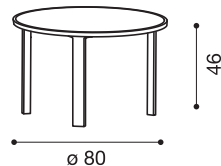




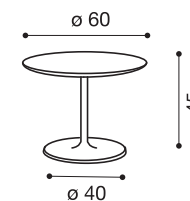
Name:  
*Tavolino Condé*  
*Condé table*  
~  
Size:  
Ø60 h.40  
~  
Design:  
*Silvia Prevedello*



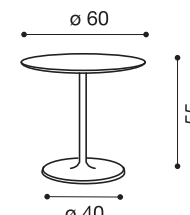
Name:  
*Tavolino Condé*  
*Condé table*  
~  
Size:  
Ø80 h.46  
~  
Design:  
*Silvia Prevedello*



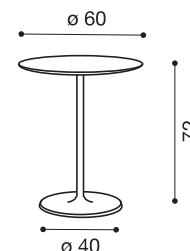
Name:  
*Tavolino Simplit*  
*Simplit table*  
~  
Size:  
Ø45 h.45 - Ø60 h.45  
~  
Design:  
*Bottino & Tinti*



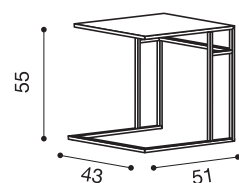
Name:  
*Tavolino Simplit*  
*Simplit table*  
~  
Size:  
Ø45 h.55 - Ø60 h.55  
~  
Design:  
*Bottino & Tinti*



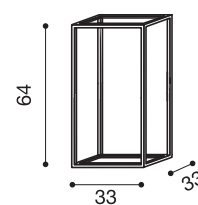
Name:  
*Tavolino Simplit*  
*Simplit table*  
~  
Size:  
Ø45 h.72 - Ø60 h.72  
Ø80 h.72  
~  
Design:  
*Bottino & Tinti*



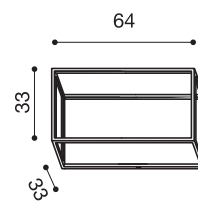
Name:  
*Servetto Condé*  
*Condé side table*  
~  
Design:  
*Silvia Prevedello*



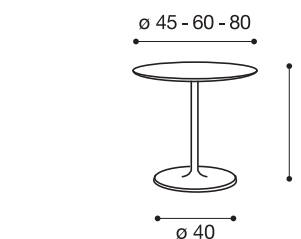
Name:  
*Libreria Set Piccola*  
*Set little bookcase*  
~  
Size:  
33x33 h.64  
~  
Design:  
*Studio Viganò*



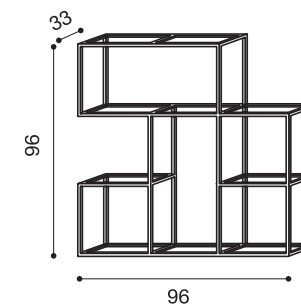
Name:  
*Libreria Set Piccola*  
*Set little bookcase*  
~  
Size:  
64x33 h.33  
~  
Design:  
*Studio Viganò*



Name:  
*Libreria Set*  
*Set bookcase*  
~  
Size:  
96x96 s.33  
~  
Design:  
*Studio Viganò*

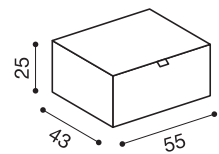


Name:  
*Ripiano Libreria Set*  
*Set shelf for bookcase*  
~  
Size:  
31,4x31,4

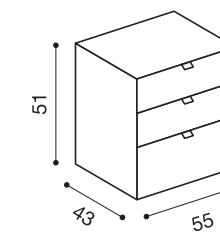




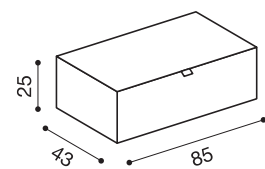
Name:  
*Comodino Tetris  
Tetris nightstands*  
~  
Size:  
*55x43 h.25*  
~  
Design:  
*Cairoli & Donzelli*



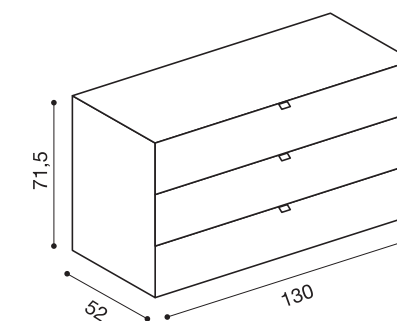
Name:  
*Comodino Tetris  
Tetris nightstands*  
~  
Size:  
*55x43 h.51*  
~  
Design:  
*Cairoli & Donzelli*



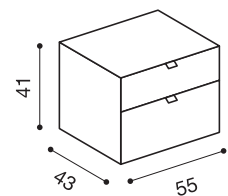
Name:  
*Comodino Tetris  
Tetris nightstands*  
~  
Size:  
*85x43 h.25*  
~  
Design:  
*Cairoli & Donzelli*



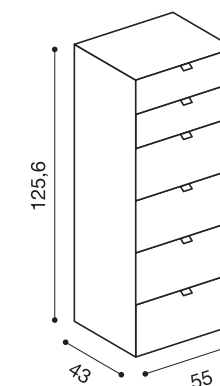
Name:  
*Comò Tetris  
Tetris chest of drawers*  
~  
Size:  
*130x52 h.71,5*  
~  
Design:  
*Cairoli & Donzelli*



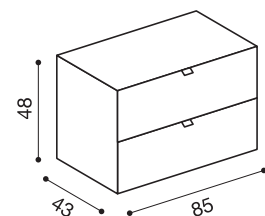
Name:  
*Comodino Tetris  
Tetris nightstands*  
~  
Size:  
*55x43 h.41*  
~  
Design:  
*Cairoli & Donzelli*



Name:  
*Settimanale Tetris  
Tetris chest of drawers*  
~  
Size:  
*55x43 h.125,6*  
~  
Design:  
*Cairoli & Donzelli*



Name:  
*Comodino Tetris  
Tetris nightstands*  
~  
Size:  
*85x43 h.48*  
~  
Design:  
*Cairoli & Donzelli*





**Twils<sup>®</sup>**















## Credits

Art direction & graphic:

*Silvia Prevedello Studio*

~

Photography:

*Paolo Golumelli*

*Niamh Malone (model\_photographer)*

~

Styling:

*Cristina Chinellato*

~

Photolitho & Print:

*Grafiche Antiga*

~

Thanks to:

*Mingardo*

*Tooy*

*Sahrai*

*Nodus rug*

*Edizioni design*

*Venice Green*

*Gallotti&Radice*

*Prandina*

*Flatwig Studio*

*Catellani&Smith*

*Restart / Milano*

*Golran*

*Mogg*

*Il giardino di legno*

*VeniceM*

*Gustavo Martini*

*Amini*

*A&B Living*

*Paolo Castelli*

*Illulian*

*Federica Bubani*

*Bosa Ceramiche*

*Lighting collections by Penta*

*Zanetto*

**Twils**

Via degli Olmi, 5  
31040 Cessalto (TV)  
Italy

T. +39 0421 469011 R.A.  
T. +39 0421 469090 uff. comm.  
T. +39 0421 469050 uff. sped.  
F. +39 0421 327916

[www.twils.it](http://www.twils.it)  
[info@twils.it](mailto:info@twils.it)

**Twils®**