

Twils[®] LOUNGE

Journal

Living space research



Twils LOUNGE

Journal

Living space research

Contents.

<i>Revival</i>	~ 06
<i>Charme</i>	~ 010
<i>Balmoral</i>	~ 012
<i>èS.</i>	~ 016
<i>Open</i>	~ 018
<i>Mantra</i>	~ 020
<i>Luigi XIV</i>	~ 024
<i>Finn</i>	~ 026
<i>Sunday</i>	~ 030
<i>Share</i>	~ 036
<i>Driver</i>	~ 040
<i>Free</i>	~ 042
<i>Graffiti</i>	~ 046
<i>Atena</i>	~ 050
<i>Over</i>	~ 052
<i>Vanity</i>	~ 054

Home interprets heaven.



*Ogni cosa ha la sua bellezza,
ma non tutti la vedono.*

*Everything has beauty,
but not everyone sees it.*

Quando si percorre l'ultimo tratto del vialetto, circondato da alberi e da siepi, la casa si offre alla vista come uno scrigno di epoche e di stili. Stanze piene di memoria, illuminate di luce attuale, cornice perfetta per i divani, le poltrone e i complementi firmati Twils Lounge.

As you reach the end of the drive lined with trees and hedges, the house comes into view like a treasure chest of different periods and styles. Rooms overflowing with memories, lit with a modern light, the perfect setting for the Twils Lounge sofas, armchairs and accessories..

COLLECT MOMENTS NOT THINGS

MEMORIES

*Eleganza non significa essere notati,
ma essere ricordati.*

*Elegance is not being noticed,
it's about being remembered.*



REVIVAL



ELEGANCE IS A DISCIPLINE OF LIFE

Con l'aggiunta del nuovo elemento chaise longue, attentamente concepito nelle proporzioni per conformarsi al canone classico di questo intramontabile divano, Revival promette un nuovo comfort. Rimane l'aspetto sobriamente formale, rimane l'armonia delle proporzioni e dei dettagli, raddoppia il relax. Con lo stile di sempre.

With the addition of the new element, the chaise longue, whose proportions have been carefully studied to satisfy the classic canon of this timeless sofa, Revival promises a new level of comfort. The soberly formal appearance is the same, the harmonious proportions and details are the same, but relaxation is doubled. And our trademark style is still the same.

08
GSE

Name sofa:
Revival
~
Design:
R&D Twils



010
Lounge

HAVE NO FEAR OF PERFECTION

SOUL

I rivestimenti in tessuti materici, preziosi e ricchi di consistenza assecondano ed esaltano le forme. L'accostamento di elementi in diverse cromie è un dovuto omaggio all'eleganza. I complementi di stile contemporaneo della collezione Twils Lounge ne sottolineano la delicatezza dei contorni.

The upholstery in exquisite, textured fabrics of great substance indulge and enhance the shapes. Combining different coloured elements is a proper tribute to elegance. The contemporary style complements of Twils Lounge collection underline its soberly neoclassical mark.

Name sofa:
Revival
~
Design:
R&D Twils



Revival, ovvero il ritorno.
Il ritorno dello stile formale e della convivialità composta, di un paradigma che non è mai tramontato. Il ritorno di una foggia che ci è familiare, aggiornata e resa contemporanea da un attento restyling delle proporzioni, dei volumi, delle altezze e dei dettagli. Un ritorno gradito, un incontro felice.

Revival marks the return of formal style and composed conviviality, of a paradigm that has never gone out of fashion. The return of a familiar shape that has been brought right up-to-date by carefully restyling the proportions, volumes, heights and details. A welcome comeback, a happy meeting.



011

Name sofa:
Charme
~
Design:
Thesia Progetti

CHARME

012

L
O
U
N
G
E



Filosoficamente, Albert Camus descriveva lo charme
"un modo di ottenere un sì senza aver formulato
nessuna domanda". Sarà per questo che le forme
morbide e sinuose del divano e delle poltrone Charme
di Twils Lounge ci seducono al primo sguardo:
una promessa di comfort che sarà mantenuta.

*From a philosophical point of view, Albert Camus described charm as
"a way of getting the answer 'yes' without asking a clear question".
Maybe this explains why the soft, rounded shapes of the
Twils Lounge Charme sofa and armchairs put us under their
spell as soon as we see them: a promise of comfort
that will be kept.*

THE FUTURE IS YET IN YOUR POWER

WONDERFUL

Il colore del rivestimento ha una grande influenza su Charme,
facendocelo percepire diverso a seconda della cromia dominante:
più sobrio e misurato con i tessuti chiari,
brillante e sensuale con i colori accesi e vitaminici.
Sempre ricco di fascino, la sua prerogativa.

*The colour of the upholstery has a great impact on Charme,
our perception changing according to the dominant colour:
it appears understated and restrained with light fabrics,
while bright, vibrant colours give it a more brilliant, sensual appeal.
But it is never lacking in charm, its prerogative.*

013





014

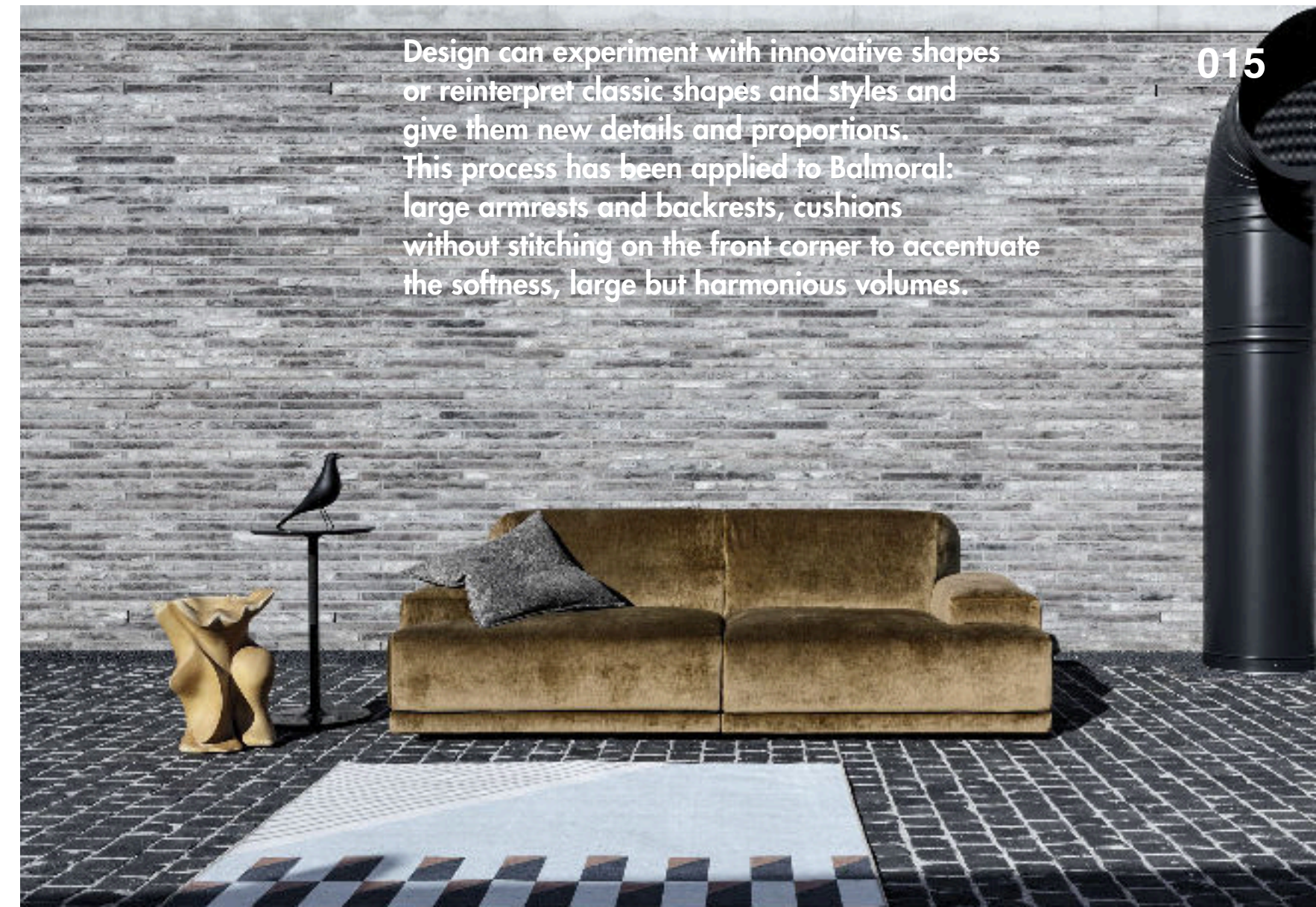
GE
L5
C2E



Name sofa:
Balmoral
~
Design:
Cairolì e Donzelli

Balmoral

Il design può sperimentare forme inedite, oppure reinterpretare le forme e gli stili classici riformulando i dettagli e le proporzioni. Un esercizio di stile che abbiamo applicato a Balmoral: braccioli e schienali ampi, cuscini privi di cuciture sull'angolo frontale per accentuare la morbidezza, volumi importanti ma armonici.



Design can experiment with innovative shapes or reinterpret classic shapes and styles and give them new details and proportions. This process has been applied to Balmoral: large armrests and backrests, cushions without stitching on the front corner to accentuate the softness, large but harmonious volumes.

015

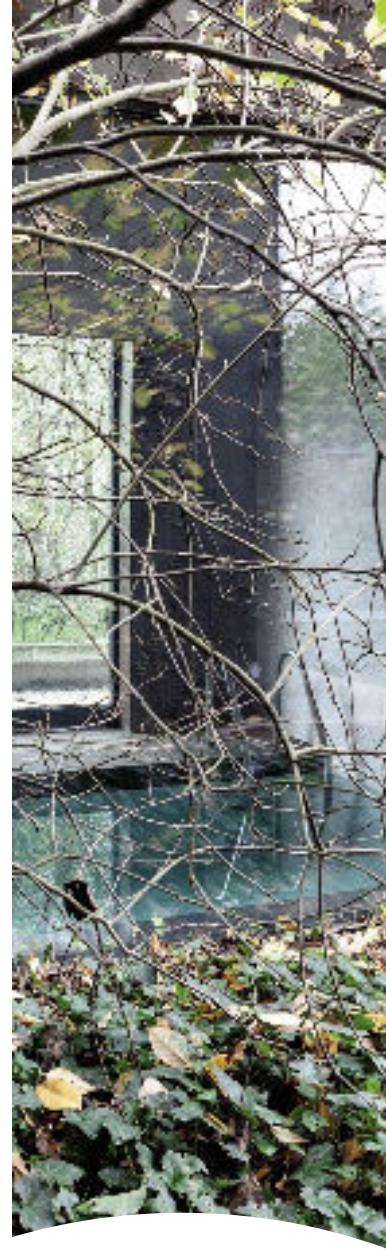
*Se obbedisci alle regole,
ti perdi tutto il divertimento.*

*If you obey all the rules,
you miss all the fun.*

Katharine Hepburn

016

GE
L
GE



Per rappresentare il nostro brand e il suo spirito, raccontare chi siamo, mostrare senza filtri e sovrastrutture la qualità dei materiali e delle soluzioni tessili che rendono unico il mondo Twils Lounge®. Un mondo di ottimo design, stile inconfondibile e confort.

To represent our brand and its spirit, say who we are, show the quality of the materials and textile solutions that make the world of Twils Lounge® so unique without filters or superfluous elements. A world of outstanding design, unmistakable style and confort.

Twils® LOUNGE

Abbiamo scelto di ambientare i nostri divani all'interno di spazi vissuti, ricchi di luce e di verità. Un tributo alla quotidianità, ma anche il palcoscenico ideale per un percorso attraverso le nuove collezioni.

We chose to place our sofas in real-life settings, flooded with light and truth. A tribute to everyday life but also the ideal stage to showcase our new collections.

017





018

UN
GE

TO BE ABOUT TO BE

LIFE

èS. è il divano basato sull'essere. Un sistema componibile di elementi contemporaneo, confortevole e attraente, studiato nelle proporzioni e nei dettagli, frutto di una ricerca volta a coniugare lo stile con la sostanza. L'ampia e profonda seduta è resa ancora più comoda da uno strato in memory; la modularità comprende anche la chaise longue, per la massima libertà di configurazione.

èS. is a sofa that defines being. This contemporary, comfortable and eye-catching modular range has carefully studied proportions and details, the result of research designed to combine style and substance. The deep, wide seat is even more comfortable thanks to a layer of memory foam; the range also includes a chaise longue for total composition freedom.



Name sofa:
èS.
~
Design:
R&D Twils



019

020

GENE



Name sofa:
Open
~
Design:
R&D Twils

Nelle case contemporanee il living è diventato lo spazio della condivisione, della convivialità e della connessione. I nuovi sistemi di sedute devono adeguarsi a queste rinnovate esigenze, diventare eclettici, flessibili, multitasking.

In modern-day homes, the living area has become a space for sharing, entertaining and connecting. New seating systems have to adjust to these latest needs, become eclectic, flexible, multitasking.

LIFE OF THE PARTY

ENJOY

Raramente la fantasia è una fuga dalla realtà. È piuttosto un modo per comprenderla.

Fantasy is hardly an escape from reality. It's a way of understanding it.

Lloyd Alexander

OPEN



021

Name sofa:
Mantra
~
Design:
R&D Twils

Mantra è configurabile a due o tre posti, e può essere dotato di una comoda penisola per i momenti di svago e di relax. Il sistema si compone di ben 21 elementi, per offrirvi la massima libertà di progettare il vostro living.

Mantra is available as a two- or three-seater and a comfortable island can also be added for entertaining and relaxing. The model has 21 elements, giving you total freedom when designing your living area.

Le forme rassicuranti di Mantra si rifanno ai modelli canonici, rivisitati in chiave contemporanea nelle proporzioni e nei dettagli. Il risultato è un divano dall'impatto informale, di gusto marcatamente attuale, che si inserisce e si adatta a qualunque tipologia d'ambiente.

The canonical and reassuring shapes of Mantra are a nod to classic models whose proportions and details have been given a contemporary restyling. The result is an informal-looking sofa with a distinctively modern look which blends in with and complements any room.

Mantra

022

GE55
GE



023

*Dai a ogni giornata la possibilità di
essere la più bella della tua vita.*

*Give every day the chance to
become the most beautiful day of your life.*

024

L
S
G
E

Twils Lounge non è solo stile, design e impeccabile fattura.
È anche un campionario tessile ineguagliabile
per ampiezza e creatività dell'offerta. È forma, colore
e materia. È concretezza e sogno, ispirazione e fantasia.
Una volta scelto, configurato e vestito secondo il vostro ideale,
è il salotto che accoglierà i vostri momenti migliori.

*Twils Lounge is more than just style, design and impeccable
workmanship. It is also a fabric selection whose variety and
creativity are unparalleled. It is shape, colour and material.*

*It is reality and dreams, inspiration and imagination.
Once you have chosen, configured and dressed your living room
to your ideal, it will reward you with many memorable moments.*

RESEARCH
TEXTILES

025



026

LS
GE



027

LUIGI XIV

Le forme classiche reinterpretate nei volumi, nelle proporzioni e nell'intento sono un must del design più attuale. L'ispirazione non è tratta da una tendenza univoca, ma da un mix di dettagli e riferimenti che vengono dosati, fusi insieme e restituiti sotto forma di uno stile di connotazione internazionale, accentuata personalità, culturalmente eclettico. Vi presentiamo Luigi XIV.

Reinterpreting the volumes, proportions and objectives of classic shapes is a must in today's design world. This model is not inspired by a single trend, but a combination of details and elements which are weighed out, thrown into the mix and come out the other end as an internationally-inspired style, with a strong personality, culturally eclectic. We are glad to introduce you Luigi XIV.

Name sofa:
Luigi XIV
~
Design:
Silvia Prevedello

028

GE
52
E

BE HAPPY. BE BRIGHT. BE YOU.

*Nel carattere, nel modo, nello stile, in tutte le cose,
l'eccellenza suprema è la semplicità.*

*In character, in manner, in style, in all the things,
the supreme excellence is simplicity.*

Henry Wadsworth Longfellow



Name sofa:
Finn
~
Design:
R&D Twils



Finn

029

*La conoscenza
è l'unica eleganza.*

*Knowledge
is the only elegance.*

Ralph Waldo Emerson

Il nome di Finn rivela l'origine dello spunto progettuale, liberamente ispirato al design scandinavo, a quella razionalità sempre misurata e armoniosa che abbiamo imparato a conoscere e la cui moda non è mai tramontata.

The name Finn reveals the inspiration for this range - Scandinavian design - that unfailingly restrained and harmonious rationality which we have learned to love and which never goes out of fashion.



Name sofa:
Finn
~
Design:
R&D Twils

È il ritorno dello stile narrativo, degli oggetti che raccontano storie, delle case che recano l'impronta del passato ed esprimono il presente. Il design ha il compito di interpretare questi passaggi, in armonia con il nostro sentire. Il catalogo Twils Lounge è un diario di questa sensibilità contemporanea.

It is the comeback of the narrative style, of objects which tell stories, of homes which contain traces of the past and evidence of the present.

Design has the task of interpreting this passing of time, in sync with our feelings. The Twils Lounge catalogue is a diary of this contemporary perception.

Il rivestimento di pelle e tessuto evidenzia i contorni puliti delle poltrone Finn. La superficie liscia e la superficie opaca riflettono diversamente la luce, e una semplice scelta cromatica diventa una scelta di stile.

The leather and fabric upholstery accentuates the clean lines of the Finn armchairs. The smooth and matte surfaces reflect the light differently and a simple colour choice becomes a style choice.



SUNDAY

Name sofa:
Sunday

Design:
R&D Twils

Sunday: un nome, un programma.
La domenica ci evoca il meritato relax, gli incontri conviviali, il piacere di stare in famiglia, il tempo libero e prezioso finalmente dedicato a noi stessi. Ci meritiamo un accogliente nido, soffice e spazioso, dai contorni morbidi e piacevoli.
Più di un divano: un'oasi di comfort.

*Sunday: a name, a range.
Sunday conjures up images of well-deserved relaxation, going out with friends, spending time with the family, cherished free time that we can finally dedicate to ourselves.
We deserve a cosy, soft, spacious nest with lovely, soft contours.
More than a sofa: a haven of comfort that will be kept.*

THIS MOMENT IS YOUR LIFE

BE HAPPY

Nella particolare configurazione con due penisole separate da un'unica seduta, Sunday acquisisce un tono contemporaneo e squisitamente informale. Si trasforma nella scena della nostra quotidianità, dei nostri dialoghi oziosi, del nostro rilassato perder tempo.

This unusual configuration, with two islands separated by a single seat, gives Sunday a contemporary and extremely informal look. It becomes part of our daily routine, a place for lazy conversations and relaxation.





Nella particolare configurazione con due penisole separate da un'unica seduta, Sunday acquisisce un tono contemporaneo e squisitamente informale. Si trasforma nella scena della nostra quotidianità, dei nostri dialoghi oziosi, del nostro rilassato perder tempo.

This unusual configuration, with two islands separated by a single seat, gives Sunday a contemporary and extremely informal look. It becomes part of our daily routine, a place for lazy conversations and relaxation.

*Si vede bene solo con il cuore.
L'essenziale è invisibile agli occhi.*

*One sees well only with the heart.
The essential is invisible to the eyes.*

Antoine de Saint-Exupéry

Siamo per la spontaneità, per la luce,
per il comfort. Siamo per la libera scelta,
per le cose reali, per la condivisione.
Siamo sinceri, determinati, poco inclini
ai compromessi. Siamo per Essere.

*We're all about spontaneity, light,
comfort. We're all about freedom of
choice, real things, sharing.
We are sincere, determined, not keen
on compromise. We're all about Being.*

A HOUSE IN THE WOODS

Name sofa:
Pouf Soft
~
Design:
R&D Twils

036

LS
GE

037

Name sofa:
Share
~
Design:
R&D Twils



Share ha un design rigoroso, fatto di volumi sottili e profili netti. Siamo noi a configurarlo, trasformandolo a seconda della nostra propensione. Lui si adatterà assumendo fluidamente le forme stabilite, perché il nostro comfort è la sua priorità. Share, morbido fuori e morbido nel cuore.

Share has an essential design with narrow volumes and clean, crisp lines. We choose how to configure it, transforming it to our whim. It will adapt, effortlessly taking on the shapes we decide, because our comfort is its priority. Share, soft on the outside and soft in its heart.



Quando si pensa a un divano, si pensa a qualcosa di statico e inerte. Share sovverte questa convinzione, perché nello schienale e nei braccioli nasconde un meccanismo che lo rende snodabile e consente di disarticolarlo dandogli la forma che in quel momento desideriamo. Una piccola rivoluzione.

When you think of a sofa, you think of something static and inert. Share turns this concept on its head because a mechanism is concealed in its backrest and armrests which allows you to adjust their shape and position, giving them the form you want at that particular moment. A little revolution.

038

DESIGN

SHARE



039



040

GENE

**IMAGINATION RULES
THE WORLD**
BREAK THE RULES

Gli elementi del sistema Share possono essere composti, raggruppati e distribuiti secondo le esigenze individuali e lo spazio a disposizione. Un ampio pouf quadrato, versatile complemento, può essere utilizzato come seduta alternativa o piano d'appoggio.

The elements in the Share system can be joined, grouped and arranged according to individual needs and the available space. A large square footstool, a truly versatile accessory, can be used as alternative seating or a surface to place things.



041

Name sofa:
Share
~
Design:
R&D Twils



042

ENGINE

Name sofa:
Driver
~
Design:
R&D Twils

Bruno Munari, artista della forma, diceva: "tutti sono capaci di complicare, pochi sono capaci di semplificare". Il segreto dello stile di Driver risiede in queste condivisibili parole. Forme naturali, nessuna concessione al capriccio, proporzioni inappuntabili studiate per garantire il principale requisito intrinseco di ogni buon divano: il comfort impeccabile.

Bruno Munari, an expert in shapes and forms, once said: "Everyone is able to complicate, very few are able to simplify". The secret behind the style of Driver lies in these very words which we can all identify with. Natural shapes, no concession to frivolity and flawless proportions have been studied to meet the one all-important criterion of every good sofa: unbeatable comfort that will be kept.

**LIFE IS A DESIRE,
NOT A MEANING,**
THINK

DRIVER



043



THINK DIFFERENT

CHANGE

Un sistema di sedute destrutturato e libero, sempre pronto a conformarsi o a variare, assecondando ogni nostra trasformazione.

A free, unstructured sofa that is always ready to conform or change, satisfying our every transformation.

I singoli elementi possono essere assemblati con grande libertà compositiva, secondo l'esigenza, la dimensione dell'ambiente e il gusto personale. La linearità assoluta del design rende Free adatto all'accostamento con accessori e complementi di ogni epoca e stile.

The individual elements can be assembled with total freedom of expression, according to our needs, the size of the room and our personal taste. The pure linearity of the design means Free can be combined with accessories of any period or style.

Name sofa:
Free
~
Design:
R&D Twils



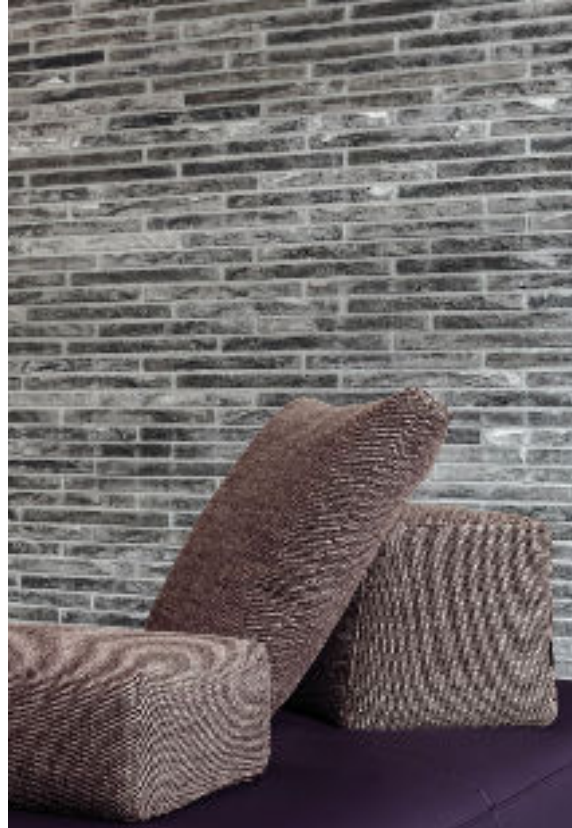
044

0315
0214



045

Free



BORN TO BE FREE

TOGETHER

L'ispirazione è data dalla contemporaneità, con un sottinteso riferimento a un'ospitalità informale e sincera che evoca l'oriente. Free ci invita al relax senza porre condizioni, se non quella del nostro assoluto comfort. La seduta è un semplice sommier, sorretto da eleganti piedini a slitta in metallo brunito. La morbidezza traspare in superficie.

The inspiration comes from contemporary life, influenced by genuine, informal hospitality which conjures up images of the East. Free invites us to relax without dictating conditions, the only one being our comfort. The seat is a simple sommier; sitting on an elegant sled base in burnished metal. The softness shows through on the surface.

046

LS
GE



047

Name sofa:
Free
~
Design:
R&D Twils

*Sappiamo cosa siamo,
ma non sappiamo
cosa potremmo essere.*

*We know what we are,
but know not what
we may be.*

William Shakespeare

Name sofa:
Graffiti
~
Design:
Studio Viganò

Graffiti

048

055
026



NOSTALGIA IS A SEDUCTIVE LIAR

Il contenuto viene prima del design.

Il design, senza contenuti, non è design, è decorazione.

*Content precedes design. Design in the absence
of content is not design, it's decoration.*

Jeffrey Zeldman



Graffiti è un sistema componibile dinamico e contemporaneo, che pone sullo stesso piano privilegiato l'estetica e il comfort. Il meccanismo di alzata studiato per i cuscini dello schienale consente di regolare la posizione del corpo, per personalizzare il comfort.

Graffiti is a dynamic, contemporary modular system which places aesthetics and comfort on the same privileged level.

The lift mechanism for the cushions on the backrest allows you to adjust your position to personalise your comfort.

049



051

*Tieni il viso rivolto sempre verso il
sole e le ombre cadranno dietro di te.*

*Keep your face always toward the
sunshine and shadows will fall behind you.*

Walt Whitman

050

QZEH
GEH

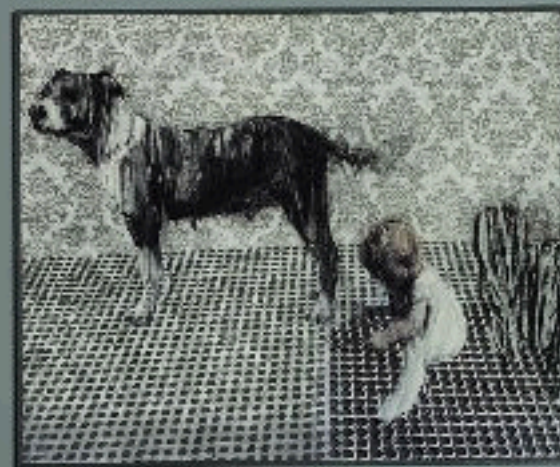
Nell'ambito fashion, spesso gli stilisti più attuali giocano rileggendo in chiave contemporanea le forme classiche. Oppure invertono il canone, e creano forme nuove utilizzando tessuti che richiamano il passato. Il risultato è sempre uno stile polivalente, evocativo senza essere nostalgico, orgogliosamente individualista, adatto all'inserimento in qualunque contesto per la sua personalità eclettica.

In the world of fashion, the most up-to-the-minute designers often take classic shapes and give them a contemporary look. Or they invert the trend and create new shapes using fabrics that remind us of the past. The result is always a multi-purpose style that is evocative without being nostalgic, proudly individualist, whose eclectic personality means it fits in anywhere.

Atena

052

LONGE



Name sofa:
Atena
~
Design:
R&D Twils

053



**SMILE IN
THE MIRROR**
NOW!

Con Atena si possono creare grandi composizioni angolari, per offrire comfort a tutta la famiglia e agli amici. La struttura è in multistrato di abete e pioppo; l'interno è in poliuretano espanso a densità differenziate. L'aggiunta di una cuffia in poliestere rappresenta il segreto nascosto della sua assoluta comodità.

Atena gives you the freedom to create large corner compositions, so all the family and friends can relax in comfort. The structure is in multiply deal and poplar and the internal padding is in polyurethane foam of different densities. A polyester cover is the secret to the sofa's unbeatable comfort.

IF NOT US, WHO? IF NOT NOW, WHEN?

YOU

Over offre il meglio di sé negli spazi ampi, dove diventa il punto focale d'attrazione. Rivestito in morbida pelle assume un aspetto invitante e lussuoso, enfatizzato dai volumi marcati e decisi. Esteticamente bello da qualunque angolazione, è un modello ideale per il posizionamento a centro stanza, con gli altri elementi d'arredo che ne diventano cornice.

Over comes into its own when positioned in large spaces where it becomes the focal point. Upholstered in soft leather, it has an inviting, luxurious appeal, accentuated by its dramatic, assertive volumes. Aesthetically beautiful from any angle, it is perfect when positioned in the centre of the room, surrounded by other furniture.

Name sofa:
Over

Design:
R&D Twils



Over

054

5
2
3
E



055



Name sofa:
Vanity
~
Design:
R&D Twils

Ci sono forme che non passano mai di moda, che istintivamente associamo al buon gusto, alla classicità, all'equilibrio. Forme avvolgenti e rasserenanti, destinate a perpetuarsi perché rappresentano un punto d'arrivo. Vanity è la proposta di Twils Lounge dedicata a chi predilige la formula del divano morbido nei contorni e nella sostanza, con l'intramontabile bracciolo a ricciolo che ne definisce lo stile.

Some shapes never go out of fashion and are instinctively associated with good taste, classical style and proportion. These embracing, calming shapes are guaranteed to stand the test of time because they are the ultimate. Vanity by Twils Lounge is designed for those who prefer a sofa that is both soft in its lines and substance, with its timeless curled armrest, its defining feature.

Vanity

Life is about creating yourself.
NOW!

Vanity si presta spontaneamente all'inserimento in ambienti d'impronta classica. In quelli di carattere più contemporaneo crea un piacevole contrappunto di stile. La mantovana che riveste la base celando i piedini è un doveroso tributo all'eleganza formale. La classe non consiste nel farsi notare, ma nel farsi ricordare.

Vanity sits perfectly in a classical ambience. In more contemporary spaces, it creates a pleasant style contrast. The valance which covers the base, concealing the feet, is a fitting tribute to formal elegance. Class isn't a question of being noticed, but of being remembered.

056

L
O
U
N
G
E



057



Credits

Art direction & graphic:
Silvia Prevedello Studio

~

Photography:
Paolo Golumelli

~

Styling:
Anna De Cillia
Cristina Chinellato

~

Photolitho & Print:
Grafiche Antiga

~

Thanks to:
Carpet Edition
Guaxs
Paola Paronetto
Pulpo
Rubn light

Twils LOUNGE
Gruppo Twils

Via degli Olmi, 5
31040 Cessalto (TV)
Italy

T. +39 0421 469011 R.A.
T. +39 0421 469090 uff. comm.
T. +39 0421 469050 uff. sped.
F. +39 0421 327916

www.twislounge.it
info@twislounge.it

