

POTOCCO ITALY

indoor

POTOCO
ITALY



002

Since
1919

01.

003

Family is our starting point

Creatività italiana, tradizione artigianale e vocazione internazionale sono i tratti distintivi di Potocco, azienda a conduzione familiare, fondata nel 1919 da Domenico Potocco a Manzano (UD).

Italian creativity, artisan tradition and international vocation are the distinctive traits of Potocco, family-run company founded in 1919 by Domenico Potocco in Manzano (Udine).

Da piccola bottega artigiana per la produzione di sedie, Potocco si è evoluta nel corso degli anni trasformandosi in una vera e propria realtà industriale, specializzata nella creazione di arredi per la casa e il contract, adatti sia agli ambienti indoor che outdoor. Tappa fondamentale per l'azienda, la partecipazione nel 1961 al primo Salone del Mobile in qualità di socio fondatore.

Oggi guidata da Antonino Potocco, coadiuvato nel suo ruolo dalle figlie Alice e Marianna, quinta generazione della famiglia, l'azienda è presente in tutto il mondo grazie a una solida e vasta rete di distributori e all'apertura delle divisioni Potocco USA e Potocco Asia-Pacific.

From a small artisan workshop for the production of chairs, Potocco has evolved over the years, transforming into a large industrial reality, specialized in the creation of home and contract furnishing, for both indoor and outdoor environments. A milestone in the company's history is the participation at the first Salone del Mobile trade fair as a founding partner, in 1961.

Today the Company is run by Antonino Potocco, assisted in his role by his daughters Alice and Marianna, fifth generation of the family. The company is present throughout the world thanks to a solid and vast network of distributors and the opening of the Potocco USA and Potocco Asia-Pacific divisions.



Tailored industry is our soul

La cultura artigianale come patrimonio aziendale ha permesso a Potocco di coniugare negli anni i vantaggi di una moderna produzione in serie alla cura del dettaglio tipica delle lavorazioni manuali. Dopo un secolo di storia l'azienda realizza ancora internamente tutte le fasi produttive comprese le più delicate, dall'intreccio a mano, alla lavorazione del legno e dei diversi materiali.

Un connubio perfetto dove tradizione e innovazione si incontrano per garantire i più alti standard qualitativi.



The artisan tradition as a corporate asset has permitted Potocco to combine over the years the advantages of modern mass production with the attention to details typical of manual processing. After a century of history, the company still manages all production stages internally, including the most delicate ones, from hand weaving to the processing of wood and various other materials. A perfect union where tradition and innovation meet, guaranteeing the highest quality standards.

Bespoke
is our state of mind



Punto di forza di Potocco è da sempre la grande capacità di personalizzazione offerta al cliente: grazie a una produzione gestita internamente e all'abilità nella lavorazione dei materiali, l'azienda è in grado di realizzare su misura ogni proposta, customizzandola sulla base di specifiche richieste.

Potocco's strength has always been the great customization ability offered to the customer: thanks to its entirely managed in-house production and its ability to work different materials, the company is able to tailor each proposal, customizing it on the basis of specific requests.



L'expertise maturata in oltre un secolo d'attività si manifesta nell'estrema cura dei dettagli, tipica della tradizione artigianale, nella lavorazione dei diversi materiali ma anche negli intrecci realizzati a mano in canna e cordino che contribuiscono a creare proposte uniche dal gusto sempre nuovo e fresco.

The expertise gained in over a century of activity manifests in the careful attention to details, typical of artisan tradition, in the processing of various materials and in the handmade weavings made in cane and ropes, which contribute to the creation of unique proposals with a taste that is always new and fresh.

Uncompromising quality is our mission



Home and Contract are part of our job

POTOCO
ITALY

Home division

Contract division

Standard products

Personalized standard products

Custom made

Concepita prima di tutto per la casa, la proposta di Potocco si rivolge contemporaneamente anche al mondo contract. Il legame indissolubile e profondo dell'azienda con il mondo del progetto trova infatti ulteriore espressione in questo settore con progetti che spaziano a 360° dall'hospitality al corporate, dal retail al navale.

Tre possibilità di fornitura assicurano infatti un'offerta eclettica e versatile che si adatta in toto alle richieste del cliente. Prodotti da catalogo, custom made e progetti ad hoc rispondono con pari efficacia alle esigenze della committenza, supportata in tutte le fasi, dall'ideazione del progetto al servizio d'assistenza post vendita.

Designed above all for the home, Potocco's proposals are also aimed at the world of contract furnishing. The profound and indissoluble connection of the company with the world of project furnishing finds a further expression in this sector through projects that cover the full range of activities, from hospitality to corporate spaces, from retail to naval.

Three possibilities of supply guarantee a versatile and eclectic range that may be adapted completely to the customer's requirements. Catalogue's products, custom-made and ad hoc projects respond with equal effectiveness to the customer's needs, supported at every stage, from the project's conception to the after-sales assistance.



POTOCO
ITALY

In- dex

01.

SINCE 1919

Family is our starting point \ 004
Tailored industry is our soul \ 006
Bespoke is our state of mind \ 008
Uncompromising quality is our mission \ 010
Home and Contract are part of our job \ 012

02.

ABACO

Catalogue overview \ 021

03.

PRODUCT COLLECTIONS

Anfora \ 232
Arial \ 244
Aura \ 110
Avant \ 218
Blossom \ 130
Bon Bon \ 056
Bon Ton \ 300
Candy \ 228
Concha \ 198
Coulisse \ 106
Cut \ 260
Dance \ 196
Diva \ 302
Elodie \ 274
Grace \ 094
Greta \ 296
Herm \ 180
Hishi \ 184
Jolly \ 324
Keel \ 068
Lars \ 084
Léna \ 124
Linus \ 264
Little T \ 336
Loom \ 156
Lyz \ 146
Memory \ 208
Miura \ 314

Opus \ 072
Otab \ 088
Otta \ 332
Pipe \ 212
Plissé \ 202
Pocket \ 120
Purple \ 188
Rondò \ 194
Ropu \ 176
Scheggia \ 116
Sen \ 284
Slice \ 328
Spring \ 290
Stay \ 142
Stilla \ 310
Tale \ 252
Terrazzo \ 080
Torso \ 170
Track \ 240
Tray \ 256
Velis \ 036
Venus \ 320
Vigo \ 206
Wood_Y \ 278
Yoisho \ 270

04.

TECHNICAL SHEET

Drawings \ 341

05.

FINISHES

Materials & Coverings \ 373

Aba-
co

02.

Sedie & Poltroncine | Chairs & Small armchairs



Blossom
840
collection 130
technical sheet 345



Blossom
840/P
collection 130
technical sheet 345



Candy
943
collection 228
technical sheet 347



Candy
943/P
collection 228
technical sheet 347



Concha
905
collection 198
technical sheet 347
others 220-221\246



Lyz
918/I
collection 146
technical sheet 356



Lyz
918/PI
collection 146
technical sheet 356



Lyz
918/G
collection 146
technical sheet 356



Lyz
918/PG
collection 146
technical sheet 356



Lyz
918/GI
collection 146
technical sheet 356



Concha
905/P
collection 198
technical sheet 347
others 220-221\246



Coulisse
941/P
collection 106
technical sheet 347
others 111



Grace
834
collection 094
technical sheet 350



Grace
834/P
collection 094
technical sheet 350



Grace
834/PMC
collection 094
technical sheet 350
others 114-115



Lyz
918/PGI
collection 146
technical sheet 356



Lyz
918/GC
collection 146
technical sheet 356



Lyz
918/PGC
collection 146
technical sheet 356



Lyz
918/GCI
collection 146
technical sheet 356



Lyz
918/PGCI
collection 146
technical sheet 356



Greta
695 - 695/SF
collection 296
technical sheet 351



Greta
695/P - 695/PSF
collection 296
technical sheet 351



Keel
922
collection 068
technical sheet 352



Keel
922/P
collection 068
technical sheet 352



Lars
902
collection 084
technical sheet 353
others 216-217



Lyz
918/SL
collection 146
technical sheet 356



Lyz
918/PSL
collection 146
technical sheet 356



Lyz
918/SLI
collection 146
technical sheet 356



Lyz
918/PSLI
collection 146
technical sheet 356



Lyz
918/U
collection 146
technical sheet 356



Lars
902/P
collection 084
technical sheet 353



Léna
903
collection 124
technical sheet 353
others 074



Léna
903/P
collection 124
technical sheet 353
others 074



Lyz
918
collection 146
technical sheet 356



Lyz
918/P
collection 146
technical sheet 356



Lyz
918/PU
collection 146
technical sheet 356



Lyz
918/UI
collection 146
technical sheet 356



Lyz
918/PUI
collection 146
technical sheet 356



Memory
842/P
collection 208
technical sheet 357
others 214



Miura
776/W
collection 314
technical sheet 357



Miura
776/PW
collection 314
technical sheet 357



Miura
776/P - 776/PII
collection 314
technical sheet 357



Otta
940
collection 332
technical sheet 359



Slice
772
collection 328
technical sheet 363



Slice
772/PW
collection 328
technical sheet 363



Jolly
751/AI-GAS
collection 324
technical sheet 352



Jolly
751/AII-GAS
collection 324
technical sheet 352



Linus
730/AI
collection 264
technical sheet 354



Miura
776/AW
collection 314
technical sheet 357



Plissé
929/A-GAS
collection 202
technical sheet 360



Slice
772/PI
collection 328
technical sheet 363



Velis
942
collection 036
technical sheet 368
others 279\285\306-307



Velis
942/7
collection 036
technical sheet 368



Velis
942/PB
collection 036
technical sheet 368
others 078-079\251



Velis
942/PB-7
collection 036
technical sheet 368



Plissé
929/S-GAS
collection 202
technical sheet 360



Torso
837/AI-GAS
collection 170
technical sheet 366



Velis
942/AS
collection 036
technical sheet 368



Velis
942/A
collection 036
technical sheet 368



Velis
942/AC
collection 036
technical sheet 368

024

025



Velis
942/PA
collection 036
technical sheet 368
others 060-061
090-091\235



Velis
942/PAG
collection 036
technical sheet 368



Velis
942/PAR
collection 036
technical sheet 368



Venus
757/P
collection 320
technical sheet 370



Velis
942/A2
collection 036
technical sheet 368



Velis
942/APA-GAS
collection 036
technical sheet 368

Sgabelli | Stools



Blossom
840/A
collection 130
technical sheet 345



Blossom
840/A-GAS
collection 130
technical sheet 345



Blossom
840/AP-GAS
collection 130
technical sheet 345



Bon Ton
770/A-GAS
collection 300
technical sheet 346



Jolly
751/AIIW
collection 324
technical sheet 352

Poltrone | Armchairs



Blossom
910/PL
collection 130
technical sheet 345



Cut
910/PLG
collection 260
technical sheet 348



Cut
840/PL
collection 260
technical sheet 348



Grace
834/PB
collection 094
technical sheet 350

Pouf & Panche | Poufs & Benches



Léna
903/PL
collection 124
technical sheet 353



Léna
903/PLG
collection 124
technical sheet 353
others 123\185



Loom
880/PC
collection 156
technical sheet 355
others 280



Otta
940/L
collection 332
technical sheet 359



Cut
910/PP
collection 260
technical sheet 348



Cut
910/PLG
collection 260
technical sheet 348



Dance
792/O
collection 196
technical sheet 348



Herm
925/O80
collection 180
technical sheet 351



Purple
935/P
collection 188
technical sheet 361



Scheggia
906/PLR
collection 116
technical sheet 362



Scheggia
906/PLI
collection 116
technical sheet 362



Spring
841/P
collection 290
technical sheet 364



Herm
925/O60
collection 180
technical sheet 351



Herm
925/O45
collection 180
technical sheet 351
others 161



Otta
940/O
collection 332
technical sheet 359



Ropu
888/CQR-IN
collection 176
technical sheet 362
others 224-225\276-277



Stay
909/PL
collection 142
technical sheet 364
others 187\253



Track
919/L
collection 240
technical sheet 367



Velis
942/PLA
collection 036
technical sheet 368



Velis
942/PLAG
collection 036
technical sheet 368



Spring
841/S
collection 290
technical sheet 364



Velis
942/O1
collection 036
technical sheet 368



Velis
942/O2
collection 036
technical sheet 368



Velis
942/O3
collection 036
technical sheet 368



Velis
942/PLB
collection 036
technical sheet 368
others 257



Venus
757/PB
collection 320
technical sheet 370



Vigo
881/L
collection 206
technical sheet 370
others 164-165\179
289\311\337



Yoisho
904/PL
collection 270
technical sheet 371



Velis
942/O4
collection 036
technical sheet 368



Venus
757/O
collection 320
technical sheet 370

Divani | Sofas



Blossom
840/D
collection 130
technical sheet 345



Elodie
908/D
collection 274
technical sheet 349
others 224-225



Velis
942/DB
collection 036
technical sheet 368



Grace
834/D
collection 094
technical sheet 350



Loom
880/DC — 880/DC-200
collection 156
technical sheet 355
others 339



Loom
880/DB
collection 156
technical sheet 355



Loom
880/DCL+880/DCM
collection 156
technical sheet 355
others 313



Purple
935/D
collection 188
technical sheet 361



Spring
841/D
collection 290
technical sheet 364



Velis
942/DA
collection 036
technical sheet 368



Anfora
879/T
collection 232
technical sheet 342
others 037



Aura
830/TC1
collection 110
technical sheet 343
others 299



Aura
830/TO1
collection 110
technical sheet 343



Blossom
840/TR1
collection 130
technical sheet 345
others 329



Bon Bon
770/TC
collection 056
technical sheet 346
others 201



Bon Bon
770/TO
collection 056
technical sheet 346



Bon Bon
770/TG-O
collection 056
technical sheet 346



Bon Bon
770/TG-R
collection 056
technical sheet 346



Diva
775/TC1
collection 302
technical sheet 349
others 210-211



Torso
837/T4
collection 170
technical sheet 366



Torso
837/TR
collection 170
technical sheet 366

Tavolini | *Coffee tables*



Diva
775/TO2
collection 302
technical sheet 349
others 109



Grace
834/TC1
collection 094
technical sheet 350



Grace
834/TO1
collection 094
technical sheet 350
others 319



Bon Bon
770/TB
collection 056
technical sheet 346
others 048\050-051



Hishi
871/TBC
collection 184
technical sheet 351
others 145\241



Hishi
871/TBQ
collection 184
technical sheet 351
others 145



Little T
878/TQ-50
collection 336
technical sheet 354
others 159

030

031



Linus
730/TC1
collection 264
technical sheet 354



Opus
893/TQ
collection 072
technical sheet 358
others 043\069\147



Opus
893/TR
collection 072
technical sheet 358
others 151\251



Little T
878/TQ-100
collection 336
technical sheet 354
others 047\158\159\161



Little T
878/TR
collection 336
technical sheet 354
others 164-165\280



Otta
940/T
collection 332
technical sheet 359



Pocket
894/TB
collection 120
technical sheet 360
others 143\243



Otab
883/T
collection 088
technical sheet 359
others 044\085\125
149\220-221\246\285



Pipe
885/TC
collection 212
technical sheet 360



Pipe
885/TR
collection 212
technical sheet 360



Rondò
827/TB
collection 194
technical sheet 362



Rondò
827/TM
collection 194
technical sheet 362



Ropu
888/TBC
collection 176
technical sheet 362
others 168-169\
224-225\276-277\313



Ropu
888/TBR
collection 176
technical sheet 362
others 117\168-169
276-277\288-289\311\313

Mobili contenitori | Storage furniture



Spring
841/TBC
collection 290
technical sheet 364



Spring
841/TBQ
collection 290
technical sheet 364



Spring
841/TBR
collection 290
technical sheet 364



Tray
872/TC
collection 256
technical sheet 367
others 168-169
192-193\207\263\291



Ariale
870/ML
collection 244
technical sheet 342



Ariale
870/MS
collection 244
technical sheet 342
others 145\253\263



Avant
884/MA
collection 218
technical sheet 344
others 090-091



Tray
872/TQ
collection 256
technical sheet 367
others 129\168-169
192-193\263\291



Tray
872/TR
collection 256
technical sheet 367
others 129\168-169
192-193\207



Avant
884/MB1
collection 218
technical sheet 344
others 214



Avant
884/MB2
collection 218
technical sheet 344
others 151\201\224-225



Avant
884/MB1-180 - 884/MB2-180
collection 218
technical sheet 344
others 263

032

Scrittoi & Consolle | Writing desks & Consoles



Ariale
870/CS
collection 244
technical sheet 342
others 078-079\147



Linus
730/SCR
collection 264
technical sheet 354



Terrazzo
898/SCR
collection 080
technical sheet 366



Diva
775/M
collection 302
technical sheet 349



Sen
886/MA
collection 284
technical sheet 363
others 044\273



Sen
886/MB
collection 284
technical sheet 363
others 143\288-289\216-217\261

033

Specchi | Mirrors



Wood_Y
889/SCR
collection 278
technical sheet 371



Wood_Y
889/CS
collection 278
technical sheet 371



Wood_Y
889/CSF
collection 278
technical sheet 371
others 050-051\311



Stilla
890/S
collection 310
technical sheet 365
others 201\224-225
261\289



Tale
891/S
collection 252
technical sheet 365
others 078-079\187
243\249



Product
Collections

03.

DESIGN
MARIO FERRARINI

sedie | chairs
poltroncine | small armchairs
poltroncina pozzetto girevole | swivel tub chair
poltroncina pozzetto schienale intrecciato | woven backrest tub chair
poltrone | armchairs
poltrona girevole | swivel armchair
divani | sofas
sgabelli | stools
sgabello up&down | up&down stool
panche | benches

Velis

Velis è un'ampia collezione di sedute pensata per rispondere alle diverse esigenze del vivere quotidiano. Declinata nelle versioni sedia e poltroncina, poltrona, con schienale in differenti altezze, poltroncina pozzetto, poltroncina pozzetto con schienale intrecciato a mano, poltrona girevole, divanetto a due posti, sgabello singolo o doppio, sgabello up&down e panca. Velis esplora e risolve al meglio la relazione tra l'imbottito e la struttura: gambe e seduta si incontrano in una cornice, in frassino o noce Canaletto che, lasciata a vista, conferisce ricchezza al progetto. La poltroncina pozzetto è stata pensata anche per un utilizzo outdoor ed è disponibile con schienale intrecciato a mano.

Velis is a wide collection of seating thought to satisfy different demands. Declined in the chair, small armchair, armchair versions, with backrest in different heights, tub chairs, tub chair with hand-woven backrest, swivel armchair, two-seater sofa, single or double stool, up&down stool, and bench. Velis explores and solves the relationship between padding and structure: legs and seat meet in a frame, in ash wood or Canaletto walnut that, left in sight, gives richness to the project. The tub chair is also available for an outdoor use with hand-woven backrest.



VELIS poltroncina pozzetto | tub chair - ANFORA tavolo | table



VELIS 942/PB poltroncina | small armchair 942 sedia | chair







VELIS

942/7
sedia schienale alto | high backrest chair

942/PB7
poltroncina schienale alto | high backrest small armchair



VELIS sedia | chair, poltroncina | small armchair - OPUS tavolo | table



VELIS poltroncina pozzetto girevole | swivel tub chair - OTAB tavolo | table - SEN credenza | cabinet



VELIS / 942/PAG
 poltroncina pozzetto girevole | swivel tub chair



VELIS | 942/DA | 942/PLA
divano | sofa | poltrona | armchair



VELIS poltrona | armchair, divano | sofa, panca | bench - LITTLE T tavolino | coffee table



VELIS poltrona | armchair, divano | sofa - BON BON tavolino | coffee table

VELIS / 942/PLB
poltrona | armchair

942/DB
divano | sofa





050

VELIS

942/PLAG
poltrona girevole | swivel armchair



051

VELIS poltrona girevole | swivel armchair - BON BON tavolino | coffee table - WOOD_Y consolle | console

VELIS 942/O3 panca | bench 942/O1 panca | bench



052

VELIS 942/O4 panca | bench 942/O2 panca | bench



VELIS panche | benches



VELIS sgabello | stool



VELIS 942/A
sgabello alto | barstool



VELIS 942/AS
sgabello basso | counterstool



VELIS 942/A2
sgabello doppio | double stool

942/AC
sgabello | stool

VELIS 942/APA-GAS
sgabello up&down | up&down stool



DESIGN
ALEXANDER LORENZ

tavoli | tables
tavolino | coffee table

Bon Bon

Il disegno a fasce intrecciate della base in metallo è l'elemento che caratterizza la famiglia di tavoli e tavolini Bon Bon. Una sofisticata combinazione di materiali, dimensioni e colori, permette di personalizzare il tavolo in base alle specifiche esigenze.

A scelta, l'essenziale piano è proposto in vetro trasparente temperato, in noce Canaletto o in una preziosa gamma di marmi. All'insegna della versatilità, la base del tavolo può essere modulata a seconda delle dimensioni del piano disponibile nelle versioni circolare, ovale e rettangolare.

The design with intertwined bands of the metal base is the element that characterizes the Bon Bon tables and coffee tables' family. A sophisticated combination of materials, sizes and colors allows you to customize the table according to specific needs.

The essential top is available in transparent tempered glass, in Canaletto walnut or in a precious range of marbles. In the name of versatility, the table's base can be modulated according to the size of the top available in circular, oval, and rectangular versions.





BON BON

770/TO
tavolo | table



BON BON

770/TC
tavolo | table



BON BON / 770/TG-O
tavolo | table



BON BON

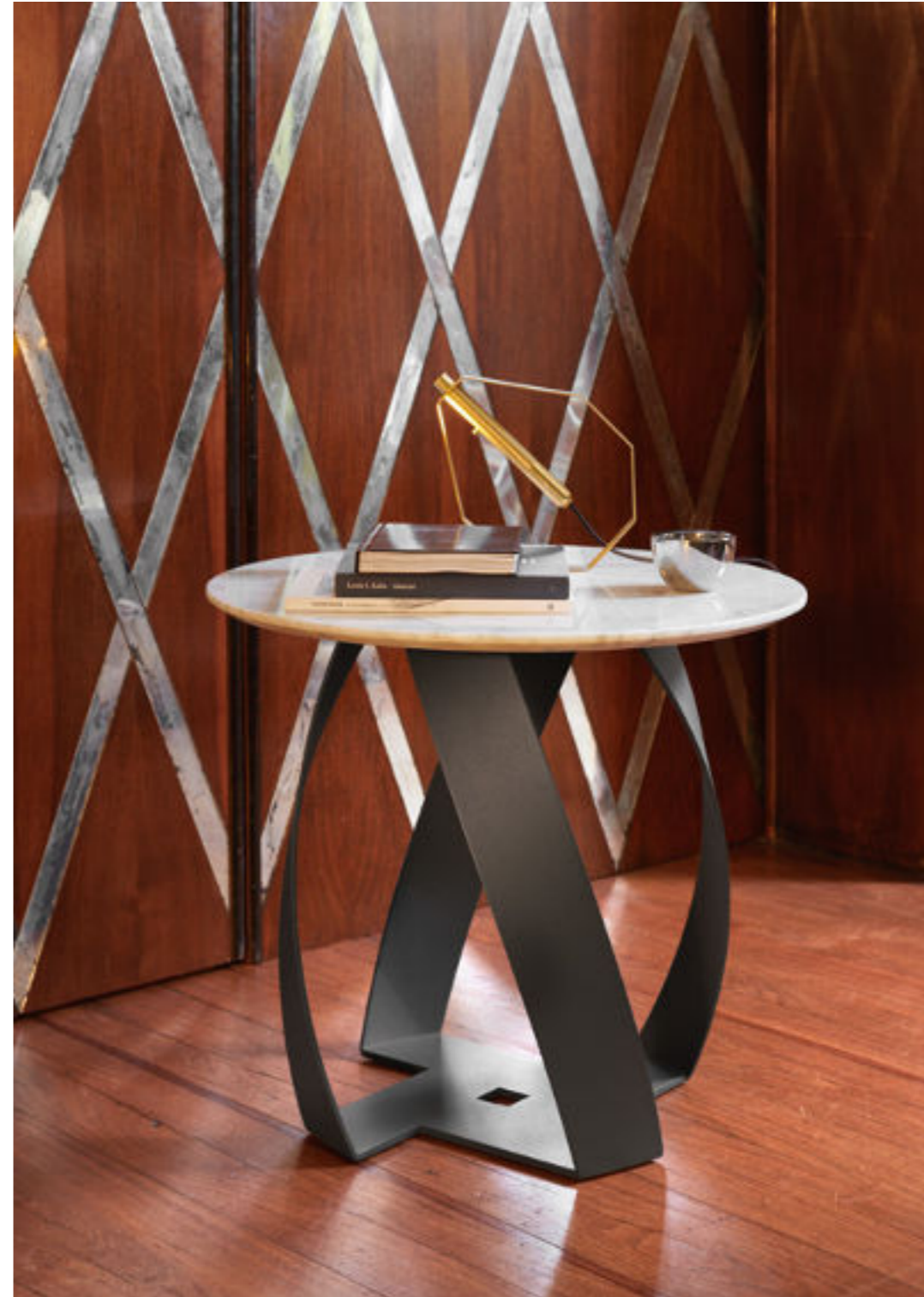
770/TG-R
tavolo | table







BON BON 770/TB
 tavolino | coffee table



BON BON tavolino | coffee table

DESIGN
M+V

sedia | chair
poltroncina | small armchair

Keel

La sedia e poltroncina Keel nascono da una ricerca sul tema del rapporto tra rigore geometrico e sinuosità organica. Keel, nome che richiama il mondo della nautica, rappresenta infatti il tentativo di trovare il miglior equilibrio tra una struttura lineare in tondino di metallo ed elementi d'appoggio in massello di frassino dalle forme morbide e sinuose che presentano una lavorazione molto particolare. Keel è disponibile anche nella versione outdoor in massello di iroko.

Keel chair and small armchair were born from the research between geometric rigor and organic sinuosity. Keel, name recalling the nautical world, represents the attempt to find equilibrium between the linear structure in embossed metal rod and the sinuous and soft lines of the backing elements in solid ash wood, presenting a very particular processing. Keel is available also in the outdoor version in solid Iroko wood.



KEEL sedia | chair, poltroncina | small armchair - OPUS tavolo | table



KEEL / 922/P
 poltroncina | small armchair



KEEL / 922
 sedia | chair

DESIGN
BERNHARDT & VELLA

tavoli con base componibile | tables with modular base

Opus

Il tavolo Opus è caratterizzato da un particolare disegno della base, costituita da un elemento singolo che viene ripetuto e posizionato a seconda della misura del piano. La base è disponibile in massello di frassino o noce Canaletto, e il piano, che può essere scelto tra le varianti quadrato, circolare e a botte, è disponibile in una preziosa gamma di marmi, frassino e noce Canaletto. Dal disegno geometrico e lineare, Opus è il protagonista di una discreta zona dining così come di un'importante sala da pranzo.

The Opus table is characterized by a particular design of the base, consisting of a single element that is repeated and positioned according to the size of the top. The base is available in solid ash wood or Canaletto walnut, and the top, which can be chosen among the square, circular and barrel variants, is available in a precious range of marbles, ash wood and Canaletto walnut. With a geometric and linear design, Opus is the protagonist of a discreet dining area as well as of an important dining room.



OPUS

893/TQ

tavolo con base componibile | table with modular base



OPUS tavolo con base componibile | table with modular base - LÉNA sedia | chair, poltroncina | small armchair



OPUS

893/TR

tavolo con base componibile | table with modular base





OPUS tavolo con base componibile | table with modular base - VELIS poltroncina | small armchair - ARIAL consolle | console - TALE specchio | mirror

DESIGN
NICOLA BONRIPOSI

scrittoio | writing desk

Terrazzo

Lo scrittoio terrazzo è ideale sia per un angolo studio che di lavoro, sia per una casa che per la camera di un hotel. L'ispirazione per questo progetto nasce nei viaggi del designer, Nicola Bonriposi. Il suo profilo, che rimanda alle tipiche risaie a terrazza indonesiane, crea una spalla oversize che ne amplia la funzionalità.

The writing desk Terrazzo is ideal for both a study and a work corner, for a home and for a hotel room. The project's inspiration comes from the designer's travels, Nicola Bonriposi. Its profile, recalling the typical Indonesian terraces' rice fields, creates an oversized shoulder that expands its functionality.



TERRAZZO

898/SCR
scrittoio | writing desk



082



DESIGN
GABRIELE E OSCAR BURATTI

sedia | chair
poltroncina | small armchair

Lars

La sedia e poltroncina imbottite Lars si contraddistinguono per il particolare disegno delle gambe che senza soluzione di continuità sembrano scaturire dalla seduta e dallo schienale.

Completamente rivestita in tessuto o pelle, Lars propone l'esito di una riflessione sul tema della seduta mono materica caratterizzata da una confezione sartoriale che veste perfettamente la struttura, interamente stampata in poliuretano espanso ignifugo, che cela al suo interno un'anima in metallo.

The Lars upholstered chair and small armchair stand out for the sinuous and special design of their legs, which appear to start from the seat and the backrest in one piece.

Fully covered in fabric or leather, Lars represents an interpretation of the single-material seating item, characterized by a tailored upholstery, which perfectly fits the entirely fire retardant polyurethane molded structure, hiding a metal core inside.

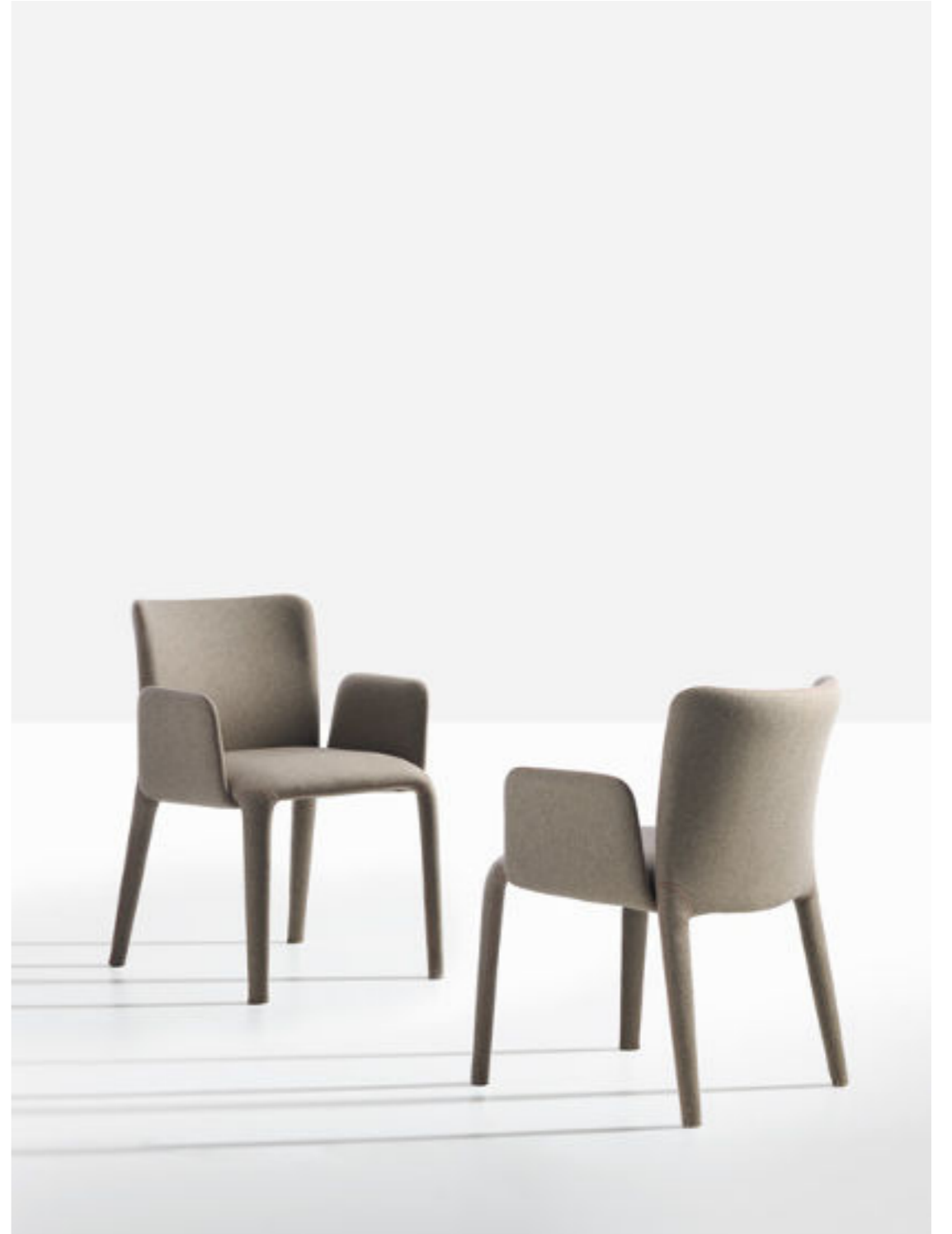


LARS sedia | chair, poltroncina | small armchair - OTAB tavolo | table - AVANT madia | sideboard



LARS / 902
sedia | chair

LARS / 902/P
poltroncina | small armchair



DESIGN
GABRIELE E OSCAR BURATTI

tavolo | table

Otab

Otab è una proposta giocata sulle proporzioni: al volume imponente della base fa da contrappunto l'essenzialità del piano. Un monolite materico che nasce dall'accostamento di due forme pure e geometriche, il cerchio e il cilindro. Un particolare dettaglio in ottone brunito solleva la base da terra e ne disegna il profilo.

Otab is a proposal played on proportions: the imposing volume of the base is counterpointed by the essentiality of the top. A material monolith that arises from the combination of two pure and geometric shapes, the circle, and the cylinder. A particular detail in bronzed brass lifts the base from the ground and draws its profile.



OTAB

883/T
tavolo | table





092



093

OTAB / 883/T
tavolo | table

DESIGN
MAURO LIPPARINI

sedia | chair
poltroncina | small armchair
poltroncina pozzetto | tub chair
poltrona | armchair
divano | sofa
tavoli allungabili | extendable tables

Grace

Trait d'union della collezione Grace è la struttura in massello di frassino spazzolato, modellata in forme geometriche, morbide ed avvolgenti declinate in sedia, poltroncina, poltroncina pozzetto, poltrona, divano e tavoli allungabili. Elemento di grande preziosità l'intreccio in canna, disponibile per sedute e divano, che crea una fitta trama donando un tocco di freschezza ed unicità ad ogni interno domestico.

The trait d'union of the Grace collection is the brushed solid ash wood frame, modelled in geometric and soft enveloping shapes, consisting of chair, small armchair, tub chair, armchair, sofa, and extendable tables. An element of great value is the woven cane insert, available for seats and sofa, which creates a dense texture giving a touch of freshness and uniqueness to any domestic interior.



GRACE poltroncina pozzetto | tub chair, tavolo allungabile | extendable table

GRACE / 834/PMC
poltroncina pozzetto | tub chair



GRACE / 834/P / 834
poltroncina | small armchair / sedia | chair







100



GRACE / 834/TC1
tavolo allungabile | extendable table

GRACE / 834/TO1
tavolo allungabile | extendable table



101





102

GRACE / 834/PB
poltrona | armchair

GRACE / 834/D
divano | sofa



103



DESIGN
RADICE ORLANDINI

poltroncina | small armchair

Coulisse

La poltroncina Coulisse manifesta la propria particolarità nella fascia posta sul retro dello schienale imbottito, curvo ed avvolgente, che va a creare un'originale arricciatura. Un dettaglio da sartoria che ne detta il sapore artigianale insieme alle gambe in massello di faggio che sorreggono la seduta.

The Coulisse small armchair shows its peculiarity in the band on the upholstered, wraparound curved backrest, creating an original curling. A tailored detail that gives it a touch of craftsmanship together with the legs in solid beech wood that support the seat.



COULISSE poltroncina | small armchair



COULISSE / 941/P
poltroncina | small armchair



COULISSE poltroncina | small armchair - DIVA tavolo allungabile | extendable table

DESIGN
MAURO LIPPARINI

tavoli allungabili | extendable tables

Aura

Il tavolo allungabile Aura si sviluppa a partire da un basamento in rovere a forma di croce, che ne costituisce l'elemento distintivo, abbinato ad un essenziale piano circolare o ovale della stessa essenza, per una proposta dall'estetica semplice, ma incisiva. Ad arricchire il progetto, si presenta il luminoso profilo in alluminio satinato che delinea la base.

The Aura extendable table develops from a cross shape oak base, which is its distinctive element, combined with an essential circular or oval top in the same wood essence, giving it a simple yet incisive look. The bright satin aluminum profile outlines the base giving to the table its special touch.



AURA

830/TC1
tavolo allungabile | extendable table



AURA

830/TO1
tavolo allungabile | extendable table



AURA tavolo allungabile | extendable table - GRACE poltroncina pozzetto | tub chair

DESIGN
MARIO FERRARINI

poltrona seduta intrecciata | woven seat armchair
poltrona seduta imbottita | upholstered seat armchair

Scheggia

Prodotto rappresentativo della maestria artigianale dell'azienda è la poltrona Scheggia, che prende idealmente forma da una linea continua in cui il disegno di schienale, braccioli e gambe in massello di noce Canaletto rastremato ai bordi, è dettato dalle venature stesse del legno. La seduta, intrecciata a mano, può essere in cordino "Gassa" color testa di moro, oppure interamente imbottita in tessuto o pelle.

A representative product of the company's craftsmanship is the Scheggia armchair, which ideally takes shape from a continuous line in which the design of the backrest, armrests and legs in solid Canaletto walnut tapered at the edges is dictated by the grain of the wood itself. The hand-woven seat can be in dark brown "Gassa" rope, or entirely upholstered in fabric or leather.



SCHEGGIA poltrona seduta intrecciata | woven seat armchair - ROPU tavolino | coffee table



SCHEGGIA / 906/PLI
poltrona seduta imbottita | upholstered seat armchair

DESIGN
LUIS A. ARRIVILLAGA

tavolino | coffee table

Pocket

Pocket nasce dall'idea di creare un coffee table all'insegna della multifunzionalità. A comporre la sua struttura due tavolini di altezze differenti, a incastro: quello più alto con base in metallo e top laccato nero, il più basso con la stessa base metallica e piano contenitore in frassino che può essere utilizzato come cassetto o piano d'appoggio. Scomponendo la normale funzionalità del cassetto, il designer lo rende così un elemento indipendente.

Pocket was born from the idea of creating a coffee table in the name of multifunctionality. Its structure is composed of two interlocking coffee tables of different heights: the highest one with metal base and black lacquered top, the lowest with the same metal base and container top in ash wood that can be used as a drawer or top. By breaking down the normal functionality of the drawer, the designer makes it an independent element.

POCKET

894/TB
tavolino | coffee table





POCKET tavolino | coffee table - LÉNA poltrona girevole | swivel armchair

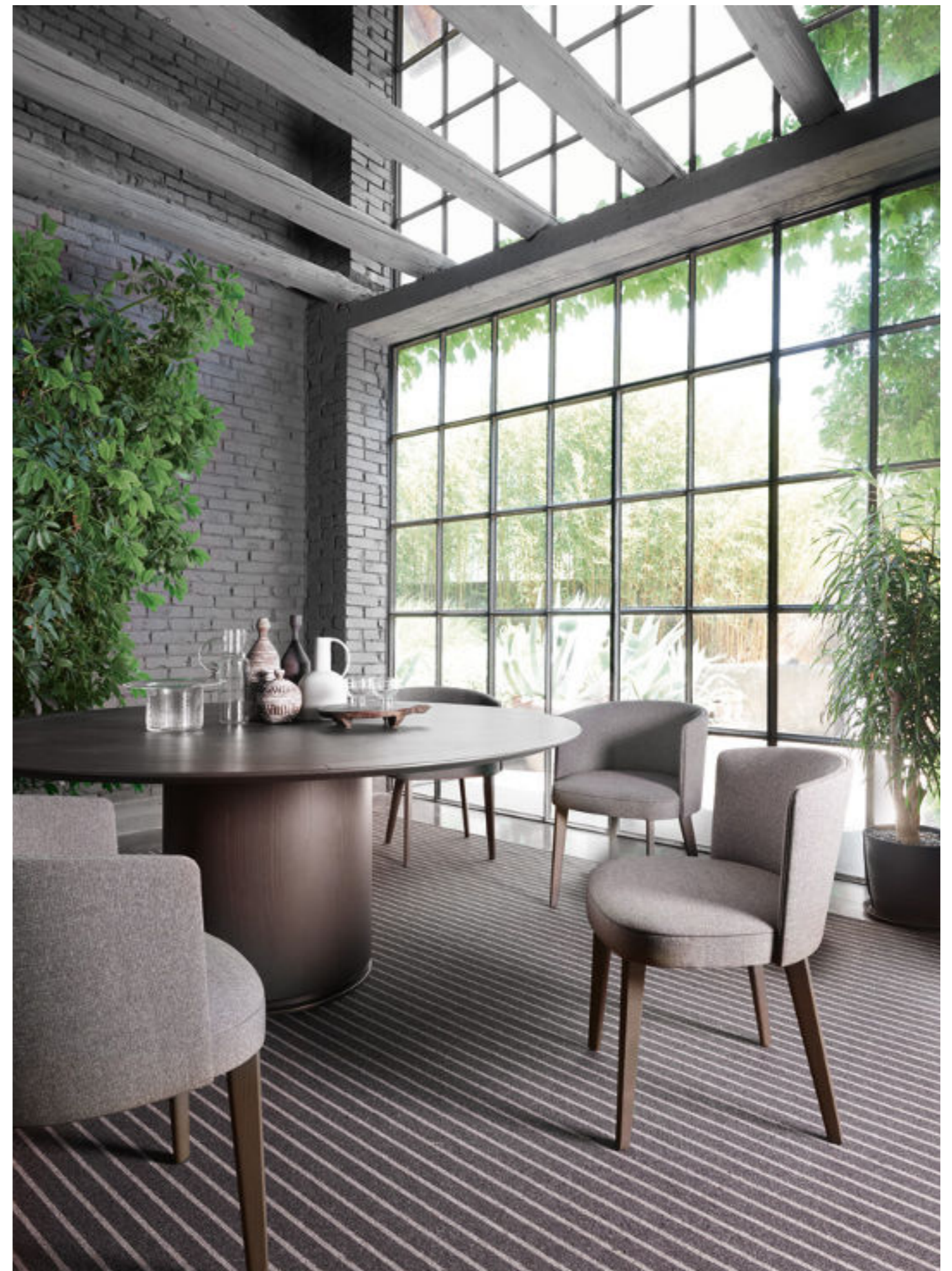
DESIGN
GABRIELE E OSCAR BURATTI

sedia | chair
poltroncina | small armchair
poltrona | armchair
poltrona girevole | swivel armchair

Léna

Disponibile nelle versioni sedia, poltroncina e poltrona, fissa con gambe in massello di frassino, e girevole con base centrale a quattro razze in alluminio, Léna propone una rilettura in chiave minimal contemporanea della classica seduta a pozzetto. Grazie alla particolare costruzione dello schienale, Léna elimina quasi completamente le cuciture creando una scanalatura che rende particolarmente funzionale la realizzazione della versione bimaterica.

Available in the chair and small armchair version, as well as armchair version, with solid ash wood legs or four-star swivel aluminum central base, Léna proposes a reinterpretation of the classic tub chair in a contemporary minimalist style. Thanks to the construction of the backrest, Léna eliminates the sewing almost completely, creating a groove which makes the construction of the bi-material version particularly functional.

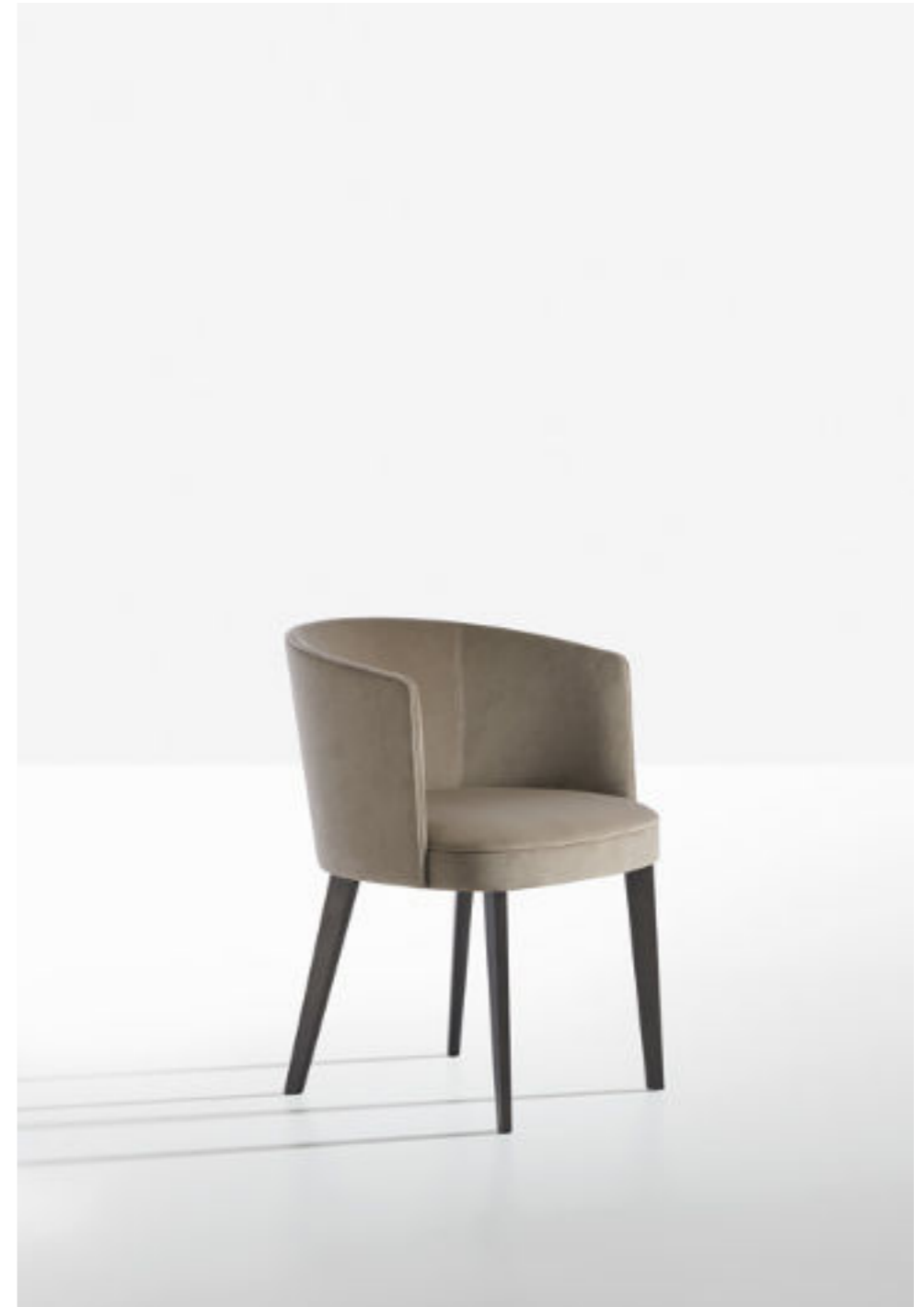


LÉNA sedia | chair, poltroncina | small armchair - OTAB tavolo | table



LÉNA / 903
 sedia | chair

LÉNA / 903/P
 poltroncina | small armchair



LÉNA

903/PLG
poltrona girevole | swivel armchair



128



LÉNA poltrona | armchair - TRAY tavolini | coffee tables

DESIGN
BERNHARDT & VELLA

sedia | chair
poltroncina | small armchair
sgabello alto | barstool
sgabelli up&down | up&down stools
poltrona | armchair
divano | sofa
tavolo allungabile | extendable table

Blossom

Blossom è una collezione composta da sedute e da un tavolo allungabile con struttura in frassino.

Famiglia dalle forme archetipiche, che si caratterizza per un utilizzo dosato di dettagli. Leggeri plissé, accennati come petali sulla parte interna dello schienale, contraddistinguono le sedute imbottite Blossom.

Se sedia, poltroncina, poltrona, divano e sgabello si distinguono per le increspature e la cucitura impunturata che ne impreziosiscono l'imbottitura, rivestita in tessuto o pelle, il tavolo rivela, nella semplicità del disegno, attente lavorazioni artigianali. Lo sgabello è disponibile nella versione fissa, con gambe in massello di frassino e nella versione girevole con sistema a gas che permette di regolarne l'altezza.

Blossom is a collection made up of seats and an extendable table, with ash wood structure.

Family with archetypal shapes, characterized by a measured use of details. Light pleats, hinted at like petals on the inside of the backrest, distinguish the Blossom upholstered seats.

If chair, small armchair, armchair, sofa and stool are characterized by the pleats that embellish the upholstery, covered in fabric or leather, the table reveals true craftsmanship in the simplicity of its design. The stool is available in the fixed version with solid ash wood legs and in the swivel version with gas lift system, allowing you to adjust its height.





BLOSSOM / 840/A
sgabello alto | barstool



BLOSSOM / 840/AP-GAS
840/A-GAS
sgabelli up&down | up&down stools



BLOSSOM / 840/A-GAS
840/AP-GAS
sgabelli up&down | up&down stools



BLOSSOM

840/TR1
tavolo allungabile | extendable table





BLOSSOM tavolo allungabile | extendable table, sedia | chair, poltroncina | small armchair



BLOSSOM / 840 / sedia | chair / 840/P / poltroncina | small armchair



BLOSSOM / 840/PL / poltrona | armchair



BLOSSOM / 840/D / divano | sofa



DESIGN
STORAGEMILANO

poltrona | armchair

Stay

La poltrona Stay presenta un'essenziale struttura in tondino di metallo, in ottone brunito o antracite goffrato, che abbraccia schienale e seduta: i due elementi, funzionalmente e visivamente svincolati l'uno dall'altro, sembrano galleggiare al suo interno conferendo una levità d'insieme. Dall'approccio contemporaneo ma con rimandi agli anni '50, Stay è caratterizzata da volumi squadrati ma ingentiliti lungo i profili dalle morbide curve dell'imbottitura che fa da contrappunto al rigoroso disegno della struttura.

Stay armchair has an essential structure in metal rod, in bronzed brass or anthracite finish, which embraces the backrest and seat: the two elements, functionally and visually released from one another, seem to float inside it giving a light levity to the project. With a contemporary approach but with references to the 1950s, Stay is characterized by squared volumes, softened along the profiles with the soft curves of the padding that acts as a counterpoint to the rigorous design of the structure.



STAY poltrona | armchair - POCKET tavolino | coffee table - SEN madia | sideboard

STAY / 909/PL
poltrona | armchair



STAY poltrona | armchair - HISHI tavolini | coffee tables - ARIAL libreria | bookcase - TALE specchio | mirror

DESIGN
MARIO FERRARINI

sedie | chairs
poltroncine | small armchairs
sedie girevoli | swivel chairs
poltroncine girevoli | swivel small armchairs
sedie base cono girevoli | cone base swivel chairs
poltroncine base cono girevoli | cone base swivel small armchairs
sedie base slitta | sled base chairs
poltroncine base slitta | sled base small armchairs
sedie base cantilever | cantilever base chairs
poltroncine base cantilever | cantilever base small armchairs

Lyz

La sedia e la poltroncina Lyz mostrano la sapiente capacità dell'azienda nel lavorare il legno come materia viva mettendolo in relazione con diversi materiali. Un rapporto vicendevole dove il legno massello di frassino o noce Canaletto diventano la struttura su cui si sviluppa il rivestimento, disponibile nei tessuti e pelli di collezione, visibile da ogni angolazione della seduta. Disponibile con inserto in legno o interamente imbottita, questa seduta viene proposta anche con base girevole, cantilever, a slitta e a cono.

Lyz chair and small armchair show the company's craftsmanship in working wood as a live material in relationship with different others. A relationship in which solid ash wood or Canaletto walnut are the structure on which the padding comes to life, available in the coverings as per collection, visible through every angle. Available in the fully upholstered version or in the one with the visible wood insert, Lyz is also available with the swivel base, with the cantilever base, with the sled legs base and with the cone base.



LYZ sedia | chair, poltroncina | small armchair - OPUS tavolo | table - ARIAL consolle | console



LYZ 918/P poltroncina | small armchair 918 sedia | chair



LYZ sedia | chair, poltroncina | small armchair - OTAB tavolo | table - TALE specchio | mirror

LYZ

918/PG

poltroncina girevole | swivel small armchair

918/G

sedia girevole | swivel chair



150



151

LYZ sedia girevole | swivel chair, poltroncina girevole | swivel small armchair - OPUS tavolo | table - AVANT madia | sideboard

LYZ

918/PI
poltroncina | small armchair

918/I
sedia | chair



LYZ

918/PGCI
poltroncina base cono girevole |
cone base swivel small armchair

918/GCI
sedia base cono girevole |
cone base swivel chair



LYZ

918/PGC
poltroncina base cono girevole |
cone base swivel small armchair

918/GC
sedia base cono girevole |
cone base swivel chair



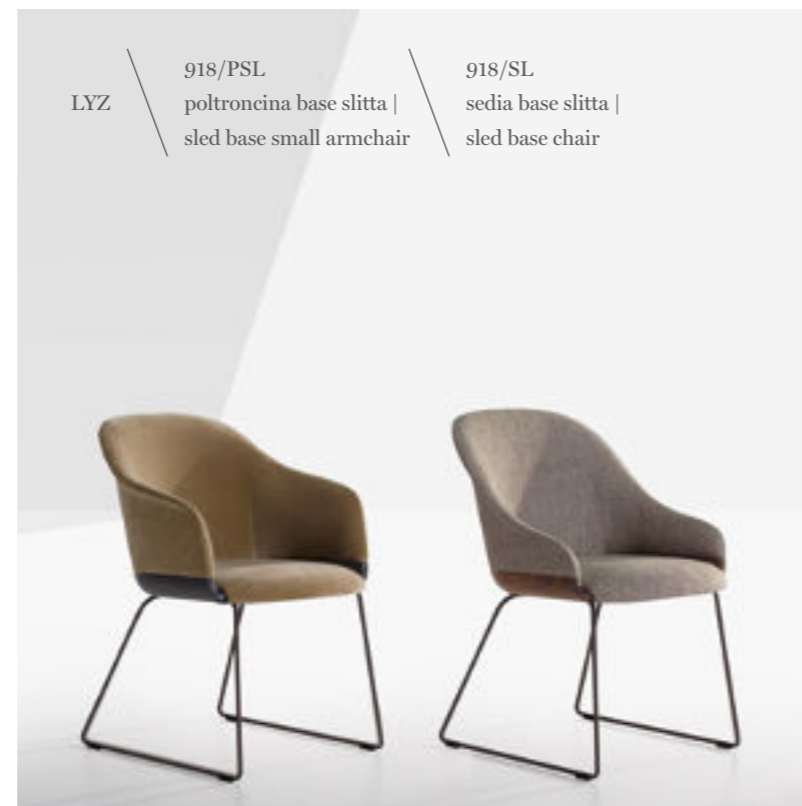
LYZ

918/PGI
poltroncina girevole | swivel small armchair

918/GI
sedia girevole | swivel chair



LYZ / 918/PSLI poltroncina base slitta | sled base small armchair / 918/SLI sedia base slitta | sled base chair



LYZ / 918/UI sedia base cantilever | cantilever base chair / 918/PUI poltroncina base cantilever | cantilever base small armchair



DESIGN
DAVID LOPEZ QUINCOCES

poltrona | armchair
divani | sofas
divano componibile | modular sofa
daybed | daybed

Loom

Ispirazione retrò per la collezione Loom composta da divano, poltrona e daybed. Minimalismo e semplicità definiscono il progetto: a disegnarne il profilo, è presentata un'essenziale cornice in massello di mogano con inserto in giunco intrecciato a tela, eco di una tradizione artigianale ed espressione di una profonda abilità manuale. La collezione è disponibile anche nella versione per esterni con intreccio in corda.

A retro inspiration for the Loom collection, consisting of sofa, armchair and daybed. Minimalism and simplicity define the project: to draw its profile, an essential frame in solid mahogany wood with a cane woven insert, echo of an artisan tradition and expression of profound manual skill. The collection is also available in the outdoor version with rope weaving.



LOOM

880/PC
poltrona | armchair



LOOM daybed | daybed - LITTLE T tavolino | coffee table



LOOM poltrona | armchair - LITTLE T tavolino | coffee tables



LOOM

880/DB
daybed | daybed



LOOM divano | sofa - HERM pouf | pouf - LITTLE T tavolino | coffee table



LOOM / 880/DC
divano | sofa



LOOM / 880/DC
divano | sofa





LOOM

880/DCL, 880/DCM
divano componibile | modular sofa



LOOM poltrona | armchair, divano componibile | modular sofa - TRAY tavolini | coffee tables - ROPU tavolini | coffee tables

DESIGN
GIANLUIGI LANDONI

tavoli | tables
sgabello up&down | up&down stool

Torso

Famiglia di tavoli e sgabello up&down. Incroci di legno che si ergono su delicati piedini metallici caratterizzano i tavoli della collezione Torso. Un progetto insieme essenziale e sofisticato, un divertissement con cui l'azienda esprime liberamente la maestria nella lavorazione del legno piegando il materiale alla propria volontà.

Gli sgabelli dal design moderno e minimale si adattano ad ogni contesto domestico così come in bar e ristoranti.

Family of tables and up & down stool. Wooden crosses that rise on delicate metal feet characterize the tables of the Torso collection. A project that is both essential and sophisticated, a divertissement with which the company freely expresses its mastery in woodworking by bending the material to its will.

The stools with a modern and minimal design adapt to any context, from the domestic one as well as in bars and restaurants.



TORSO

837/A-GAS
sgabello up&down | up&down stool



TORSO / 837/TR
tavolo | table



TORSO / 837/T4
tavolo | table



DESIGN
CHIARA ANDREATTI

tavolini | coffee tables
pouf | pouf

Ropu

Dalle rimembranze esotiche, Ropu si distingue per la bordatura intrecciata a mano in cordino di cuoio e cordino "Gassa", che corre lungo il perimetro creando una cornice per top in marmo, vetro temperato retro verniciato, grès porcellanato e HPL oppure soffici cuscini con profili a coda di topo.

Con base a quattro gambe in metallo, la collezione è disponibile nella versione tavolino basso con piano rettangolare o alto con piano tondo e pouf rettangolare, da abbinare in libere composizioni. Ropu è disponibile anche nella versione outdoor.

From exotic remembrances, Ropu stands out for its sophisticated woven border in hide rope, for indoor spaces, or "Gassa" rope, for the outdoor, running along the perimeter structure creating a frame for marble, back-painted tempered glass, laminated porcelain and HPL tops or soft cushions with mousetail cord profiles.

With a four-legged metal base, the collection consists of a low coffee table with rectangular top or a high coffee table with circular top and rectangular pouf, to combine in free compositions. Ropu is also available in the outdoor version.



ROPU

888/CQR-IN
pouf | pouf



ROPU / 888/TBR / 888/TBC
 tavolino | coffee table / tavolino | coffee table



ROPU tavolini | coffee tables, pouf | pouf - VIGO lounge | lounge chair

DESIGN
GIANLUIGI LANDONI

pouf | poufs

Herm

Un dettaglio sartoriale contraddistingue il pouf Herm: una fascia in tessuto o pelle con cuciture a vista lo circonda creando raffinati plissé. È dotato di una pratica maniglia, che ne agevola lo spostamento. Proposto in tre diverse forme, Herm è disponibile sia nella versione indoor, per creare diverse composizioni in un interno domestico, sia nella variante outdoor, per personalizzare terrazze e giardini.

A tailored detail distinguishes the Herm pouf: a belt in fabric or leather with visible stitching, surrounds the pouf to create fine pleats. A practical handle is fitted facilitating its movement. Available in 3 different shapes, Herm is available both in the indoor version, to create different compositions in a domestic interior, and in the outdoor version, to customize terraces and gardens.



HERM

925/O45
pouf | pouf

925/O80
pouf | pouf

925/O60
pouf | pouf



HERM pouf | poufs



HERM pouf | pouf

DESIGN
CHIARA ANDREATTI

tavolini | coffee tables

Hishi

La base in ceramica smaltata grigio sabbia e pesca, caratterizzata da un decoro a bassorilievo a maglia geometrica realizzato artigianalmente, che attraverso il deposito della cristallina crea ricercati effetti cromatici, contraddistingue la famiglia di tavolini Hishi.

Proposti in due altezze, sono disponibili con piano circolare o quadrato in vetro bronzo temperato o noce Canaletto.

I tavoli Hishi sono adatti anche per un ambiente outdoor.

The base in sand grey and peach ceramic, characterized by a hand-crafted geometric-patterned bas-relief decoration, which through the deposit of the crystalline creates refined chromatic effects, distinguishes the Hishi coffee tables' family.

Available in two heights, they are proposed with round or square top in bronzed tempered glass or Canaletto walnut.

The Hishi coffee tables are suitable also for outdoor ambiances.



HISHI tavolini | coffee tables - LÉNA poltrona girevole | swivel armchair



HISHI

871/TBC
 tavolino | coffee table

871/TBQ
 tavolino | coffee table



HISHI tavolini | coffee tables - STAY poltrona | armchair - ARIAL libreria | bookcase - TALE specchio | mirror

DESIGN
STUDIO MARCO VIOLA

divano componibile | modular sofa
poltrona | armchair

Purple

La famiglia di imbottiti Purple, composta da divano componibile e poltrona, si contraddistingue per la soffice e avvolgente cuscineria sfoderabile in tessuto o pelle, che funge da schienale e seduta per il massimo comfort. Il divano Purple permette di declinare e combinare i singoli moduli in base alle specifiche necessità. Profili irregolari donano a Purple un aspetto fresco, rendendolo adatto ad un doppio utilizzo indoor e outdoor, dalla casa al contract.

The Purple upholstered family, composed of modular sofas and armchair, is characterized by the soft and curved cushioning with removable fabric or leather covers, serving as a backrest and seat for the maximum comfort. The Purple sofa allows you to decline and combine the individual modules according to specific needs. Irregular profiles give Purple a fresh look, making it suitable for a double use, both indoors and outdoors, from home to contract ambiances.



PURPLE

935/P
poltrona | armchair



PURPLE

935/D
divano componibile | modular sofa





PURPLE divano componibile | modular sofa - TRAY tavolini | coffee tables

DESIGN
MAURO LIPPARINI

tavolini | coffee tables
pouf | poufs

Rondò

L'elemento caratterizzante del tavolino Rondò è il rovere, lavorato in listelli verticali ripetuti e disposti a formare un cilindro. Rondò è disponibile, inoltre, con cuscino di seduta in tessuto o pelle che, da pratico coffee table, lo trasforma in un comodo pouf.

The characterizing element of the Rondò coffee table is the oak wood, worked in repeated vertical strips and arranged to form a cylinder. Rondò is also available with a seat cushion in fabric or leather which, from a practical coffee table, transforms it into a comfortable pouf.

RONDÒ

827/TB
tavolino | coffee table

827/TM
pouf | pouf

827/TM
tavolino | coffee table



DESIGN
ALEXANDER LORENZ

pouf | pouf

Dance

Partendo da una struttura a base quadrata, il pouf Dance abbandona la forma classica per trasformarsi in una scultura dinamica, in cui il movimento che lo caratterizza prende vita a partire dal rivestimento in tessuto o pelle e dalla torsione dell'involucro.

Starting from a square-based frame, the Dance pouf abandons the classic shape to evolve into a dynamic sculpture, in which the movement that characterizes it comes to life starting from the covering in fabric or leather and the twisting of the casing.



DESIGN
STEPHAN VEIT

sedia | chair
poltroncina | small armchair

Concha

Elemento distintivo della sedia e poltroncina Concha è l'avvolgente schienale imbottito e leggermente inclinato, la cui forma ne ha ispirato il nome. Con gambe in massello di rovere, Concha presenta linee essenziali che la rendono adatta ad ambienti domestici e spazi contract all'insegna della massima versatilità.

A distinctive feature of the Concha chair and small armchair is the enveloping, slightly inclined backrest, whose shape has inspired its name. With solid oak wood legs, Concha features essential lines that make it suitable for domestic environments and contract spaces for the maximum versatility.

CONCHA

905/P
poltroncina | small armchair

905
sedia | chair





CONCHA sedia | chair, poltroncina | small armchair - BON BON tavolo | table - AVANT madia | sideboard - STILLA specchio | mirror

DESIGN
SERENA CONFALONIERI

sgabelli up&down | up&down stools

Plissé

A partire dalla semplice base rotonda della seduta, lo sgabello Plissé si impreziosisce grazie a un dettaglio di sartoria: una plissettatura che corre lungo tutto il bordo, giocando sugli accostamenti tra tessuti e pelli differenti. Un dettaglio rubato al mondo della moda che asseconda le forme dello sgabello senza intaccarne l'elegante essenzialità. Lo sgabello Plissé, disponibile con e senza schienale, è regolabile in altezza con sistema a gas.

Starting from the simple round base of the seat, the Plissé stool is embellished thanks to a tailor-made detail: a pleating that runs along the entire edge, playing on the combinations of different fabrics and leathers. A detail stolen from the world of fashion that follows the shapes of the stool without affecting its elegant essentiality. The Plissé stool, available with or without backrest, is adjustable in height with gas lift system.



PLISSÉ

929/A-GAS
sgabello up&down | up&down stool

929/S-GAS
sgabello up&down | up&down stool



PLISSÉ sgabello up&down | up&down stool - OTX tavolo | table



PLISSÉ sgabello up&down | up&down stool - OTX tavolo | table

DESIGN
DAVID LOPEZ QUINCOCES

lounge | lounge chair

Vigo

La lounge Vigo reinterpreta il mondo dei grandi safari anni '20/'30 in chiave moderna, lavorando sui tubolari in metallo e sul cuoio pieno fiore auto portante, riportando al minimo tutti gli spessori. La leggera seduta accompagna dolcemente il corpo per godere dei momenti di massimo relax.

The Vigo lounge chair reinterprets the world of the great 20s / 30s safari in a modern way, working on metal tubular frames and self-supporting full-grain leather, keeping all thicknesses to a minimum. The light seat gently accompanies the body to enjoy moments of maximum relaxation.



DESIGN
RODRIGO TORRES

poltroncina | small armchair

Memory

La poltroncina Memory è un omaggio alla lavorazione tradizionale del legno che contraddistingue da sempre l'azienda. L'ergonomico schienale, che sembra appoggiarsi alla struttura massello in frassino, fa di Memory un arredo versatile e ideale per tutti gli ambienti della casa, così come per un ufficio o luoghi pubblici dedicati all'accoglienza. Memory è disponibile nei tessuti e pelli a collezione.

The Memory small armchair is a tribute to the traditional craftsmanship that has always distinguished the company. The ergonomic backrest, which seems to lean on the solid ash wood structure, makes Memory a versatile and ideal piece of furniture for all the rooms of the house, as well as for an office or public places dedicated to hospitality. Memory is available in the fabrics and leathers as per collection.

MEMORY

842/P
poltroncina | small armchair





DESIGN
MARIO FERRARINI

tavolo | table
tavolo allungabile | extendable table

Pipe

Famiglia di tavoli dallo stile architettonico. Pipe è disponibile nella versione con ampio piano rettangolare oppure con piano circolare allungabile e basamento circolare. Ad animarne la silhouette, la struttura composta da gambe in frassino nelle finiture a collezione che terminano in una base in tubolare nella finitura ottone brunito.

Family of tables with an architectural style. Pipe is available in the version with a large rectangular top or with an extendable circular top and circular base. To animate its silhouette, the structure composed of ash wood legs in the finishes as per collection that ends in a tubular base in a bronzed brass finish.





PIPE tavolo | table - AVANT madia | sideboard - MEMORY poltroncina | small armchair



PIPE / 885/TC
 tavolo allungabile | extendable table



PIPE tavolo allungabile | extendable table - LARS sedia | chair - SEN madia | sideboard

DESIGN
GABRIELE E OSCAR BURATTI

madie | sideboards
credenza | cabinet

Avant

Avant, famiglia di contenitori composta da madia, con gambe in due altezze, e credenza. Un volume rigoroso che vive del calore e delle vibrazioni date dal movimento naturale del frassino e del noce Canaletto, materiale vivo scelto per disegnare le forme di questa collezione. Elemento funzionale ed estetico distintivo del progetto è il bordo superiore massellato delle ante battenti e dello schienale, che sovrasta lievemente il piano, consentendo la presa e l'apertura delle ante eliminando la presenza di maniglie. All'interno, ripiani in vetro retro verniciato nero temperato e su richiesta cassetti centrali per la credenza, e posizionati in alto per la madia. Una proposta che combina tradizione a tocchi industriali ricercati: le cerniere a chiusura ammortizzata sono state accuratamente selezionate per il loro impatto estetico minimo che permette così di celare il meccanismo alla vista. Completa il progetto il dettaglio delle essenziali gambe in ottone brunito.

Avant, family of containers consisting of a sideboard, with legs in two heights, and a cabinet. A rigorous volume that lives on the warmth and vibrations given by the natural movement of the ash wood and Canaletto walnut, a living material chosen to design the shapes of this collection. A distinctive functional and aesthetic element of the project is the solid wooden upper edge of the hinged doors and the back, which slightly overhangs the top, allowing the doors to be gripped and opened, eliminating the presence of handles. Inside, black back painted tempered glass shelves and, on request, central drawers for the cabinet, and positioned at the top for the sideboard. A proposal that combines tradition with sophisticated industrial touches: the soft closing hinges have been carefully selected for their minimal aesthetic impact, allowing the mechanism to be hidden from view. The detail of the essential bronzed brass legs completes the project.



AVANT

884/MA
credenza | cabinet





AVANT

884/MB2-180
madia | sideboard







AVANT

884/MB2
madia | sideboard



AVANT

884/MB1
madia | sideboard

DESIGN
BERNHARDT & VELLA

sedia | chair
poltroncina | small armchair

Candy

Sedia e poltroncina compongono la famiglia Candy, costituita da una cornice, dalle proporzioni misurate, in cui si incontrano la base in massello di frassino e l'imbottitura all'altezza della seduta, diventando un tutt'uno con essa.

Candy può essere personalizzata grazie ai rivestimenti in tessuto o pelle disponibili a collezione. Disponibile anche nella versione capitonné, si adatta così a tutti i contesti, dalla casa all'ufficio, ma anche a spazi collettivi quali hotel e ristoranti fino ad un raffinato ambiente domestico.

Chair and small armchair make up the Candy family, consisting of a frame, with measured proportions, where the solid ash wood base and the padding at the seat's height meet, becoming one.

Candy can be customized thanks to the fabric or leather upholstery available as per collection. Available also in the capitonné version, it adapts to all contexts, from the home to the office, but also to collective spaces such as hotels and restaurants to a refined home environment.



CANDY poltroncina | small armchair



CANDY / 943/P poltroncina | small armchair / 943 sedia | chair



DESIGN
ALEXANDER LORENZ

tavolo | table

Anfora

Dall'aspetto scultoreo, il tavolo Anfora individua il proprio tratto distintivo nell'iconica base, la cui forma, ispirata all'antico vaso greco, ne determina il nome. Proposta dall'estetica ricca, Anfora è caratterizzato da profili morbidi e sinuosi che richiamano il movimento di una figura danzante.

From the sculptural appearance, the Anfora table identifies its distinctive feature in the iconic base, whose shape, inspired by the ancient Greek vase, determines its name. With its rich aesthetics, Anfora is characterized by soft and sinuous profiles that recall the movement of a dancing figure.





ANFORA tavolo | table - VELIS poltroncina pozzetto | tub chair



Base quarzo resinato Light Grey e piano marmo Carrara.
Light Grey resinated quartz base, Carrara marble top.



Base quarzo resinato Antracite e piano marmo Grigio Carnico.
Anthracite resinated quartz base, Grigio Carnico marble top.



Base quarzo resinato Light Grey e piano marmo Carrara.
Light Grey resinated quartz base, Carrara marble top.

238



Base quarzo resinato Light Grey e piano marmo Grigio Carnico.
Light Grey resinated quartz base, Grigio Carnico marble top.

239



Base quarzo resinato Antracite e piano marmo Grigio Carnico.
Anthracite resinated quartz base, Grigio Carnico marble top.



Base quarzo resinato Antracite e piano marmo Carrara.
Anthracite resinated quartz base, Carrara marble top.

DESIGN
FAVARETTO & PARTNERS

sedia lounge | lounge chair

Track

Riprendendo le tipiche sezioni della lavorazione del legno degli anni '50, Track presenta una struttura in frassino o noce Canaletto a forma di "y" rovesciata. Dalle dimensioni generose, questa sedia lounge è pensata per un angolo relax, così come in una camera da letto grazie a una seduta e schienale caratterizzati da una confortevole imbottitura. Una proposta dalla presenza importante che imprime un segno molto forte all'ambiente in cui è inserita.

Recalling the typical woodworking sections of the 1950s, Track has a structure in ash wood or Canaletto walnut in the shape of an inverted "y". This lounge chair, with generous dimensions, is thought for a relaxing space or for a bedroom, thanks to its comfortable seat and backrest padding. A proposal with an important presence that gives a very strong mark to the environment in which is inserted.



TRACK sedia lounge | lounge chair - HISHI tavolini | coffee tables

TRACK

919/L
sedia lounge | lounge chair



242



243

TRACK sedia lounge | lounge chair - POCKET tavolino | coffee table - TALE specchio | mirror

DESIGN
GABRIELE E OSCAR BURATTI

consolle | console
librerie autoportanti | freestanding bookshelves

Arial

Arial è una collezione di librerie autoportanti e consolle che sceglie il legno come materiale d'eccellenza abbinato a materiali più tech. Linee pure ed essenziali per la libreria Arial, caratterizzata da un telaio molto tirato e dalla sezione ridotta, in metallo ottone brunito o antracite goffrato, con piedini in contrasto.

Ideale a parete, così come al centro di una stanza, per una partizione delicata ed elegante degli ambienti.

Minimalismo e dettagli sofisticati caratterizzano la consolle Arial che reinterpreta l'arredo domestico d'accoglienza. A contraddistinguerla, la parte superiore dei cassetti e dello schienale, realizzata in massello di frassino o noce Canaletto, che sovrasta leggermente il piano disponibile in marmo, vetro retro verniciato temperato, frassino o noce Canaletto, creando una sorta di vassoio.

Arial is a collection of freestanding bookshelves and console that chooses wood as a material of excellence combined with more tech materials. Sinuous and pure lines for the Arial bookcase, characterized by a very tight frame and reduced section, in bronzed brass or anthracite embossed metal, with contrasting feet.

Ideal endorsed on walls, as well as in the center of the room, for a delicate and elegant partition of the ambiances. Minimalism and sophisticated details characterize the Arial console that reinterprets the home decor. To distinguish it, the upper part of the drawers and back, made of solid ash wood or Canaletto walnut, slightly overhanging the top, available in marble, back-painted tempered glass, ash wood or Canaletto walnut, creating a sort of tray.



ARIAL | 870/CS
consolle | console



ARIAL consolle | console, libreria | bookcase - OTAB tavolo | table - CONCHA sedia | chair, poltroncina | small armchair





ARIAL / 870/MS
 libreria autoportante | freestanding bookcase



ARIAL libreria autoportante | freestanding bookcase - TALE specchio | mirror



ARIAL

870/ML
libreria autoportante | freestanding bookcase



ARIAL libreria autoportante | freestanding bookcase - OPUS tavolo | table - VELIS poltroncina | small armchair

DESIGN
STORAGEMILANO

specchio autoportante | freestanding mirror

Tale

Lo specchio Tale è un complemento dal segno grafico ma di grande forza espressiva che gioca sull'interazione tra volumi geometrici, apparentemente liberi ma legati tra loro. La cornice sembra infatti volersi svincolare dallo specchio, scomponendolo su più piani e creando l'illusione di un oggetto in costante ricerca di equilibrio e stabilità. La base e l'archetto in finitura ottone brunito o antracite goffrato, sono abbinati a una cornice in metallo verniciato antracite goffrato.

Tale mirror is an interior design complement with a very strong graphic sign that plays on geometric volumes, apparently free, but linked together. It seems like its frame wants to untie itself from the mirror, breaking it down on different levels, creating the illusion of an object constantly searching for stability and equilibrium. The base and the lower band, in bronzed brass or anthracite embossed metal, are combined with a frame in anthracite embossed painted metal.



TALE specchio autoportante | freestanding mirror - ARIAL libreria | bookcase - STAY poltrona | armchair



TALE

891/S
specchio autoportante | freestanding mirror



TALE specchio autoportante | freestanding mirror - OPUS tavolo | table - VELIS poltroncina | small armchair

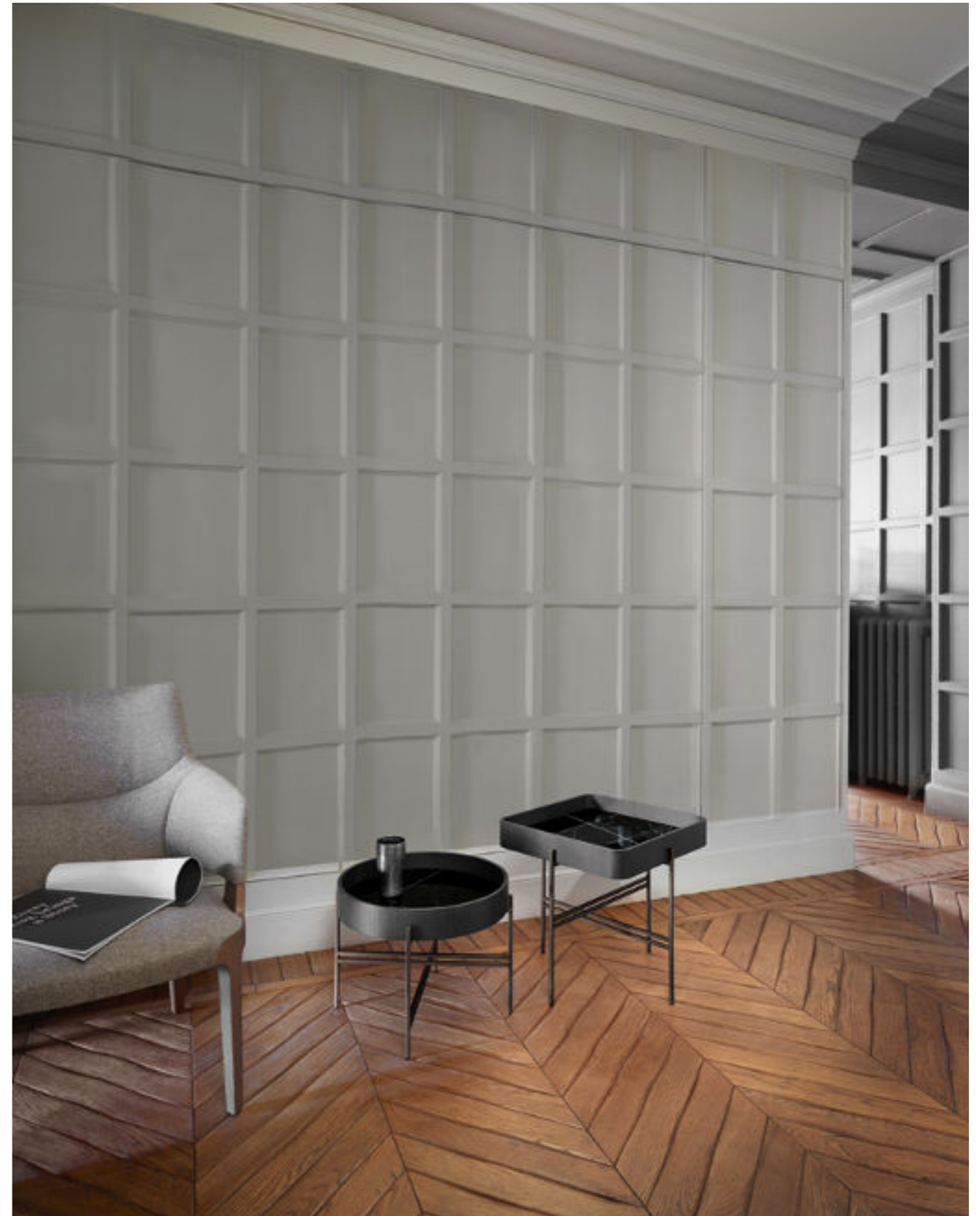
DESIGN
STUDIO MARCO VIOLA

tavolini | coffee tables

Tray

Il set di tavolini Tray si presta in varie combinazioni grazie alle diverse forme, altezze e finiture disponibili. L'essenziale struttura in metallo che viene modulata in base alle dimensioni del tavolino, sorregge il piano in marmo o vetro temperato retro verniciato, incorniciato da un bordo in frassino curvato che va a creare una sorta di vassoio.

The Tray Coffee tables' set is a versatile collection, presented in different combinations of shapes, heights and finishes. The essential metal structure that is modulated according to the size of the table, supports the top in marble or back painted tempered glass, framed by a curved ash wood edge that creates a sort of tray.



TRAY tavolini - coffee tables - VELIS poltrona | armchair



TRAY

872/TR
tavolino | coffee table



TRAY

872/TC
tavolini | coffee tables



TRAY

872/TQ
tavolini | coffee tables

DESIGN
STEPHAN VEIT

bergère | bergère
bergère girevole e reclinabile | swivel and reclining bergère
pouf | poufs

Cut

Cut nasce dalla volontà di sviluppare una seduta dalle forme ergonomiche e avvolgenti. Il risultato è una bergère dall'aspetto leggero ed estremamente confortevole, grazie anche ai cuscini di seduta e poggiatesta a due regolazioni, sostenuta da un'essenziale base in alluminio verniciato nero goffrato, proposta in due versioni: fissa e girevole a quattro razze. La versione girevole è reclinabile con blocco in 5 posizioni. I profili netti e le cuciture a vista in corrispondenza delle incisioni conferiscono alla seduta un look tailor-made. Accompagna la bergère l'omonimo poggiapiedi, con base fissa e a quattro razze, che ne riprende le caratteristiche estetiche.

Cut comes from the desire to create a seating with ergonomic and embracing wrapping forms. The result is a bergère with a light and extremely comfortable look, thanks also to its seat and headrest cushions, with two settings, supported by an essential embossed black painted aluminum base, available in two versions: fixed and swivel four-star base. The swivel version can be reclined with a block in 5 positions. The net profiles and the visible stitching in correspondence of the incisions give the seat a tailor-made look. The homonymous footrest, available with a fixed or swivel four-star base, accompanies the bergère, resuming its aesthetic characteristics.



CUT bergère girevole e reclinabile | swivel and reclining bergère, pouf | pouf - STILLA specchio | mirror - SEN madia | sideboard



CUT / 910/PP pouf | pouf / 910/PL bergère | bergère



CUT / 910/PPG pouf | pouf / 910/PLG bergère girevole e reclinabile | swivel and reclining bergère



CUT bergère | bergère, pouf | pouf - TRAY tavolini | coffee tables - AVANT madia | sideboard - ARIAL libreria | bookcase

DESIGN
STEPHAN VEIT

sgabello alto | barstool
tavolo allungabile | extendable table
scrittoio | writing desk

Linus

La collezione Linus, composta da sgabello, scrittoio e tavolo allungabile in due misure, presenta linee aeree e agili in cui la lavorazione del legno si unisce a dettagli impeccabili: dal sistema di estensione del tavolo, alle cuciture perimetrali a vista del piano in cuoietto dello scrittoio, che dichiarano l'artigianalità alla base progetto.

The Linus collection, consisting of a stool, a writing desk, and an extendable table in two dimensions, presents airy and agile lines in which the woodwork is combined with impeccable details: from the table extension system to the visible perimeter seams of the hide leather writing desk's top, which declare the craftsmanship behind the project.





LINUS / 730/SCR
scrittoio | writing desk



LINUS / 730/AI
sgabello alto | barstool

LINUS

730/TC1
tavolo allungabile | extendable table



LINUS tavolo allungabile | extendable table



DESIGN
BERNHARDT & VELLA

poltrona | armchair

Yoisho

Poltrona ultrasoft dalle linee sinuose, Yoisho crea un nido di relax contemporaneo grazie all'imbottitura a tutto tondo e alla cuscineria molto alta della seduta. Le cuciture a vista lasciano trasparire l'abilità artigianale dell'azienda e l'attenzione estrema ai dettagli come il bordo inferiore della seduta in legno finitura ottone brunito.

The Yoisho ultra-soft armchair, with its sinuous lines, creates a contemporary nest for relaxation, thanks to the all-round padding and the very deep seat cushions for the maximum comfort. The visible stitching reveals the company's craftsmanship and extreme attention to details, such as the lower edge of the wooden seat with bronzed brass finish.

YOISHO

904/PL
poltrona | armchair





YOISHO poltrona | armchair - SEN credenza | cabinet - LITTLE T tavolino | coffee table

DESIGN
CHIARA ANDREATTI

divano | sofa

Elodie

Il divano a due posti Elodie è caratterizzato da una struttura essenziale a vista, pensata per accogliere gli ampi cuscini che appoggiano su una lama piatta in metallo che corre tutto intorno alla cuscineria sorreggendola. Dettaglio distintivo il cuscino di seduta, che grazie a dei particolari sostegni si distacca dalla struttura risultando sospeso. L'imbottitura e il rivestimento sono realizzati sia con materiali adatti all'utilizzo in contesti indoor che outdoor.

The Elodie two-seater sofa is characterized by an essential exposed structure, designed to accommodate the large cushions that rest on a flat metal profile that runs all around the cushions supporting it. A distinctive detail is the seat cushion, which thanks to supports detaches itself from the structure appearing suspended.

The padding and upholstery are made with materials suitable for both indoor and outdoor settings.



ELODIE

908/D
divano | sofa



ELODIE divano | sofa - ROPU tavolini | coffee tables, pouf | pouf

DESIGN
CHIARA ANDREATTI

consolle a parete | wall console
consolle | console
scrittoio | writing desk

Wood_Y

Dall'impronta minimal, la collezione Wood_Y è composta da consolle autoportante e consolle a parete, pensate per completare la zona living, l'ingresso o il corridoio, e da uno scrittoio con l'opzionale dettaglio del cassetto sotto piano nella stessa finitura del mobile. L'intera struttura è realizzata in massello di frassino, arricchita da dettagli in ottone brunito.

A proposal with a minimalist design, the Wood_Y collection is made of freestanding and wall consoles designed to complete the living area, the entrance hall or corridor, and a writing desk with the optional detail of the drawer under the top, in the same finish as the furniture item. The entire structure is built in solid ash wood, embellished by small, bronzed brass details.





WOOD_Y consolle a parete | wall console - LOOM poltrona | armchair - LITTLE T tavolino | coffee table



WOOD_Y / 889/CS
consolle a parete | wall console

WOOD_Y

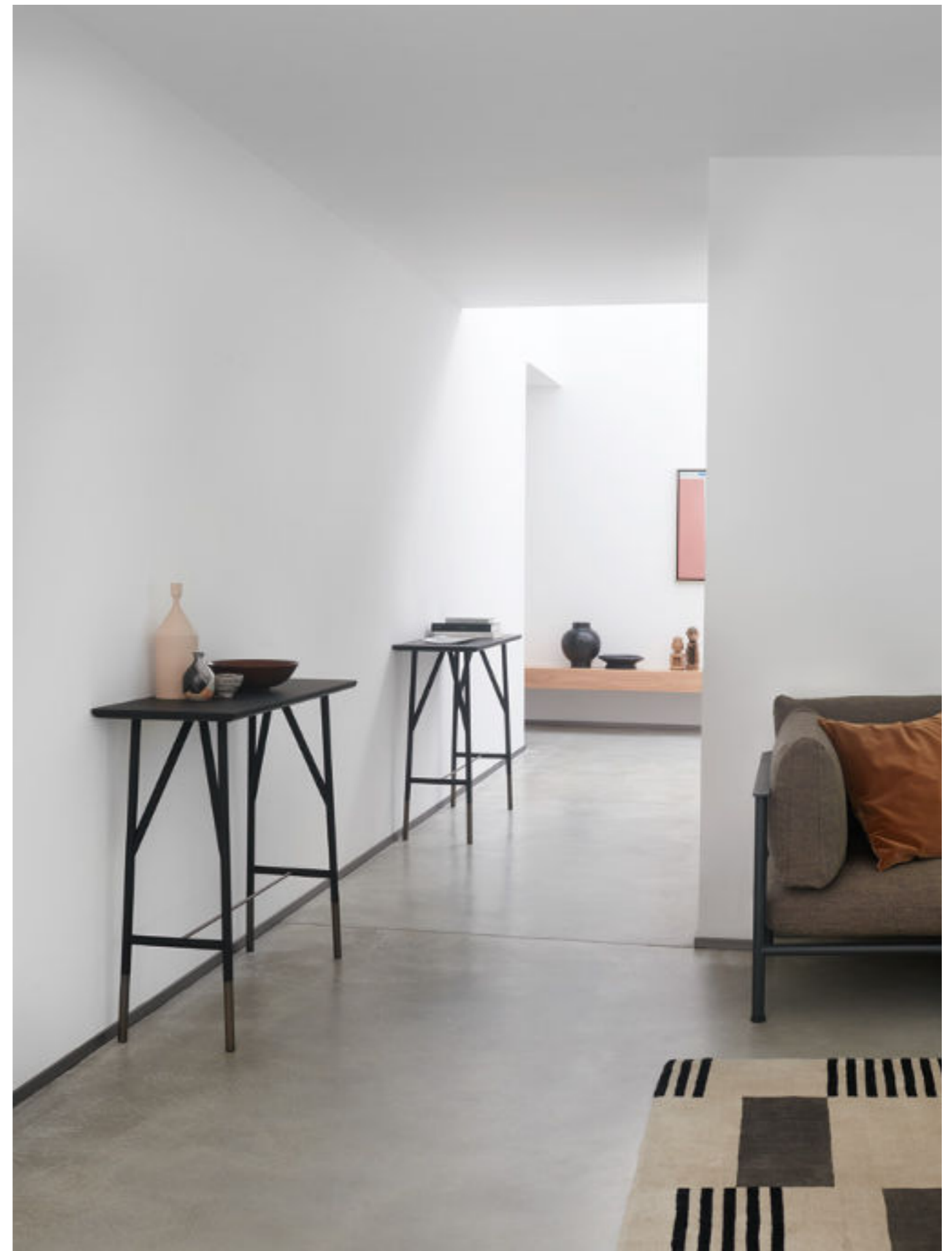
889/CSF
consolle | console



282

WOOD_Y

889/SCR
scrittoio | writing desk



283

WOOD_Y consolle | console - ELODIE divano | sofa

DESIGN
CHIARA ANDREATTI

credenza | cabinet
madia | sideboard

Sen

Famiglia di contenitori composta da madia e credenza, Sen si ispira al disegno delle tradizionali porte giapponesi in carta di riso. Il disegno del volume in frassino, disponibile in tutte le finiture di collezione, si stempera nella leggerezza visiva data dall'incrocio di griglie in massello di frassino, applicate ad ante scorrevoli in vetro temperato bronzato o trasparente che celano piani interni a diverse altezze.

Family of containers composed of sideboard and cabinet. Sen is inspired by the design of the traditional Japanese doors in rice paper. The design of the ash wood volume, available in the finishes as per collection, tones down thanks to the visual lightness created by the crossed grilles in solid ash wood attached to sliding doors in tempered bronzed or transparent glass, hiding internal shelves at different heights.





SEN / 886/MB
 madia | sideboard





SEN madia | sideboard - VIGO lounge | lounge chair - ROPU tavolino | coffee table - STILLA specchio | mirror

LITTLE T tavolino | coffee table - LOOM divano | sofa

DESIGN
BERNHARDT & VELLA

bergère | wing chair
pouf | pouf
divano | sofa
tavolini | coffee tables

Spring

Bergère, divano, pouf e tavolini compongono la collezione Spring. L'elemento di distinzione delle sedute risiede nella comune base con bassi piedini in massello di faggio. Divano e bergère presentano, inoltre, alti schienali e un'imbottitura dal forte spessore, rivestita a scelta in tessuto o pelle e anche in versione bimatrica. I tavolini in massello di frassino, disponibili in tre dimensioni e forme, hanno il piano in frassino, marmo o vetro temperato retro verniciato con cornice in legno.

Wing chair, sofa, pouf, and coffee tables compose the Spring collection. The distinguishing element of the seating resides in the common base with solid beech wood feet. The sofa and the wing chair also feature high backrests and thick padded upholstery in a selection of fabrics or leathers, available also in the bi-material version. The coffee tables in solid ash wood, available in three sizes and shapes, have a top in ash wood, marble, or tempered back-painted glass with wooden frame.



SPRING bergère | wing chair - TRAY tavolini | coffee tables



SPRING / 841/P bergère | wing chair / 841/S pouf | pouf

SPRING / 841/TBC tavolino | coffee table / 841/TBQ tavolino | coffee table



SPRING / 841/D divano | sofa

SPRING / 841/TBR tavolino | coffee table





SPRING divano | sofa, bergère | wing chair, tavolini | coffee tables

DESIGN
ENRICO FRANZOLINI

sedia | chair
poltroncina | small armchair

Greta

Dal disegno rigoroso e geometrico, Greta si distingue per i volumi imbottiti pieni ed accoglienti e per un design essenziale ma attento ai dettagli e al comfort. Una proposta perfetta per accompagnare ogni tavolo da pranzo così come per arredare sofisticate meeting room. La famiglia Greta si compone di sedia e poltroncina in massello di rovere. Disponibile anche in versione sfoderabile.

With a rigorous and geometric design, Greta stands out for its full and welcoming padded volumes and for an essential design that is attentive to details and comfort. A perfect proposal to accompany any dining table as well as to furnish sophisticated meeting rooms. The Greta family consists of a chair and small armchair in solid oak wood. Also available in the removable covers' version.



GRETA

695/P
poltroncina | small armchair

695
sedia | chair



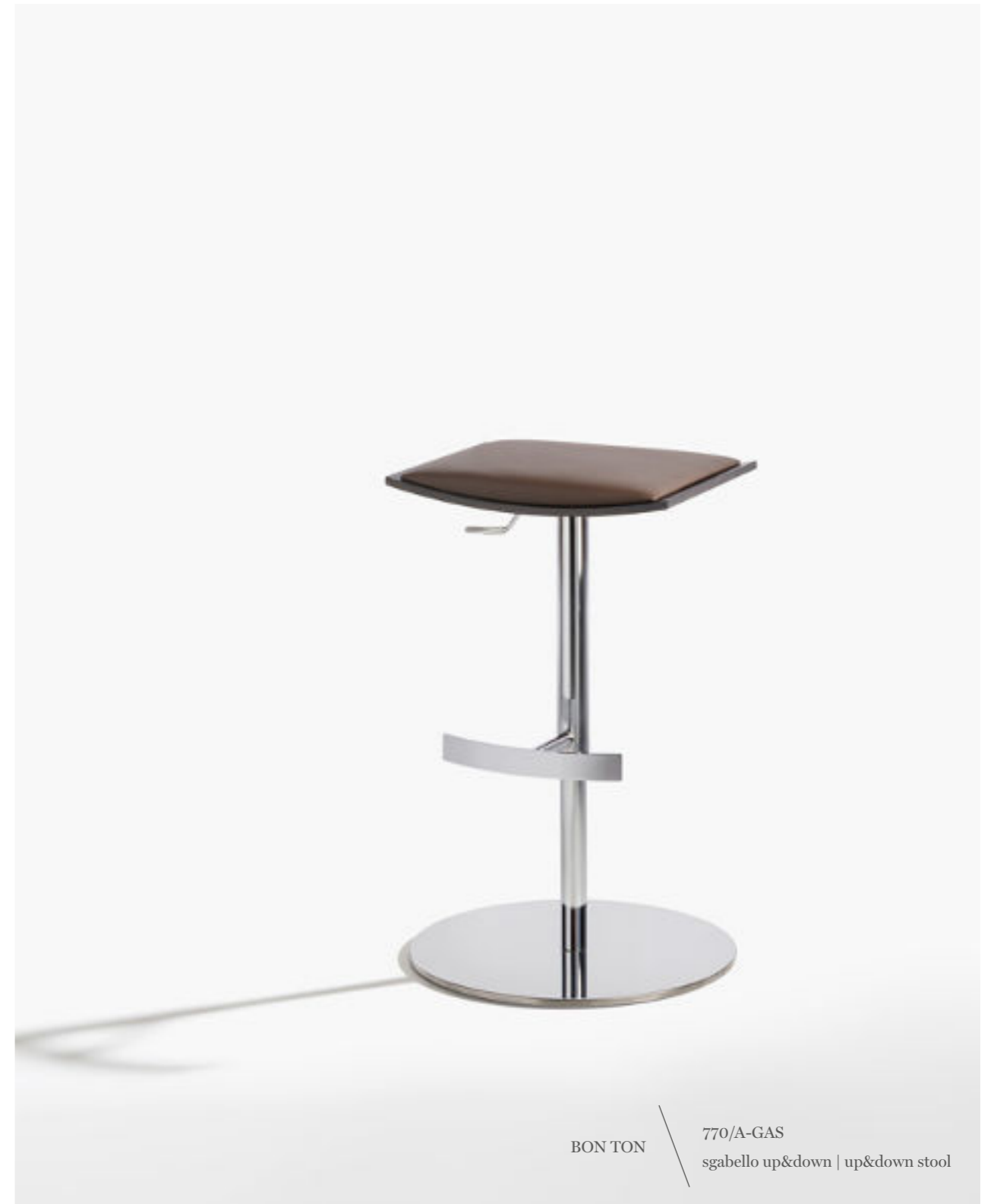
DESIGN
ALEXANDER LORENZ

sgabello up&down | up&down stool

Bon Ton

Dal look contemporaneo, lo sgabello Bon Ton si inserisce in ogni contesto, dalla casa ad ambientazioni contract, dai bar ai ristoranti, grazie alla semplicità del suo disegno. Dotato di pratico poggiatesta, presenta inoltre un sistema a gas che permette di regolare l'altezza.

With a contemporary look, the Bon Ton stool fits into any context, from the home to contract settings, from bars to restaurants, thanks to the simplicity of its design. Equipped with a practical footrest, it also has a gas lift system that allows you to adjust its height.



BON TON

770/A-GAS
sgabello up&down | up&down stool

DESIGN
ALEXANDER LORENZ

tavoli allungabili | extendable tables
madia | sideboard

Diva

La collezione Diva è composta da tavoli allungabili e mobile contenitore nei quali è vigorosa la presenza del legno di rovere che si stempera nella delicatezza del disegno. Il piedistallo metallico fa del tavolo Diva una sorta di scultura rendendolo protagonista del dining.

A caratterizzare la madia, un gioco di delicate contrapposizioni: la parte superiore del mobile si sviluppa seguendo una linea arrotondata alle estremità facendo da contrappunto alla geometricità creata dall'incrocio delle gambe.

The Diva collection is composed by extendable tables and a storage furniture, characterized by the vigorous presence of oak wood, which tones down in the delicate design. The metal pedestal makes the Diva table a sort of sculpture making it the protagonist of the dining room.

The sideboard is characterized by a play of delicate contrasts: the upper part of the unit develops following a rounded line at the ends, counterpointing the geometry created by the crossing of the legs.



DIVA tavolo allungabile | extendable table

DIVA

775/TC1
tavolo allungabile | extendable table



DIVA

775/TC1
tavolo allungabile | extendable table



DIVA

775/TO2
tavolo allungabile | extendable table



DIVA

775/TO2
tavolo allungabile | extendable table







DESIGN
SERENA CONFALONIERI

specchio a parete | wall mirror

Stilla

Stilla è uno specchio a parete che si ispira alla forma dei pendenti in cristallo, riprendendo il tradizionale taglio a goccia delle pietre preziose. Un complemento che si contraddistingue nella scelta di ricercate finiture: il profilo dello specchio e l'elemento di fissaggio circolare sono rivestiti in pelle nei colori di collezione, mentre i due tondini in metallo sono in ottone brunito.

Stilla is a wall mirror that gets inspiration from the form of the crystal pendant's shape, echoing the traditional drop cut of precious stones. A distinctive furniture accessory that selects sophisticated finishes: the profile of the mirror and the circular attachment part are covered in leather in the colors as per collection, while the two metal rods are in bronzed brass.



STILLA specchio a parete | wall mirror - VIGO lounge | lounge chair - ROPU tavolino | coffee table - WOOD_Y consolle | console



STILLA / 890/S
specchio a parete | wall mirror



STILLA specchio a parete | wall mirror - LOOM divano componibile | modular sofa - ROPU tavolini | coffee tables

DESIGN
ENRICO FRANZOLINI E
CRISTIAN MALISAN

sedia | chair
poltroncine | small armchairs
sgabello alto | barstool

Miura

Caratterizzata da linee sinuose e morbide, la famiglia Miura si declina in sedia, poltroncine e sgabello. La profonda cura sartoriale è evidenziata dalle cuciture a vista del rivestimento che segue la silhouette della seduta.

La poltroncina è disponibile anche nella versione interamente imbottita e, a scelta, il piedino in tre finiture: cromato, ottone brunito o cromo nero.

Characterized by sinuous and soft lines, the Miura family is composed of chair, small armchairs, and stool. The deep tailoring care is highlighted by the visible stitching of the upholstery that follows the silhouette of the seat. The small armchair is also available in the fully upholstered version and, optionally, the foot in three finishes: chrome, bronzed brass, or black chrome.



MIURA / 776/W
sedia | chair



MIURA / 776/PW
poltroncina | small armchair



MIURA / 776/P
poltroncina | small armchair

MIURA 776/AW
sgabello alto | barstool



MIURA poltroncina | small armchair - GRACE tavolo allungabile | extendable table

DESIGN
ALEXANDER LORENZ

poltroncina | small armchair
poltrona | armchair
pouf | pouf

Venus

Avvolgenti schienali e morbide sedute, in tessuto o pelle, alla quale fanno da contrappunto le gambe in massello di faggio dalla linea squadrata, contraddistinguono la famiglia di sedute Venus composta da poltroncina, poltrona e pouf.

Embracing backrests and soft seats, in fabric or leather; to which the square-shaped solid beech legs counterpoint, distinguish the Venus family of seating consisting of a small armchair, armchair and pouf.

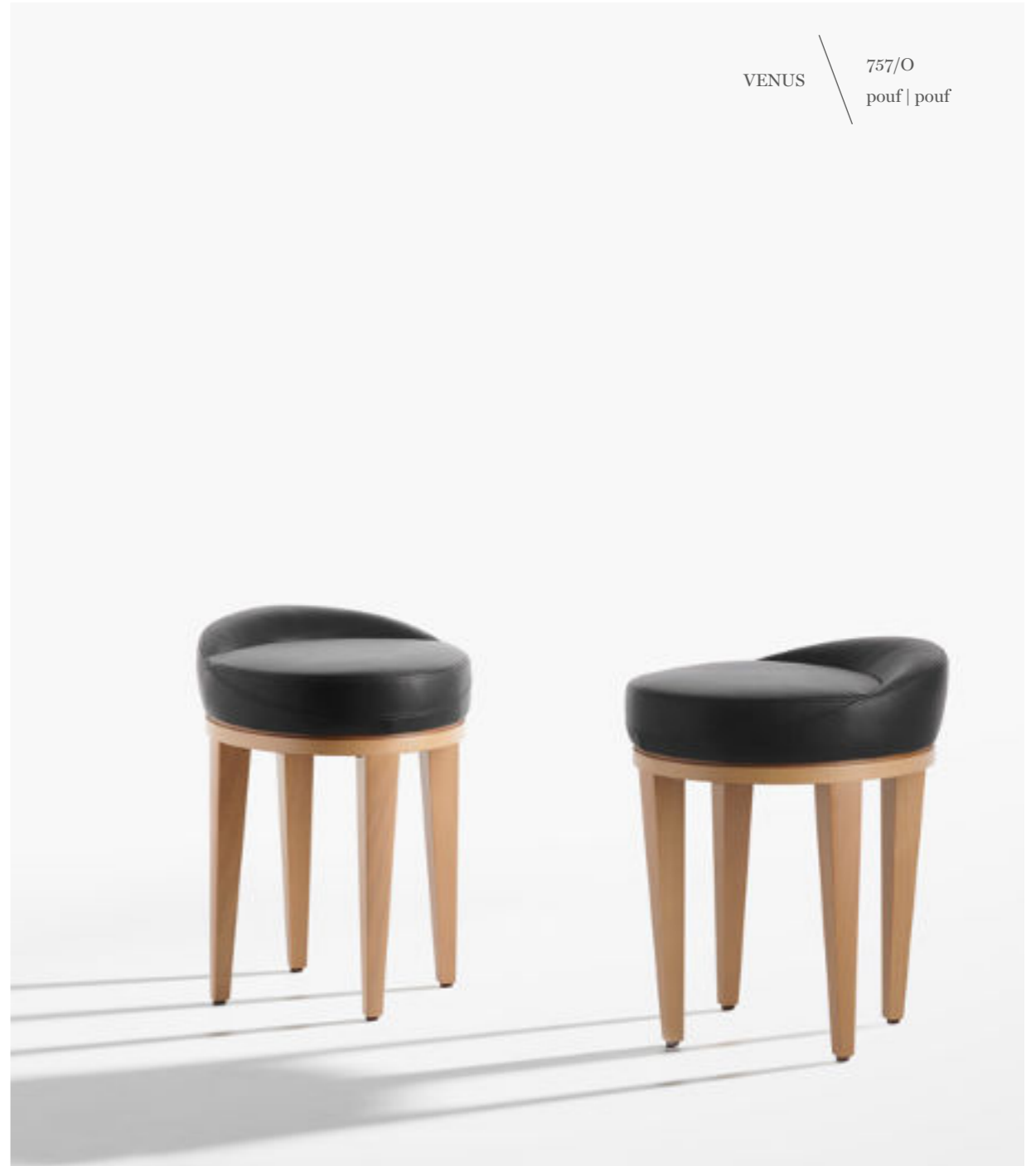


VENUS

757/PB
poltrona | armchair



VENUS / 757/P
poltroncina | small armchair



VENUS / 757/O
pouf | pouf

DESIGN
WOLFGANG C.R. MEZGER

sgabello alto | barstool
sgabelli up&down | up&down stools

Jolly

La famiglia di sgabelli Jolly si contraddistingue per la scocca rigida ed ergonomica dello schienale, in tessuto o pelle, dalla curvatura tridimensionale che consente una seduta sostenuta ma all'insegna del confort. Ideali per dare un tocco di carattere al proprio angolo bar così come in un contesto contract.

The Jolly stools' collection is characterized by a rigid, ergonomic backrest shell, made in fabric or leather as per collection, with a three-dimensional curvature that allows a sustained but comfortable seat. Ideal for giving a touch of character to a bar area as well as in a contract context.



JOLLY

751/AHW
sgabello alto | barstool



326

JOLLY

751/AI-GAS
sgabello up&down | up&down stool



JOLLY

751/AII-GAS
sgabello up&down | up&down stool



327

DESIGN
MARCO PIVA

sedia impilabile | stackable chair
poltroncina impilabile | stackable small armchair
poltroncina | small armchair

Slice

Sedia e poltroncina compongono la famiglia di sedute impilabili Slice. Elemento di unicità e distinzione, il dettaglio delle sottili aperture laterali dell'imbottitura in tessuto o pelle che, formando degli occhielli nella parte alta dello schienale, lasciano intravedere la struttura in massello di faggio. Sedute profonde e schienali lievemente inclinati sottolineano l'attenzione al comfort.

A chair and small armchair compose the Slice family of stackable seating. A unique and distinct element is the detail of the slender side openings of the fabric or leather upholstery, that creating eyelets in the upper part of the backrest, allow a glimpse of the solid beech frame. Deep seats and slightly inclined backrests emphasize the attention to comfort.



SLICE

772/PW

poltroncina impilabile | stackable small armchair

772

sedia impilabile | stackable chair



SLICE

772/PI

poltroncina | small armchair

DESIGN
CHIARAMONTE MARIN

sedia | chair
poltrona | armchair
pouf | pouf
tavolino | coffee table

Otta

La collezione Otta composta da sedia, poltrona, pouf e tavolini si distingue per il look retrò e per la caratteristica forma ottagonale del sedile imbottito in tessuto o pelle, accompagnata dal profilo dello schienale e ripresa nel piano dei tavolini proposto in faggio o marmo. Dall'ambito contract a quello domestico, Otta è una proposta trasversale in grado di vivere in ambienti differenti.

The Otta collection consisting of chair, armchair, pouf, and coffee tables stands out for its retro look and for the characteristic octagonal shape of the upholstered seat in fabric or leather, accompanied by the profile of the backrest and reproduced also in the top of the coffee tables proposed in beech or marble. From contract to domestic ambiances, Otta is a transversal proposal able to live in different environments.



OTTA poltrona | armchair, pouf | pouf, tavolino | coffee table

OTTA

940/L
poltrona | armchair



OTTA

940
sedia | chair



OTTA

940/T
tavolino | coffee table



OTTA

940/O
pouf | pouf



DESIGN
POTOCO D&D

tavolini | coffee tables

Little T

La rigorosa struttura in metallo gofrato anima il disegno dei tavolini Little T. Proposti in tre dimensioni e altezze diverse, i tavolini sono ideali come piano d'appoggio fianco e fronte divano o a creare differenti composizioni. Con piano in grès porcellanato o in una preziosa gamma di marmi, sono pensati per l'utilizzo sia in ambiti domestici che contract. I tavolini, inoltre, sono disponibili nella versione per outdoor.

The rigorous embossed metal structure animates the design of the Little T coffee tables. Available in three different sizes and heights, these coffee tables are ideal as a side or front sofa table, creating different compositions. With laminated porcelain or marble top, they are designed for both domestic and contract ambiances. They are also available in the outdoor version.





LITTLE T

878/TQ-100
tavolino | coffee table

878/TR
tavolino | coffee table

878/TQ-50
tavolino | coffee table



LITTLE T tavolino | coffee table - VIGO lounge | lounge chair - LOOM divano | sofa

Fin-
ishes

05.



articolo ignifugo
flame retardant

FAGGIO TINTO
STAINED BEECH



BV
Anilina Beige
Beige Aniline

UD
Biscotto
Biscuit

TM
Moka
Moka

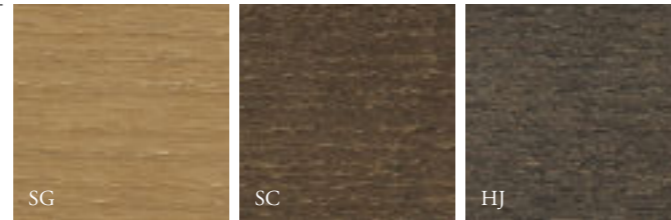


TZ
Grigio Plumbeo
Dark Grey

TT
Wengé
Wengé

15
Carbone
Carbon

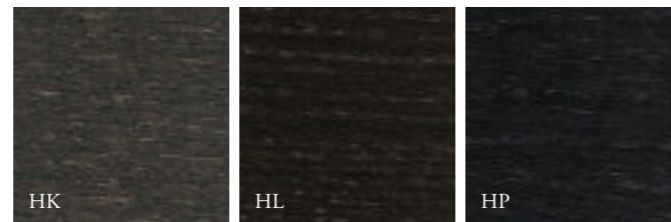
FRASSINO TINTO
STAINED ASH



SG
Anilina Beige
Beige Aniline

SC
Biscotto
Biscuit

HJ
Moka
Moka



HK
Grigio Plumbeo
Dark Grey

HL
Wengé
Wengé

HP
Carbone
Carbon

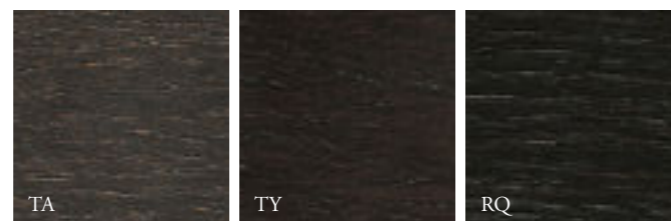
ROVERE TINTO
STAINED OAK



UH
Anilina Beige
Beige Aniline

UC
Biscotto
Biscuit

TD
Moka
Moka



TA
Grigio Plumbeo
Dark Grey

TY
Wengé
Wengé

RQ
Carbone
Carbon

LACCATI OPACHI
MATT LACQUERED

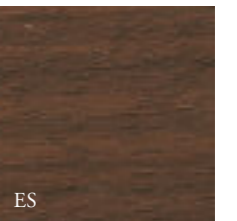


13
Bianco
White

HB
Rubino
Ruby Red

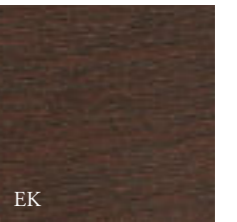
08
Nero
Black

NOCE CANALETTO
CANALETTO WALNUT



ES
Opaco
Matt

MOGANO
MAHOGANY



EK
Tinto Noce
Walnut Stained

METALLI VERNICIATI
LACQUERED METALS

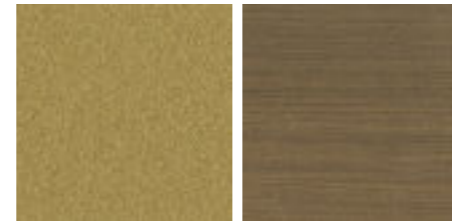


Bianco Goffrato
White Embossed

Antracite Goffrato
Anthracite Embossed

Aval Goffrato
Aval Embossed

Nero Goffrato
Black Embossed



Oro
Gold

Ottone Brunito
Bronzed Brass

METALLI SPECIALI
SPECIAL METALS



Ottone Brunito
Bronzed Brass

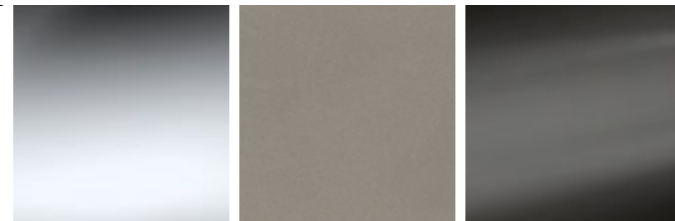
Corten

INOX
INOX



Satinato
Satin

METALLI CROMATI
CHROME METALS

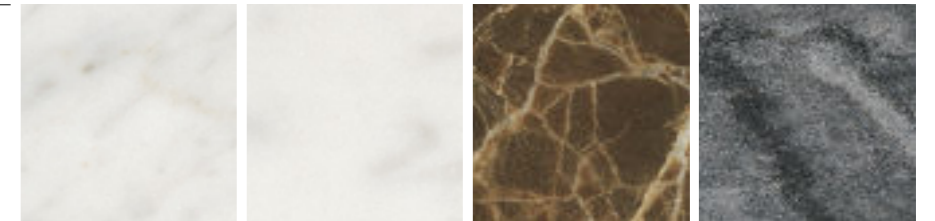


Cromato
Chrome

Cromo Satinato
Satin Chrome

Cromo Nero
Black Chrome

MARMI
MARBLES

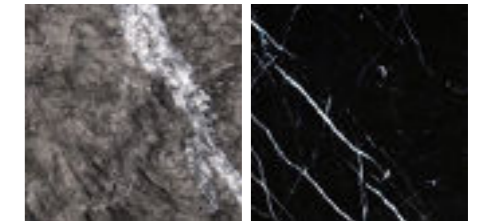


Bianco Carrara opaco
Matt white Carrara

Bianco Carrara lucido
Glossy white Carrara

Dark Emperador

Iron Silver



Grigio Carnico

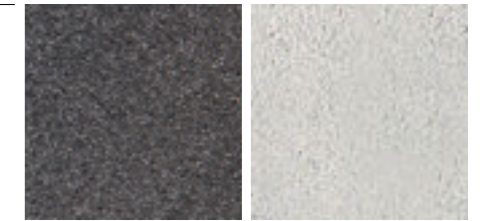
Nero Marquinia

GRÈS PORCELLANATO
LAMINATED PORCELAIN



Ossido Nero
Black Ossido

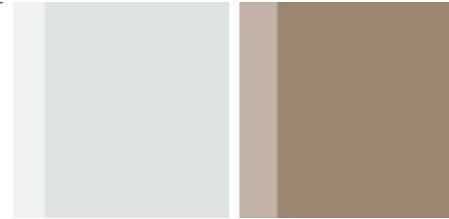
QUARZO RESINATO
RESINATED QUARTZ



Antracite
Anthracite

Light Grey

VETRO TEMPERATO
TEMPERED GLASS



Float Trasparente
Transparent Float

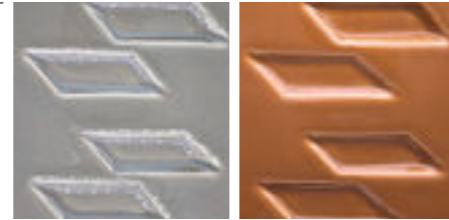
Bronzato
Bronzed

VETRO TEMPERATO RETRO VERNICIATO
TEMPERED BACK-PAINTED GLASS



Nero
Black

CERAMICA
CERAMIC



Grigio Sabbia
Sand Grey

Pesca
Peach

HPL
HPL



Antracite
Anthracite

CORDINI
ROPES



A6C
Cuoio
Hide Leather

CORDA NAUTICA
NAUTICAL ROPE



F9B
Canapa
Hemp

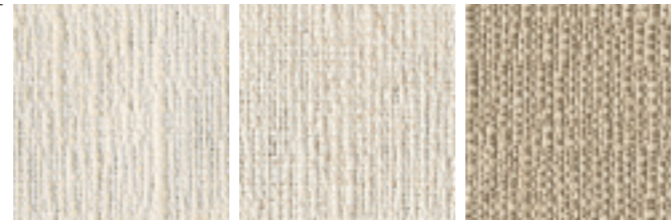
CORDINI GASSA
GASSA ROPES



F7E
Testa di Moro
Dark Brown

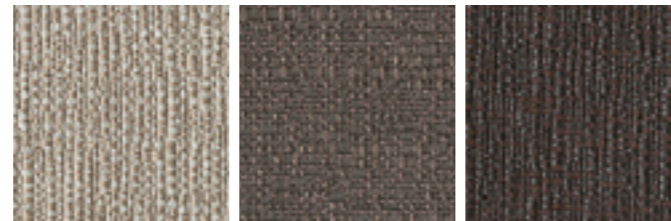
ADO - Cat.1

39% VI, 25% PES, 17% LI, 14% CO, 4% AC, 1% AF
MARTINDALE - 20.000 cicli/rubs



C5A Bianco C5B Panna C5C Beige

Care



C5G Grigio chiaro C5D Nocciola C5E Marrone

AIDA - Cat.1 **NEW**

68% PL, 32% PP
MARTINDALE - > 135.000 cicli/rubs

Fire tests

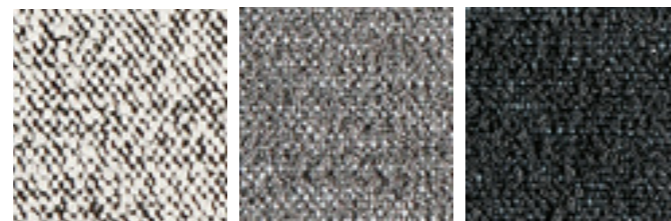
IIM-UNI 9175
Classe 1-UNI 9177
EN 1021 Part 1/2
DIN 4102-B1
NF D-60 013-A18
CAL TB 117:2013
IMO MED-FTP 307 Part 8
Önorm B 3825

Note \ Notes

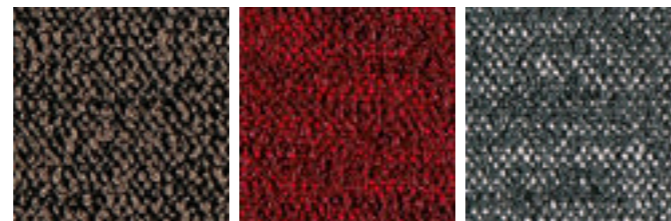
IMO-MED
Sound absorbent
Proposition 65



A2D Bianco A2E Beige A2F Sabbia



A2G Pepe A2H Grigio A2I Antracite



A2J Tronco A2K Rubino A2L Petrolio

Care



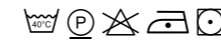
ARES - Cat.1

77% PL, 17% CO, 6% PC
MARTINDALE - 50.000 cicli/rubs



C7A Bianco C7B Ghiaccio C7C Oliva

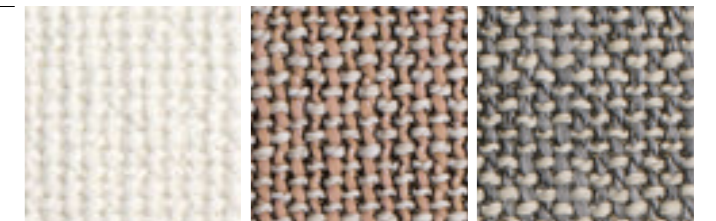
Care



C7D Marrone C7E Nero C7F Senape

ARTE - Cat.1 **NEW**

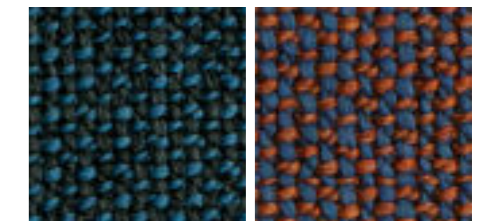
68% PC, 16% PL, 16% CO
MARTINDALE - 25.000 cicli/rubs




A1D Bianco A1E Rosa A1F Grigio chiaro



A1G Verde mattone A1H Pepe A1J Beige



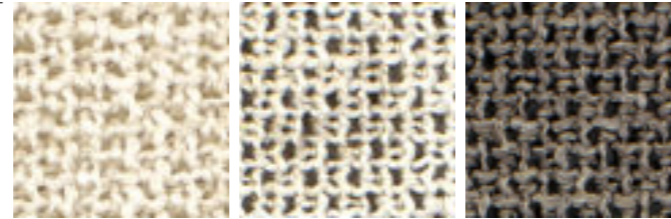
A1K Blu oltremare A1L Blu arancio

BADIA - Cat.2 **NEW** 

47% PC, 26% CO, 9% LI, 9%PL, 9%VI
MARTINDALE - 30.000 cicli/rubs

Fire tests

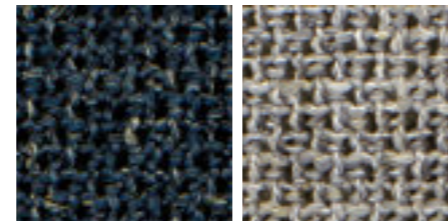
BS 5852 Cigarette
BS 5852 Match



A5E
Panna

A5F
Pepe

A5G
Tronco




A5H
Blu oltremare

A5I
Grigio

Care



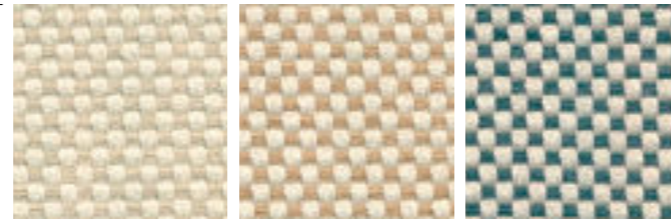
BARRIQUE - Cat.2 **NEW** 

33% CO, 15% VI, 12% LI, 20% PA, 20%PL
MARTINDALE - 100.000 cicli/rubs

Fire tests

BS 5852 Cigarette
BS 5852 Match

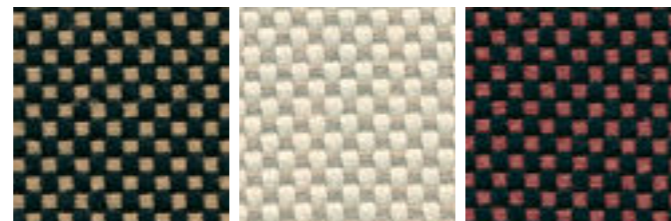
CAL TB 117:2013



A7D
Panna

A7E
Beige

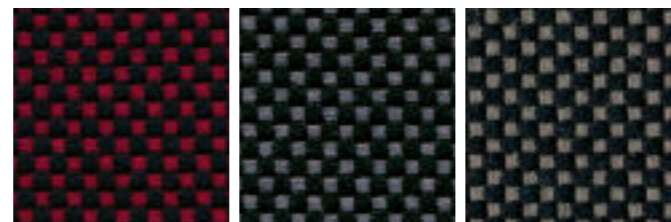
A7F
Petrolio



A7G
Sabbia

A7H
Grigio

A7I
Terracotta



A7J
Rubino

A7K
Antracite

A7L
Grigio scuro

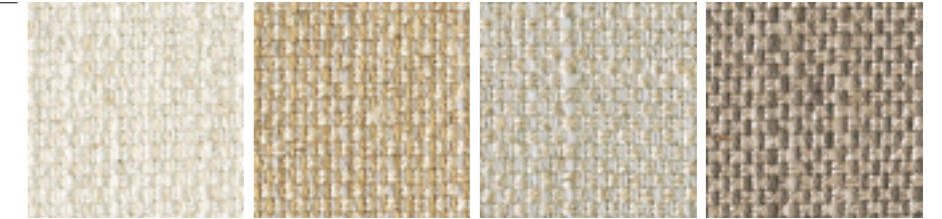
Care



BLISS - Cat.2

67% VI, 33% LI
MARTINDALE - > 20.000 cicli/rubs

Care



H1X
Bianco

H1Z
Beige

H1Y
Panna

H1W
Nocciola

BOSS - Cat.2

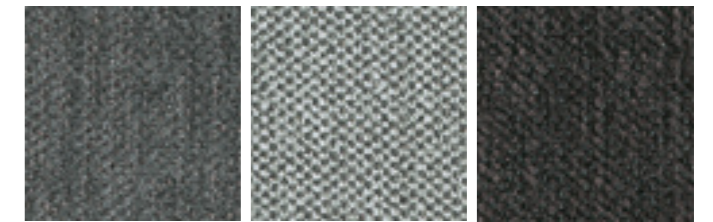
58% CO, 37% VI, 5% PL
MARTINDALE - 25.000 cicli/rubs



C7J
Panna

C7N
Bianco

C7L
Tortora



C7I
Grigio

C7K
Celeste

C7H
Antracite



C7M
Oliva

C7G
Rosa

C7P
Grano

Care

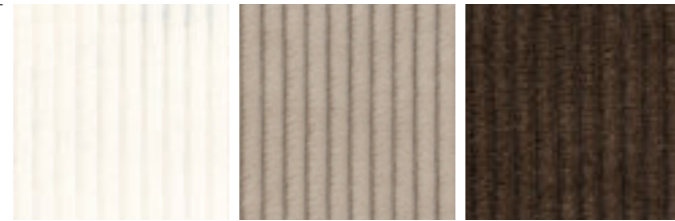


BRERA - Cat.2 (Velluto \ Velvet) **NEW** 

100% CO
MARTINDALE - 40.000 cicli/rubs

Fire tests

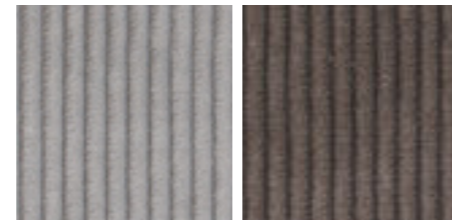
BS 5852 Cigarette
BS 5852 Match
CAL TB 117:2013



A4D Bianco A4E Beige A4F Tronco




A4G Salvia A4H Antracite A4I Lilla



A4J Grigio A4K Tortora scuro

Care



BRIDGE - Cat.2 (Velluto \ Velvet) **NEW** 

100% Trevira® CS
MARTINDALE - 100.000 cicli/rubs

Fire tests

UNI 9175 1IM
UNI 9177 Classe 1
EN 1021-2
BS 5852 Crib 5
DIN 4102 - B1
NF92.503 - M1

Note \ Notes

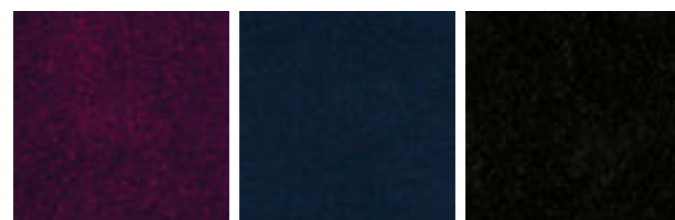
Sound absorbent



A3D Bianco A3E Panna A3F Grigio




A3G Antracite A3H Salvia A3I Mattone



A3J Prugna A3K Blu oltremare A3L Nero

Care



CALIPSO - Cat.3 **NEW** 

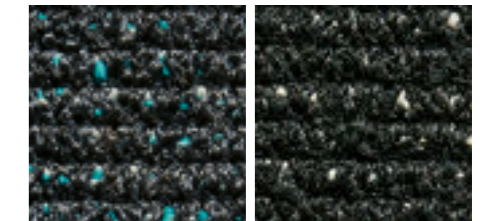
35% CO, 25% PC, 18% PL, 13% VI, 9% WO
MARTINDALE - 40.000 cicli/rubs

Fire tests

BS 5852 Cigarette
BS 5852 Match
CAL TB 117:2013
EN 1021-1/2




A8A Panna A8B Sabbia A8C Tortora



A8D Antracite A8E Nero

Care



CALLA - Cat.3 **NEW** 

5% CO, 25% VI, 13% LI, 15% WO, 25% PL, 15% PC, 2% PA
MARTINDALE - 45.000 cicli/rubs

Fire tests

BS 5852 Cigarette
BS 5852 Match
CAL TB 117:2013



A8L Panna A8M Sabbia A8N Smeraldo



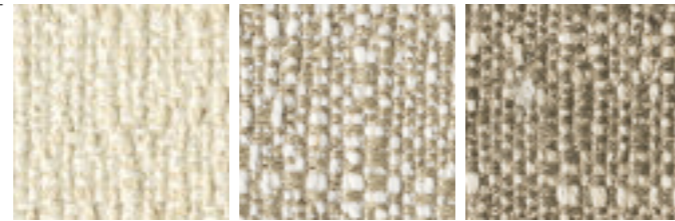
A8P Celeste A8Q Pepe A8R Rubino

Care



CELINE - Cat.3

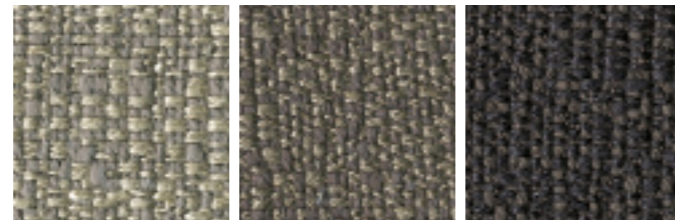
59% VI, 25% LI, 7% PL, 7% CO, 2% PC
MARTINDALE - 27.000 cicli/rubs



C6E
Bianco

C6F
Ghiaccio

C6D
Beige



C6G
Verde

C6B
Grigio

C6C
Nero

Care



CIELO - Cat.3 **NEW**

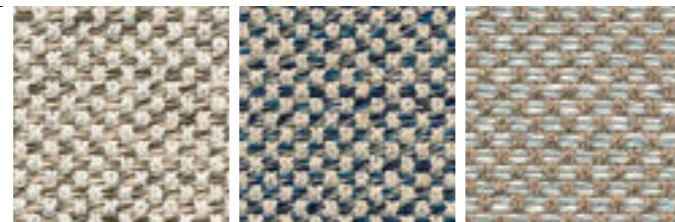
47% CO, 18% LI, 35% VI
MARTINDALE - 50.000 cicli/rubs

Fire tests

BS 5852 Cigarette

BS 5852 Match

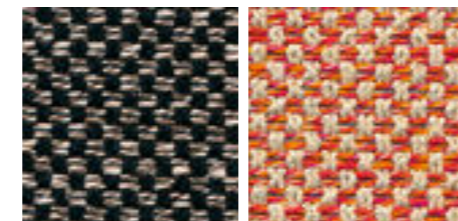
CAL TB 117:2013



A6H
Panna

A6I
Blu oltremare

A6K
Sabbia



A6J
Tronco

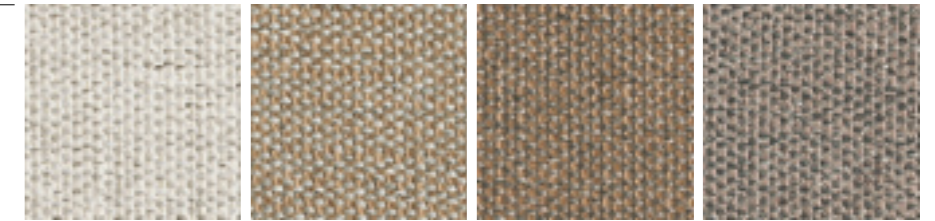
A6L
Mattone

Care



CORE - Cat.3

59% PL, 25% PC, 16% CO
MARTINDALE - 30.000 cicli/rubs

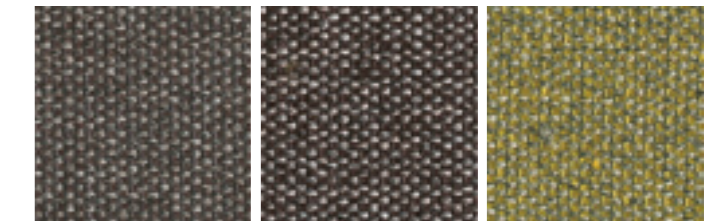


E1T
Ghiaccio

E1W
Paglia

E1Y
Senape

E1Z
Marrone chiaro



E1V
Talpa

E1X
Testa di Moro

E1U
Fieno

Care



CORTINA - Cat.3 **NEW**

100% PES FR
MARTINDALE - 50.000 cicli/rubs

Fire tests

BS 5852 Cigarette

BS 5852 Match

EN 1021-1/2

BS7176 Low hazard

CAL TB117:2013

NFPA 260

IMO Annex 1 Part 8

UNI 9175 1IM

NF D 60 013

DIN 4102 B2

Note \ Notes

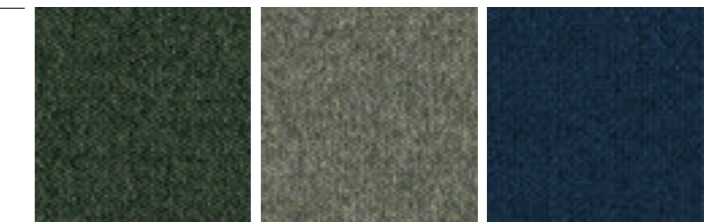
STANDARD 100 by OEKO-TEX*

REACH approved chemicals and dyes

Biocide and PFCs free

Zero-waste production

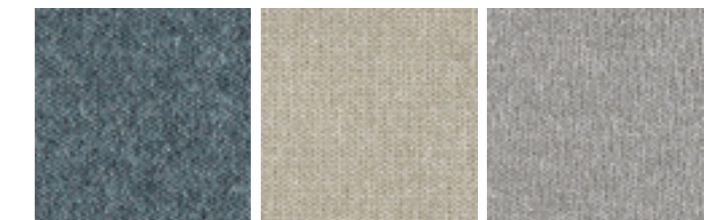
Acoustic certificate: EN ISO 354



A9A
Bosco

A9B
Salvia

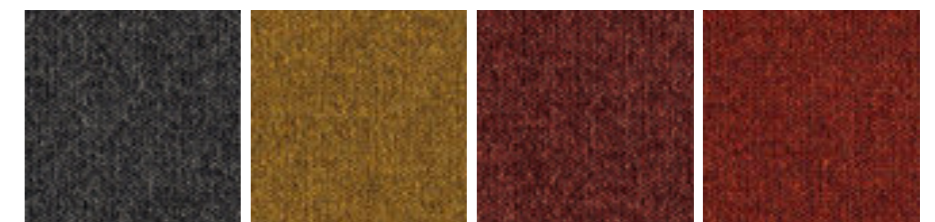
A9C
Blu oltremare



A9D
Avio

A9E
Beige

A9F
Grigio



A9G
Antracite


A9H
Senape

A9I
Terracotta

A9J
Mattone

Care



DALÍ - Cat.4 **NEW** 

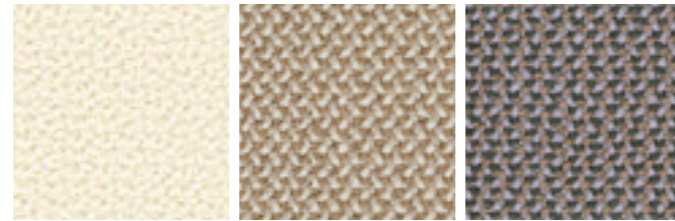
95% WV, 5% PA
MARTINDALE - 100.000 cicli/rubs

Fire tests

CAL TB 117:2013
EN 1021-1/2
UNI 9175 11M
ÖNORM B1-Q1
IMO 2014/90/EU Marine Equipment Directive (MED)

Note \ Notes

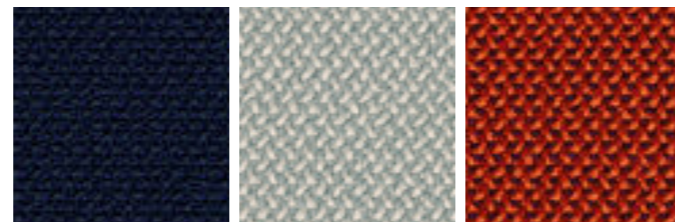
Sound absorbent
Natural, renewable material
RAL-UZ 117 attachment 2+3
IWTO guidelines for wool sheep welfare
FR-Free
AB 2998 (US Export Standard)
REACH (EU Export Standard)
Naturally stain resistant



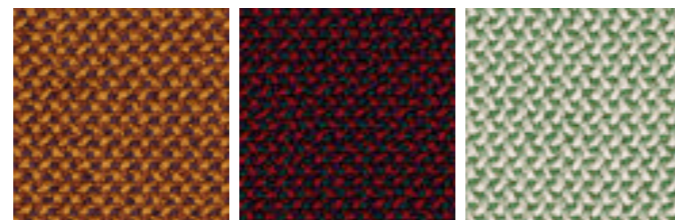
C6U Bianco C6V Sabbia C6Q Fango



C6K Grigio C6L Antracite C6M Pepe




C6S Blue Navy C6I Grigio chiaro C6T Arancione



C6H Senape C6P Rubino C6N Salvia

Care



DELTA - Cat.4 **NEW** 

50% CO, 33% VI, 17% LI
MARTINDALE - 35.000 cicli/rubs

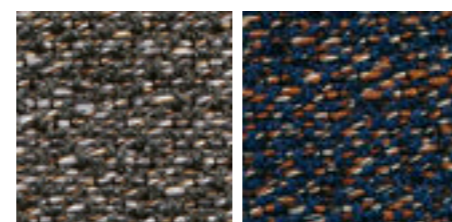
Fire tests

BS 5852 Cigarette
BS 5852 Match
CAL TB 117:2013

Care



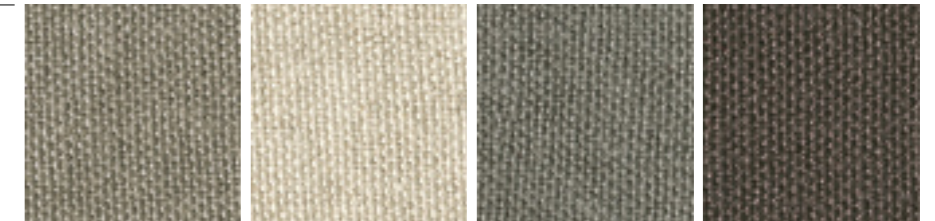
B1C Panna melange B1D Tronco melange



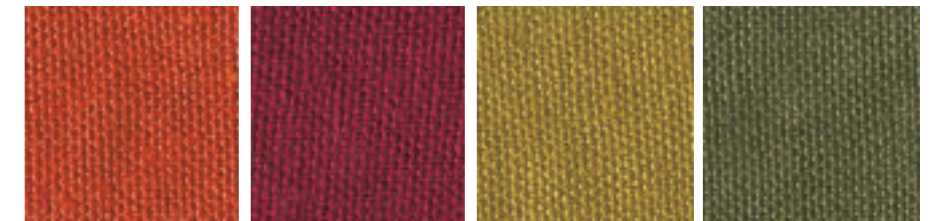
B1E Antracite melange B1F Blu mattone

DOLINO - Cat.4 (Lino \ Linen)

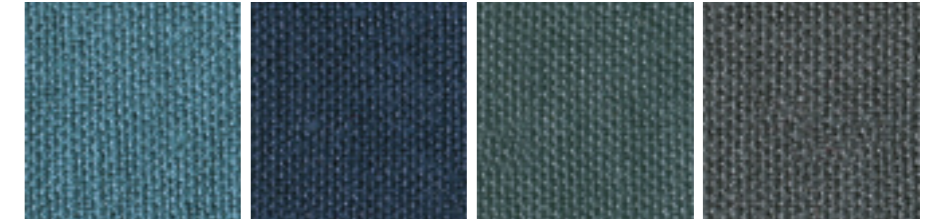
100% LI
MARTINDALE - > 25.000 cicli/rubs



C8F Antracite C8D Sabbia C9U Tortora C8K Grigio

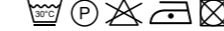


C9M Arancione C9G Rosso C8M Senape C8P Verde Oliva



S2C Celeste C8Y Blu Scuro C8S Denim C9V Grigio Scuro

Care



DORO - Cat.4 (Velluto \ Velvet)

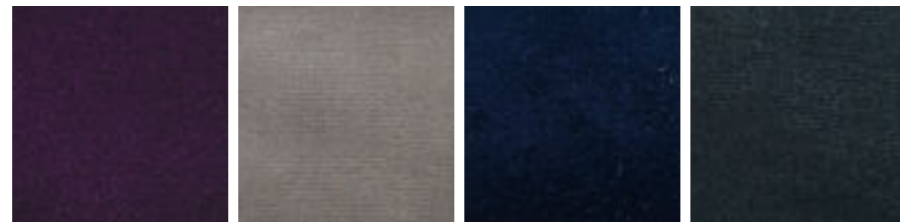
100% CO
MARTINDALE - 100.000 cicli/rubs



H2H Crema H3C Sabbia H2J Nocciola H3E Odra



H3D Argilla H3F Ruggine H3G Rosso imperiale H3H Lilla



H3I Prugna H3J Grigio H2N Notte H2L Antracite



H3A Celeste H3L Salvia H3M Bosco H3B Nero

Care



FLAMINGO B - Cat.2 (Finta pelle \ Faux leather)

10% CO, 20% PES, 1% PU, 69% PVC
MARTINDALE - 100.000 cicli/rubs

Fire tests

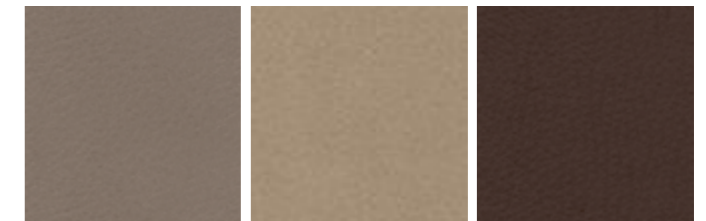
UNI 9175 1IM

IMO-FTP

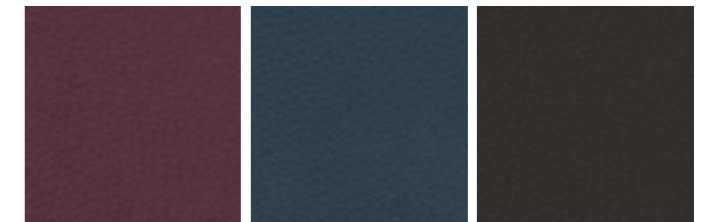
CAL TB 117:2013



Q1C Ecrù Q1D Beige Q1E Grigio scuro



Q1A Tortora scuro Q1F Nocciola Q1G Mogano



Q1H Bordeaux Q1I Blu Notte Q1B Nero

Care



FALABELLA - Cat.3 (Finta pelle \ Faux leather)

63% PU, 29% CO, 8% PES
MARTINDALE - 150.000 cicli/rubs

Fire tests

UNI 9175 1IM

EN 1021-1/2

BS 5852 Crib 5

BS 5852 Match

IMO 2010 FTP CODE

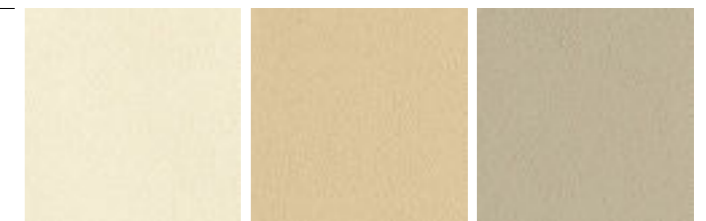
CAL TB 117:2013

Note \ Notes

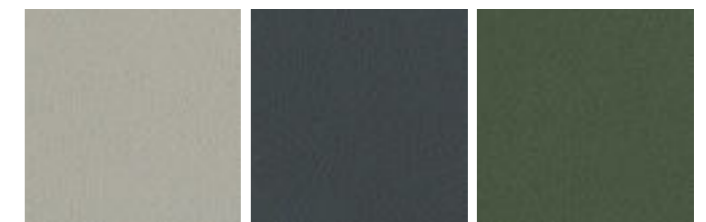
Waterproof

Resistance to mould and bacteria

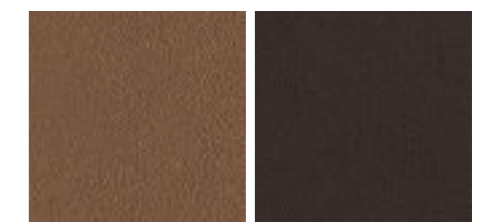
Phthalates free



KN Panna KP Beige PM Tortora chiaro



PF Grigio chiaro PG Antracite YA Verde oliva



KV Bronzo KU Marrone Testa di Moro

Care



GEO - Cat.A (Pelle \ Leather) 

Bovino europeo \ European bovine
 Fiore corretto \ Corrected grain
 Spessore \ Thickness - 0,9 - 1,1 mm

Fire tests

EN 1021-1/2
 BS 5852 Cigarette
 BS 5852 Match
 IMO MED FTP8 A652
 CAL TB 117:2013



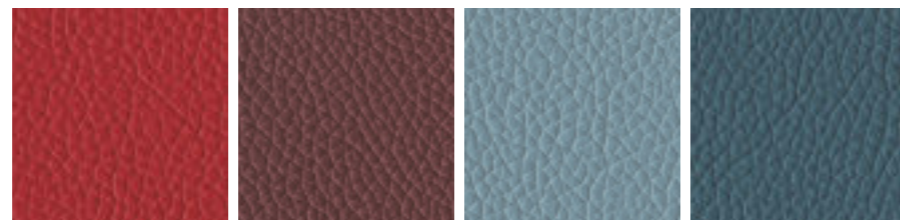
P2A Panna
 P1B Grano
 P1D Beige scuro
 P2D Tortora



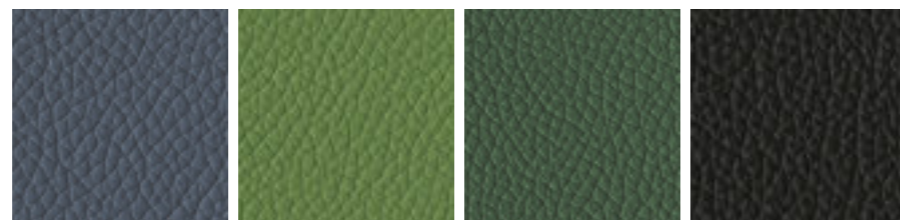
P2C Ruggine
 P1K Nocciola
 P1M Tronco
 P2G Grigio scuro




P1N Noce
 P2H Marrone Scuro
 P1T Terracotta
 P1V Rosso



P1W Bordeaux
 P2N Melanzana
 P2Q Celeste
 P2S Blu cadetto



P2T Blu Prussia
 P3B Verde chiaro
 P3C Verde
 P2F Nero

GALEA - Cat.B (Pelle \ Leather) 

Bovino europeo \ European bovine
 Fiore corretto \ Corrected grain
 Spessore \ Thickness - 1,0 - 1,2 mm

Fire tests

EN 1021-1/2
 BS 5852 Cigarette
 BS 5852 Match
 IMO MED FTP8 A652
 CAL TB 117:2013



C4I Bianco
 C4Q Beige
 C4T Tortora chiaro
 C4U Tortora



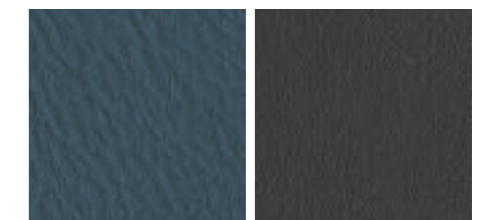
C4P Zucca
 C4H Rosso scuro
 C4V Dattero
 C4K Castagna



C4L Marrone scuro
 C4S Marmotta
 C4W Verde muschio
 C4N Verde mimetico



C4R Grigio
 C4J Grigio chiaro
 C4G Bluette




C4M Blu
 C4F Nero

NINA - Cat.B (Pelle \ Leather)

Bovino europeo \ European bovine
 Pieno fiore \ Full grain
 Spessore \ Thickness - 0,9 - 1,0 mm



KK Naturale XZ Nocciola KL Marrone KJ Nero

NABUK - Cat.C (Pelle \ Leather) 

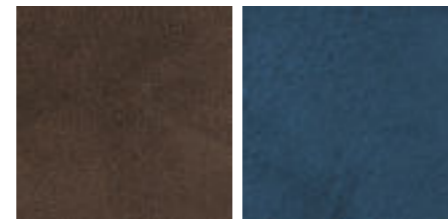
Bovino europeo \ European bovine
 Nabuk idrorepellente \ Water-repellent Nabuk
 Spessore \ Thickness - 1,1 - 1,3 mm

Fire tests

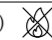
EN 1021-1/2
 BS 5852 Cigarette
 BS 5852 Match
 IMO MED FTP8 A652
 CAL TB 117:2013



E2Q Nocciola E2T Tortora E2R Avena E2U Marmotta



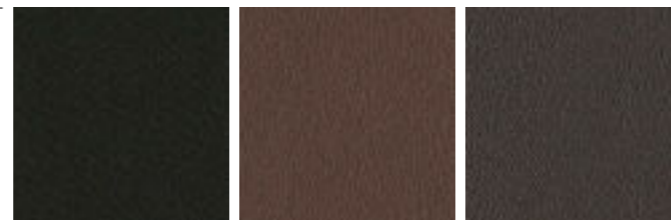
E2S Wengé E2V Blu

NATURE - Cat.C (Pelle \ Leather) 

Bovino europeo \ European bovine
 Anilina pieno fiore \ Aniline full grain
 Spessore \ Thickness - 1,0 - 1,2 mm

Fire tests

EN 1021-1/2
 BS 5852 Cigarette
 BS 5852 Match
 CAL TB 117:2013
 NFPA 260/UFAC



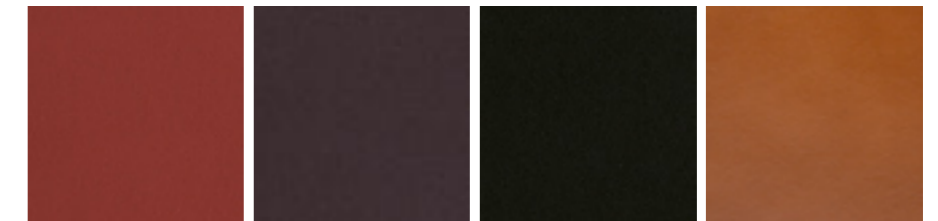
C9X Antracite C9Y Marrone C9Z Testa di Moro

CUOINETTO \ *HIDE LEATHER*

Bovino europeo \ European bovine
 Fiore liscio \ Smooth grain
 Spessore \ Thickness - 1,8 mm



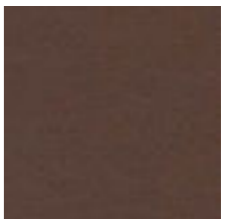
K1F Sabbia K1B Fango 1S Grigio K1C Terracotta



BL Burgan K1D Marrone scuro BM Nero IZ Cognac

CUOIO \ *SADDLE LEATHER*

Bovino europeo \ European bovine
 Pieno fiore \ Full grain
 Spessore \ Thickness - 2,7 mm



C6A Testa di Moro

POTOCOCCO
ITALY

© 2021 Potocco Spa
Via Indipendenza 4
33044 | Manzano | Udine | Italy
T. +39 0432 745111
info@potocco.it

Potocco USA
Hickory, NC 28602
United States of America
customerservice@potocco-usa.com

Potocco reserves the right to
introduce any changes to its own
models without prior notice.

© 2021 by Potocco Spa
All rights reserved



The mark of
responsible forestry
"Richiedi i nostri
prodotti certificati
FSC®"



www.potocco.it



Project Coordination
Potocco Corporate Image Team

Photos
Miro Zagnoli

Other photographs
Filippo Savoia \ p. 002-003
Simone Vrech \ p. 005
Matteo Baldan \ p. 006-011

Styling
Ilaria Baccocchi

Printed in Italy
Grafiche Filacorda
February 2021

Thanks to

Ames Design	Pietro Russo
Amini	Pulpo
Atelier Areti	RAW Milano
Astep ApS	Restart Milano
Bitossi Ceramiche	Salvatori
Bloc studios	Sara Ricciardi
Bosa Trade	Scandola Marmi
Catellani & Smith	Society Limonta
cc-tapis	Vano Alto
Corrado Corradi	Warli Tappeti contemporanei
Davide Giulio Aquini	Woody Zoody
FontanaArte	ZP Studio
Golran	
Gum Design	
i and i	
I Santi	
Ichendorf	
Interno Italiano	
Kanz Architetti	
Karpeta	
Kundalini	
Luceplan	
Masons	
MMairo - Marble & Design	
MM Lampadari	
Nemo Lighting	
Normann Copenhagen	
Oluce	
Paola Caravati Ceramics	

