

POTOCCO ITALY

outdoor

POTOCO
ITALY



Since
1919

01.

Family is our starting point

Creatività italiana, tradizione artigianale e vocazione internazionale sono i tratti distintivi di Potocco, azienda a conduzione familiare, fondata nel 1919 da Domenico Potocco a Manzano (UD).

Italian creativity, artisan tradition and international vocation are the distinctive traits of Potocco, family-run company founded in 1919 by Domenico Potocco in Manzano (Udine).

Da piccola bottega artigiana per la produzione di sedie, Potocco si è evoluta nel corso degli anni trasformandosi in una vera e propria realtà industriale, specializzata nella creazione di arredi per la casa e il contract, adatti sia agli ambienti indoor che outdoor. Tappa fondamentale per l'azienda, la partecipazione nel 1961 al primo Salone del Mobile in qualità di socio fondatore.

Oggi guidata da Antonino Potocco, coadiuvato nel suo ruolo dalle figlie Alice e Marianna, quinta generazione della famiglia, l'azienda è presente in tutto il mondo grazie a una solida e vasta rete di distributori e all'apertura delle divisioni Potocco USA e Potocco Asia-Pacific.

From a small artisan workshop for the production of chairs, Potocco has evolved over the years, transforming into a large industrial reality, specialized in the creation of home and contract furnishing, for both indoor and outdoor environments. A milestone in the company's history is the participation at the first Salone del Mobile trade fair as a founding partner, in 1961.

Today the Company is run by Antonino Potocco, assisted in his role by his daughters Alice and Marianna, fifth generation of the family. The company is present throughout the world thanks to a solid and vast network of distributors and the opening of the Potocco USA and Potocco Asia-Pacific divisions.



Tailored industry

Bespoke



A

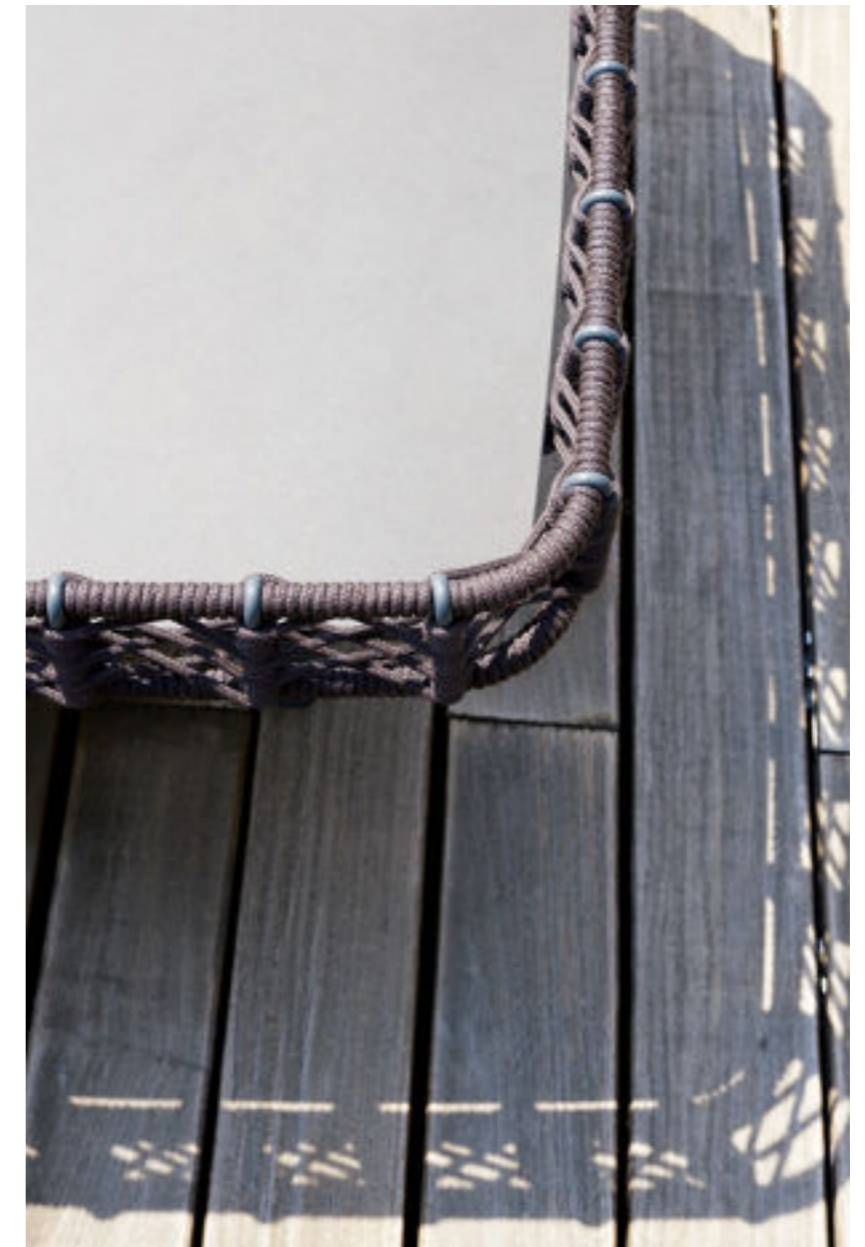
C

B

A.
Leggera struttura in tubolare
di metallo verniciato o acciaio inox
con intreccio in fettuccia nautica.
*Light tubular painted metal or
stainless steel structure hand woven
in nautical ribbon.*

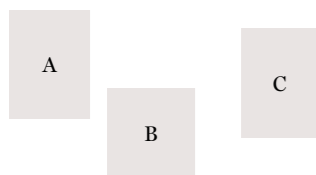
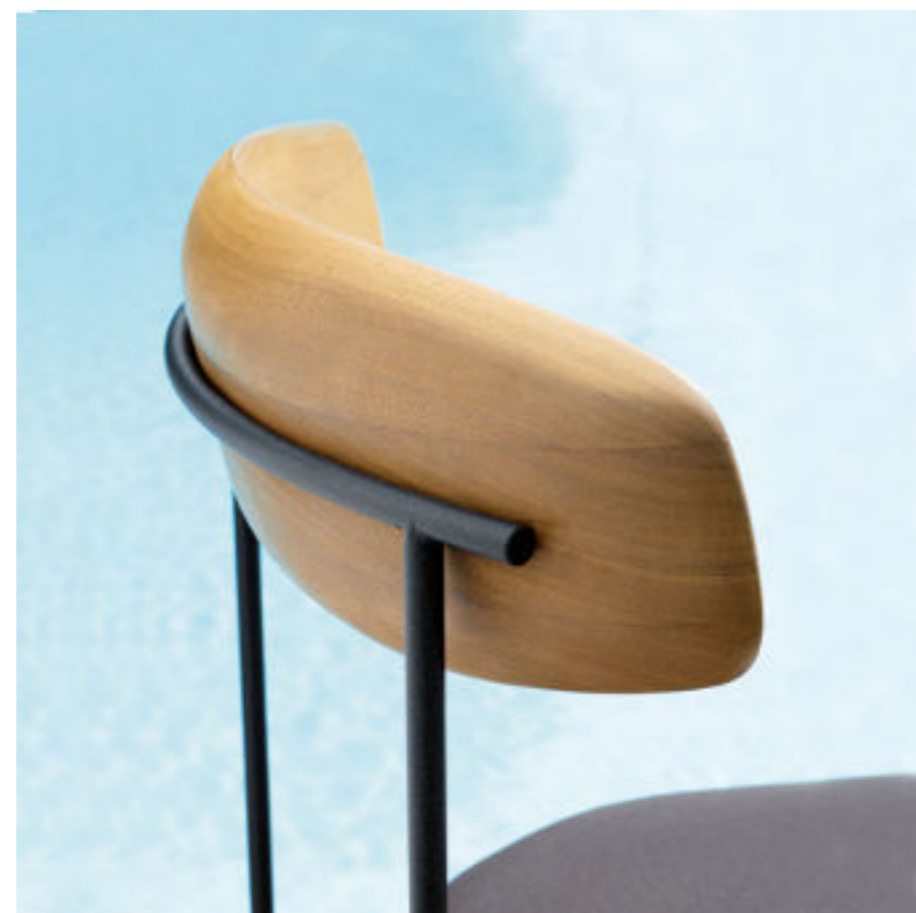
B.
Sottili tubolari in metallo legati assieme
da intreccio in cordino nautico.
*Thin metal tubulars tied together
with nautical rope weaving.*

C.
Top in grès porcellanato
incorniciato da un bordo intrecciato
a mano in cordino "Gassa".
*Laminated porcelain top framed
in hand woven "Gassa" rope edge.*



Uncompromising quality

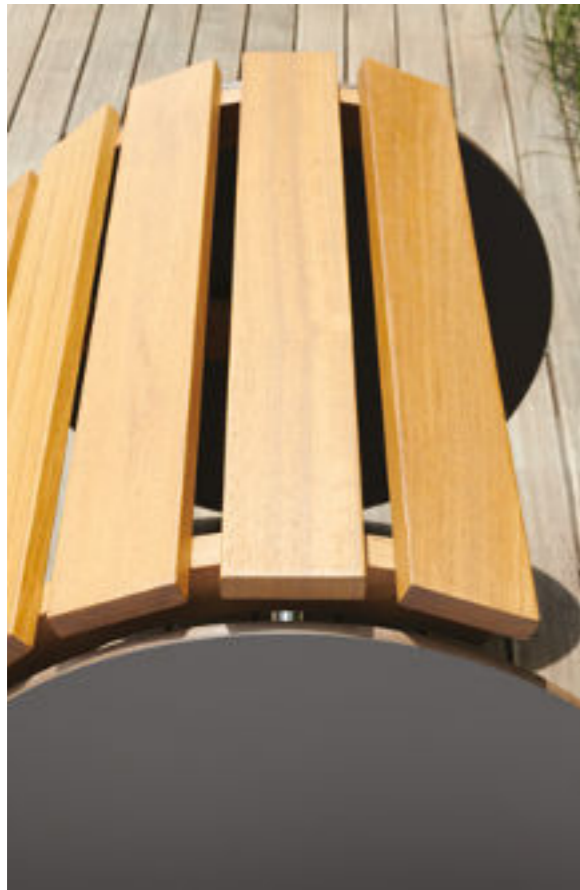
Home and Contract



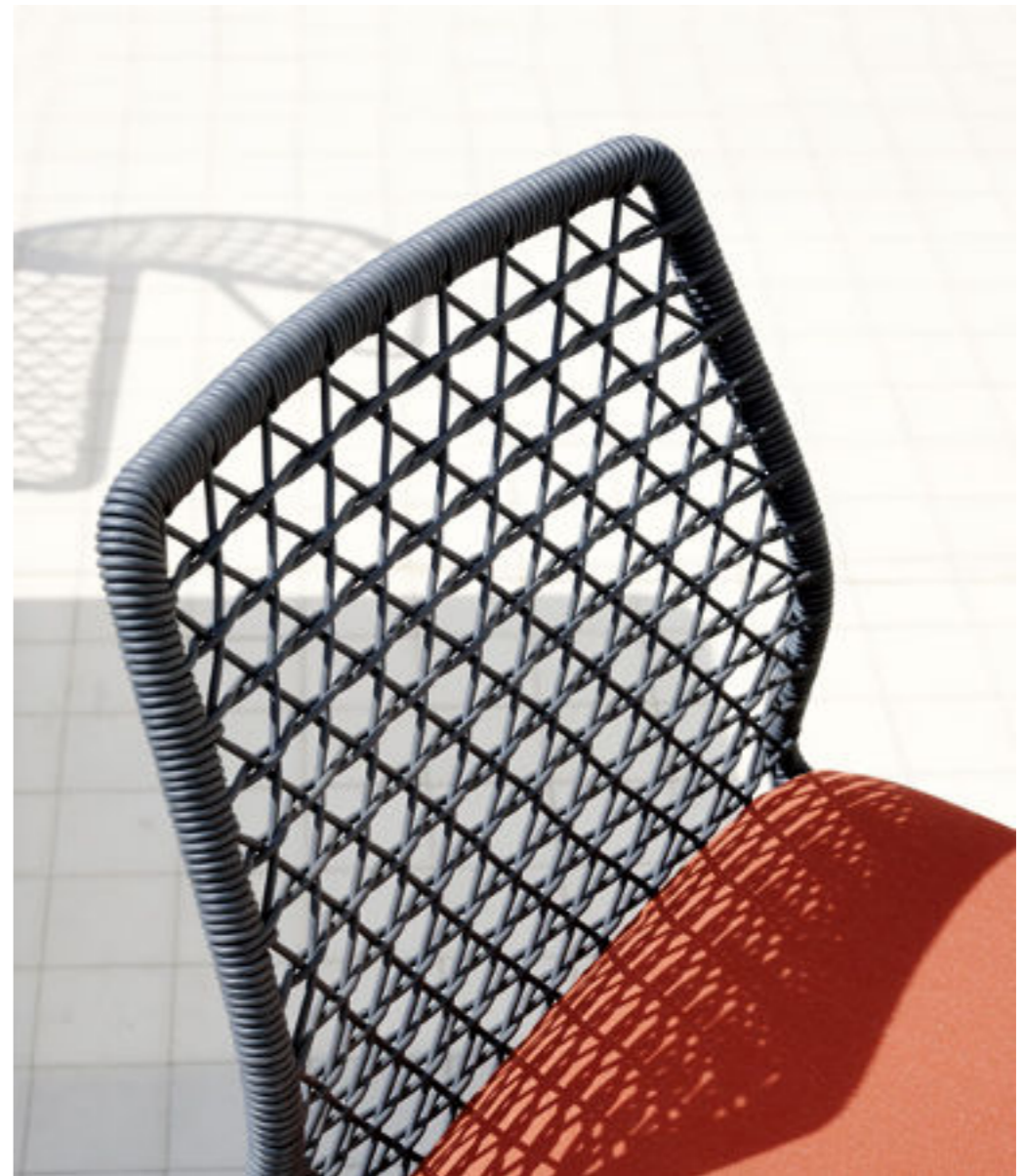
A.
Legno massello di Iroko e
intreccio in cordino nautico: un
perfetto equilibrio materico.
*Solid Iroko wood and nautical
rope weaving: a perfect material
equilibrium.*

B.
Legno, metallo, tessuto: tre
materiali per una sola proposta.
*Wood, metal, fabric: three
materials for one proposal.*

C.
La tecnica dell'intreccio a mano:
tra leggerezza e materia.
*Hand weaving technique: from
lightness to substance.*



010



011

A

B

A.
Praticità e comfort: doghe in legno
Iroko e grandi ruote in HPL.
*Comfort and functionality: Iroko
wood slats and big HPL wheels.*

B.
Intreccio a mano in cordino PVC e leggera
struttura in tubo di metallo verniciato.
*Hand woven in PVC rope and light
lacquered painted metal tube structure.*

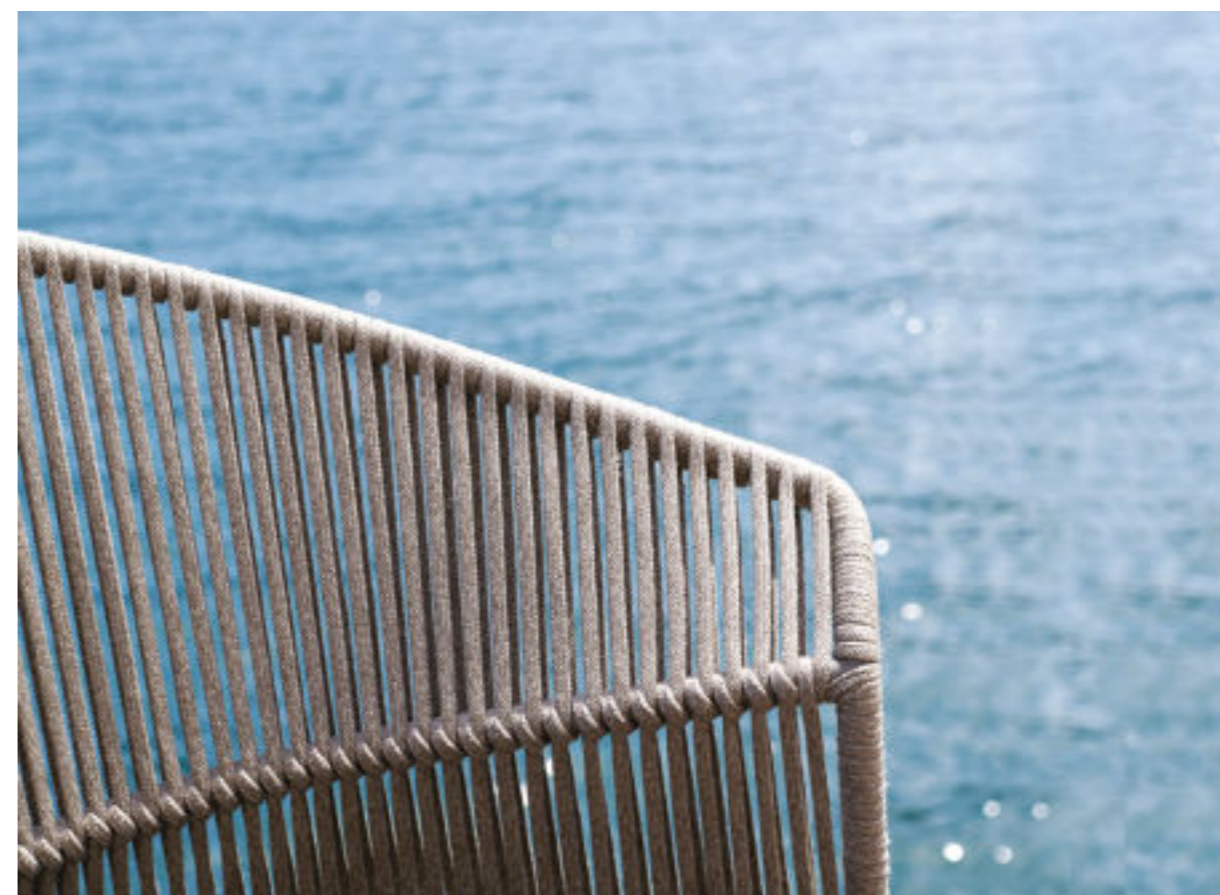


A

A.
Metallo verniciato, braccioli intrecciati a mano e morbida imbottitura.
Painted metal, hand woven armrests and soft padding.

B

B.
Schienale avvolgente in tondino di metallo intrecciato a mano in fettuccia "Fly" e morbida imbottitura.
Wrapping backrest in metal lacquered powder coated frame hand weaved in "Fly" ribbon and soft padding.



POTOCO
ITALY

In-
dex

01. SINCE 1919
Since 1919 \ 003
Selected references \ 014

02. ABACO
Catalogue overview \ 021

03. PRODUCT COLLECTIONS
Agra \ 090
Aria \ 104
Butler \ 140
Egao \ 098
Elodie \ 084
Herm \ 130
Hishi \ 064
Katana \ 110
Keel \ 094
Little T \ 126
Loom \ 068
Ola \ 030
OTX \ 038
Purple \ 078
Ropu \ 116
Suno \ 134
Vela \ 052
Velis \ 048
Weld \ 122

04. TECHNICAL SHEETS
Drawings \ 145

05. FINISHES
Materials & Coverings \ 157

Aba-
co

02.

Sedie & Poltroncine | *Chairs & Small armchairs*



Agra
688/XXL
collection 090
technical sheet 146



Agra
688/PXXL
collection 090
technical sheet 146



Aria
864
collection 104
technical sheet 146



Aria
864/P
collection 104
technical sheet 146



Egao
037
collection 098
technical sheet 147



Egao
037/P
collection 098
technical sheet 147



Egao
037/PBR
collection 098
technical sheet 147



Keel
922
collection 094
technical sheet 149



Keel
922/P
collection 094
technical sheet 149



Ola
923
collection 030
technical sheet 151
others 042\047\114-115

Sgabelli | *Stools*



Agra
688/S
collection 090
technical sheet 146



Agra
688/A
collection 090
technical sheet 146



Aria
864/S
collection 104
technical sheet 146



Aria
864/A
collection 104
technical sheet 146



Egao
037/A
collection 098
technical sheet 147



Vela
698/S
collection 052
technical sheet 154



Vela
698/A
collection 052
technical sheet 154

Poltrone | *Armchairs*



Ola
923/P
collection 030
technical sheet 151
others 047\114-115



Vela
698
collection 052
technical sheet 154
others 039



Vela
698/P
collection 052
technical sheet 154
others 039\111



Velis
942/PAR
collection 048
technical sheet 155
others 043



Vela
698/LP
collection 052
technical sheet 155
others 123



Loom
880/PR-OUT
collection 068
technical sheet 150
others 065\067



Purple
935/P-OUT
collection 078
technical sheet 153
others 124

Pouf | *Poufs*



Herm
925/O45-OUT
collection 130
technical sheet 148



Herm
925/O60-OUT
collection 130
technical sheet 148



Herm
925/O80-OUT
collection 130
technical sheet 148



Ropu
888/CQR-OUT
collection 116
technical sheet 154
others 082-083\088-089



Vela
698/D
collection 052
technical sheet 155

Divani | *Sofas*



Elodie
908/D-OUT
collection 084
technical sheet 147
others 120-121\127
129\142



Loom
880/DR-OUT — 880/DR-200-OUT
collection 068
technical sheet 150



Loom
880/DB-OUT
collection 068
technical sheet 150



Suno
895/D-RECL
collection 134
technical sheet 154
others 96-97



Loom
880DRL-OUT, 880/DRM-OUT
collection 068
technical sheet 150



Purple
935/D-OUT
collection 078
technical sheet 153

Tavoli | *Tables*



Katana
026/TC3
collection 110
technical sheet 148
others 031



Katana
026/TR4
collection 110
technical sheet 148
others 051\099



OTX
887/TGC
collection 038
technical sheet 152
others 036-037
049\108-109



OTX
887/TC
collection 038
technical sheet 152
others 102



OTX
887/TQ
collection 038
technical sheet 152



OTX
887/TSC
collection 038
technical sheet 152
others 053



OTX
887/TSQ
collection 038
technical sheet 152



OTX
887/TAC
collection 038
technical sheet 152



OTX
887/TAQ
collection 038
technical sheet 152
others 105

Tavolini | *Coffee tables*



Hishi
871/TBC
collection 064
technical sheet 148
others 072-073\085



Hishi
871/TBQ
collection 064
technical sheet 148
others 072-073\079
082-083\085\096-097



Little T
878/TQ-50
collection 126
technical sheet 149
others 062-063\069
088-089



Little T
878/TQ-100
collection 126
technical sheet 149



Little T
878/TR
collection 126
technical sheet 149
others 062-063
088-089\142



Ropu
888/TBC
collection 116
technical sheet 154
others 072-073\076-077
078-079\082-083



Ropu
888/TBR
collection 116
technical sheet 154
others 072-073\076-077
078-079\082-083\085\133



Weld
865/TCB
collection 122
technical sheet 155
others 111



Weld
865/TCH
collection 122
technical sheet 155

Accessori | *Accessories*



Butler
892
collection 140
technical sheet 147
others 056-057\088-089
138-139

Product
Collections

03.

DESIGN
RADICE & ORLANDINI

sedia impilabile | stackable chair
poltroncina | small armchair

Ola

La famiglia di sedute Ola, composta da sedia impilabile e poltroncina, si caratterizza per la forma dello schienale avvolgente, in tondino di metallo, che ricorda l'immagine fluida dell'onda: intrecciato a mano in fettuccia "Fly" si piega nelle tre dimensioni per accogliere il corpo umano e garantire un perfetto comfort. La struttura in tondino di metallo è abbinata ad un morbido cuscino di seduta sfoderabile e imbottito in poliuretano espanso ignifugo. Le gambe sono in tubo Inox AISI 316 verniciato.

The Ola seating family, composed by stackable chair and small armchair, is characterized by the shape of the wrapping backrest, made of metal rod, which recalls the fluid waves' image: hand-woven in "Fly" ribbon, it bends in three dimensions to wrap the human body guaranteeing the perfect comfort. The structure in metal rod is combined with a soft seating padded in fire-retardant polyurethane foam. Legs are in painted AISI 316 stainless steel tube.



OLA sedia impilabile | stackable chair, poltroncina | small armchair - KATANA tavolo | table



OLA

923

sedia impilabile | stackable chair

923/P

poltroncina | small armchair



OLA

923
sedia impilabile | stackable chair





036

037

OLA sedia impilabile | stackable chair, poltroncina | small armchair - OTX tavolo dining | dining table

DESIGN
GABRIELE E OSCAR BURATTI

tavoli pieghevoli e impilabili | folding and stackable tables
tavolo dining | dining table

OTX

Versatili e dal design essenziale i tavoli OTX con gamba centrale e quattro piedini, sono caratterizzati da un piano reclinabile verticalmente in HPL, circolare o quadrato in dimensioni differenti, per poterli accostare uno accanto all'altro. Estremamente funzionali, sono inoltre proposti in tre altezze per diversi utilizzi: da spazi collettivi a bar, da giardini a terrazze. OTX è inoltre proposto nella versione dining Ø128 e Ø158cm, con base in metallo verniciata e piano sempre in HPL.

Versatile and with an essential design, the OTX tables with a central leg and four feet, are characterized by a vertically reclining top in HPL, round or square in different sizes, that makes them placeable side by side. Extremely functional, they are also proposed in three heights for different uses: from collective spaces to bars, from gardens to terraces. OTX it is also proposed in the dining version, Ø128 and Ø158cm, with a painted metal base and HPL top.



OTX tavolo pieghevole e impilabile | folding and stackable table - VELA sedia | chair, poltroncina | small armchair

OTX / 887/TQ
tavolo pieghevole e impilabile |
folding and stackable table



OTX / 887/TSQ
tavolo pieghevole e impilabile |
folding and stackable table



OTX / 887/TC
tavolo pieghevole e impilabile |
folding and stackable table



OTX / 887/TSC
tavolo pieghevole e impilabile |
folding and stackable table





OTX tavolo pieghevole e impilabile | folding and stackable table - OLA sedia impilabile | stackable chair



OTX tavolo pieghevole e impilabile | folding and stackable table - VELIS poltroncina pozzetto | tub chair

OTX 887/TAQ
tavolo pieghevole e impilabile |
folding and stackable table





OTX / 887/TGC
tavolo dining | dining table



OTX tavolo dining | dining table - OLA sedia impilabile | stackable chair, poltroncina | small armchair

DESIGN
MARIO FERRARINI

poltroncina pozzetto | tub chair

Velis

Declinata nella versione poltroncina pozzetto per utilizzo outdoor, con cuscino schienale incluso, Velis si presta a qualsiasi ambiente sottolineando ancora una volta la maestria artigianale dell'azienda nell'adattare i prodotti ad ogni esigenza. Velis ha una struttura in legno massello di Iroko e schienale con struttura in metallo verniciato intrecciato a mano in cordino "Gassa" o corda nautica canapa, seduta imbottita in poliuretano espanso ignifugo e rivestita con finiture e rivestimenti per outdoor a collezione.

Declined in the tub chair version for outdoor use, with back cushion included, Velis lends itself for any environment, emphasizing once again the company's craftsmanship in adapting the products to every occasion. Velis has a structure in solid Iroko wood and backrest with painted metal structure hand-woven with "Gassa" cord or hemp nautical rope, seat padded in fire-retardant polyurethane foam and upholstered with finishes and coverings for outdoor use as per collection.



VELIS poltroncina pozzetto | tub chair - OTX tavolo dining | dining table



VELIS / 942/PAR
poltroncina pozzetto | tub chair



VELIS poltroncina pozzetto | tub chair - KATANA tavolo | table

DESIGN
HANNES WETTSTEIN

sedia impilabile | stackable chair
poltroncina impilabile | stackable small armchair
poltrona impilabile | stackable armchair
divano | sofa
sgabello alto | barstool
sgabello basso | counterstool

Vela

La famiglia Vela, composta da sedia, poltroncina e poltrona impilabili, sgabelli e divano è la perfetta sintesi tra design e maestria artigianale: all'agile struttura in tubo di metallo verniciato con gambe a slitta è abbinato un intreccio realizzato a mano in cordino nautico o PVC che ne costituisce l'elemento di unicità.

The Vela seating family, composed by stackable chair, small armchair and armchair, stools, and sofa is the perfect synthesis between design and craftsmanship: the slender frame in painted metal tube with sled-shaped legs is matched with hand-woven nautical or PVC rope, making it unique.



VELA sgabello basso | counterstool - OTX tavolo pieghevole | folding table



VELA / 698/A
sgabello alto | barstool



VELA / 698/S
sgabello basso | counterstool



VELA sedia impilabile | stackable chair, poltroncina impilabile | stackable small armchair - BUTLER carrello | trolley



VELA / 698
sedia impilabile | stackable chair



VELA / 698/P
poltroncina impilabile | stackable small armchair

VELA

698/D
divano | sofa



VELA

698/PL
poltrona impilabile | stackable armchair





DESIGN
CHIARA ANDREATTI

tavolini | coffee tables

Hishi

La base in ceramica smaltata grigio sabbia e pesca, caratterizzata da un decoro a bassorilievo a maglia geometrica realizzato artigianalmente, che attraverso il deposito della cristallina crea ricercati effetti cromatici, contraddistingue la famiglia di tavolini Hishi. Proposti nelle due altezze, 47 cm e 55 cm, sono disponibili con piano circolare o quadrato in vetro bronzato temperato.

The sand grey and peach glazed ceramic base, characterized by a handcrafted geometric-patterned bas-relief decoration, which through the deposit of the crystalline creates refined chromatic effects, distinguishes the Hishi coffee tables' family. Available in two heights, 47 cm and 55 cm, they are available with circular or square top in tempered bronzed glass.



HISHI tavolini | coffee tables - LOOM poltrona | armchair



HISHI

871/TBC
tavolino | coffee table

871/TBQ
tavolino | coffee table



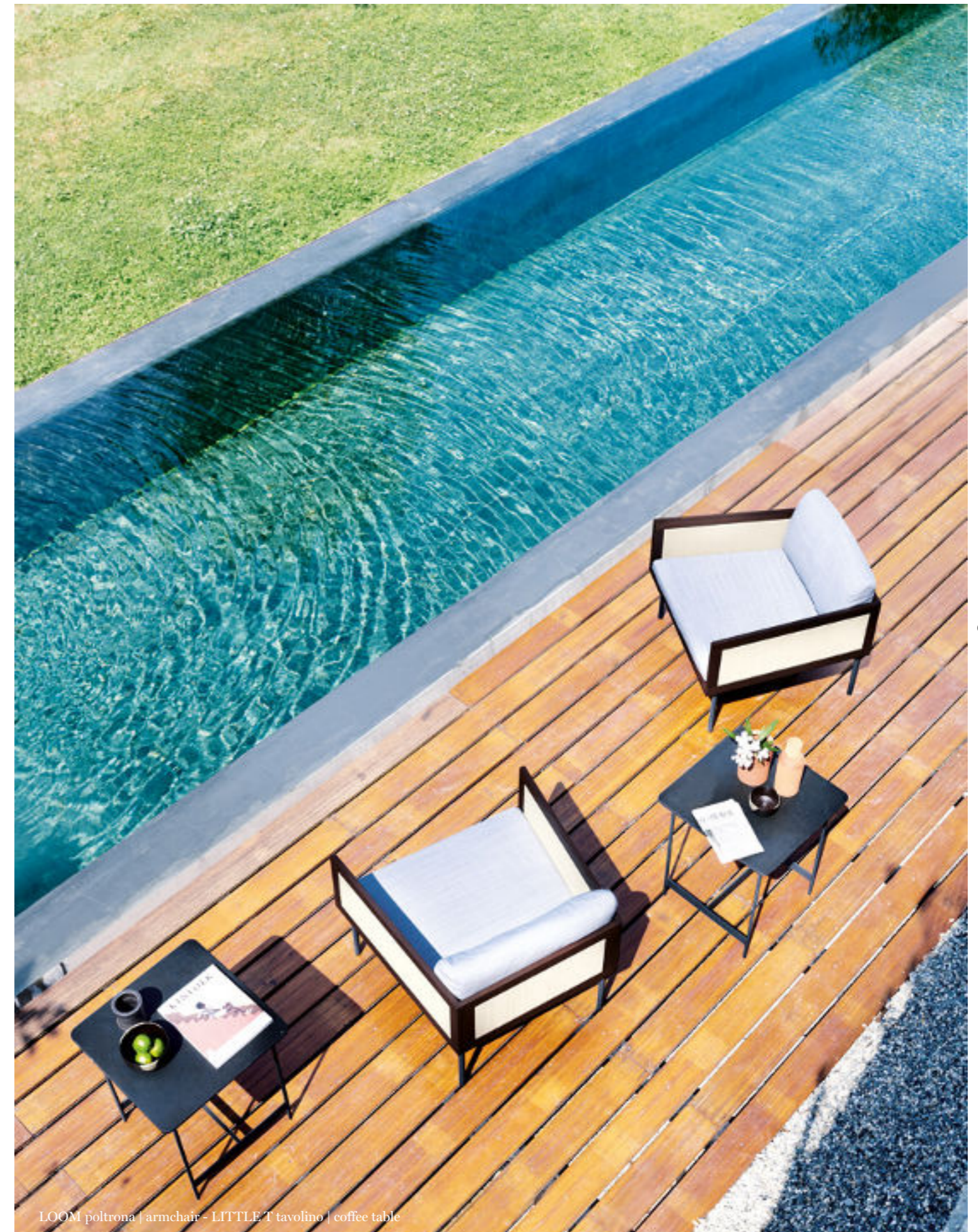
DESIGN
DAVID LOPEZ QUINCOCES

poltrona | armchair
divani | sofas
divano componibile | modular sofa
daybed | daybed

Loom

Ispirazione retrò per la collezione Loom composta da divano, poltrona e daybed. Minimalismo e semplicità definiscono il progetto: a disegnarne il profilo, è presentata un'essenziale cornice in massello di mogano con intreccio a mano in cordino "Gassa" o sintetico, eco di una tradizione artigianale ed espressione di una profonda abilità manuale. La collezione è disponibile anche nella versione per interni con inserto in giunco intrecciato a tela.

A retro inspiration for the Loom collection, consisting of sofa, armchair and daybed. Minimalism and simplicity define the project: to draw its profile, an essential frame in solid mahogany wood with "Gassa" or synthetic rope weaving insert, echo of an artisan tradition and expression of a profound manual skill. The collection is also available in the indoor version with a cane woven insert.



LOOM poltrona | armchair - LITTLE T tavolino | coffee table

LOOM

880/PR-OUT
poltrona | armchair



LOOM

880/DB-OUT
daybed | daybed



070

LOOM

880/DRL-OUT, DRM-OUT
divano componibile | modular sofa



071



LOOM daybed | daybed, divano | sofa, poltrona | armchair - HISHI tavolini | coffee tables - ROPU tavolini | coffee tables

LOOM

880/DR-OUT
divano | sofa



074



075



LOOM

880/DR-200-OUT
divano | sofa



DESIGN
STUDIO MARCO VIOLA

divano componibile | modular sofa
poltrona | armchair

Purple

La famiglia di imbottiti Purple, composta da divano modulare e poltrona, si contraddistingue per la soffice e avvolgente cuscineria sfoderabile in tessuto outdoor, che funge da schienale e seduta per il massimo comfort. Profili irregolari donano a Purple un aspetto fresco, rendendolo adatto ad un doppio utilizzo indoor e outdoor, dalla casa al contract.

The Purple upholstered family, composed of modular sofas and armchair, is characterized by the soft and curved cushioning with removable outdoor fabric covers, serving as a backrest and seat for the maximum comfort. Irregular profiles give Purple a fresh look, making it suitable for a double use, both indoors and outdoors, from home to contract ambiances.



PURPLE divano componibile | modular sofa - HISHI tavolino | coffee table - ROPU tavolini | coffee tables

PURPLE

935/P-OUT
poltrona | armchair



PURPLE

935/D-OUT
divano componibile | modular sofa



PURPLE

935/D-OUT
divano componibile | modular sofa





082

083

DESIGN
CHIARA ANDREATTI

divano | sofa

Elodie

Il divano a due posti Elodie è caratterizzato da una struttura essenziale a vista, pensata per accogliere gli ampi cuscini che appoggiano su una lama piatta in metallo che corre tutto intorno alla cuscineria sorreggendola. Dettaglio distintivo il cuscino di seduta, che grazie a dei particolari sostegni si distacca dalla struttura risultando sospeso. L'imbottitura e il rivestimento sono realizzati sia con materiali adatti all'utilizzo in contesti outdoor che indoor.

The Elodie two-seater sofa is characterized by an essential exposed structure, designed to accommodate the large cushions that rest on a flat metal profile that runs all around the cushions supporting it. A distinctive detail is the seat cushion, which thanks to supports detaches itself from the structure appearing suspended.

The padding and upholstery are made with materials suitable for both outdoor and indoor settings.





ELODIE / 908/D-OUT
divano | sofa





088

089

ELODIE divano | sofa - LITTLE T tavolini | coffee tables - ROPU pouf | pouf - BUTLER carrello | trolley

DESIGN
ENRICO FRANZOLINI

sedia impilabile | stackable chair
poltroncina impilabile | stackable small armchair
sgabello alto | barstool
sgabello basso | counterstool

Agra

Agra è una collezione che si identifica per i tratti raffinati e rigorosi, declinata in sedie e poltroncine impilabili, sgabello alto e basso: arredi capaci di creare ambienti dal gusto sempre nuovo grazie ad un'ampia varietà di materiali e finiture. Tratto distintivo di questa famiglia è l'intreccio a mano che conferisce alle proposte a collezione un impatto visivo di estrema leggerezza, che si adatta perfettamente a fresche atmosfere mediterranee.

Agra is a collection identified by refined and rigorous traits, declined in stackable chairs and small armchairs, barstool and counterstool: products capable of creating always fresh and new ambiences thanks to the wide variety of materials and finishes as per collection. A distinctive trait of this family is the hand weaving that gives the collection's proposals a visual impact of extreme lightness, perfectly adapting these products to fresh Mediterranean atmospheres.



AGRA sedia impilabile | stackable chair, poltroncina impilabile | stackable small armchair



AGRA / 688/XXL sedia impilabile | stackable chair / 688/PXXL poltroncina impilabile | stackable small armchair

AGRA / 688/S sgabello basso | counterstool / 688/A sgabello alto | barstool



DESIGN
M+V

sedia | chair
poltroncina | small armchair

Keel

La sedia e poltroncina Keel nascono da una ricerca sul tema del rapporto tra rigore geometrico e sinuosità organica. Keel, nome che richiama il mondo della nautica, rappresenta infatti il tentativo di trovare il miglior equilibrio tra una struttura lineare in tondino di metallo ed elementi d'appoggio in massello di iroko dalle forme morbide e sinuose che presentano una lavorazione molto particolare. Keel è disponibile anche nella versione indoor in massello di frassino.

Keel chair and small armchair were born from the research between geometric rigor and organic sinuosity. Keel, name recalling the nautical world, represents the attempt to find equilibrium between the linear structure in embossed metal rod and the sinuous and soft lines of the backing elements in solid iroko wood, presenting a very particular processing. Keel is available also in the indoor version in solid ash wood.



KEEL

922/P
poltroncina | small armchair

922
sedia | chair



096

097

KEEL sedia | chair, poltroncina | small armchair - HISHI tavolino | coffee table - SUNO lettino | sunbed

DESIGN
TOAN NGUYEN

sedia impilabile | stackable chair
poltroncina impilabile | stackable small armchair
poltroncina impilabile braccioli intrecciati | stackable small armchair woven armrests
sgabello basso | counterstool

Egao

Famiglia di sedute composta da sedia e poltroncine impilabili e sgabello basso. Egao presenta una snella struttura intrecciata a mano in cordino sintetico o in corda nautica, con il quale crea una trama quadrata che funge da seduta e schienale, e gambe in tubo Inox AISI 316 verniciato. Una famiglia di prodotti passe-partout adatta ad ogni tipo di collocazione, sia domestica che contract.

A seating family composed of stackable chair and small armchairs and counterstool. Egao has a slender structure hand-woven with synthetic rope or nautical rope, which creates a squared pattern that acts as seat and backrest, and legs in painted AISI 316 stainless steel tube. A family of passe-partout products suitable for any type of location, both domestic and contract.



EGAO sedia impilabile | stackable chair, poltroncina impilabile braccioli intrecciati | stackable small armchair woven armrests - KATANA tavolo | table



EGAO sgabello basso | counterstool



EGAO

037/A
 sgabello basso | counterstool



EGAO sedia impilabile | stackable chair, poltroncina impilabile | stackable small armchair - OTX tavolo pieghevole | folding table

EGAO	037/P	037	037/PBR
	poltroncina impilabile stackable small armchair	sedia impilabile stackable chair	poltroncina impilabile braccioli intrecciati stackable small armchair woven armrests



DESIGN
ENRICO FRANZOLINI

sedia impilabile | stackable chair
poltroncina impilabile | stackable small armchair
sgabello alto | barstool
sgabello basso | counterstool

Aria

L'intreccio in fettuccia nautica è l'elemento distintivo che lega tutte le sedute della famiglia Aria, creando un rivestimento dalla trama accattivante intorno alla struttura in tubolare di metallo o acciaio inox. Disponibile nelle versioni sedia e poltroncina impilabili e sgabello, Aria sceglie materiali leggeri e resistenti che la rendono adatta ad integrarsi in tutti gli ambienti outdoor.

The nautical ribbon weaving is the distinctive element that links all the seats of the Aria family, creating a coating with a captivating weave around the tubular metal or stainless steel structure. Available in stackable chair and small armchair versions as well as stool version, Aria chooses light and resistant materials that makes it suitable for all outdoor environments.



ARIA sgabello alto | barstool - OTX tavolo pieghevole | folding table

ARIA

864/A
sgabello alto | barstool

864/S
sgabello basso | counterstool



ARIA

864/P
poltroncina impilabile | stackable small armchair

864
sedia impilabile | stackable chair





ARIA sedia impilabile | stackable chair, poltroncina impilabile | stackable small armchair - OTX tavolo dining | dining table

DESIGN
MAURO LIPPARINI

tavoli | tables

Katana

A decretare l'unicità del tavolo Katana è il peculiare disegno delle gambe in metallo, che richiama le antiche spade giapponesi a lama curva dalle quali il prodotto prende il nome. Proposta versatile, Katana è un tavolo pensato per adattarsi ai contesti all'aria aperta, proposto sia in una versione a tre gambe con piano circolare, sia in una rettangolare a quattro gambe, entrambe con piano in grès porcellanato o HPL.

The uniqueness of the Katana table is determined by the peculiar design of the metal legs, which recalls the ancient Japanese curved-blade swords from which the product takes its name. A versatile proposal, Katana is a table designed to adapt to open-air contexts, proposed both in a three-leg version with a circular top, and in a four-legged version with a rectangular top, both with a laminated porcelain or HPL top.



KATANA

026/TR4
tavolo | table



KATANA

026/TC3
tavolo | table



DESIGN
CHIARA ANDREATTI

tavolini | coffee tables
pouf | pouf

Ropu

Dalle rimembranze esotiche, Ropu si distingue per la bordatura intrecciata a mano in cordino "Gassa", che corre lungo il perimetro creando una cornice per top in grès porcellanato e HPL oppure soffici cuscini con profili a coda di topo. Con base a quattro gambe in metallo, la collezione è disponibile nella versione tavolino basso con piano rettangolare o alto con piano circolare e pouf rettangolare, da abbinare in libere composizioni. Ropu è disponibile anche nella versione indoor.

From exotic remembrances, Ropu stands out for its sophisticated woven border in "Gassa" rope, running along the perimeter structure creating a frame for laminated porcelain and HPL tops or soft cushions with mousetail cord profiles. With a four-legged metal base, the collection consists of a low coffee table with rectangular top or a high coffee table with round top and rectangular pouf, to combine in free compositions. Ropu is also available in the indoor version.





ROPU / 888/TBR / 888/TBC
tavolino | coffee table / tavolino | coffee table

ROPU / 888/CQR-OUT
pouf | pouf





DESIGN
BUSETTI, GARUTI E REDAELLI

tavolini | coffee tables

Weld

Weld è una famiglia di tavolini disponibili in due altezze e dimensioni composta da una base in metallo verniciato e dettagli in corda nautica o "Gassa" con piano circolare in HPL, grès porcellanato o in massello di Iroko.

La struttura dei tavolini è tanto semplice quanto distintiva: i tre sottili tubolari di metallo delle gambe, impreziositi dal cordino intrecciato attorno ai punti di incontro tra esse, formano un'intersezione visiva che cambia quando l'osservatore sposta il punto di vista.

Weld is a family of coffee tables available in two heights and sizes composed of a painted metal base and nautical or "Gassa" rope details with a round top in HPL, laminated porcelain or solid Iroko wood.

The structure of these tables is as simple as it is distinctive: the three thin metal tubulars of the legs, embellished by the hand woven rope around the meeting points between them, form a visual intersection that changes with the point of view.



WELD tavolino | coffee table - VELA poltrona impilabile | stackable armchair



WELD tavolino | coffee table - PURPLE poltrona | armchair

WELD / 865/TCH / 865/TCB
tavolino | coffee table / tavolino | coffee table



DESIGN
POTOCCO D&D

tavolini | coffee tables

Little T

La rigorosa struttura in metallo gofrato anima il disegno dei tavolini Little T. Proposti in tre dimensioni e altezze diverse, i tavolini sono ideali come piano d'appoggio fianco e fronte divano o a creare differenti composizioni. Con piano in grès porcellanato, sono pensati per l'utilizzo sia in ambiti domestici che contract. I tavolini, inoltre, sono disponibili nella versione per indoor.

The rigorous embossed metal structure animates the design of the Little T coffee tables. Available in three different sizes and heights, these coffee tables are ideal as a side or front sofa table, creating different compositions. With laminated porcelain top, they are designed for both domestic and contract ambiances. They are also available in the indoor version.



LITTLE T tavolini | coffee tables - ELODIE divano | sofa



LITTLE T 878/TQ-50 878/TR 878/TQ-100
tavolino | coffee table tavolino | coffee table tavolino | coffee table



LITTLE T tavolini | coffee tables - ELODIE divano | sofa

DESIGN
GIANLUIGI LANDONI

pouf | poufs

Herm

Un dettaglio sartoriale contraddistingue il pouf Herm: una fascia in tessuto con cuciture a vista lo circonda creando raffinati plissé. È dotata di una pratica maniglia, che ne agevola lo spostamento. Proposto in tre diverse forme, Herm è disponibile sia nella versione indoor, per creare diverse composizioni in un interno domestico, sia nella variante outdoor, per personalizzare terrazze e giardini.

A tailored detail distinguishes the Herm pouf: a belt in fabric with visible stitching, surrounds the pouf creating fine pleats. A practical handle is fitted facilitating its movement. Available in 3 different shapes, Herm is available both in the indoor version, to create different compositions in a domestic interior, and in the outdoor version, to customize terraces and gardens.

HERM

925/O45-OUT
pouf | pouf

925/O80-OUT
pouf | pouf

925/O60-OUT
pouf | pouf





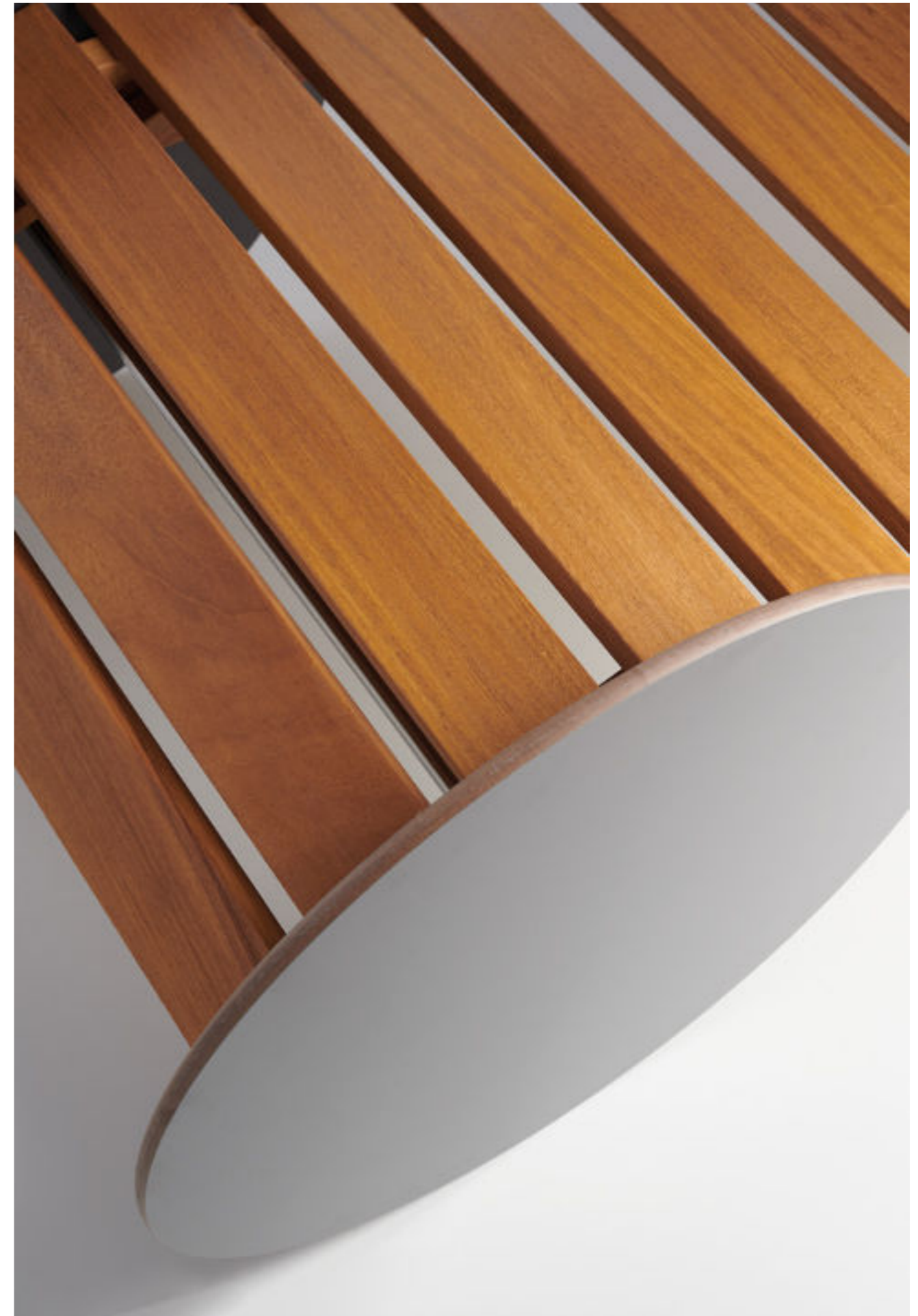
DESIGN
JOHAN LINDSTÉN

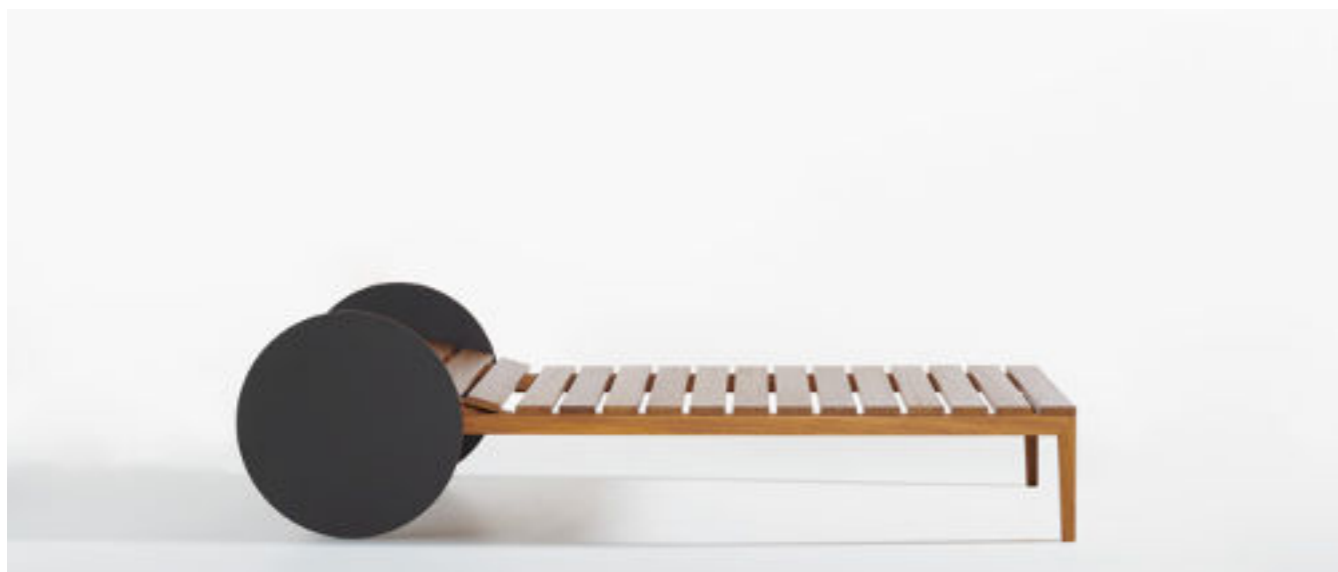
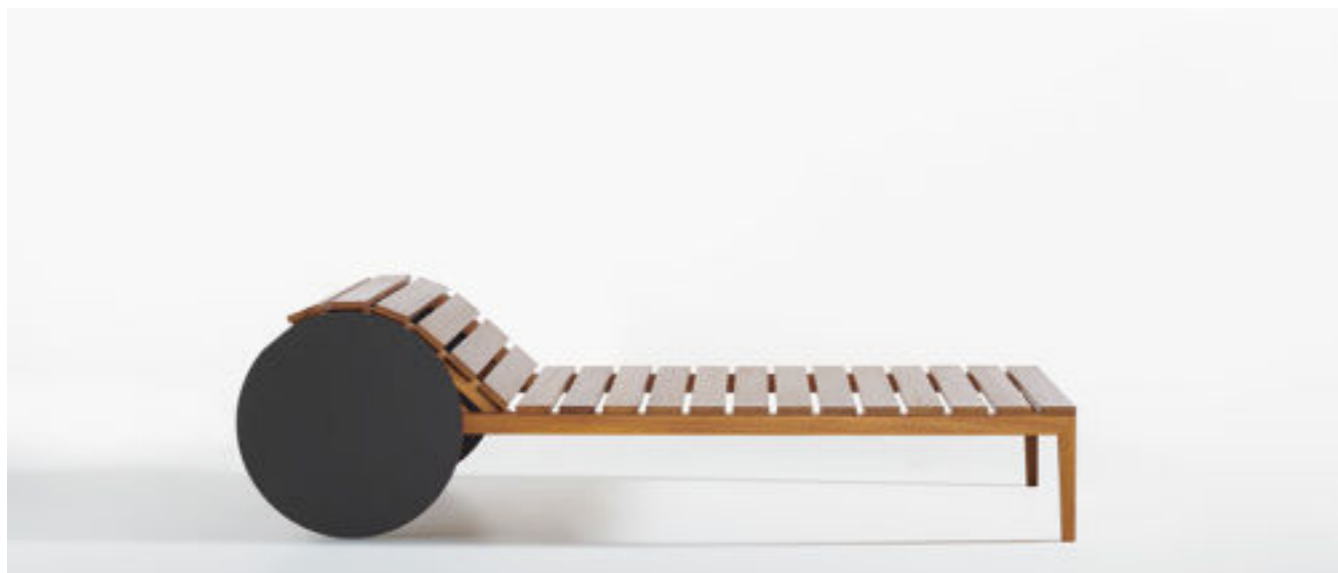
lettino | sunbed

Suno

Suno reinterpreta la forma universale del lettino prendisole con traddistinguendosi per le grandi ruote dal diametro 57 cm, in HPL. Un'iperbole formale che fa di un elemento funzionale il tratto estetico che connota l'intero progetto. Con struttura composta da doghe in massello di Iroko e corredata da un materasso imbottito, Suno presenta uno schienale regolabile in diverse inclinazioni per vivere il relax all'aria aperta all'insegna del massimo comfort.

Suno reinterprets the universal shape of the sunbed, distinguishing itself by the large HPL wheels with a 57 cm diameter. A hyperbole that makes of a functional element the aesthetic trait that characterizes the project. With a structure in solid Iroko wood slats, accompanied by a padded mattress, Suno's backrest is adjustable at different inclinations, giving the possibility to enjoy outdoor relaxation in the name of maximum comfort.





SUNO / 895/D-RECL
lettino | sunbed





SUNO lettino | sunbed - BUTLER carrello | trolley

DESIGN
BERNHARDT & VELLA

carrello | trolley

Butler

Butler è un carrello portavivande da esterno, ideale per organizzare, trasportare e contenere cibo, stoviglie o altri oggetti. Il piano superiore in massello di Iroko, insieme a quello inferiore e al contenitore portabottiglie in metallo, removibile secondo esigenza, creano un gioco di volumi e linee con la struttura.

Butler is an outdoor trolley, ideal to organize, transport and contain food, tableware and other objects. The upper surface in solid Iroko wood, together with the lower one and the metal bottle holder, removable when needed, create a play of volumes and lines with the structure.



BUTLER carrello | trolley



BUTLER carrello | trolley - ELODIE divano | sofa - LITTLE T tavolino | coffee table

BUTLER

892
carrello | trolley



Fin-
ishes

05.



adatto per uso esterno
suitable for outdoor use

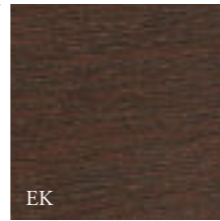


adatto per uso esterno in ambiente salino
suitable for outdoor use in salty environments



articolo ignifugo
flame retardant

MOGANO
MAHOGANY



EK

Tinto Noce
Walnut Stained

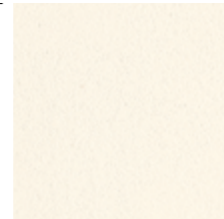
IROKO
IROKO



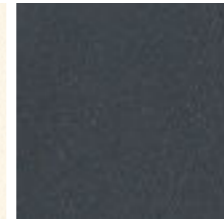
EU

Iroko

METALLI VERNICIATI
LACQUERED METALS



Bianco Goffrato
White Embossed

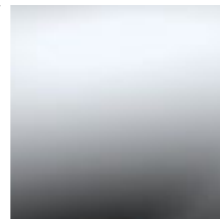


Antracite Goffrato
Anthracite Embossed



Aval Goffrato
Aval Embossed

INOX
INOX



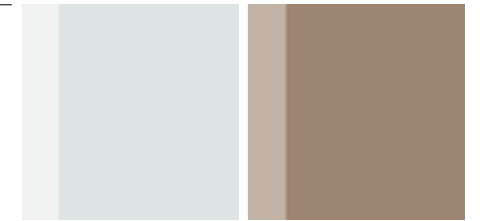
Lucido AISI 316
AISI 316 Polish

GRÈS PORCELLANATO
LAMINATED PORCELAIN



Ossido Nero
Black Ossido

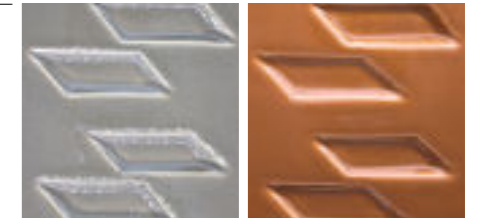
VETRO TEMPERATO
TEMPERED GLASS



Float Trasparente
Transparent Float

Bronzato
Bronzed

CERAMICA
CERAMIC



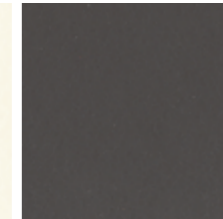
Grigio Sabbia
Sand Grey

Pesca
Peach

HPL
HPL



Bianco
White



Antracite
Anthracite



Orchidea
Orchid

CORDINI
ROPES



K1
Sintetico Moka
Moka Syntetic

CORDINI PVC
PVC ROPES



J7
Bianco
White

G2
Antracite
Anthracite

G1
Havana
Havana

CORDINI GASSA
GASSA ROPES



B1A
Beige
Beige

F7E
Testa di Moro
Dark Brown

CORDA NAUTICA
NAUTICAL ROPE



F9B
Canapa
Hemp

D4B
Antracite
Anthracite

D5B
Blue Navy
Blue Navy

FETTUCCIA NAUTICA
NAUTICAL RIBBON



F9
Canapa
Hemp

D4
Antracite
Anthracite

D5
Blue Navy
Blue Navy

FETTUCCIA FLY
FLY RIBBON



S4E
Fettuccia Fly Grigio
Grey Fly Ribbon

SHELL - Cat.1 (Outdoor) **NEW** ☁️🚫

100% Solution Dyed Outdoor Acrylic
MARTINDALE - 30.000 cicli/rubs

Fire tests

CAL TB 117:2013
NFPA 260

Note \ Notes

Standard 100 by OEKO-TEX®
Greenguard Gold Certification
Breathable comfort
Mold / mildew resistant
Water & stain resistant
Sun protection
UV / Fade resistant



E1A Bianco E1R Sabbia E2A Grigio



E2B Antracite E1L Grigio celeste E1G Celeste



E1Q Righe E2C Mattone E2D Tronco



E2E Prugna E2F Blue Navy



E2G Verde muschio E2H Bosco



SNOW - Cat.2 (Outdoor) **NEW** ☁️🚫

100% PP
MARTINDALE - 60.000 cicli/rubs

Fire tests

CAL TB 117:2013
EN 1021-1

Note \ Notes

100% recyclable
100% non toxic (EU and USA standard)
Anti-allergic
Resistant to fungus, bacteria, sunlight, humidity, chlorine, food stains and sweat
Compatible with delicate baby skin
Thermoregulating and traspiring



B3A Bianco melange B3B Sabbia melange B3C Tronco melange



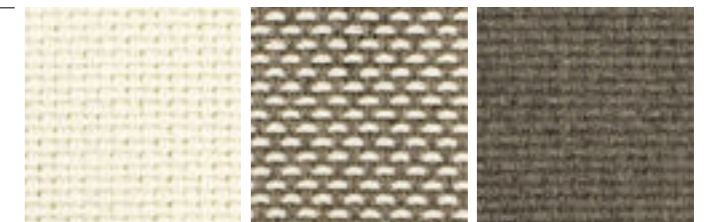
B3D Antracite B3E Grigio melange B3F Blu oltremare

SKIPPER - Cat.3 (Outdoor) **NEW** ☁️

100% Solution Dyed Outdoor Acrylic
MARTINDALE - 20.000 cicli/rubs

Note \ Notes

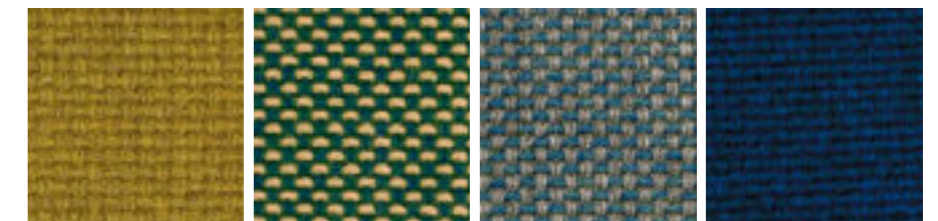
Stain repellent
Anti-mould
Teflon treatment



B4A Panna B4B Panna grigio B4C Grigio



B4D Antracite B4E Ribes B4F Rubino B4G Prugna



B4H Senape B4I Verde B4J Grigio celeste B4K Blue navy



STAR - Cat.3 (Outdoor) **NEW**  

99% Solution Dyed Outdoor Acrylic, 1%PL
MARTINDALE - 30.000 cicli/rubs

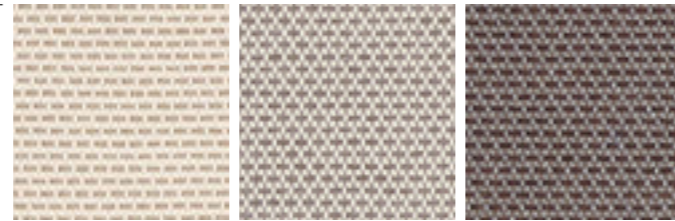
Fire tests

CAL TB 117:2013
NFPA 260

Note \ Notes

Standard 100 by OEKO-TEX®
Greenguard Gold Certification
Breathable comfort
Mold / mildew resistant
Water & stain resistant
Sun protection
UV / Fade resistant

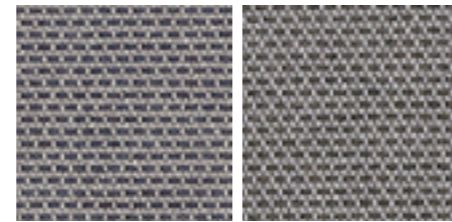
Care



B4Q
Sabbia

B4R
Grigio

B4V
Tronco



B4T
Blu oltremare

B4U
Antracite

SARDINIA - Cat.4 (Outdoor) **NEW**  

100% PL Flame retardant
MARTINDALE - 60.000 cicli/rubs

Fire tests

M1 NFP902-503-504-505
IMO 8 UPHOLSTERY
B1 DIN 4102-1
BS 5852 CIGARETTE
BS 5852 MATCH
BS7176
CAL TB 117:2013

Note \ Notes

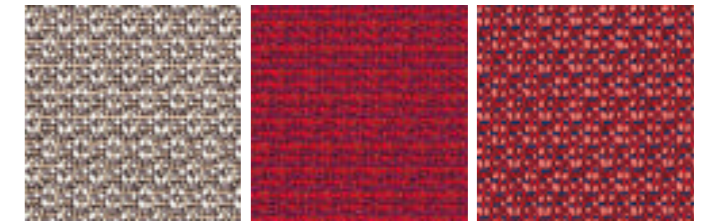
Standard 100 by OEKO-TEX®
Greenguard Gold Certification



B5A
Panna

B5B
Sabbia

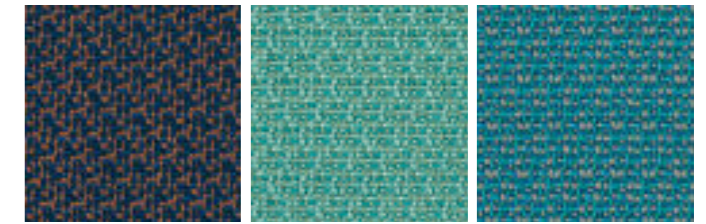
B5D
Grigio



B5C
Madreperla

B5K
Rosso imperiale

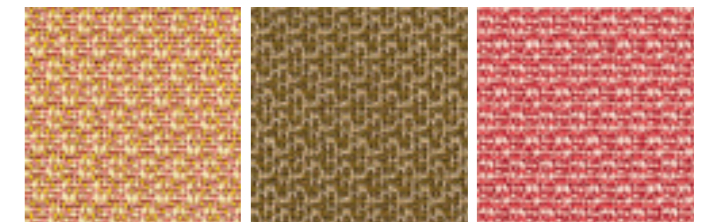
B5J
Lampone



B5L
Blue Navy

B5G
Verde acqua

B5H
Petrolio





B5F
Giallo

B5E
Cachi

B5I
Rosa

Care



SOUL - Cat.4 (Outdoor)  

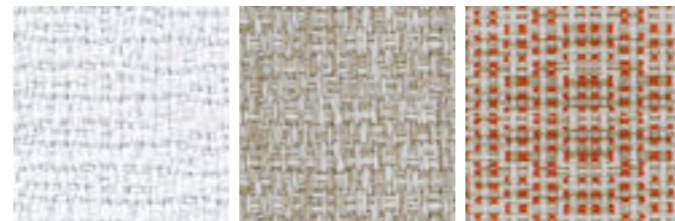
100% Polyolefinic FR
MARTINDALE - 50.000 cicli/rubs

Fire tests

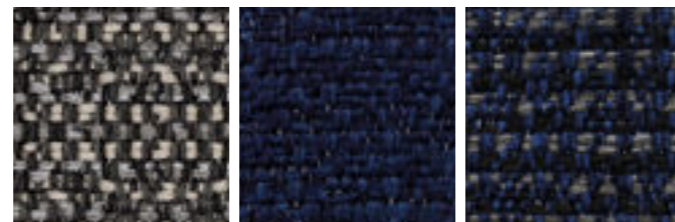
UNI 8456 - 9174 - Class 1
EN 1021-1/2
CAL TB 117:2013
B1 DIN 4102, Part 1
NFPA 260:2013 - Class 1
IMO 2010 FTP CODE Part 8
EN 13773 (2004) Class 1
DIN EN 1021 Teil 1+2
BS 5852 Crib 5
IMO Res. A652 (16)



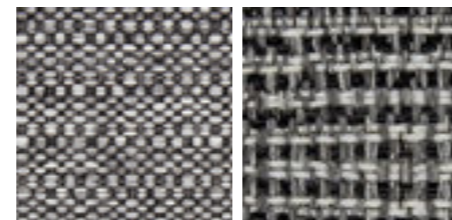
ZT Nocciola ZU Panna ZW Nero



ZX Bianco ZY Beige ZK Arancio





T1M Nero Melange T1N Blu T1Q Blu Melange



ZV Grigio T1P Grigio Melange

Care



SUNSET - Cat.4 (Outdoor)  

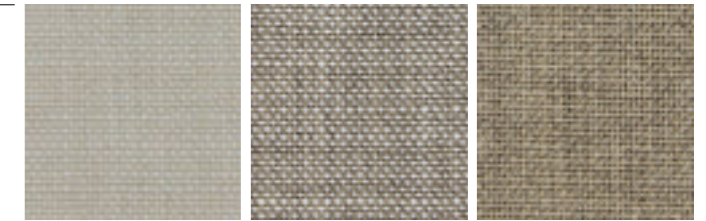
100% Solution Dyed Outdoor Acrylic
MARTINDALE - 50.000 cicli/rubs

Fire tests

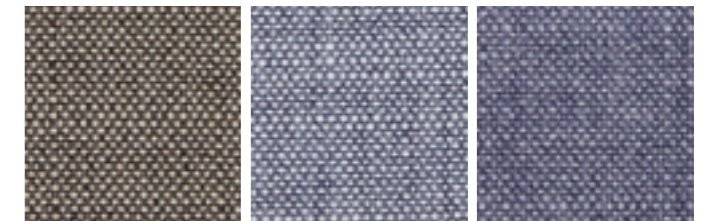
CAL TB 117:2013

Note \ Notes

Breathable
Water repellent
Mould resistant
Stain resistant



T1A Panna T1B Beige chiaro T1C Beige



T1D Tronco T1E Light blu T1F Blu



T1G Grigio T1H Grigio chiaro T1I Nocciola



T1J Grigio scuro T1K Antracite T1L Cielo

Care



POTOCOCCO
ITALY

© 2021 Potocco Spa
Via Indipendenza 4
33044 | Manzano | Udine | Italy
T. +39 0432 745111
info@potocco.it

Potocco USA
Hickory, NC 28602
United States of America
customerservice@potocco-usa.com

Potocco reserves the right to introduce any changes to its own models without prior notice. Color tones may vary from one dye lot to another.

© 2021 by Potocco Spa
All rights reserved



The mark of responsible forestry
"Richiedi i nostri prodotti certificati FSC®"



www.potocco.it



Project Coordination
Potocco Corporate Image Team

Photos
Miro Zagnoli

Other photographs
Filippo Savoia \ p. 002-003
Simone Vrech \ p. 005
Matteo Baldan \ p. 006-011

Styling
Ilaria Bacciocchi

Printed in Italy
Grafiche Filacorda
February 2021

Thanks to
MMairo - Marble & Design
Bloc studios
cc-tapis
Astep
Oluce
Warli Tappeti contemporanei
Society Limonta
Salvatori
Normann Copenhagen

