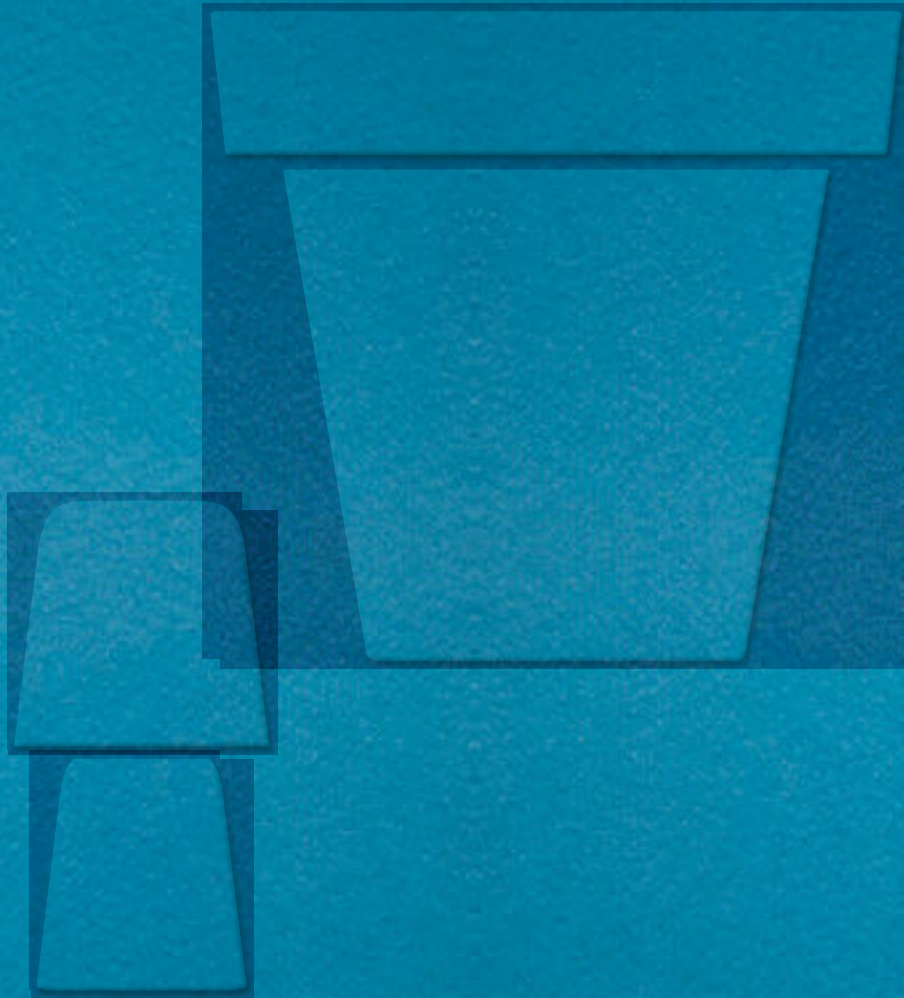


# SERRALUNGA

MADE IN ITALY

Since 1825

smart collection



**SERRALUNGA**  
MADE IN ITALY Since 1825

SMART  
COLLECTION

# Sommario / Contents

## Welcome

---

<b>Pg. 4</b>	<b>Manifesto</b>
<b>Pg. 6</b>	<b>Ripensando 1825 / Re-thinking 1825</b>
<b>Pg. 8</b>	<b>Due secoli, cinque generazioni Two centuries, five generations</b>
<b>Pg. 9</b>	<b>Tutti i numeri di Serralunga All the figures of Serralunga</b>

## Furniture

---

<b>Pg. 10</b>	<b>Alice</b> Design: Patrizia Pozzi
<b>Pg. 14</b>	<b>Bay</b> Design: Raffaella Mangiarotti
<b>Pg. 20</b>	<b>Dado</b> Design: Fabio Bortolani e Ermanno Righi
<b>Pg. 22</b>	<b>Giulietta</b> Design: Paolo Rizzato
<b>Pg. 26</b>	<b>Lounge Cube — Arredare iconico</b> Design: Serralunga
<b>Pg. 30</b>	<b>Luba</b> Design: Ionna Vautrin
<b>Pg. 34</b>	<b>Milo</b> Design: Aquilialberg

---

<b>Pg. 38</b>	<b>Oasis</b> Design: Sebastian Bergne
<b>Pg. 40</b>	<b>Palenquera</b> Design: Lina Obregon
<b>Pg. 44</b>	<b>Porcino</b> Design: Aldo Cibic
<b>Pg. 48</b>	<b>Playa</b> Design: Serralunga
<b>Pg. 50</b>	<b>Rainbow</b> Design: Serralunga
<b>Pg. 54</b>	<b>Romeo</b> Design: Paolo Rizzato
<b>Pg. 58</b>	<b>Sirchester</b> Design: Bazzicalupo / Mangiarotti

## Lights

---

<b>Pg. 62</b>	<b>Atmosfera — Metti una sera, la luna in giardino</b> Design: Serralunga
<b>Pg. 68</b>	<b>Flame</b> Design: Sebastian Bergne
<b>Pg. 72</b>	<b>Pic Nic</b> Design: Joan Gaspar

## Pots

Pg. 76	<b>Bordato Liscio</b> — <i>Effetto cascina</i> Design: Serralunga
Pg. 84	<b>Camelia</b> — <i>Affinità elettive</i> Design: Serralunga
Pg. 86	<b>Cubotti</b> — <i>Volumetrie essenziali</i> Design: Nat Wave
Pg. 88	<b>Cubotti Deep</b> Design: Nat Wave
Pg. 92	<b>Cup</b> — <i>Nuovi paradigmi</i> Design: Naoto Fukasawa
Pg. 98	<b>Fence</b> — <i>Sognando la Francia</i> Design: Raffaella Mangiarotti
Pg. 104	<b>Kabin</b> — <i>L'archetipo &amp; il colore</i> Design: Luisa Bocchietto
Pg. 110	<b>Liscio Siena</b> — <i>Profumo d'Italia</i> Design: Serralunga
Pg. 114	<b>Marcantonio</b> — <i>Movimento verticale</i> Design: Nat Wave
Pg. 116	<b>Marcantonio au mur</b> Design: Nat Wave
Pg. 120	<b>Memory Pot</b> — <i>Imperfetto naturale</i> Design: Marta Daza Fernandez
Pg. 124	<b>Neoclassic</b> — <i>Il classico contemporaneo</i> Design: Serralunga
Pg. 128	<b>Newpot</b> — <i>Teorie cromatiche</i> Design: Paolo Rizzato
Pg. 134	<b>Pot Au Mur</b> Design: Ecal / Nicolas Le Moigne

Pg. 138	<b>Torre</b> — <i>Pezzi d'Arredo</i> Design: Serralunga
Pg. 142	<b>Tubini</b> — <i>Basico contemporaneo</i> Design: Nat Wave
Pg. 146	<b>Vaso Rettangolare O/E</b> — <i>Confine naturale</i> Design: Serralunga
Pg. 150	<b>Decorati</b> — <i>New bucolics</i> Design: Serralunga
Pg. 162	<b>Graniglia</b> — <i>Sfumature tattili</i> Design: Serralunga
Pg. 164	<b>Millerighe</b> — <i>L'utile e il dilettevole</i> Design: Serralunga

## Technical informations

Pg. 169	<b>Colori / Colors</b>
Pg. 171	<b>Finiture superfici / Surface finishing</b>
Pg. 172	<b>Istruzioni per invasatura / Potting instructions</b>
Pg. 173	<b>Drenaggio e fissaggio a terra / Water drainage and ground fixing</b>
Pg. 174	<b>Materiale / Material</b>
Pg. 175	<b>Impianti luce / Lighting systems</b>

Lavorando sul colore, sulle forme iconiche, sulle finiture naturali, il nuovo catalogo 1825 compie un nuovo sforzo nella reinterpretazione del vaso di plastica. La volontà di Serralunga 1825 è quella di partecipare alla creazione di luoghi confortevoli, ambienti in cui rifugiarsi, evadere dalla realtà e viaggiare con il pensiero: spazi in cui, finalmente, tornare a respirare. Riportare la Natura in casa, darle spazio in giardino, costruire una casa verde: una membrana osmotica tra dentro e fuori, città e campagna, luce e vita. Per recuperare il contatto con l'autenticità e con la sfera intima e personale del quotidiano.

Playing with colours, iconic shapes and natural finishing touches, the new 1825 catalogue makes an important effort to reinterpret the plastic pot. The aim of Serralunga 1825 is to create comfortable environments where people can relax, daydream and finally breathe again.

Natural areas in your home or in the garden can be created or enhanced: a greenhouse that works as a doorway between indoor and outdoor, city and country, light and life, while authentic everyday intimacy is encouraged.

Serralunga 1825 è un'azienda di famiglia, radicata nella storia e nella tradizione. Che si trovino sul ciglio di una strada, su una terrazza o nel parco di una villa storica, i prodotti 1825 si sono integrati nelle nostre città, nelle nostre case, nelle nostre vite. Creare un nuovo catalogo che comunichi accuratamente lo spirito dei prodotti e l'anima dell'azienda non era un'impresa da poco.

Questo catalogo è il risultato di svariati mesi di riflessione, programmazione, set fotografici, messa in scena e continue modifiche. Uno dei nostri principali obiettivi (tra i tanti) era riuscire a visualizzare il linguaggio, l'atmosfera e i valori del brand attraverso il catalogo. Facendo sì, dunque, che ogni pagina e ogni foto raccontasse i valori e l'estetica dell'azienda. Portare a termine un progetto di tale portata non è certo facile e non può essere fatto da soli. Sono troppe le persone coinvolte ed animate da vivo interesse per poterle nominare una ad una, ma un ringraziamento dovuto va a tutti in azienda, al nostro incredibile team di grafica e fotografia, al team logistico che ci ha seguito in questa avventura.

Circa un anno fa abbiamo inoltre intrapreso la rivisitazione della nostra palette colori; per mesi abbiamo confrontato toni e colori, cercando riferimenti e spunti nella natura, spostato e accostato centinaia di campioni di piccoli vasi per creare una nuova gamma cromatica, che rimanesse fedele a Serralunga 1825 ma che desse per il prossimo decennio nuova forza e slancio ai nostri prodotti. Una palette decisa ma non gridata, con nuovi toni desaturati e naturali, che danno alla plastica una nuova espressione.

La gamma cromatica è stata studiata per la persona, per restituirle la possibilità di giocare con diverse finiture, toni, altezze e forme, alla ricerca della propria interpretazione personale e creativa.

Serralunga 1825 is a family company steeped in history and tradition. Whether on a street corner, terrace or in a courtyard, 1825 products have become integrated into our cities, buildings and lives. Therefore creating a new catalogue that can accurately convey the spirit of its products and the rich soul of the company is no easy feat.

This catalogue is the product of many months of conceptualising, planning, shooting, styling and editing. One of our main tasks (among many) was to manage the visual language, atmosphere and the representation of the brand through this catalogue.



Making sure every page and every shot conveyed the company's values and aesthetics. Undertaking a project of this size is never easy and it can never be done alone. There were too many faces and eager hands involved to name everyone individually but a thank-you must be given to everyone at Serralunga, the logistic team and our excellent photographic and graphic team.

Almost one year ago the revitalisation of our colour palette began, for months we compared tones and combinations, searched for references and carried hundreds of vases to create a new range of colours that

remain true to 1825 but will also carry our products into the next decade with vigour and new life. A palette consisting of desaturated and natural tones that give new expression to plastic.

Our colour palette has been designed for you, to be able to play with different tones, finishes, heights and forms to achieve a more personal, creative and natural effect.

Raffaella Mangiarotti  
art director





1825

Nasce la Serralunga, azienda produttrice di cuoio e manufatti nello stesso materiale

Serralunga is founded producing leather goods

1820

1850

1935

La Serralunga inizia a lavorare la gutta-perca e gomma

Serralunga begins working with gutta-percha and rubber

1900

1910

1920

1900

Serralunga partecipa alla 1<sup>a</sup> Esposizione Universale di Parigi. Alla stessa Expo Giovanbattista Serralunga partecipa come membro onorario della giuria.

Serralunga attends the First World Expo held in Paris. At the same Expo, Giovanbattista Serralunga becomes an honorary member of the board.



1976

Si passa allo stampaggio rotazionale del polietilene: la Serralunga è la prima in Europa ad importare la tecnologia

Serralunga was the first company in Europe to introduce a new technology called Polyethylene Rotational Molding

1930

1940

1950

1959

Introduzione dello stampaggio ad iniezione della plastica

Introduction of plastic injection moulding



2000

Viene presentato il primo vaso fuoriscalda

First out of scale pot presented

1960

1970

1999

È l'anno dell'introduzione del primo vaso di design

First design pot introduced.

2003

Il primo vaso ad entrare in un museo è Serralunga

A Serralunga vase becomes the first vase to be exhibited in a museum

1980

1990

2001

Viene messo in catalogo il primo vaso luminoso

First luminous pot inserted into the catalogue



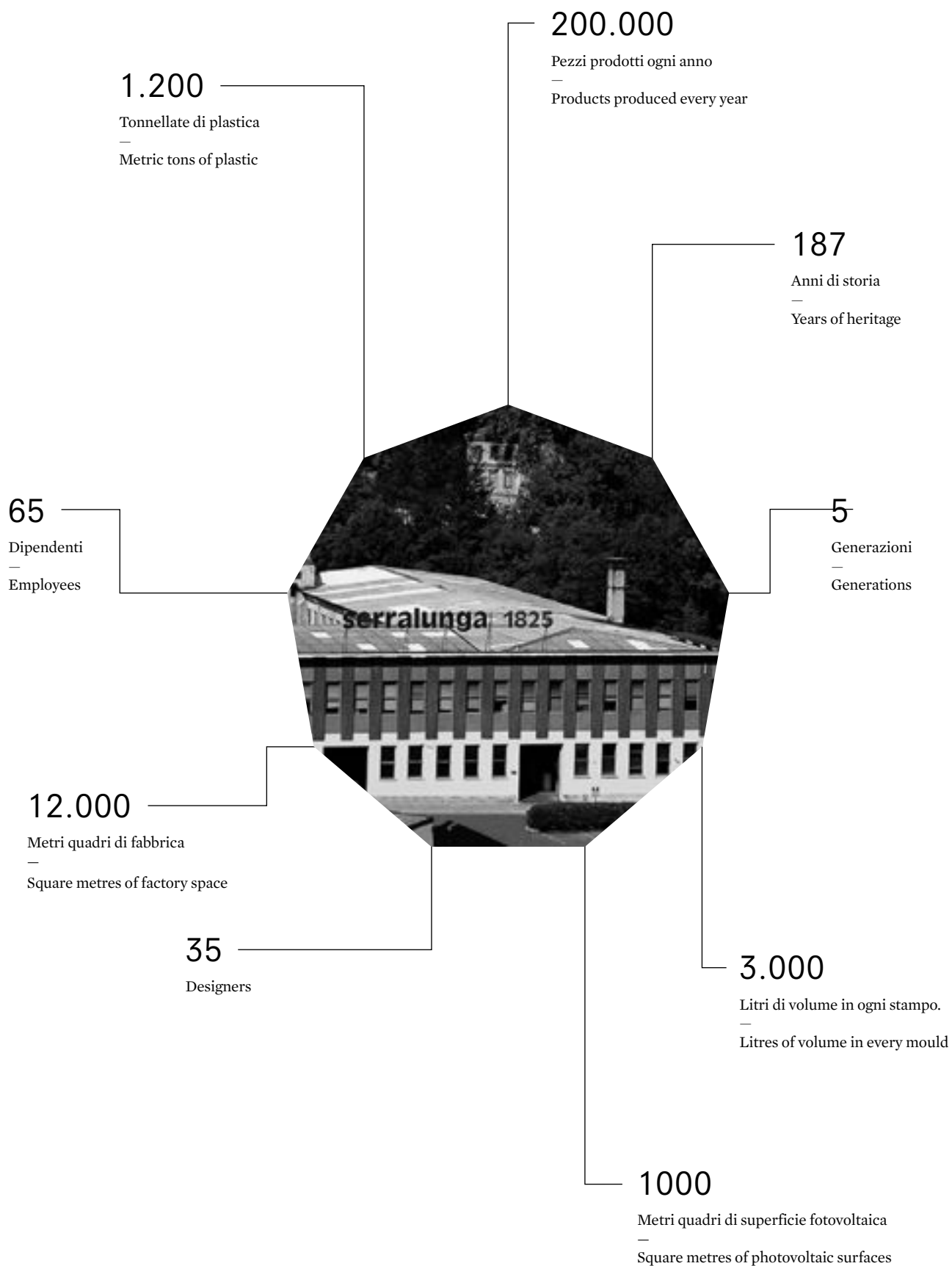
2000

2010

2006

Vengono inventate le nuove tecniche di rigatura e laccatura

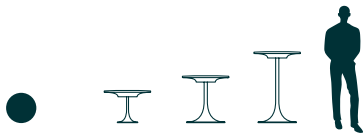
Invention of new lacquered technologies and stripes



# Alice

Design: Patrizia Pozzi

## Alice



Art.	Size (cm)	h (cm)
Alice Low	72,5	54 / 58,5
Alice High	72,5	71,5 / 76
Alice Extra high	72,5	104 / 108,5









# Bay

Design: Raffaella Mangiarotti

## Bay



Art.	Size (cm)	h (cm)
Bay	65	70

## Bay con luce / with light



Art.	Size (cm)	h (cm)
Bay/L	65	70
Bay/LR	65	70
Bay/LB	65	70















# Dado

Design: Fabio Bortolani e Ermanno Righi

## Dado



Art.	Size (cm)	h (cm)
Dado	38 x 38	47

## Dado con luce / with light



Art.	Size (cm)	h (cm)
Dado/L	38 x 38	47
Dado/LR	38 x 38	47
Dado/LB	38 x 38	47





# Giulietta

*Design: Paolo Rizzato*

## Giulietta



Art.	Size (cm)	h (cm)
Giulietta	186 x 67	100











# Lounge cube

*Design: Serralunga*

ITA

## Arredare iconico

Con due sedute e un tavolino sotto un grande albero, c'è un ristorante più bello al mondo?

ENG

## Iconic furniture

With two chairs and a small table under a big tree, is there a restaurant as beautiful as this elsewhere in the world?

### Lounge cube

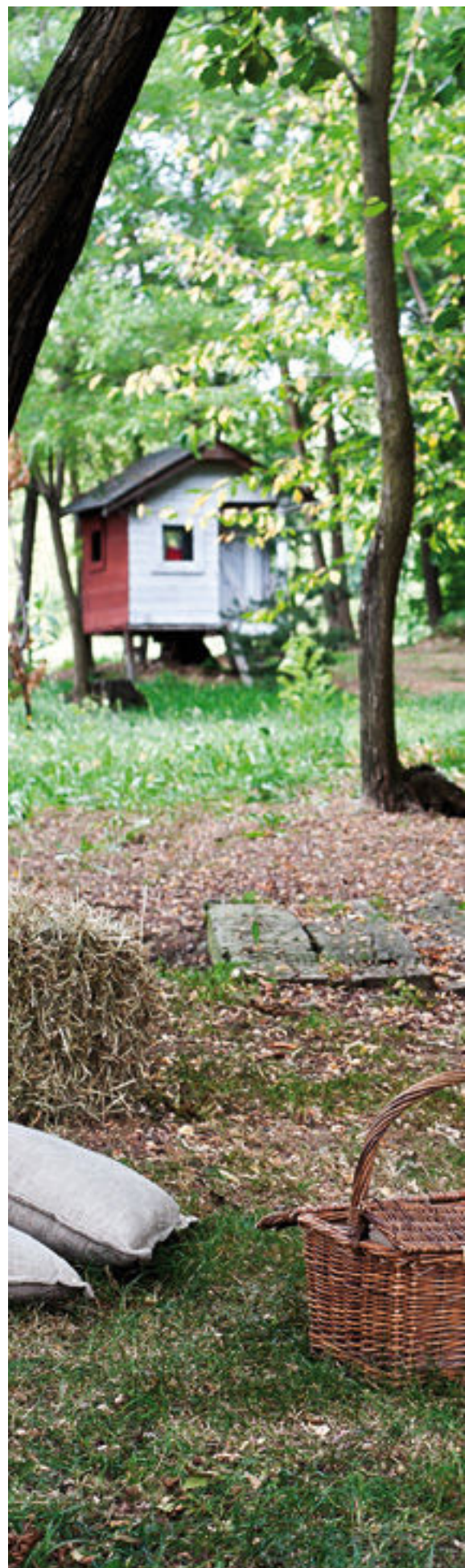


Art.	Size (cm)	h (cm)
331	37 x 37	36
351	50 x 50	47

### Lounge cube con luce / with light



Art.	Size (cm)	h (cm)
331/L	37 x 37	36
331/LR	37 x 37	36
331/LB	37 x 37	36
351/L	50 x 50	47
351/LR	50 x 50	47
351/LB	50 x 50	47





Lounge Cube



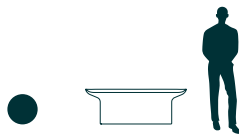
Lounge Cube



# Luba

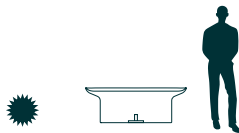
*Design: Ionna Vautrin*

## Luba



Art.	Size (cm)	h (cm)
Luba	141 x 45,5	49

## Luba con luce / with light



Art.	Size (cm)	h (cm)
Luba/L	141 x 45,5	49
Luba/LR	141 x 45,5	49
Luba/LB	141 x 45,5	49









Luba



# Milo

*Design: Aquilialberg*

## Milo



Art.	Size (cm)	h (cm)
Milo	59,5 x 59,5	56

## Milo con luce / with light



Art.	Size (cm)	h (cm)
Milo/L	59,5 x 59,5	56
Milo/LR	59,5 x 59,5	56
Milo/LB	59,5 x 59,5	56









# Oasis

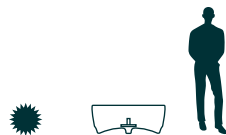
*Design: Sebastian Bergne*

## Oasis



Art.	Size (cm)	h (cm)
Oasis	115	45

## Oasis con luce / with light



Art.	Size (cm)	h (cm)
Oasis/L	115	45
Oasis/LR	115	45
Oasis/LB	115	45







# Palenquera

Design: Lina Obregon

## Palenquera



Art.	Size (cm)	h (cm)
Palenquera	70 x 30	40

## Palenquera con luce / with light



Art.	Size (cm)	h (cm)
Palenquera/L	70 x 30	40
Palenquera/LR	70 x 30	40
Palenquera/LB	70 x 30	40





Palenquera





# Porcino

*Design: Aldo Cibic*

## Porcino

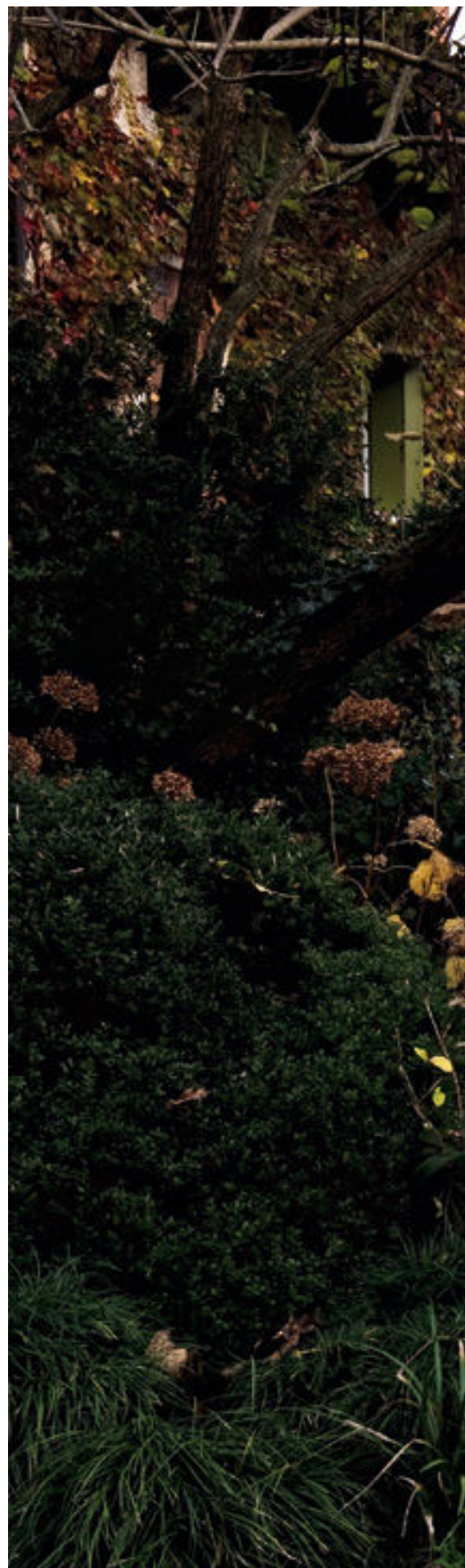


Art.	Size (cm)	h (cm)
Porcino	35	50

## Porcino con luce / with light



Art.	Size (cm)	h (cm)
Porcino/L	35	50
Porcino/LR	35	50
Porcino/LB	35	50





Porcino







# Playa

*Design: Serralunga*



## Playa



Art.	Size (cm)	h (cm)
Playa180	100 x 180	75



# Rainbow

*Design: Serralunga*

## Rainbow

piano disponibile in tutti i colori standard  
top available in all standard colours



Art.	Size (cm)	h (cm)
Rainbow 50	70	56
Rainbow 70	70	71
Rainbow 105	70	106





Rainbow



Rainbow



# Romeo

*Design: Paolo Rizzato*



## Romeo



Art.	Size (cm)	h (cm)
Romeo	115 x 61	96









# Sirchester

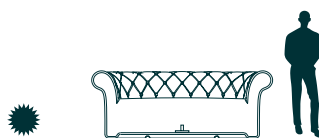
Design: Bazzicalupo / Mangiarotti

## Sirchester Divano / Sofa



Art.	Size (cm)	h (cm)
Sirchester SF	193 x 82	72

## Sirchester Divano / Sofa con luce / with light



Art.	Size (cm)	h (cm)
Sirchester SF/L	193 x 82	72
Sirchester SF/LR	193 x 82	72
Sirchester SF/LB	193 x 82	72

## Sirchester Poltrona / Armchair



Art.	Size (cm)	h (cm)
Sirchester AC	120 x 82	72

## Sirchester Poltrona / Armchair con luce / with light



Art.	Size (cm)	h (cm)
Sirchester AC/L	120 x 82	72
Sirchester AC/LR	120 x 82	72
Sirchester AC/LB	120 x 82	72









# Atmosfera

*Design: Serralunga*

ITA

**Metti una sera,  
la luna in giardino**

Fare luce vuol dire fare atmosfera, creare pretesti e situazioni. Una cena al chiaro di luna, con il bagliore di una lampada per esterni.

ENG

**Put the moon in your  
garden for the night**

To add light means to create the right ambience. A dinner by moonlight with the soft glow of outdoor lamps.

## Atmosfera



Art.	Size (cm)	h (cm)
600/L	71	69
600/LR	71	69
600/LB	71	69
601/L	55	53
601/LR	55	53
601/LB	55	53
602/L	40	38
602/LR	40	38
602/LB	40	38











**Ritagliarsi  
un momento,  
uno spazio  
per chiacchierare  
a bassa voce,  
in tranquillità:  
la notte porta  
consiglio...**

*Pause a moment,  
imagine a space  
for quiet conversation  
and pensive moments.  
When answers  
come to light...*





# Flame

*Design: Sebastian Bergne*

## Flame



Art.	Size (cm)	h (cm)
Flame/L	50	67,5
Flame/LR	50	67,5
Flame/LB	50	67,5











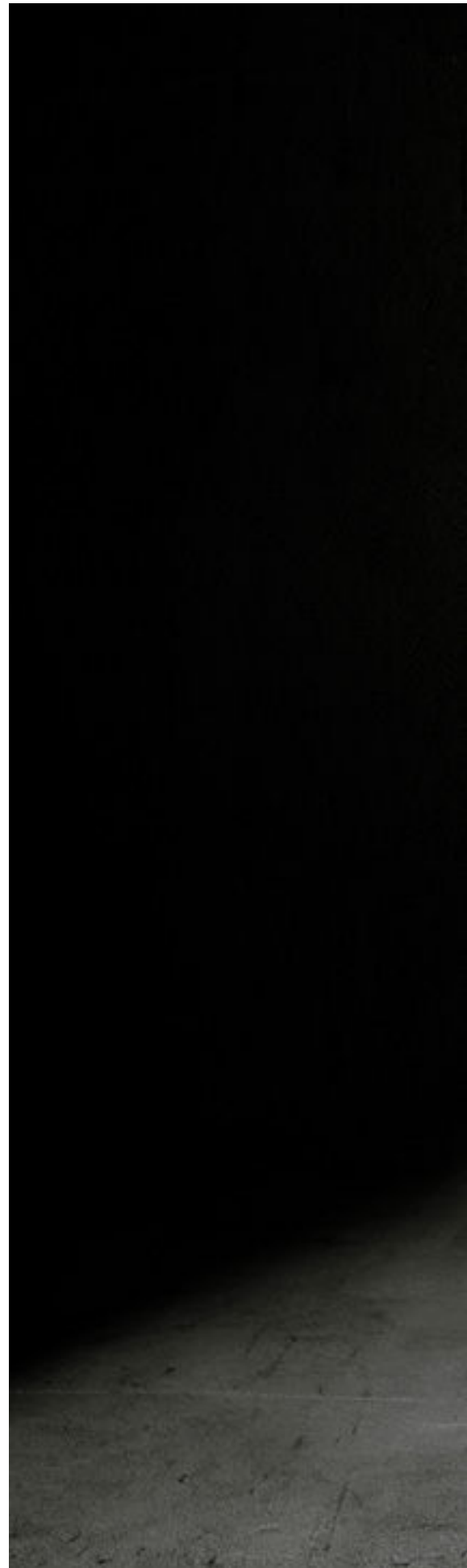
# Pic Nic

*Design: Joan Gaspar*

## Pic Nic



Art.	Size (cm)	h (cm)
Pic Nic/L	49	90
Pic Nic/LR	49	90
Pic Nic/LB	49	90









# Bordato Liscio

Design: Serralunga

## Bordato Liscio

- 619
- ◆ 614 615 616 617 618 619



Art.	Ø (cm)	h (cm)	Saucer Sottovaso	Int. Ø (cm)	Int. h (cm)	Litres (lt)
614	35,5	31	540	30	29	21
615	46	40	545	38,5	39,5	43
616	58	50	555	49,5	47	85
617	68	60	570	58	56	140
618	78	70	589	67	66	206
619	110	100	513	86	99	490

## Bordato Liscio con luce / with light



Art.	Ø (cm)	h (cm)	Int. Ø (cm)	Int. h (cm)	Litres (lt)
616/L	58	50	49,5	24,5	34
616/LR	58	50	49,5	24,5	34
616/LB	58	50	49,5	24,5	34
617/L	68	60	58	32	55
617/LR	68	60	58	32	55
617/LB	68	60	58	32	55
618/L	78	70	67	37	94
618/LR	78	70	67	37	94
618/LB	78	70	67	37	94
619/L	110	100	86	32	130
619/LR	110	100	86	32	130
619/LB	110	100	86	32	130





Bordato Liscio



Bordato Liscio led RGB







**Giocare con il vintage,  
con gli oggetti ri-trovati,  
dà un tono di calore al giardino.  
Basta poco: un giro al mercato  
dell'antiquariato, una lanterna,  
una cesta di vimini  
o una piccola voliera.**

*By combining vases with vintage  
and found objects you can  
breathe new life and colour into  
your garden. All it takes is a trip to  
the antique market, a lantern,  
a straw basket or a birdcage.*

**Giocare con  
le cromie  
per personalizzare  
gli spazi.**

*Personalize  
your environment  
by playing  
with colours.*



# Camelia

*Design: Serralunga*

ITA

## Affinità elettive

Un vaso dai tratti dolci, femminili. La semplicità senza tempo degli oggetti discreti, che si sposa anche con il segno forte del design contemporaneo.

ENG

## Elective affinities

A pot whose salient features are amiable and feminine. Timeless, simple and discreet objects that embrace the strong statement of contemporary design.

## Camelia

\* Vaso a parete  
Wall pot



Art.	Ø (cm)	h (cm)	Saucer Sottovaso	Int. Ø (cm)	Int. h (cm)	Litres (lt)
691*	45 x 30	40	-	38,5 x 26	38	13
693	39,5	35	540	35	34,5	13
694	47	38,5	550	40	38	23
695	51	44	555	45	43,5	29
696	56,5	48	565	50	47,5	37
697	68	59	570	59	58	63
698	53	80	555	45	79,5	68



# Cubotti

*Design: Nat Wave*

ITA

## Volumetrie essenziali

La realtà intorno a noi si compone di forme primarie come la sfera, il cilindro, il cono. Alla lezione del grande Cézanne si aggiunge il cubo, seguendo un'ispirazione volumetrica di espressione architettonica.

ENG

## Tactile Nuances

The surface, originally smooth, cold and very precise, begins to express its own materiality with all its natural characteristics, and its rough, faded finishes.

### Cubotti



Art.	Size (cm)	h (cm)	Int. Size (cm)	Int. h (cm)	Litres (lt)
335	38 x 38	89,5	31 x 31	34,5	16

### Cubotti con luce / with light



Art.	Size (cm)	h (cm)	Int. Size (cm)	Int. h (cm)	Litres (lt)
330/L	37 x 37	90	31 x 31	34,5	16
330/LR	37 x 37	90	31 x 31	34,5	16
330/LB	37 x 37	90	31 x 31	34,5	16
335/L	37 x 37	90	31 x 31	34,5	16
335/LR	37 x 37	90	31 x 31	34,5	16
335/LB	37 x 37	90	31 x 31	34,5	16
350/L	50 x 50	45	28 x 28	20	20
350/LR	50 x 50	45	28 x 28	20	20
350/LB	50 x 50	45	28 x 28	20	20
370/L	72 x 72	62	57,5 x 57,5	36,5	64
370/LR	72 x 72	62	57,5 x 57,5	36,5	64
370/LB	72 x 72	62	57,5 x 57,5	36,5	64







# Cubotti Deep

*Design: Nat Wave*

## Cubotti Deep



Art.	Size (cm)	h (cm)	Int. Size (cm)	Int. h (cm)	Litres (lt)
318 DEEP	18 x 18	16	18 x 18	11	1
330 DEEP	37 x 37	33	31,5 x 31,5	23,5	19
350 DEEP	50 x 50	44	44 x 44	34	55
370 DEEP	72 x 72	61,5	62 x 62	51	160









# Cup

*Design: Naoto Fukasawa*

ITA

## Nuovi paradigmi

Di ispirazione arcaica, come le ciotole scolpite nel legno. Linee pure, per un design semplice, discreto, che ha già il profumo di classico.

ENG

## New paradigms

Inspired by ancient wooden bowls. A clean simple and discreet design that already has the making of a classic.



## Cup



Art.	Ø (cm)	h (cm)	Saucer Sottovaso	Int. Ø (cm)	Int. h (cm)	Litres (lt)
445	47	25	555	38	20	19
446	48	40	555	40	36	40
447	70	58	-	58,5	51	135



**Leggere sfumature di colore in armonia tra loro,  
giochi di chiarezza e di nuove matericità.**



**Light nuances of colour in harmony with each other,  
playing with clarity and new materials.**

**Il balcone fiorito come soglia: la natura entra in casa e la rinnova con i suoi ritmi e colori, portando luce e vita. Anche in città.**



**A flourishing balcony acts as a doorway to nature that invigorates your house with rhythm and colour.**







# Fence

*Design: Raffaella Mangiarotti*

ITA

## Sognando la Francia

Assaggi di Provenza nelle forme tipiche del legno. Un vaso come una staccionata, reinterpretando in chiave moderna la "cassetta" dei fiori.

ENG

## Dreaming about France

A taste of provence expressed through the traditional shapes of wood. A vase like a fence, reinterpreting the classic flowerbox.



## Fence



Art.	Size (cm)	h (cm)	Saucer Sottovaso	Int. Size (cm)	Int. h (cm)	Litres (lt)
715	100 x 45	60	515	94 x 39	41	240
715 SMALL	45 x 35	60	-	39 x 29	58	80





## Fence

ITA Un leggero disegno connota la superficie, rendendola tridimensionale. Un vaso che si accosta facilmente ad ogni stile e ambiente.



ENG A simple design that is characterized by it's surface, making it three dimensional. A vase that effortlessly fits into all styles and environments.







# Kabin

Design: Luisa Bocchietto

ITA

## Sfumature tattili

La superficie da liscia, fredda e rigorosa torna ad esprimere la sua matericità: evocando la natura e le sue finiture grezze, indefinite.

ENG

## Tactile Nuances

The surface, originally smooth, cold and very precise, begins to express its own materiality with all its natural characteristics, and its rough, faded finishes.

### Kabin

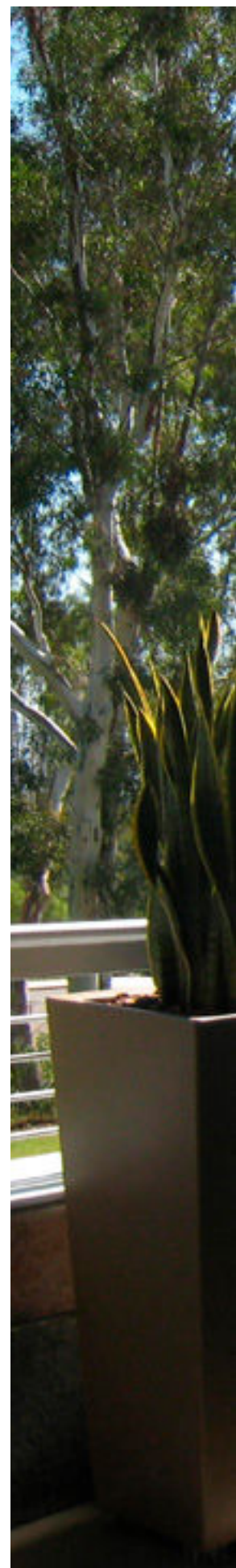


Art.	Size (cm)	h (cm)	Saucer Sottovaso	Int. Size (cm)	Int. h (cm)	Litres (lt)
KABIN 30	35 x 35	30	–	26 x 26	23	12
KABIN LONG	88 x 44	38	508	76 x 32	30	64
KABIN 39	45 x 45	39	503	35 x 35	31	30
KABIN 50	55 x 55	50	516	46 x 46	40	65
KABIN ALTO	35 x 35	70	–	28 x 28	25	18
KABIN MAXI	44 x 44	100	503	35 x 35	30	20
KABIN EXTRA	75 x 75	150	–	45 x 45	120	175

### Kabin con luce / with light



Art.	Size (cm)	h (cm)	Saucer Sottovaso	Int. Size (cm)	Int. h (cm)	Litres (lt)
KABIN ALTO/L	35 x 35	70	–	28 x 28	25	18
KABIN ALTO/LR	35 x 35	70	–	28 x 28	25	18
KABIN ALTO/LB	35 x 35	70	–	28 x 28	25	18
KABIN MAXI/L	44 x 44	110	–	35 x 35	30	20
KABIN MAXI/LR	44 x 44	110	–	35 x 35	30	20
KABIN MAXI/LB	44 x 44	110	–	35 x 35	30	20













# Liscio Siena

Design: Serralunga

ITA

## Profumo d'Italia

La bellezza delle proporzioni esatte, in contrasto con una superficie materica e naturale. Terre bruciate e colori in assonanza, con la morbidezza del cotto toscano.

ENG

## Scent of Italy

Beautiful and perfect proportions. in contrast to its natural surface. Burned earth and coordinated colours meet the delicacy of true Tuscan Terra-cotta.

### Liscio di Siena



Art.	Ø (cm)	h (cm)	Saucer Sottovaso	Int. Ø (cm)	Int. h (cm)	Litres (lt)
391	27	40,5	-	23,5	40	10
392	40	60,5	540	34	59	28
392/smoke	40	60,5	540	34	9,5	-
393	67,5	100	570	55,5	41	70/210
394	52,5	80	555	43,5	32	30/100

### Liscio di Siena con luce / with light



Art.	Ø (cm)	h (cm)	Saucer Sottovaso	Int. Ø (cm)	Int. h (cm)	Litres (lt)
393/L	67,5	100	-	55,5	41	70
393/LR	67,5	100	-	55,5	41	70
393/LB	67,5	100	-	55,5	41	70
394/L	52	80	-	43,5	32	30
394/LR	52	80	-	43,5	32	30
394/LB	52	80	-	43,5	32	30











ITA La pelle del vaso è increspata, come fosse lavorata a mano: la particolare lavorazione richiama un aspetto “non finito”.  
I toni spazzolati donano al vaso l’eleganza della ceramica.

ENG As if it were a beautiful piece of leather, handmade with a wrinkled pattern: this particular technique makes the pot seem “unfinished” but the brushed effect gives it an elegant ceramic look.

# Marcantonio

Design: Serralunga

ITA

## Movimento verticale

In un gioco di proporzioni e deformazioni, il vaso a doppio bordo viene reinterpretato, si alza, si stira, si allunga.

ENG

## Vertical movement

In a play of proportions and alterations, this double-rimmed pot is reinterpreted. It stands-up and stretches out.

### Marcantonio

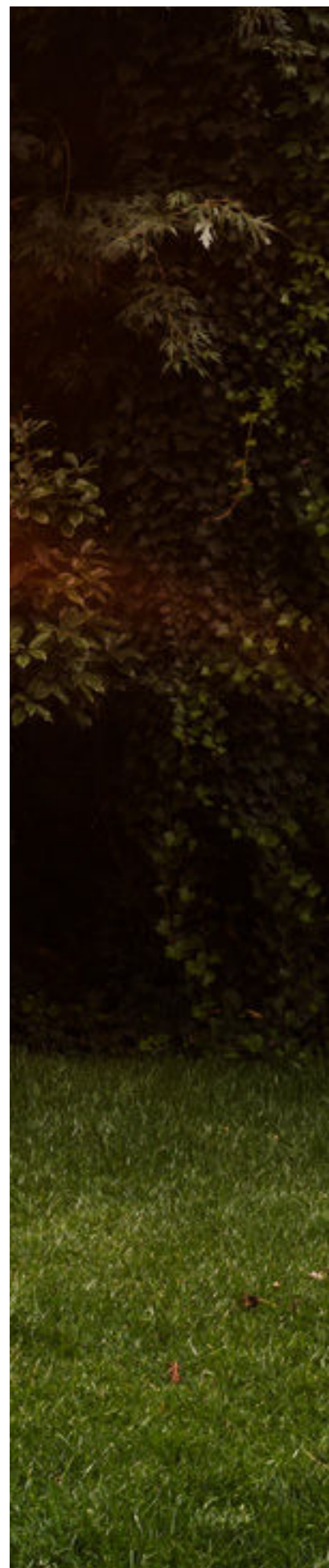


Art.	Ø (cm)	h (cm)	Saucer Sottovaso	Int. Ø (cm)	Int. h (cm)	Litres (lt)
608	39	90	540	33,5	86	60
608/smoke	39	90	540	32	8	-
611	50	120	-	45	117	130
612	63	150	-	56	144	270

### Marcantonio con luce / with light



Art.	Ø (cm)	h (cm)	Saucer Sottovaso	Int. Ø (cm)	Int. h (cm)	Litres (lt)
608/L	39	90	-	33,5	26	11
608/LR	39	90	-	33,5	26	11
608/LB	39	90	-	33,5	26	11
611/L	50	120	-	45	32	30
611/LR	50	120	-	45	32	30
611/LB	50	120	-	45	32	30
612/L	63	150	-	56	38,5	60
612/LR	63	150	-	56	38,5	60
612/LB	63	150	-	56	38,5	60
608smoke/L	39	90	-	32	8	-
608smoke/LR	39	90	-	32	8	-
608smoke/LB	39	90	-	32	8	-





# Marcantonio au mur

*Design: Serralunga*

## Marcantonio au mur



Art.	Ø (cm)	h (cm)	Saucer Sottovaso	Int. Ø (cm)	Int. h (cm)	Litres (lt)
611aumur	51,5 x 35	120	-	45x28,5	43	28

## Marcantonio au mur con luce / with light



Art.	Ø (cm)	h (cm)	Saucer Sottovaso	Int. Ø (cm)	Int. h (cm)	Litres (lt)
611aumur/L	51,5 x 35	120	-	45x28,5	43	28
611aumur/LR	51,5 x 35	120	-	45x28,5	43	28
611aumur/LB	51,5 x 35	120	-	45x28,5	43	28











# Memory Pot

Design: Marta Daza Fernandez

ITA

## Imperfetto naturale

Come la terra riarsa, la superficie del vaso si fa screziata, ispirandosi ai celebri mosaici di Gaudì. Per un effetto materico.

ENG

## Natural imperfection

Like sun-baked land, inspired by the famous Gaudì mosaics, the surface of the vase becomes veined as if it was real earth.

### Memory Pot



Art.	Ø (cm)	h (cm)	Int. Ø (cm)	Int. h (cm)	Litres (lt)
301	49	43	40	22,5	25/70
302	57	77,5	45	44,5	60/180

### Memory Pot con luce / with light



Art.	Ø (cm)	h (cm)	Int. Ø (cm)	Int. h (cm)	Litres (lt)
301/L	49	43	40	22,5	25/70
301/LR	49	43	40	22,5	25/70
301/LB	49	43	40	22,5	25/70
302/L	57	77,5	45	44,5	60/180
302/LR	57	77,5	45	44,5	60/180
302/LB	57	77,5	45	44,5	60/180





Memory Pot





# Neoclassic

Design: Serralunga

ITA

## Il classico contemporaneo

Un vaso dalle linee classiche e rigorose e la scomposta freschezza di una pianta di limoni.

ENG

## Contemporary classicism

A vase with classical and conservative lines with the freshness and beauty that comes from the natural irregularity of a lemon tree.

### Neoclassic cassetta liscia



Art.	Size (cm)	h (cm)	Saucer Sottovaso	Int. Size (cm)	Int. h (cm)	Litres (lt)
708	80x35	33,5	508	72,5 x 29,5	31,5	72
710	100x47	42	511	91,5 x 39,5	39,5	141

### Neoclassic doppio bordo



Art.	Ø (cm)	h (cm)	Saucer Sottovaso	Int. Ø (cm)	Int. h (cm)	Litres (lt)
645	45	40	-	39	39	32
650	50	45	545	44	43,5	49
660	57	50	555	50	48,5	66
670	67	55	570	59,5	53	109
685	85	71	599	77	69	231
1000	100	88	513	91,5	86	415

### Neoclassic quadro liscio



Art.	Size (cm)	h (cm)	Saucer Sottovaso	Int. Size (cm)	Int. h (cm)	Litres (lt)
745	47 x 47	42	516	38,5 x 38,5	39,5	67
766	60 x 60	60	-	52,5 x 52,5	57,5	174
788	80 x 80	80	-	70 x 70	76,5	414

**A ciascuna pianta,  
il suo vaso: in una moltitudine  
di sfumature, proprio  
come in natura.**

*Each plant and its vase:  
in a multitude of different  
shades, just like nature.*









# Newpot

Design: Paolo Rizzatto

ITA

## Teorie cromatiche

Coniugando la storia ed il contemporaneo si ottiene il meglio da entrambi: come in un'alternanza di normalità e sorpresa, misura e creatività, colore e neutralità.

ENG

## Chromatic theories

By combining history and contemporary styles, you can obtain the best of the two: an alternation of usual and unexpected events, moderation and creativity, colour and neutrality.

### Newpot



Art.	Ø (cm)	h (cm)	Saucer Sottovaso	Int. Ø (cm)	Int. h (cm)	Litres (lt)
NEWPOT 23	23	23	-	19	21	4
NEWPOT 28	28	28	DINGHY27	23	24	7
NEWPOT 34	34	34	DINGHY27	28	30	12
NEWPOT 40	40	40	DINGHY32	34	35	20
NEWPOT 50	50	50	DINGHY39	42	44	40
NEWPOT 60	60	60	DINGHY49	50	53	65
NEWPOT 70	70	70	DINGHY49	59	61	110
NEWPOT 90	90	90	DINGHY69	75	60	185
NEWPOT ALTO	35	90	DINGHY32	28	35	13
NEWPOT MAXI	44	120	DINGHY39	37	40	40

### Newpot con luce / with light



Art.	Ø (cm)	h (cm)	Saucer Sottovaso	Int. Ø (cm)	Int. h (cm)	Litres (lt)
NEWPOT ALTO/L	35	90	-	28	35	13
NEWPOT ALTO/LR	35	90	-	28	35	13
NEWPOT ALTO/LB	35	90	-	28	35	13
NEWPOT MAXI/L	44	120	-	37	40	40
NEWPOT MAXI/LR	44	120	-	37	40	40
NEWPOT MAXI/LB	44	120	-	37	40	40





Newpot





Newpot



# Pot Au Mur

*Design: Ecal / Nicolas Le Moigne*

## Pot Au Mur



Art.	Size (cm)	h (cm)	Int. Ø (cm)	Int. h (cm)	Litres (lt)
Pot Au Mur	47,5 x 45	90	36	40	25









# Torre

Design: Serralunga

ITA

## Pezzi d'arredo

Anche il vaso più básico può arredare una stanza. Basta una nota di colore e la pianta giusta: giocando con gli accostamenti alla ricerca dell'armonia cromatica.

ENG

## Furniture pieces

Even a basic pot can furnish a room. To achieve a chromatic harmony, all that is needed is a touch of colour, the right plant and the proper combination.

### Torre



Art.	Size (cm)	h (cm)	Saucer Sottovaso	Int. Size (cm)	Int. h (cm)	Litres (lt)
705	45 x 45	50	504	39 x 39	47,5	80
740	38 x 38	70	503	32,5 x 32,5	66,5	63
749	42 x 42	90	503	35,5 x 35,5	87	120
755	55 x 55	100	516	46 x 46	95,5	200

### Torre con luce / with light



Art.	Size (cm)	h (cm)	Saucer Sottovaso	Int. Size (cm)	Int. h (cm)	Litres (lt)
705/L	45 x 45	50	–	39 x 39	25	25
705/LR	45 x 45	50	–	39 x 39	25	25
705/LB	45 x 45	50	–	39 x 39	25	25
740/L	38 x 38	70	–	32,5 x 32,5	30	16
740/LR	38 x 38	70	–	32,5 x 32,5	30	16
740/LB	38 x 38	70	–	32,5 x 32,5	30	16
749/L	42 x 42	90	–	35,5 x 35,5	27	25
749/LR	42 x 42	90	–	35,5 x 35,5	27	25
749/LB	42 x 42	90	–	35,5 x 35,5	27	25
755/L	55 x 55	100	–	46 x 46	40,5	67
755/LR	55 x 55	100	–	46 x 46	40,5	67
755/LB	55 x 55	100	–	46 x 46	40,5	67





**Usare la luce  
per segnalare  
percorsi, ingressi:  
con l'eleganza  
e la praticità  
di un vaso.**

*You can easily make  
path lights and signal  
entrances thanks  
to your elegant  
and practical pots.*



# Tubini

*Design: Nat Wave*

ITA

## Basico contemporaneo

Una composizione di figure primarie, di ispirazione volumetrica: forme pure, come architetture industriali semplici ed essenziali.

ENG

## Basic contemporaneity

A combination of primary shapes inspired by geometric figures and basic industrial archetypes.

### Tubini

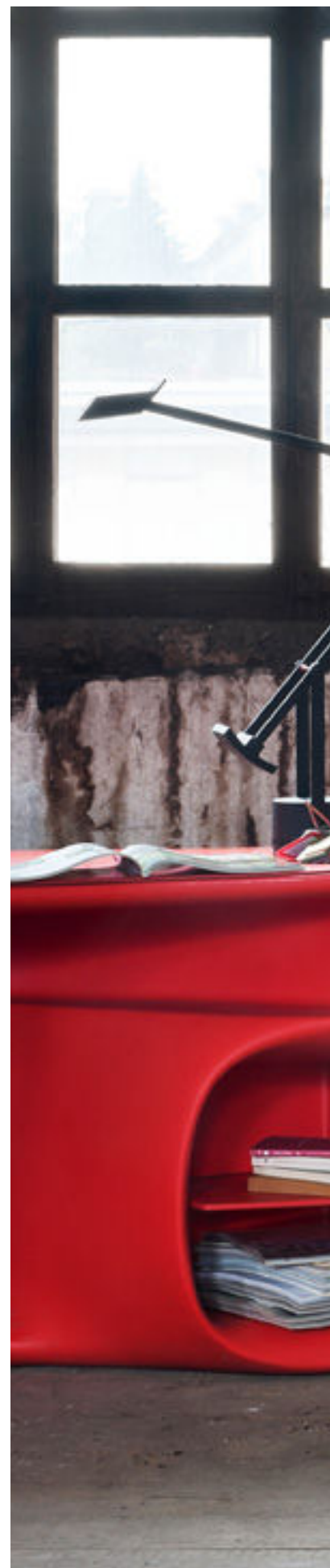


Art.	Ø (cm)	h (cm)	Int. Ø (cm)	Int. h (cm)	Litres (lt)
345	50	48	34,5	24	14
346	46	90	31	35,5	16

### Tubini con luce / with light



Art.	Ø (cm)	h (cm)	Int. Ø (cm)	Int. h (cm)	Litres (lt)
345/L	50	48	34,5	24	14
345/LR	50	48	34,5	24	14
345/LB	50	48	34,5	24	14
346/L	46	90	31	35,5	16
346/LR	46	90	31	35,5	16
346/LB	46	90	31	35,5	16









## Tubini

ITA Come ricoperta da granelli di sabbia, la superficie di questi vasi fa sua l'ispirazione materica propria dei vasi Serralunga 1825.



ENG As if it was covered in sand, the surface of these pots is perfectly aligned with the philosophy that pertains to Serralunga 1825 and that gives emphasis to the expression of the materials.

# Vaso rettangolare O/E

*Design: Serralunga*

ITA

## Confine naturale

Un vaso lungo e sottile può creare ambienti e dividerne altri: un separè verde, come una porta tra il dentro e il fuori.

ENG

## Natural boundary

A long and thin pot can create environments and separate some others: a green divider, just like a door between indoor and outdoor.

### Vaso rettangolare O/E



Art.	Size (cm)	h (cm)	Int. Size (cm)	Int. h (cm)	Litres (lt)
722	93,5x26,5	70	86,5x19,5	16	18/155

### Vaso rettangolare O/E con luce / with light



Art.	Size (cm)	h (cm)	Int. Size (cm)	Int. h (cm)	Litres (lt)
722/L	93,5 x 26,5	70	86,5 x 19,5	16	18/155
722/LR	93,5 x 26,5	70	86,5 x 19,5	16	18/155
722/LB	93,5 x 26,5	70	86,5 x 19,5	16	18/155







Vaso rettangolare O/E



# Decorati

*Design: Serralunga*

ITA

## New bucolics

I vasi di sempre, belli come sempre. Anzi, di più: colori pastello tono su tono creano nuove atmosfere bucoliche, tra il giardino all'inglese e la campagna italiana.

ENG

## New bucolics

Everlasting pots, as beautiful as always and now even more: by matching pastel colours you can create new country environments somewhere between English gardens and the Italian countryside.





















## Scheda tecnica

### Technical information

#### Decorati / Calice decorato

Design Serralunga



Art.	Ø (cm)	h (cm)	Saucer Sottovaso	Int. Ø (cm)	Int. h (cm)	Litres (lt)
231	42	38	-	29,5	37	12

#### Decorati / Calice fogliato

Design Serralunga



Art.	Ø (cm)	h (cm)	Saucer Sottovaso	Int. Ø (cm)	Int. h (cm)	Litres (lt)
229	50	60	-	37	55	25

#### Decorati / Cassetta fogliata

Design Serralunga



Art.	ø (cm)	h (cm)	Saucer Sottovaso	Int. Size (cm)	Int. h (cm)	Litres (lt)
450	51,5x19,5	18,5	450/S	48 x 16,5	17,5	12
460	60x30	27	506	57 x 26	25	30
470	70x32	28,5	507	67 x 29	27	40

#### Decorati / Ciotola Giulia

Design Serralunga



Art.	Ø (cm)	h (cm)	Saucer Sottovaso	Int. Ø (cm)	Int. h (cm)	Litres (lt)
227	66	25	540	57	22	20



**Decorati / Colonna foglie**

Design Serralunga



Art.	Ø (cm)	h (cm)	Saucer Sottovaso
309	35x35	75	-
309 smoke	35x35	75	-



**Decorati / Festonato**

Design Serralunga



Art.	Ø (cm)	h (cm)	Saucer Sottovaso	Int. Ø (cm)	Int. h (cm)	Litres (lt)
935	35	30	540	28,5	28,5	11
940	40	35	540	33	34,5	20
945	45	40	545	37	39	30
950	50	45	550	44	43	40
955	55	46	555	48	45	51
965	65	55	565	57	53	85
975	75	60	589	67	61	130
999	100	80	599	87	78	280

**Decorati / Festonato maior**

Design Serralunga



Art.	Ø (cm)	h (cm)	Saucer Sottovaso	Int. Ø (cm)	Int. h (cm)	Litres (lt)
994	130	82	513	116,5	80	500

**Decorati / Orcio**

Design Serralunga



\* Con cachepot with Cachepot



Art.	Ø (cm)	h (cm)	Saucer Sottovaso	Int. Ø (cm)	Int. h (cm)	Litres (lt)
904*	54	68	-	26	24	10
907*	68	75	-	29	24	15

### Decorati / Orcio festonato

Design Serralunga



Art.	Ø (cm)	h (cm)	Saucer Sottovaso	Int. Ø (cm)	Int. h (cm)	Litres (lt)
903	60	50	555	41	48,5	70

### Decorati / Quadro fiore

Design Serralunga



Art.	Size (cm)	h (cm)	Saucer Sottovaso	Int. Size (cm)	Int. h (cm)	Litres (lt)
988	35 x 35	32	503	26,5 x 26,5	31,5	35
981	42 x 42	40	504	31 x 31	38,5	65

### Decorati / Rettangolo festonato

Design Serralunga



Art.	Size (cm)	h (cm)	Saucer Sottovaso	Int. Size (cm)	Int. h (cm)	Litres (lt)
985	50 x 22	24	505	42,5 x 19	21,5	15
906	60 x 30	25	507	52,5 x 24	21,5	27
980	80 x 35	32	508	69 x 25	32	50
910	100 x 42	40	510	88 x 32	38,5	110

### Decorati / Uva spina

Design Serralunga



Art.	Ø (cm)	h (cm)	Saucer Sottovaso	Int. Ø (cm)	Int. h (cm)	Litres (lt)
441	42	32	540	34,5	30,5	21
451	52	40	550	44	38	38

# Graniglia

*Design: Serralunga*

ITA

## Sfumature tattili

La superficie da liscia, fredda e rigorosa torna ad esprimere la sua matericità: evocando la natura e le sue finiture grezze, indefinite.

ENG

## Tactile Nuances

The surface, originally smooth, cold and very precise, begins to express its own materiality with all its natural characteristics, and its rough, faded finishes.





ITA

La texture riporta alla memoria dei vasi antichi, all'enfasi della materia e alla bellezza della pietra.

ENG

This texture reminds you of ancient pots, an extravagant taste that highlights its own material and emphasizes the beauty of stone.

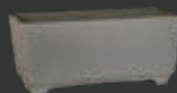
Graniglia / Ciotola ruvida



Art.	Ø (cm)	h (cm)	Saucer Sottovaso	Int Ø ( cm)	Int. h (cm)	Litres (lt)
251	42	20	540	36,5	19	10
252	51	24	545	46	22	20



Graniglia / Rettangolare ruvida



Art.	Size (cm)	h (cm)	Saucer Sottovaso	Int. Size (cm)	Int. h (cm)	Litres (lt)
260	60 x 25	30	506	53 x 20,5	27	28
280	80 x 31	35	508	71 x 24,5	31	56



POTS

# Millerighe

*Design: Serralunga*

ITA

## L'utile e il dilettevole

Un classico che resta, sempre. È il colore che fa la differenza: picchi cromatici e toni su tono, per accostamenti seriali inaspettati.

ENG

## Duty and pleasure

An everlasting classic. Here the colour makes the difference: chromatic highlights and matching tones mixed together for unexpected combinations.



## Scheda tecnica

### Technical information

#### Millerighe alto

Design Serralunga



Art.	Size (cm)	h (cm)	Saucer Sottovaso	Int. Size (cm)	Int. h (cm)	Litres (lt)
846	42x42	54	504	37 x 37	57	70

#### Millerighe angolo

Design Serralunga



Art.	Size (cm)	h	Saucer Sottovaso	Int. Size (cm)	Int. h (cm)	Litres (lt)
845	41 x 41	60	-	48,5 x 34	52,5	48

#### Millerighe angolo orizzontale

Design Serralunga



Art.	Size (cm)	h (cm)	Saucer Sottovaso	Int. Size (cm)	Int. h (cm)	Litres (lt)
849	43 x 43	40	-	51,5 x 36,5	37	40

**Millerighe parete**  
Design Serralunga



Art.	Size (cm)	h (cm)	Saucer Sottovaso	Int. Size (cm)	Int. h (cm)	Litres (lt)
865	61 x 35	54	-	54 x 29	51,5	55

**Millerighe quadrato**  
Design Serralunga



Art.	Size (cm)	h (cm)	Saucer Sottovaso	Int. Size(cm)	Int. h (cm)	Litres (lt)
830	35 x 35	35	503	30 x 30	32,5	28
840	43 x 43	40	504	38 x 38	38,5	50
805	50 x 50	50	516	45 x 45	48	90

**Millerighe rettangolare**  
Design Serralunga



Art.	Size (cm)	h (cm)	Saucer Sottovaso	Int. Size(cm)	Int. h (cm)	Litres (lt)
850	50x22	23	505	44x17	22	12
860	60x28	27	506	54,5 x 22,5	24,5	26
808	83x35	35	508	74,5x28	33	70
810	100x43	40	510	91x35	37,5	110
815	110x50	50	515	107,5 x 45	47,5	180



Informazioni  
tecniche

Technical  
information

## Colori Standard / Standard Colors



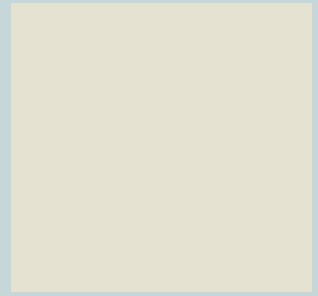
Bianco  
WH



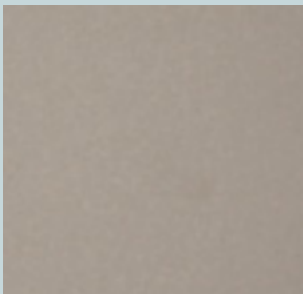
Neutro Luce  
NT



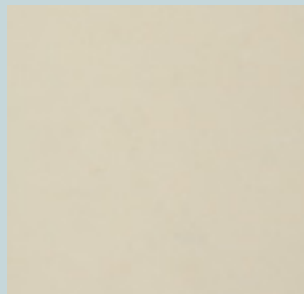
Neve di San Candido  
IWH



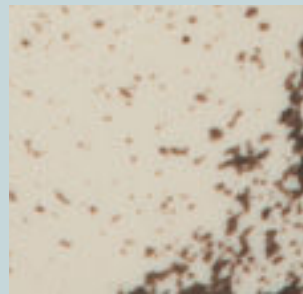
Gesso di Bologna  
WH5



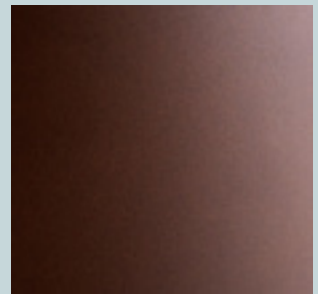
Tortora di Torino  
TO



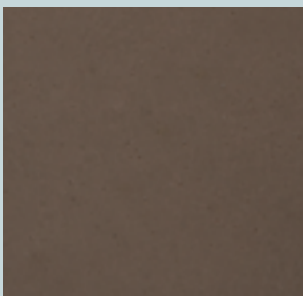
Pietra di Matera  
IV AV



Coffee Delavè  
ICA \*



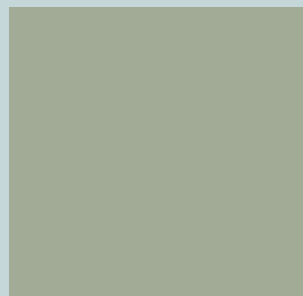
Corten  
COR \*



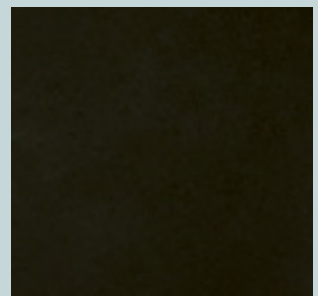
Castoro  
TC2



Pietra delle Dolomiti  
GG



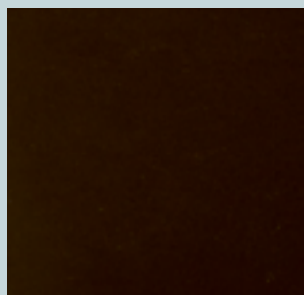
Salvia di Sardegna  
SAV



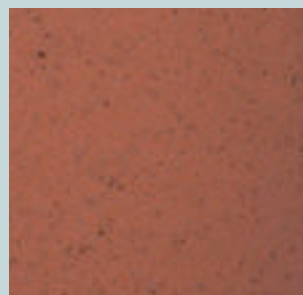
Antracite di Sardegna  
ANT



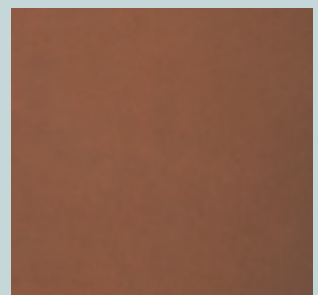
More di Rovo  
BK



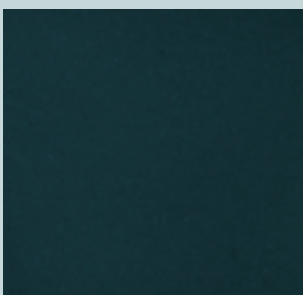
Terracotta scura  
TC4



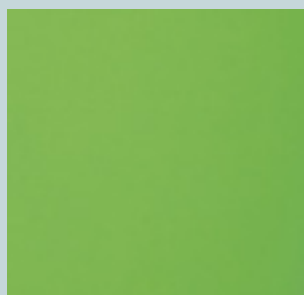
Impruneta classica \*  
IMP



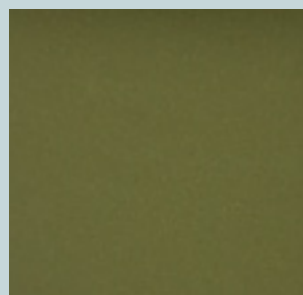
Terracotta Toscana  
TC



Verde Pavone  
WP



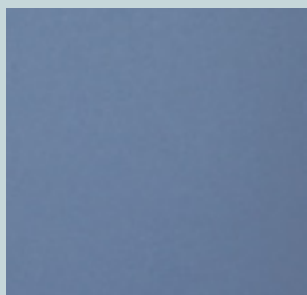
Apple Green  
AG



Olive di Cerignola  
VOC

\* finitura spatolata non uniforme  
irregular spatula finish not  
uniform

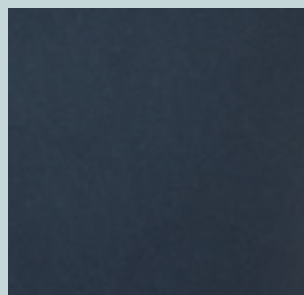
## Colori / Colors



Acqua della Maddalena  
AQM



Azzurro di Provenza  
AZP



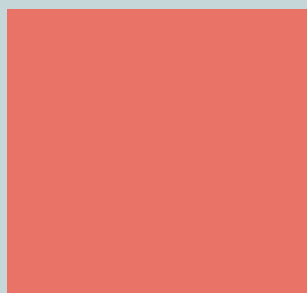
Blu di Portofino  
BLP



Origano di Sardegna  
VMA



Rosso  
RO

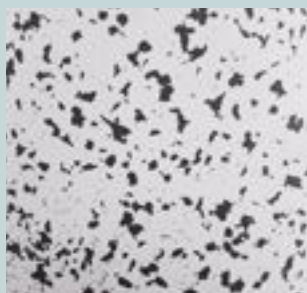


Corallo  
COL

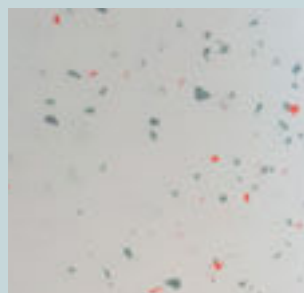
## Special nuances



Marmo  
MAR



Patchy  
WB



Patchy  
WAC



Eco  
ECO



Dalmata  
DAL

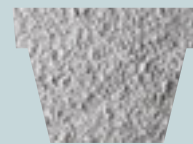
## Finiture superficiali / Surface finishing



**Superficie liscia**  
Smooth surface



**Superficie graffiata**  
Scratched surface



**Superficie Ruvida**  
Rough surface



**Lampada a bulbo**  
Light bulb  
(L)

Colorazione / Color 6400°K



**Led**  
Led  
(LED)

Colorazione / Color tra 6000 e 6500°K



**Led Ricaricabile**  
Rechargeable led  
(LB)

Colorazione / Color tra 5800 e 6500°K

## Istruzioni per invasatura / Potting instructions

### — Interno

Riempire il vaso con 1/3 in altezza di argilla espansa, posizionare uno strato di tessuto drenante e completare il riempimento con terriccio idoneo per la pianta da invasare. L'argilla espansa svolge la funzione di riserva d'acqua, trattenendo l'umidità in eccesso e rilasciandola nel caso essa sia insufficiente.

### — Indoor

Fill the pot with 1/3 in height of expanded clay, put a draining cloth and complete filling with soil suitable for the plant to pot. Expanded clay has the function of water reservoir, holding excess wet and releasing it in case it is insufficient.

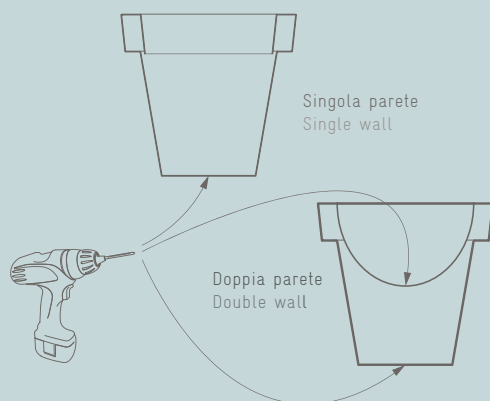


### — Outdoor

Il nostri vasi possono anche essere utilizzati come dei vasi di terracotta, praticando con un comune trapano un foro sul fondo del vaso (foratura Ø 6 mm circa). I vasi in doppia parete devono essere forati nella parte interna e sul fondo.

### — Outdoor

Our pots can be used like terracotta pots, drilling the bottom part (hole Ø about 6 mm). Double wall pots must be drilled in the inner and in the bottom part.

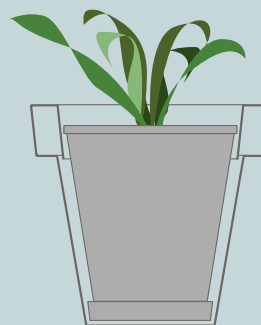


### — Portavaso

Infine i nostri vasi possono essere utilizzati come cachepot (portavaso). Sugeriamo l'utilizzo di un semplice vaso iniezione (plastica) con relativo sottovaso (opzionale).

### — Cachepot

Finally, our pots can be used like cachepot. We suggest the use of an injection pot with relative saucer (optional).



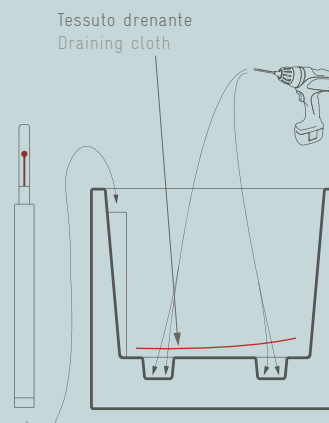
### — Cubotti Deep

I Cubotti Deep, oltre a poter essere utilizzati per indoor, outdoor e come cachepot, hanno la possibilità di fungere da riserva d'acqua. In questo caso è necessario forare in più punti la parte interna del vaso (foratura Ø 6mm circa) e procedere all'invasatura indoor.

Questi vasi sono predisposti con un foro per il rabbocco dell'acqua, che può essere utilizzato anche per l'alloggiamento di un indicatore di livello.

### — Cubotti Deep

Cubotti Deep, besides being able to be used for indoor, outdoor and like cachepot, can be used like a water reservoir. In this case you have to drill in more points the inner part of the pot (hole Ø about 6 mm) insert expanded clay, a draining cloth and then soil suitable for potting the plant. This vases are designed with a hole for refill water, that can be used to contain a water-level indicator.



Foro per il rabbocco dell'acqua e l'alloggiamento del galleggiante (non fornibile)

Hole for water refilling and containing the water-level indicator (not included)

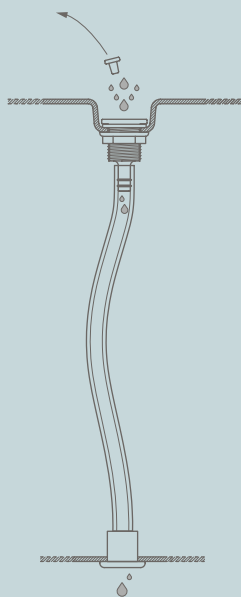
## Drenaggio e fissaggio a terra / Water drainage and ground fixing

### — Sistema di drenaggio

Tutti i vasi illuminati sono dotati di sistema per il drenaggio dell'acqua. Rimuovere il tappo all'interno del vaso per far defluire l'acqua.

### — Water drainage system

All illuminated pots are equipped with a water drainage system. Remove the inner stopper to drain water.



### — Fissaggio a terra

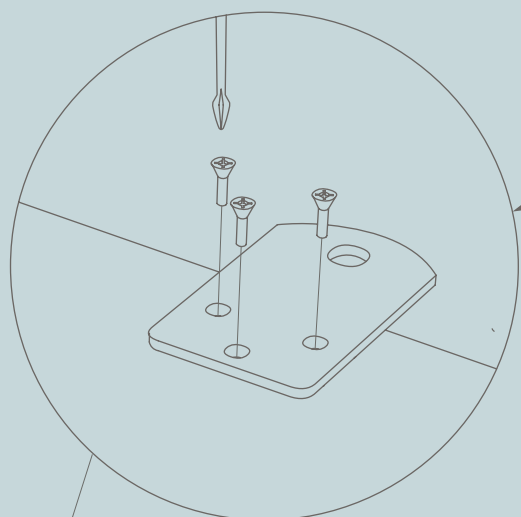
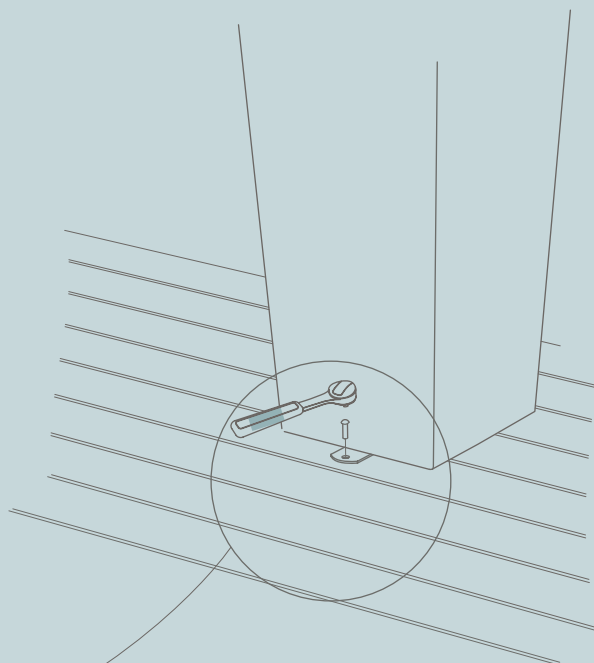
I prodotti possono essere fissati a terra tramite piastre in acciaio inox AISI 316. I tasselli per l'ancoraggio non sono inclusi nel kit, ma devono essere acquistati in base al tipo di pavimentazione su cui si desidera fissare il prodotto.

Si consigliano 3 piastre per i vasi tondi e 2/4 piastre per i vasi quadrati e rettangolari.

### — Ground fixing

Products can be fixed to the ground with AISI 316 stainless steel plates. Rawplugs are not included in this kit, they must be bought according to the ground where you want to fix the product.

We suggest 3 plates for round pots and 2/4 plates for square and rectangular pots.



Fondo del vaso  
Pot's bottom

## Material / Material

---

### – Resistenza UV

**I nostri colori sono resistenti all'azione sbiadente provocata dai raggi UV della luce solare.**

#### – UV resistance

Our colours are resistant to fading action caused by solar light's UV rays.

---

### – Resistenza agli urti

**La struttura molecolare del PE polietilene rende i manufatti stampati con questo materiale naturalmente resistenti agli urti.**

#### – Collision Resistance

The molecular structure of PE polyethylene makes products moulded with this raw material naturally collision-proof.

---

### – Resistenza termica

**I nostri prodotti resistono ad un ampio range di temperature e si adattano bene all'uso outdoor in tutte le stagioni.**

#### – Thermal Resistance

Our products resist a large temperatures' range and they are suitable for outdoor usage in all seasons.

---

### – 100% Riciclabili

**Il PE polietilene utilizzato per realizzare i nostri prodotti è completamente riciclabile.**

#### – 100% Recyclable

PE polyethylene used for realize our products is totally recyclable.

---

### – Manutenzione

**Evitare accumuli di polvere o di sporco sulle superfici e pulire periodicamente il prodotto con un panno umido imbevuto di sapone di marsiglia o detersivi liquidi neutri, meglio se diluiti in acqua. Evitare l'uso di alcool etilico o di detersivi contenenti, anche in piccole quantità, acetone, trielina ed ammoniaca (solventi in generale).**

**La finitura laccata (disponibile solo per alcuni articoli) può essere utilizzata all'esterno ma è più sensibile ai graffi; per questo motivo utilizzare una pasta tipo Polish, strofinando delicatamente con ovatta.**

#### – Maintenance

Remove dust and dirty from plastic surfaces and clean periodically the product with a damp cloth soaked in neutral liquid soap, better if diluted in water. Avoid the use of ethanol or any liquid containing, even in small amounts, acetone, trichloroethylene and ammonia (solvents in general). Laquered finish is suitable for outdoor usage, but it is more sensitive to scratches; for this reason use a polish cleaner, cleaning gently with a soft tissue.

---

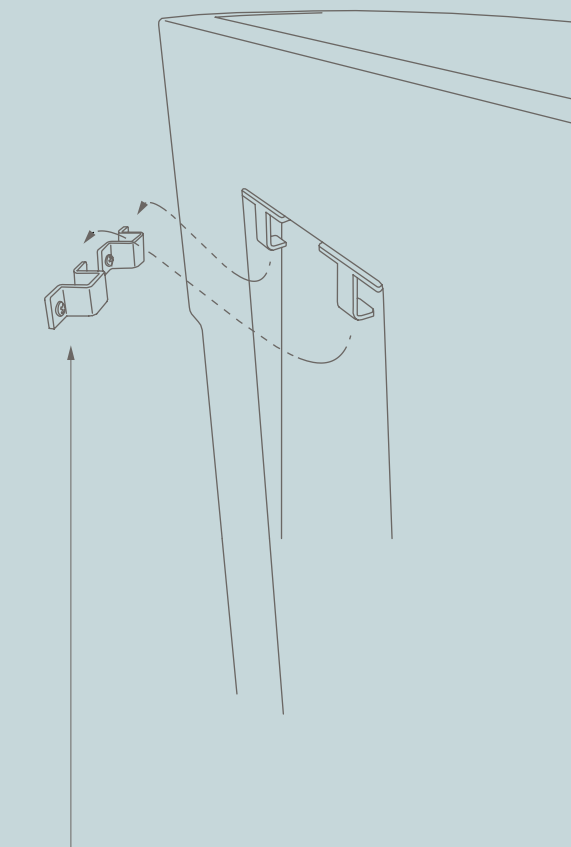
### – Fissaggio Marcantonio au mur

**Il vaso viene fornito con due ganci in acciaio inox AISI 316. È resistente agli agenti atmosferici, al cloro, anti-corrosione, adatto in ambiente salino. Tasselli a muro non compresi. Acquistate i tasselli più adatti al tipo di muro su cui andrete a fissare il vaso (mattoni forati, calcestruzzo, cartongesso, etc.).**

#### – Marcantonio au mur wall fixing

The pot is provided with a hook in stainless steel AISI 316. It's resistant to wheather, chlorine, corrosion and suitable in saline environment. Nogs not included.

Buy the nogs suited for the type of wall on which you are going to fix the pot (bricks, concrete, plasterboard, etc.).



Fissare i ganci al muro

Fix hooks to the wall

## Impianti luce / Lighting systems

### — Impianto luce a risparmio energetico

Energy saving bulb 20W (E27) - 220/240V (110/220V) - 50/60HZ-Class II

Cavo nero 3 m

Lampadina fornita non assemblata

Protezione IP67

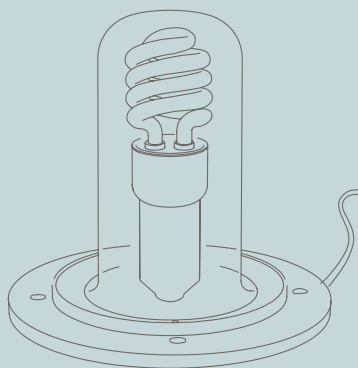
— Energy saving lighting system

Energy saving bulb 20W (E27) - 220/240V (110/220V) - 50/60HZ-Class II

3 m black wire

Bulb included but not assembled

IP67 protection



### — Impianto luce led RGB

9W RGB LED - 100/240V - 50/60Hz - Class II

cavo nero 3 m

Lampada fornita non assemblata

Pilotabile con telecomando a RF per sequenza colori

Protezione IP67

— RGB led lighting system

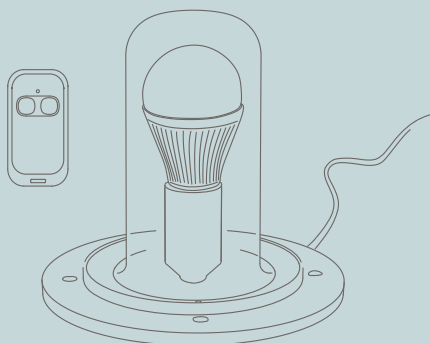
9W RGB LED - 100/240V - 50/60Hz - Class II

3 m black wire

Led bulb included but not assembled

Operated by RF remote control for colours sequence

IP67 protection



### — Impianto luce led RGB wireless Bluetooth (Energy A class).

1,2 W RGB LED - batteria al litio 3.7 V, 1750 mAh.

Autonomia: fino a 20 ore.

Tempo ricarica: 6 ore.

Stazione di ricarica: input AC 100-240 V - 50/60 Hz,

Output DC 5 V - PER USO INTERNO.

Pilotabile con app da cellulare per sequenza colori, oppure con pulsanti sul fondo dell'impianto.

Protezione IP68.

— Wireless RGB Bluetooth led lighting system (Energy A Class).

1,2 W RGB LED - lithium battery 3.7 V, 1750 mAh.

Autonomy: up to 20 hours.

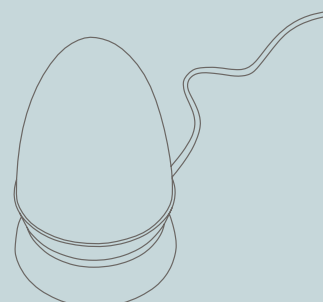
Charging time: 6 hours.

Charging station: AC input 100-240 v - 50/60 hz,

DC output 5 v - for indoor usage.

Operated by mobile app for colours sequence or buttons on the bottom of the lighting system.

IP68 Protection



**Protezione IP67:** Protezione totale alla penetrazione di corpi solidi e polveri. Protezione contro l'immersione momentanea in acqua per 30 minuti ad 1 metro di profondità.

**Protezione IP68:** Protezione totale alla penetrazione di corpi solidi e polveri. Protezione contro l'immersione permanente in acqua ad 1 metro di profondità.

**IP67 protection:** total protection against solid corps and powders penetration. Protection against water immersion for 30 minutes at 1 meter deep.

**IP68 protection:** total protection against solid corps and powders penetration. Protection against permanent water immersion at 1 meter deep.





## Colophon

### Serralunga s.r.l.

Via Serralunga, 9  
13900 Biella  
Tel. +39 0152435711  
Fax +39 01531081  
info@serralunga.com

### Outlet

Via Serralunga 9  
13900 Biella  
Tel. +39 0152435711  
info@serralunga.com

### Photography

Federico Villa  
Steve Wilson  
Andrea Tonella  
Archivio Serralunga

### Location

Biella: Castello di Moncavallo di Vigliano  
Biellesse, Palazzo Lamarmora, Serralunga srl.  
Milano: Arbol Gallery Milano, Biblioteca  
della moda, Ristorante 4cento, Ristorante  
l'Assassino.  
Novara: Agriturismo La capuccina.

### Printed

©2019, Serralunga  
100% made in Italy

Serralunga è membro ADI Associazione per  
il Disegno Industriale.

—

Serralunga is member of ADI Industrial  
Design Association.

I prodotti Serralunga sono stati esposti in  
numerosi musei e collezioni permanenti tra  
le quali: Serpentine Gallery London, Musée  
d'art contemporain di Montreal, Centre  
George Pompidou a Parigi, Museo del design  
Triennale di Milano, Museo d'Arte Moderna  
di Trieste.

—

Serralunga vases have been exhibited  
and included in museums and permanent  
collections world wide including: Serpentine  
gallery London, Musée d'art contemporain  
de Montreal, Centre George Pompidou Paris,  
Triennale Design Museum Milano, Modern  
Art Museum Trieste.



**SERRALUNGA**

[www.serralunga.com](http://www.serralunga.com)