



- 002 FIMAR: L'AZIENDA
- 004 LE CASE FIMAR
- 006 VILLA CONFALONIERI / *COUNTRYSIDE*
- 058 APPARTAMENTO MONTE NERO / *CITY*
- 102 VILLA TERRAGNI / *LAKE*
- 148 CASA PEREGO / *HILL COUNTRY*

## IL SISTEMA MODULARE E SU MISURA FIMAR

---

Ispirazione e dinamismo.  
Creatività e qualità.  
Fimar esprime al meglio la capacità di caratterizzare gli spazi abitativi attraverso un approccio inedito, basato sulla volontà di creare ambienti unici, dove estetica e materiali definiscono nuovi percorsi d'arredo, dove il "su misura" diventa elemento fondamentale per tracciare una progettualità votata al gusto, alla personalizzazione ed alla declinazione su diversi stili e contesti.

Il Sistema Fimar diventa sinonimo di assoluta flessibilità ed, in ogni realizzazione, la ricerca si pone come elemento centrale dello sviluppo.

Tra design ed innovazione.  
Tra comfort e funzionalità. Estendere il pensiero dell'interior design per proporre qualcosa di nuovo, capace di valorizzare spazi di qualsiasi dimensione, espressione inequivocabile del Made in Italy e di una cultura e di una tradizione radicate.

## THE MODULAR, MADE-TO-MEASURE SYSTEM BY FIMAR

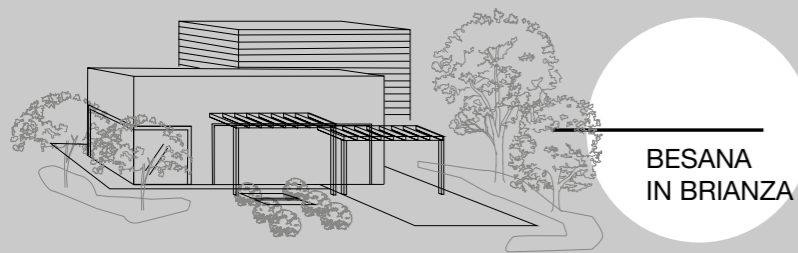
---

*Inspiration and vigour.  
Creativity and quality.  
Fimar adeptly shows an ability to add character to any living space using an approach not seen before.  
This approach is based on a desire to create unique spaces, where aesthetics and materials cover new ground in furniture design, where the concept of 'custom-made' is the key to putting together a design that favours taste, customisation and an ability to adapt to different styles and contexts.*

*Fimar is synonymous with absolute flexibility, and research is always the central element in developing every composition.*

*Design and innovation.  
Comfort and functionality. The aim is to extend the idea of interior design to offer something new, something that makes the best of spaces of any size, an unmistakable example of made-in-Italy production and of strongly rooted culture and tradition.*

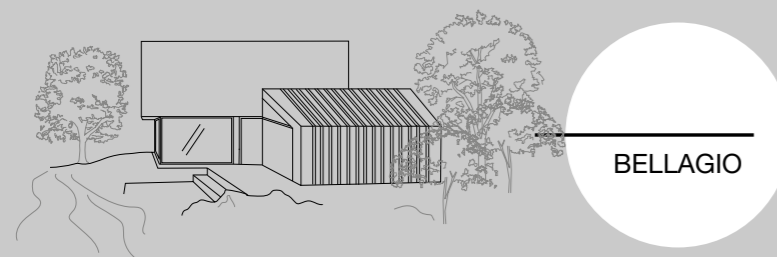
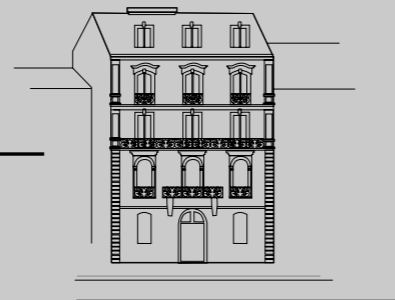
# LE CASE FIMAR



BESANA  
IN BRIANZA



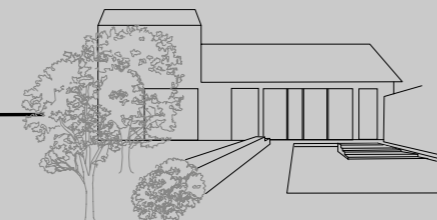
MILANO



BELLAGIO



MONTEVECCHIA



## QUATTRO CONTESTI, QUATTRO FILOSOFIE ABITATIVE.

Contesti abitativi, case che diventano portavoce di design, stile, passione e gusto. Ognuna di esse si racconta attraverso immagini di spazi studiati per il comfort dell'abitare. Si scoprono le diverse proposte Fimar per ogni ambiente ed esigenza.

## FOUR DIFFERENT CONTEXTS, FOUR LIFESTYLE PHILOSOPHIES.

Different living contexts, homes, become representations of design, style, passion and taste. Each one tells its own story through images of spaces designed around living comfort. Discover Fimar's solutions to suit any space and requirement.



FIMAR	SPAZIO-SPACE	LAT 45°42'8" N - LONG 9°17'40" W
	BESANA IN BRIANZA - CAMPAGNA BRIANZOLA	

## UN VIAGGIO DENTRO LA NATURA

*A JOURNEY THROUGH NATURE*

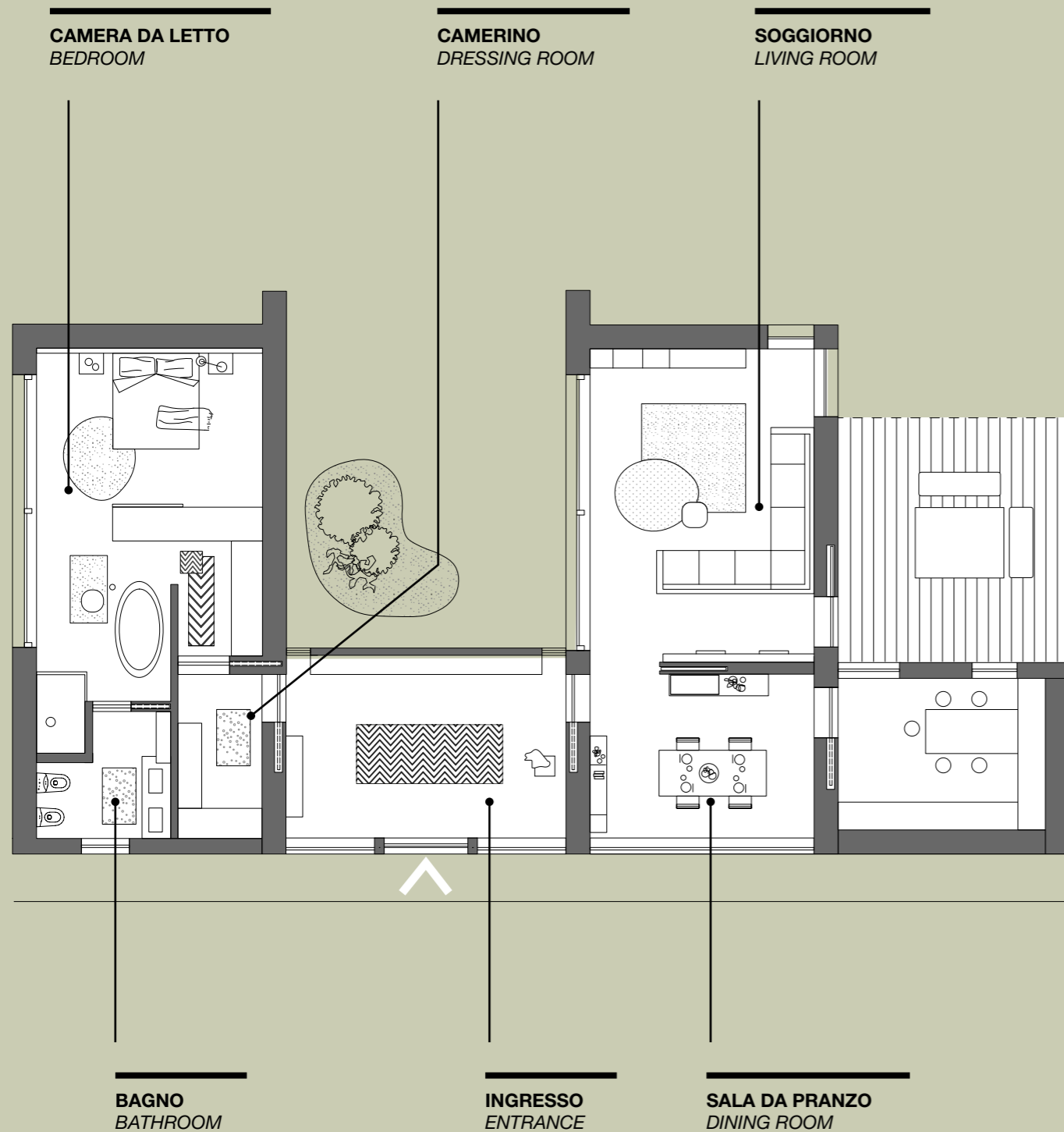
---

Luci, materiali e cromie  
richiamano un contesto  
naturale in un abbinamento  
contemporaneo e funzionale.

---

*Lights, materials and colours  
evoke natural surroundings in a  
contemporary, functional mix.*





## IL PROGETTO - THE PROJECT

# VILLA CONFALONIERI

La villa, posizionata in un contesto naturale di grande impatto visivo da preservare e valorizzare, si sviluppa su un progetto ben articolato ed in perfetta simbiosi con lo spirito della Brianza.

L'ingresso è dominato da una importante libreria Edis in legno di olmo Piombo che raccoglie ricordi di viaggio e di cultura. Passando per la zona pranzo, troviamo una proposta innovativa di Rebel System che si inserisce con equilibrio nell'architettura dell'ambiente.

Il soggiorno, con lo specifico progetto di Side System, è un'alternanza di materiali e gioco di pieni e vuoti che danno vita a prodotti dinamici e al contempo sofisticati.

La zona notte è collegata all'ingresso da uno spogliatoio (camerino) con

importante boiserie Rebel System ed eleganti porte scorrevoli a tutt'altezza, che ribadiscono la capacità e la qualità della lavorazione e dello stile Fimar.

A seguire troviamo un grande spazio dedicato al riposo creato in perfetta simbiosi con il paesaggio esterno. Il bagno razionalista e senza tempo è ben inserito nell'ambiente che lo circonda.

*This villa is located in high-impact natural surroundings to be preserved and enjoyed. It opens out according to a highly structured design, in perfect harmony with the Brianza area of Lombardy.*

*The entrance features a bold Edis bookcase in Piombo elm wood which embraces memories of journeys and cultures. Moving on through the dining area, an innovative Rebel System solution is integrated harmoniously into the architecture of the space.*

*The living room, with its own Side System arrangement features alternating materials and open and closed spaces which make for dynamic yet sophisticated*

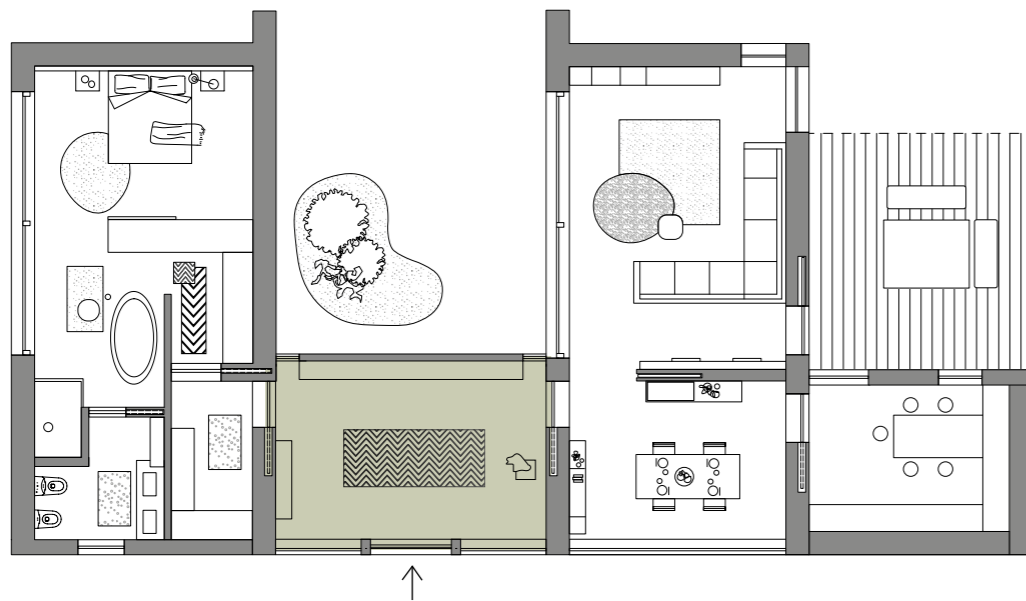
*products.*

*The bedroom is connected to the entrance via a dressing room featuring bold Rebel System panelling and elegant, full-length sliding doors which confirm the skill and quality of Fimar's production techniques and style.*

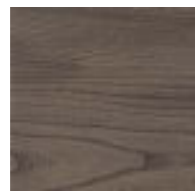
*Next comes a large relaxation space, created in perfect harmony with the outdoors. The bathroom is both practical and timeless, fitting in well with its surrounding environment.*

## INGRESSO

ENTRANCE



### FINITURE - FINISHES



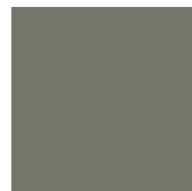
OLMO PIOMBO



ACQUERELLO  
PRUGNA



BASALTO



FUMO

All'ingresso troviamo un importante sistema modulare che offre diverse possibilità contenitive sfruttando al meglio lo spazio. Elementi divisori in metallo laccato e legno sono configurabili in base alle esigenze.

*In the entrance, a large modular unit offers a wealth of storage options, making the best use of the space. Lacquered metal and wooden partitions can be configured according to need.*













Lo spessore differenziato delle ante ed il prezioso legno di olmo spazzolato catturano lo sguardo di chi osserva.

*The doors with different thicknesses and an elegant brushed elm wood finish catch the eye.*







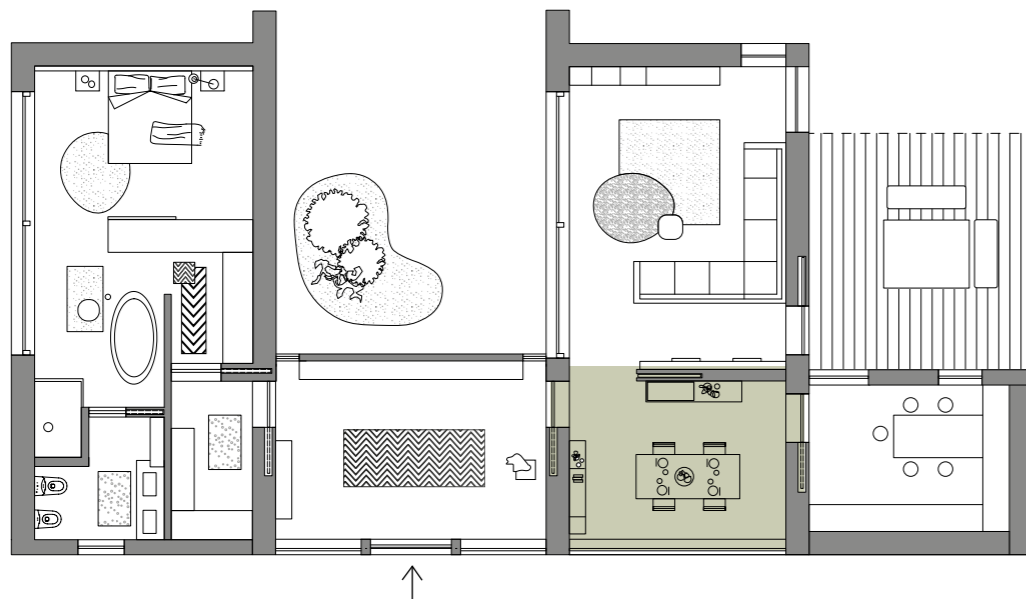
**Un semplice percorso di mensole Side System in finitura Acquerello Prugna arricchisce e rende funzionale la zona ingresso.**

*A simple arrangement of Side System shelves in an Acquerello Prugna finish add the finishing functional touch to the entrance space.*

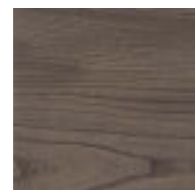


## SALA DA PRANZO

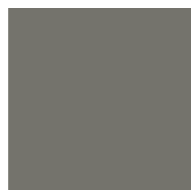
DINING ROOM



### FINITURE - FINISHES



OLMO PIOMBO



FUMO



POMICE



KAKI

La sala da pranzo è interpretata con Rebel System da una serie di volumi che creano un movimento armonico avvolto di colori tenui e naturali.

*The dining area features a Rebel System composition made up of different shapes that create a balanced flow of soft, natural colours.*









Il design si configura attraverso il dinamismo delle diverse profondità degli elementi e mediante l'impiego di materiali differenti.

*The design shines through the dynamism of the elements' different depths and the use of different materials.*



La madia di Rebel System, composta da vani a giorno e contenitori con ante, contribuisce a creare uno spazio elegante e funzionale.

*The Rebel system sideboard with doors and open compartments adds a touch of elegance and practicality to the room.*



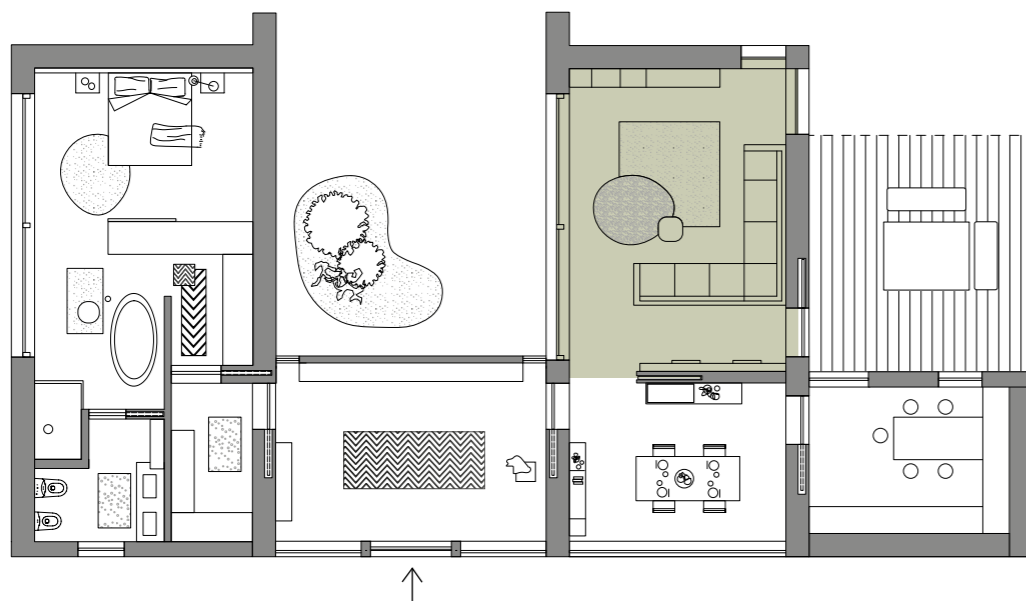


**Colori, texture, materiali  
rassicuranti e distensivi.  
Si respira una sensazione  
di vero comfort abitativo.**

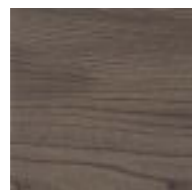
*Colours, textures, and materials that  
are both reassuring and relaxing.  
All this ensures true comfort  
and cosiness.*

## SOGGIORNO

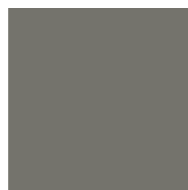
LIVING ROOM



### FINITURE - FINISHES



OLMO PIOMBO



FUMO



POMICE



KAKI

La composizione del soggiorno si caratterizza attraverso volumi e livelli differenti. Elementi sospesi e in appoggio creano il giusto spazio per rendere completo Side System con porta TV Rack Flag.

*The living room arrangement features different volumes and levels. Floating and standalone elements create the right space to complete the Side System with a Rack Flag TV stand.*









Il dinamico sviluppo verticale della libreria pensile Side System, accostato ai contenitori, consente la creazione di composizioni inedite.

*The vertical development of the Side System hanging bookcase next to the storage units helps create new compositions.*











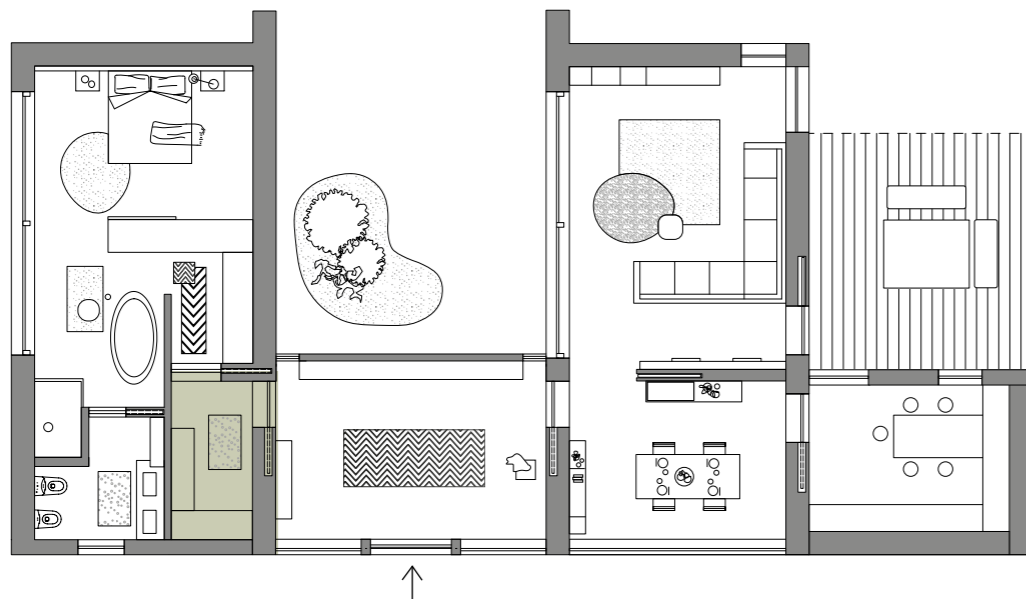
**Architetture essenziali in un  
gioco di vuoti e pieni in perfetta  
armonia tra loro.  
È questo lo spirito progettuale  
della libreria pensile Side System.**

*Essential architecture where solid and empty  
volumes create perfect harmony.  
This is the spirit of the Side System hanging  
bookcase.*

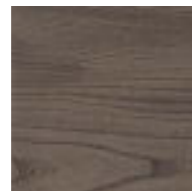


## CAMERINO

DRESSING ROOM



### FINITURE - FINISHES



OLMO PIOMBO



ACQUERELLO  
INVERNO



FUMO

Dall'ingresso si accede a una zona raccolta ad uso privato o degli ospiti, dove lo spazio è creato appositamente per il contenere, lasciando invariati gusto e eleganza del progetto Villa Confalonieri.

*The entrance opens to a storage space (private or for guests), which leaves the taste and elegance of the Villa Confalonieri intact.*







Soluzioni eleganti e funzionali, facilmente accessibili, sfruttando al massimo le capacità progettuali e produttive Fimar nel comporre spazi particolari e su misura. La boiserie in Olmo Piombo lega l'accesso alla zona notte tramite un'apertura con stessa finitura.

*Elegant, functional, and accessible solutions fully exploit Fimar's design and production expertise to create unique, tailor-made settings. The Piombo Elm wood panelling leads into the bedroom area through an opening that features the same finish.*

Organizzazione razionale e valorizzazione di ogni ambiente.

*Rational organisation to enhance the value of each room.*





Soluzioni su misura consentono di sfruttare al meglio lo spazio a disposizione.

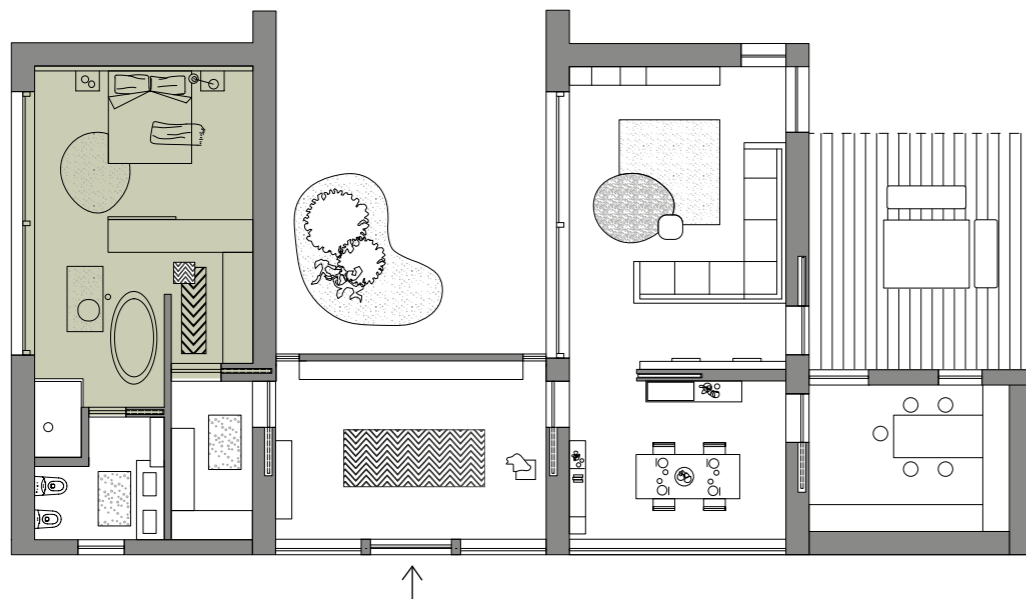
*Bespoke solutions that allow you to fully exploit all the space available.*





## CAMERA DA LETTO

BEDROOM



### FINITURE - FINISHES



OLMO PIOMBO



ACQUERELLO  
INVERNO



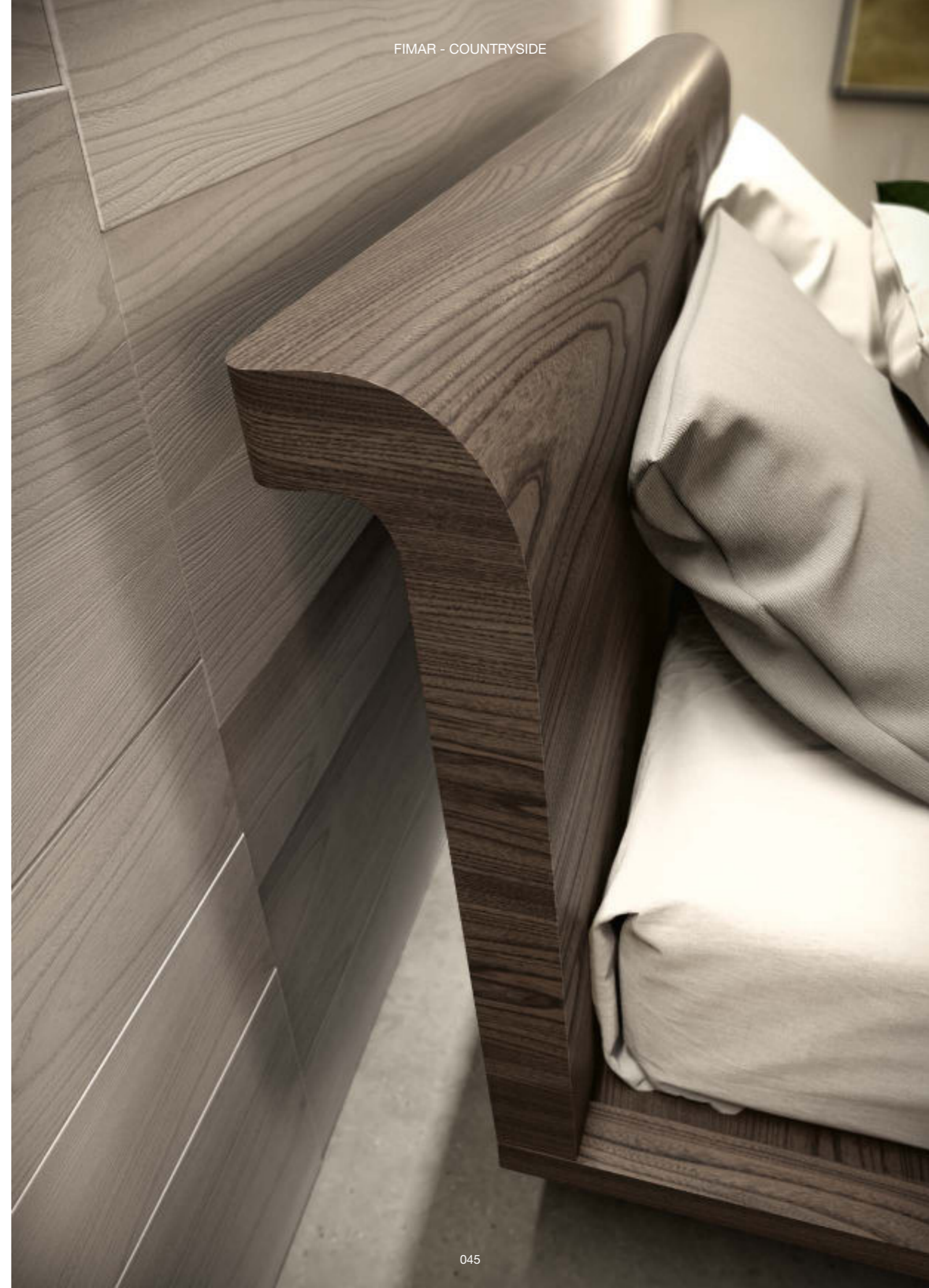
BASALTO



FUMO

L'anticamera è divisa dalla zona letto da pannellature che si fondono con l'armadiatura ad ante battenti in finitura Laccato Opaco Fumo.

*The anteroom is separated from the bedroom through panelling that matches the wardrobes with hinged doors and Fumo Matt Lacquer finish.*





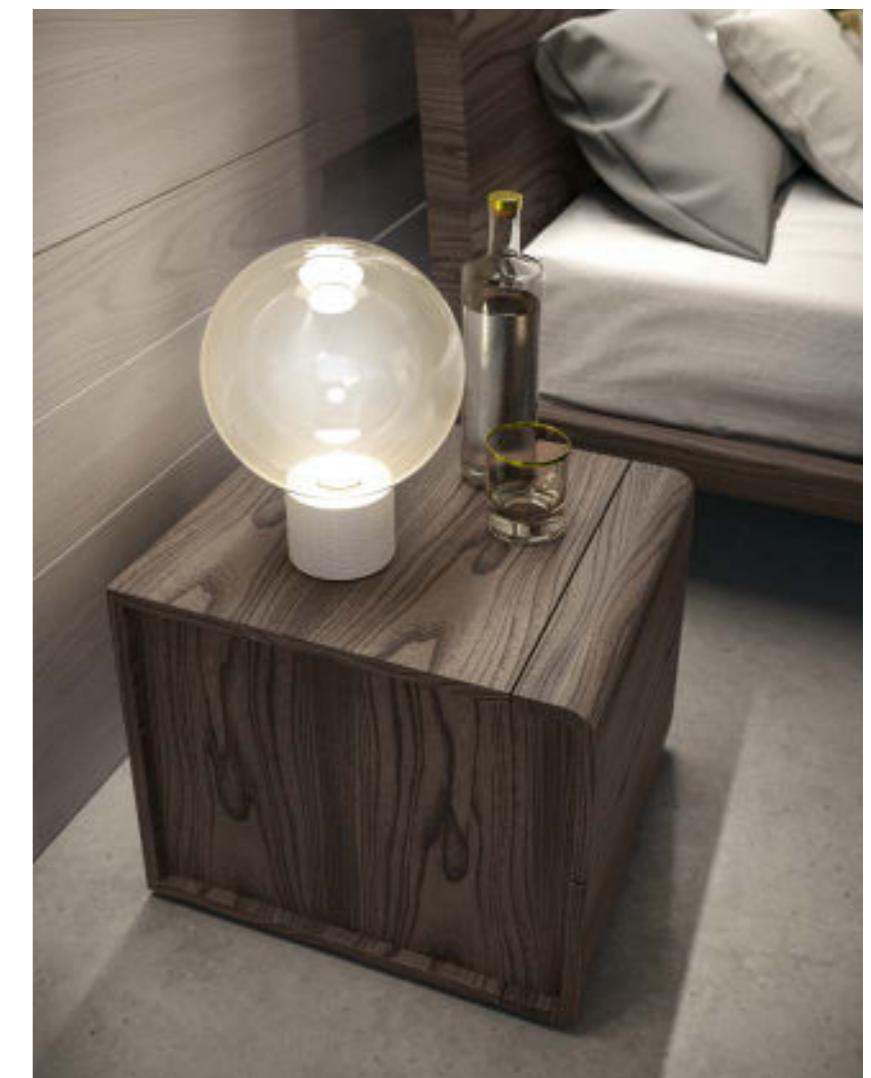






Entrando in camera l'importante letto Volo in finitura Olmo Piombo si fonde col sistema boiserie in acquerello Inverno caratterizzando l'intera parete con giochi di profondità e luce.

*In the bedroom, the Volo bed with Piombo Elm finish matches the Inverno wood panelling with Acquerello finish, creating depth and light effects over the entire wall.*



Forme morbide a contrasto con elementi più razionali.

*Rounded shapes create a contrast with the more rational elements.*



Un armadio elegante e contenitivo con nuove funzioni legate al relax,  
come l'anta scorrevole Sipario che, con un semplice gesto,  
svela lo spazio TV.

*An elegant and roomy wardrobe incorporates new features  
for your relaxation, such as the Sipario sliding door,  
which unveils the TV with one touch.*



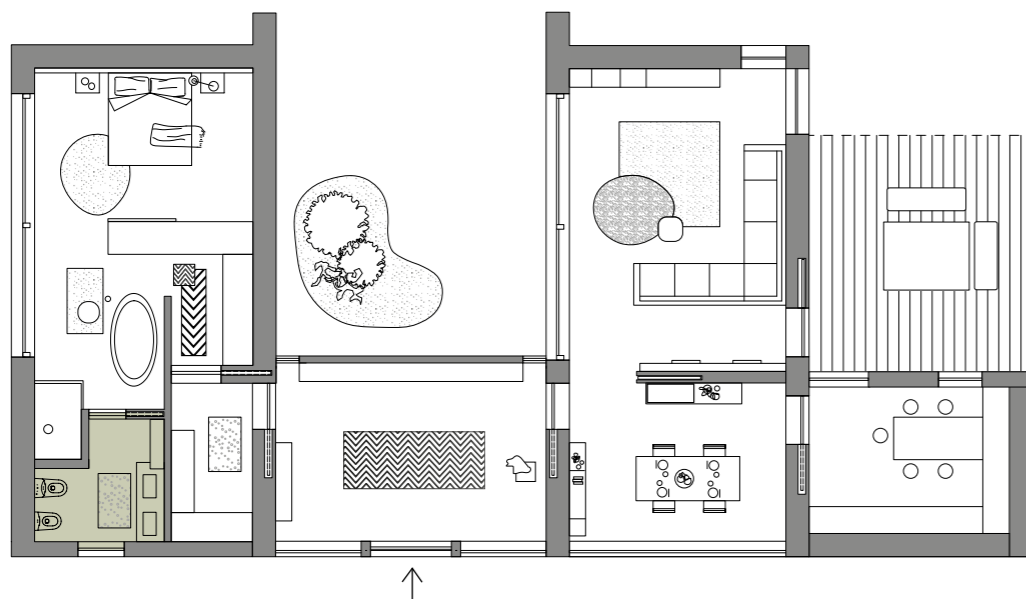




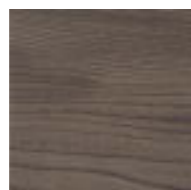


## BAGNO

BATHROOM



### FINITURE - FINISHES



OLMO PIOMBO



OCRA

Il bagno padronale con accesso dalla camera è stato realizzato con Side System. Un progetto semplice, razionale e di grande funzionalità.

*The en suite bathroom was made with the Side System. A simple, rational, and extremely functional project.*











FIMAR	SPAZIO-SPACE	LAT 45°27'51" N - LONG 9°11'22" W
	MILANO - CITTÀ METROPOLITANA	

# ATMOSFERE ESCLUSIVE

*AN EXCLUSIVE SPACE*

---

Eleganza ed ospitalità dominano la scena. Ricercatezza ed una sorta di stile esclusivo ci accompagnano dentro ogni ambiente.

---

*Elegance and hospitality take centre stage. Each room oozes a sophisticated and exclusive style.*



IL PROGETTO - THE PROJECT

# APPARTAMENTO MONTE NERO

Un moderno appartamento nel cuore di Milano. Eleganza e sobrietà per un intervento di ristrutturazione in controtendenza rispetto al mutamento della Milano della Moda, che recupera il gusto dei migliori interni borghesi del capoluogo lombardo.

In questo stabile degli anni '30, affacciato su Porta Romana, nessuna concessione alla decorazione ma un piglio realista e misurato che opera sulla struttura attraverso interventi che fanno la differenza senza produrre alterazioni. Le finiture prescelte trascrivono in chiave contemporanea materiali e soluzioni tipiche delle case milanesi.

La particolarità degli ambienti, legno di rovere per i pavimenti, calce rasata e cornici in gesso alle pareti si legano agli arredi con finitura olmo per dare una

nuova immagine dello spazio con un netto richiamo alla naturalità. Gli arredi fissi integrati nelle partizioni murarie concorrono alla definizione delle zone incrementando gli spazi. Il progetto nasce da una specifica richiesta di arredo su misura.

*A modern apartment in the heart of Milan. Elegance and simplicity are the distinctive features of an unusual restoration operation, which draws inspiration from the interiors of Milan's most beautiful bourgeois homes and sets itself apart from the other changes in the Capital of Fashion.*

*In this building of the 1930s overlooking Porta Romana, there is no room for frills or décors. Only a pragmatic and moderate attitude that translates into interventions that make all the difference without altering the original structure.*

*The finishes give a contemporary twist to the materials and solutions typically used for Milan's housing.*

*The features of the rooms – oak flooring, Venetian stucco and gypsum cornices*

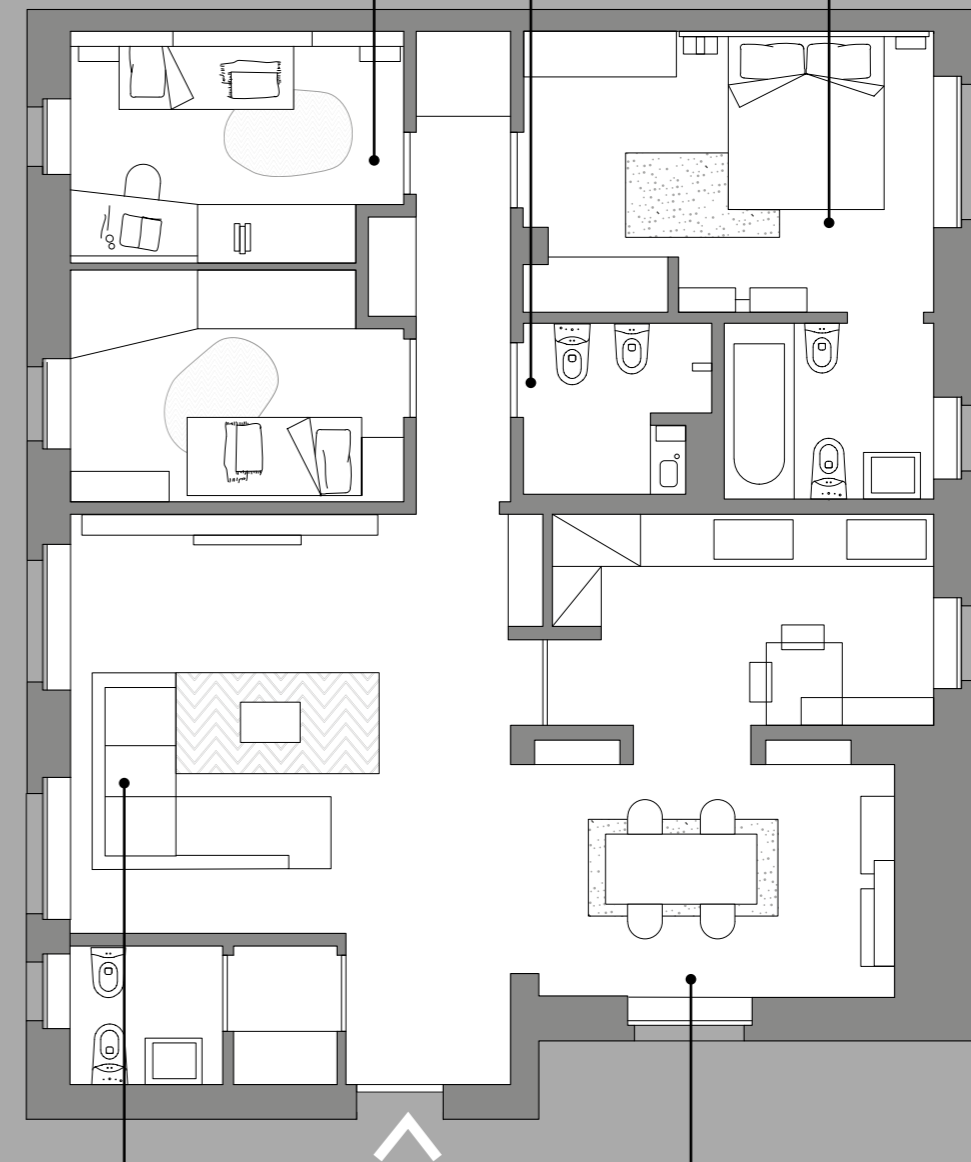
*– blend with the oak finish furniture, thereby adding a natural touch to the setting. The fixed furnishings integrated into the partitions help define the areas and increase the space. This project stems from a specific request for bespoke furniture.*

120 M<sup>2</sup>

CAMERA DA LETTO  
BEDROOM

BAGNO  
BATHROOM

CAMERA DA LETTO  
PADRONALE  
MASTER'S BEDROOM



SOGGIORNO  
LIVING ROOM

SALA DA PRANZO  
DINING ROOM





**SOGGIORNO**

LIVING ROOM



## FINITURE - FINISHES



OLMO LAVA



POMICE

Nella zona living: parete attrezzata sospesa, libreria usata anche come piano d'appoggio per l'ingresso e abbinata, con stessa finitura Olmo Lava, le porte di tutto l'appartamento.

*The living area features a floating wall unit and a bookcase used as a support surface for the entrance. Both match the doors of the entire apartment, which have the same Lava Elm finish.*





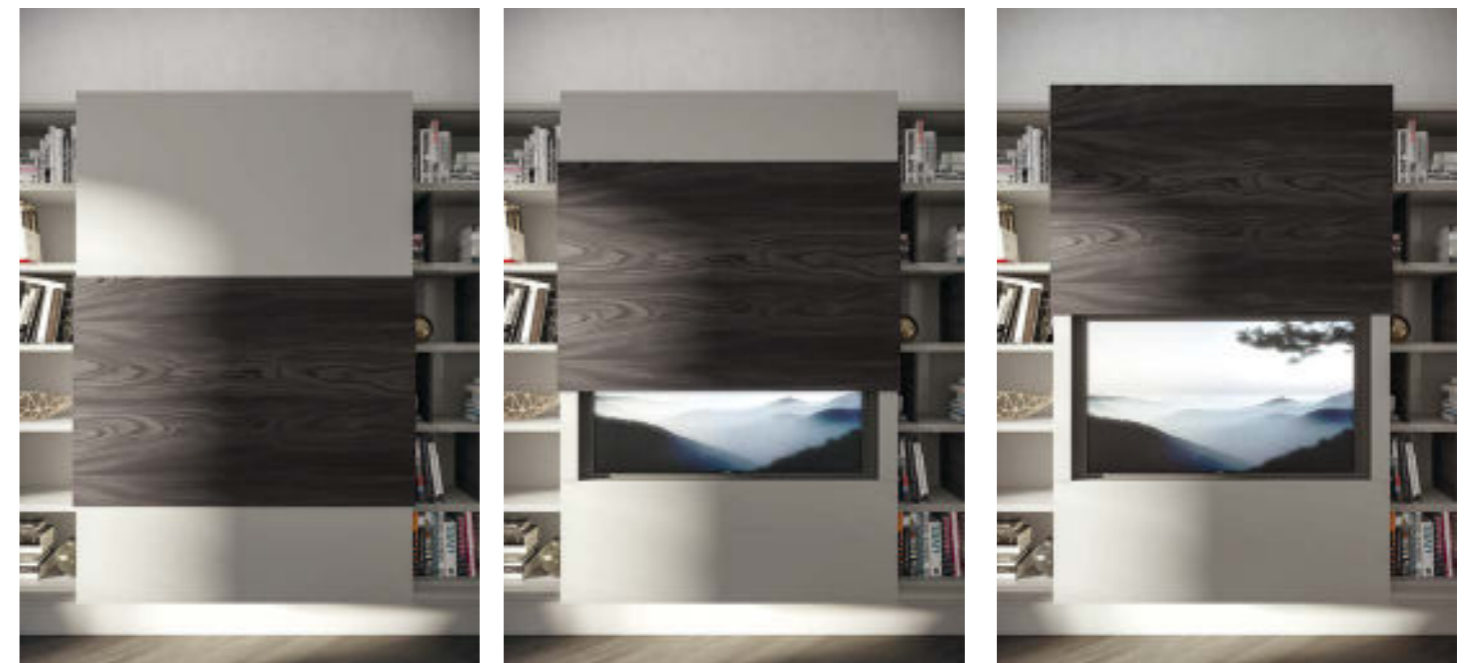






Ricercatezza dello spazio reso unico attraverso dettagli estetico-funzionali come l'anta Sipario che nasconde e valorizza. I diversi spessori danno ritmo alla composizione e gli spazi a giorno ne alleggeriscono l'impatto generale.

*Aesthetic and functional details – such as the Sipario door, which conceals and emphasises – make the setting unique and sophisticated. The different thicknesses add rhythm to the composition and the open spaces lighten up the general impact.*









Il progetto prevede sistemi su misura che si legano completamente al resto dell'arredo.

*The project makes use of bespoke systems that perfectly match the rest of the furniture.*





## SALA DA PRANZO

DINING ROOM



### FINITURE - FINISHES



OLMO LAVA



FUMO



INVERNO

Dalla zona living passiamo alla sala pranzo.  
In perfetta sintonia con lo spazio, tenendo sempre  
come punto di riferimento il concetto di  
su misura ed eleganza.

*From the living area, we proceed to the dining room.  
In perfect harmony with the surrounding space with  
a constant focus on bespoke elegance.*











Il dettaglio dei materiali scelti per non nascondere ma per esaltare la perfezione di produzione con trasparenze come il vetro dell'anta Linear accostato all'olmo Lava della struttura Edis.

*The details of materials emphasise the manufacturing perfection of the items. The transparent glass of the Linear door paired with the Lava elm of the Edis structure are a perfect example.*

Eleganza, tecnica e materia anche per i complementi come il tavolo Slong allungabile e la sedia Sinua in Olmo Lava.

*Elegance, technique, and materials are also the distinctive features of the accessories, such as the Slong extendable table and the Sinua chair with Lava Elm finish.*



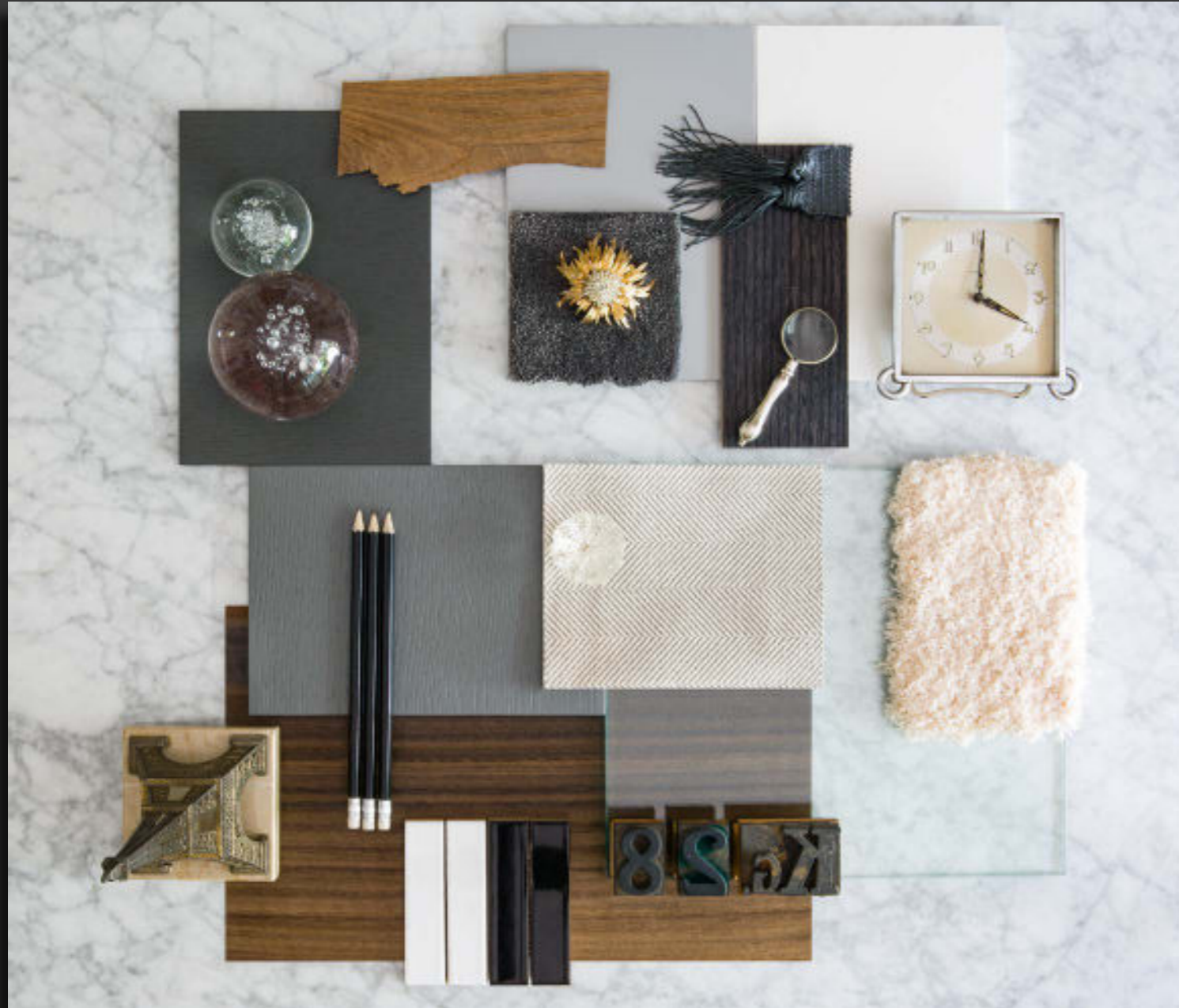


Una madia diversa dal solito, creata armonizzando gli elementi sospesi di Side System.

*A sideboard like no other, created by bringing the Side System floating units together.*







**Un progetto ben costruito,  
accostando colori e forme per dare al  
cliente il massimo della qualità.**

*A project developed by combining shapes and  
colours to provide the highest quality.*



## CAMERA DA LETTO PADRONALE

MASTER'S BEDROOM



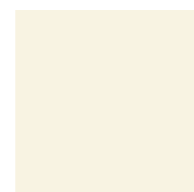
### FINITURE - FINISHES



OLMO LAVA



FUMO



GIGLIO

La camera da letto padronale è studiata per il massimo comfort e relax senza tralasciare il gusto. La testiera in Olmo Lava con sistema boiserie lascia spazio alla fantasia del cliente potendo, con semplici gesti, spostare i vani a giorno e i cassetti agganciati ad essa.

*The master bedroom is designed to ensure the utmost comfort and relaxation without forgetting elegance. The Lava Elm headboard with wood panelling system allows you to get creative and easily move the open compartments and drawers attached to it.*









Non solo design. Fimar studia ogni dettaglio per rendere lo spazio sfruttabile al massimo: il contenitore sottoletto, molto capiente, sollevato da terra e totalmente a scomparsa, ne è un chiaro esempio.

*More than just design. Fimar analyses every detail to allow you to exploit every bit of space available. The roomy underbed storage box – raised from the floor and completely invisible – is a perfect example.*



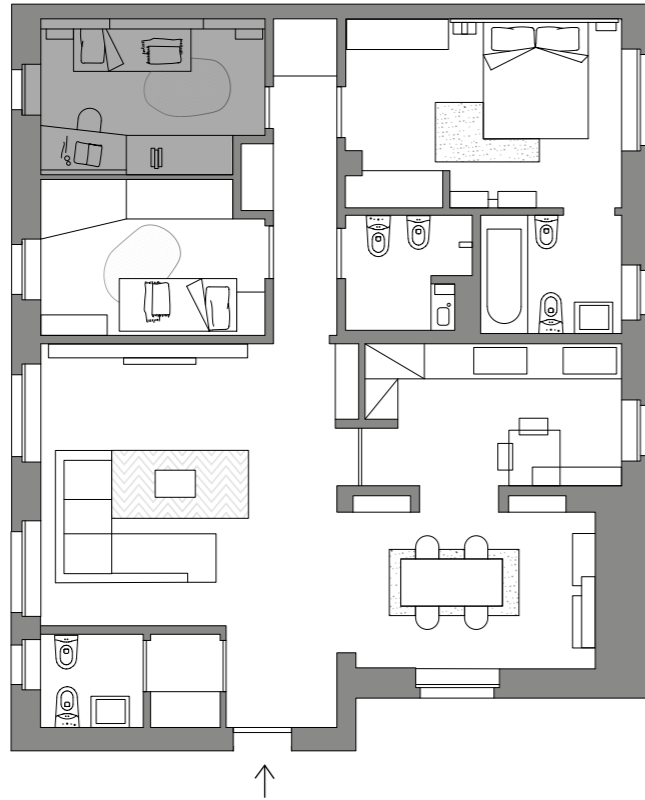
Molteplici spazi contenitivi, armadiature a battente con maniglia a incasso a filo e cassetti sospesi per la praticità di tutti i giorni.

*A vast array of compartments, wardrobes with hinged doors and flush recessed handles, and floating drawers ensure everyday practicality.*



## CAMERA DA LETTO

BEDROOM



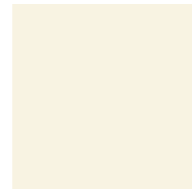
### FINITURE - FINISHES



OLMO LAVA



OSSIDO



GIGLIO

Nella stanza di fronte alla camera padronale entriamo in uno spazio giovane e più colorato, un luogo dedicato al riposo e allo studio. Finiture come il Laccato Giglio e il legno Olmo Lava si legano armoniosamente con il colore Ossido per dare vita a una sensazione differente.

*The room opposite the master bedroom is youthful and more colourful. The perfect place where to rest and study. The Giglio lacquer and Lava Elm finishes blend harmoniously with the Ossido colour, stirring different emotions.*











Soluzioni compositive formate da elementi sospesi e in appoggio, piani di lavoro studiati a progetto e contenitori comodi e capienti come l'armadio con anta Sheald.

*Compositions created with floating and standalone units, bespoke worktops, and comfortable and roomy storage units, such as the wardrobe with Sheald doors.*











Da divisorio tra zona giorno e notte un lungo corridoio anch'esso semplice e raffinato. Qui trova spazio un armadio di servizio in nicchia con anta a battente e maniglia a filo, creato per non dimenticare che ogni angolo ha una sua precisa logica.

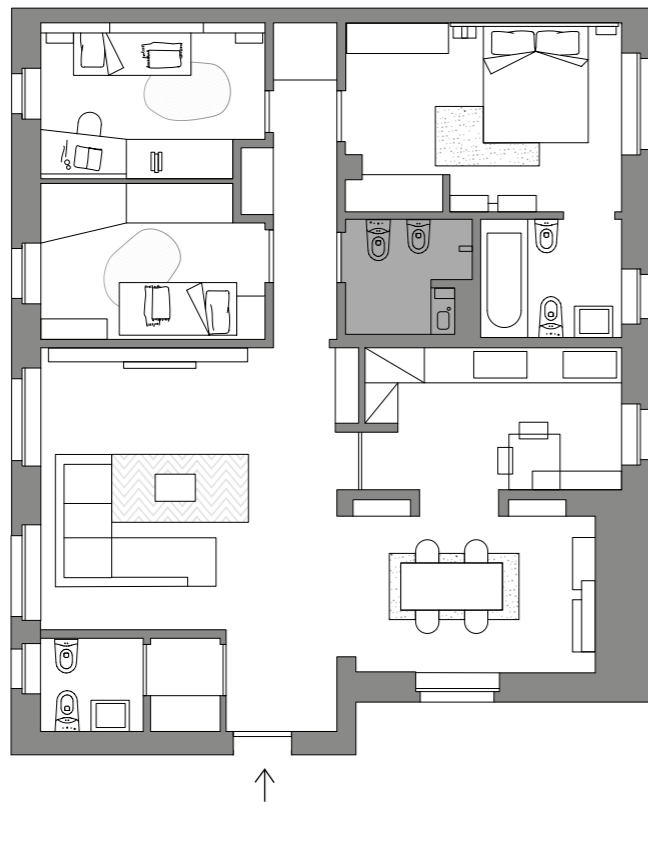
*A simple yet elegant corridor separates the living area from the bedroom area. This is where a niche utility wardrobe with hinged doors and flush handle stands as a reminder of the fact that every corner has its specific use.*



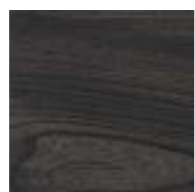


**BAGNO**

BATHROOM



## FINITURE - FINISHES



OLMO LAVA



INVERNO

Il bagno di servizio curato nei minimi dettagli, moderno e di design. Arricchito dalla finitura Olmo Lava e reso più accattivante con pensile Rebel Laccato Inverno che dona contrasto e modernità alla composizione.

*The utility bathroom is modern and features details of great design. Enriched with the Lava Elm finish and Inverno Lacquer Rebel wall unit, which adds contrast and a contemporary touch to the composition.*











FIMAR	SPAZIO-SPACE	LAT 45°59'15" N - LONG 9°15'42" W
	BELLAGIO - LAGO DI COMO	

## IL FASCINO DEL LAGO

*LAKE APPEAL*

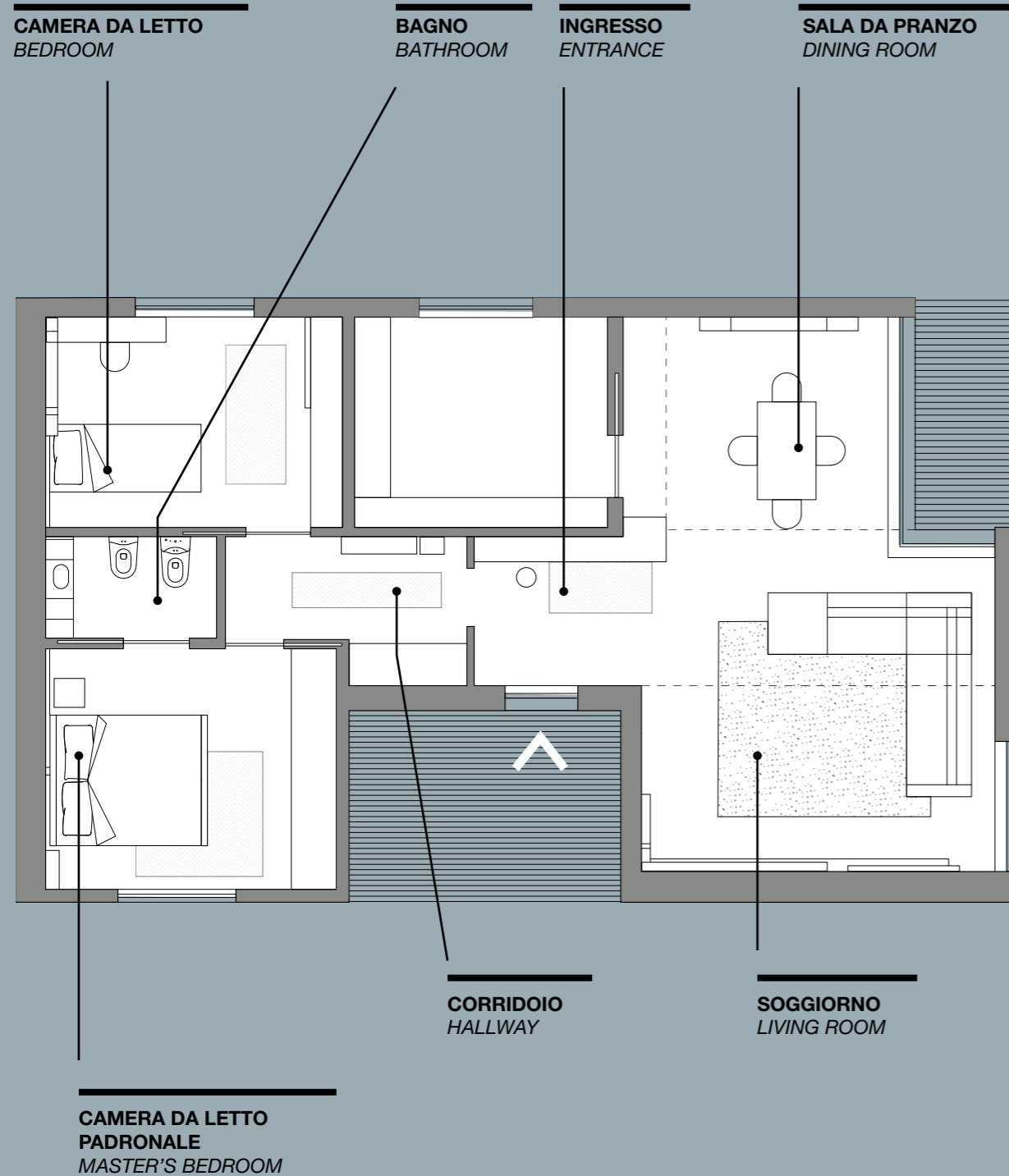
---

Un mood dal sapore nostalgico ma fortemente seducente. Affascinati da geometrie perfette e dal contrasto tra materiali caldi e cromie dall'animo più freddo.

---

*A vintage yet bewitching atmosphere. Perfect geometric shapes and the contrast between warm materials and cooler colours create a fascinating setting.*



110 M<sup>2</sup>


---

 IL PROGETTO - THE PROJECT  
**VILLA TERRAGNI**

L'esterno non lascia intuire la sensazione di sorpresa nel varcare la porta d'ingresso. Il contatto diretto con l'ambiente circostante, la spettacolarità del luogo e l'alternanza di spazi scenografici, che sviluppano e raccordano zona notte e zona giorno, diventano il filo conduttore della casa. L'ingresso si apre su un grande spazio con un'importante composizione angolare Side System coniugando perfettamente innovazione e tradizione. La particolarità del pannello porta TV è simbolo della capacità Fimar nella lavorazione del legno e delle nuove tecnologie. Nella zona pranzo troviamo l'abbinamento armonico delle due collezioni dell'azienda che si integrano perfettamente nell'architettura della casa. La zona notte esprime al meglio le particolarità dei prodotti, l'attenzione alle

funzioni con l'innovazione e il design, colori ed essenze sempre adeguate e propositive, riflettendo, oltre al concetto di riposo, anche uno spazio per vivere appieno l'interna giornata. La zona servizi, anch'essa studiata con le collezioni Fimar, completa e chiude il progetto di casa e ambiente.

---

*The exterior does not let you guess the surprise you'll get when you walk inside. The direct contact with the surrounding environment, the spectacular location, and the alternation of eye-catching spaces that define and connect the living area and the bedroom area, are the common thread of this house.*

*The entrance opens to a large space with an impressive Side System corner composition that blends tradition and innovation.*

*The TV stand panel is the perfect embodiment of Fimar's wood-processing and technological mastery.*

*The dining area harmoniously combines Fimar's two collections, which fit perfectly into the architecture of the house.*

*Product details, functionality, innovation*

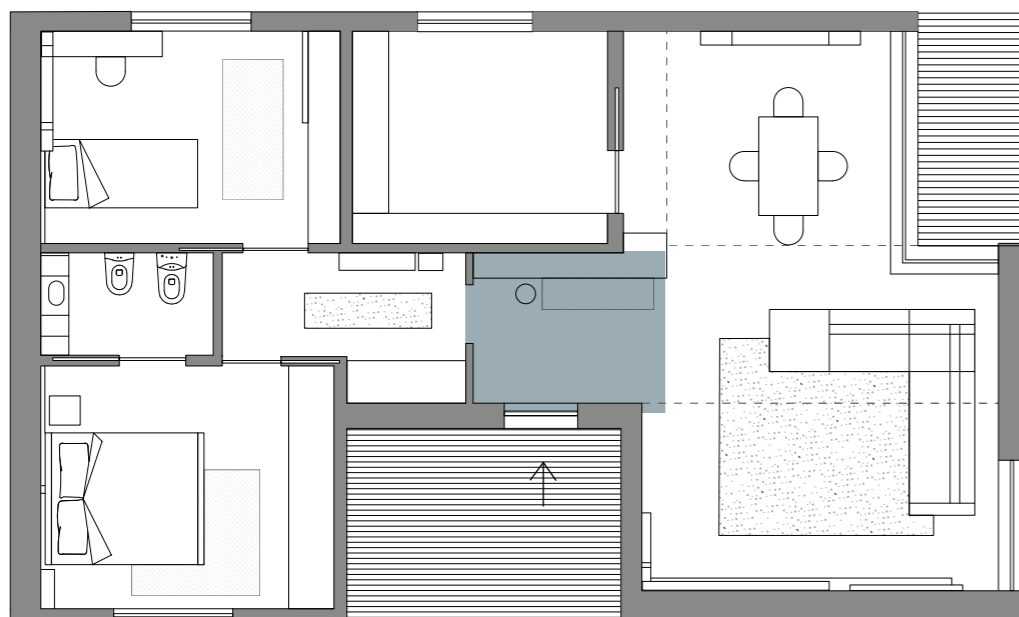
*and design find their perfect expression in the bedroom area with colours and woods that create the perfect setting not just for sleeping but for daytime living too.*

*The utility area – also featuring Fimar collections – completes the project.*

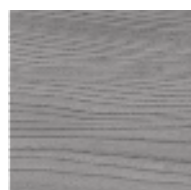


**INGRESSO**

ENTRANCE



## FINITURE - FINISHES

ACQUERELLO  
PIETRA

PIETRA

La prima composizione, all'ingresso, è studiata per accogliere con gusto. Una funzione importante la riveste la colonna vetrina con anta Linear che divide le zone senza chiudere il flusso di luce.

*The first composition in the entrance creates a tasteful welcoming space. The display column with Linear door plays an essential role, as it separates the living and bedroom areas without closing out light.*







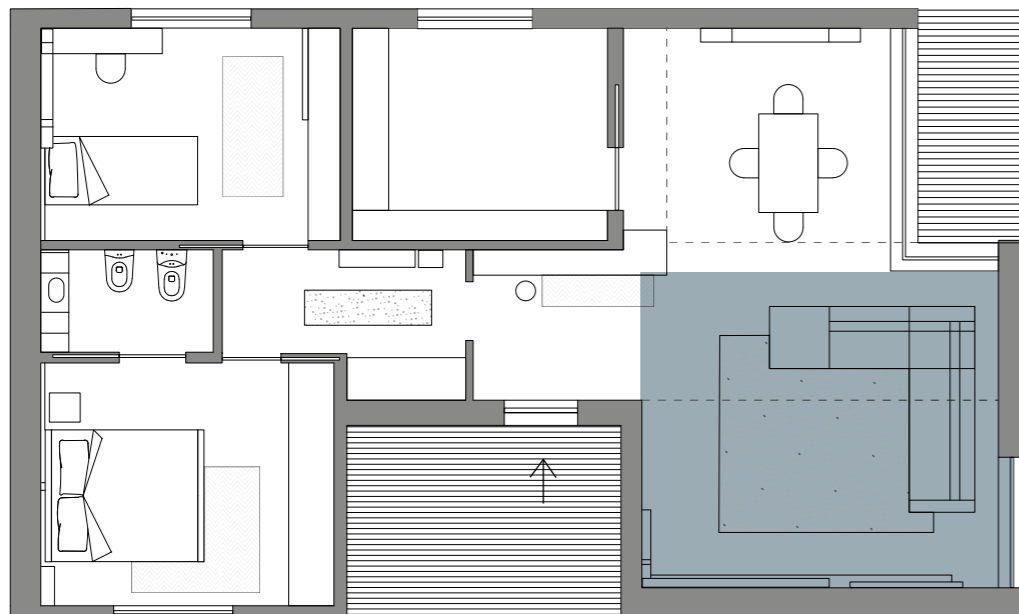






## SOGGIORNO

LIVING ROOM



### FINITURE - FINISHES



QUERCIA 50C



AVIO



POMICE

Lo sviluppo continuo delle mensole Side System si unisce ad angolo ai contenitori di base. Il pannello porta tv Rack Wide completa la composizione che raggiunge così un equilibrio formale di notevole effetto.

*The seamless development of the Side System shelves meets the base storage units in the corner. The Rack Wide TV stand panel completes the composition providing it with formal balance.*











Il particolare porta TV Rack Wide, con pannello realizzabile a misura, consente la movimentazione dello schermo per una perfetta visione.

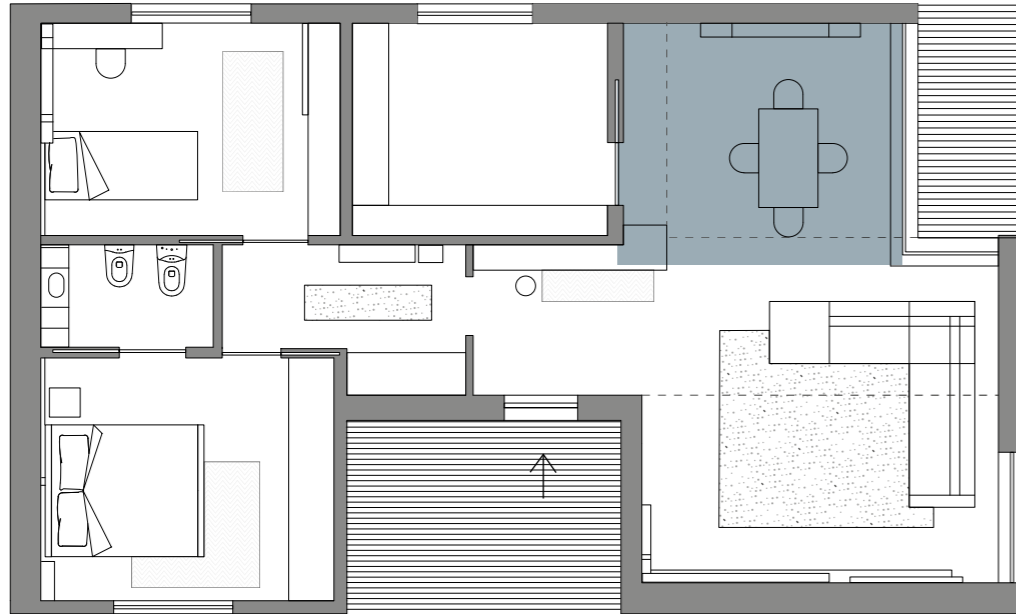
*The panel of the Rack Wide TV stand can be made-to-measure, and allows you to adjust the screen as you wish.*





## SALA DA PRANZO

DINING ROOM



### FINITURE - FINISHES



QUERCIA 50C



AVIO



PIETRA

In sala pranzo l'ambiente, caratterizzato da una grande finestra, è arredato con madia sospesa Rebel System in Quercia 50C e Avio, dalla forma pulita e decisa.

*The dining room features a large window and a clean-cut floating Rebel System sideboard with Quercia 50C and Avio finishes.*







Il Tavolo Rebel allungabile, con struttura in ferro Cera e piano in Quercia 50C, è abbinato alle sedie Meta nei colori Avio e Inverno.

*The extendable Rebel Table with a Cera iron structure and Quercia 50C tabletop comes with Meta chairs in Avio and Inverno colours.*







Volumi affiancati e sospesi, per un importante contenimento, attenuati dalla leggerezza degli elementi in ferro cera a telaio per questa madia Rebel System.

*Adjacent and floating volumes ensure considerable storage space, while the Cera iron elements add a touch of lightness to this Rebel System sideboard.*





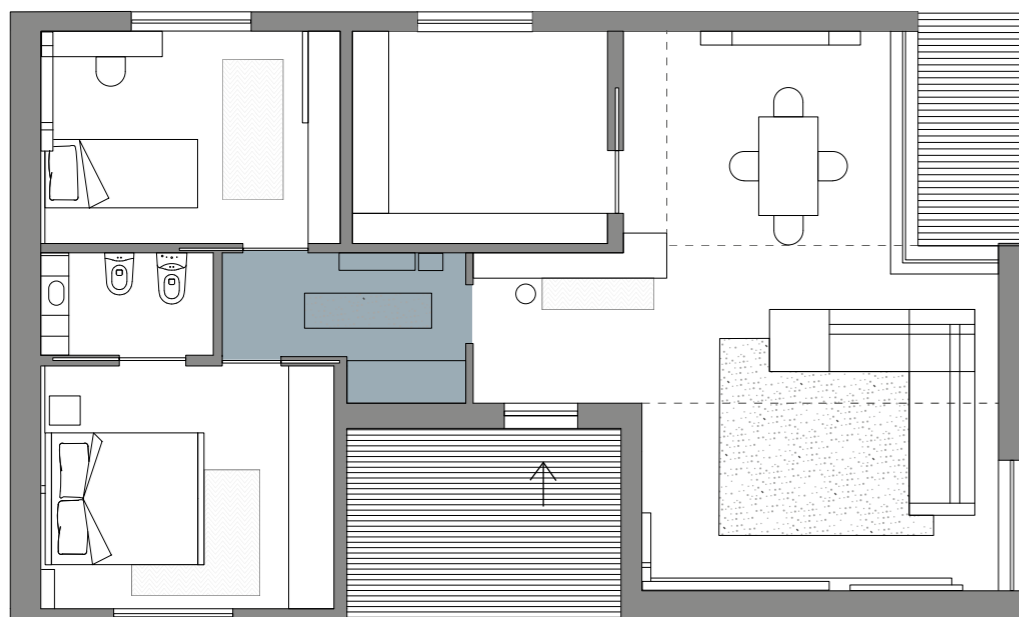
**Valorizzare progetti, concetti,  
attraverso una scelta accurata dei  
materiali, attraverso la voglia di  
osare e sperimentare.**

*Enhancing the value of concepts and projects  
through the careful selection of materials, willing  
to dare and experiment.*



## CORRIDOIO

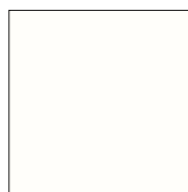
HALLWAY



### FINITURE - FINISHES



OLMO  
NATURALE



INVERNO



AVIO

Lo spazio tra zona giorno e notte è reso funzionale da un armadio su misura caratterizzato dalla inusuale posizione delle maniglie. Di fronte, a contrasto, una composizione con elementi Rebel System offre piani d'appoggio ed appenderia.

*A bespoke wardrobe – which stands out for the unusual position of its handles – adds functionality to the space between the living and bedroom areas. Opposite, and in stark contrast with the wardrobe, is a composition created with Rebel System elements with shelves and hooks.*





Tutto esclusivamente Custom Made.

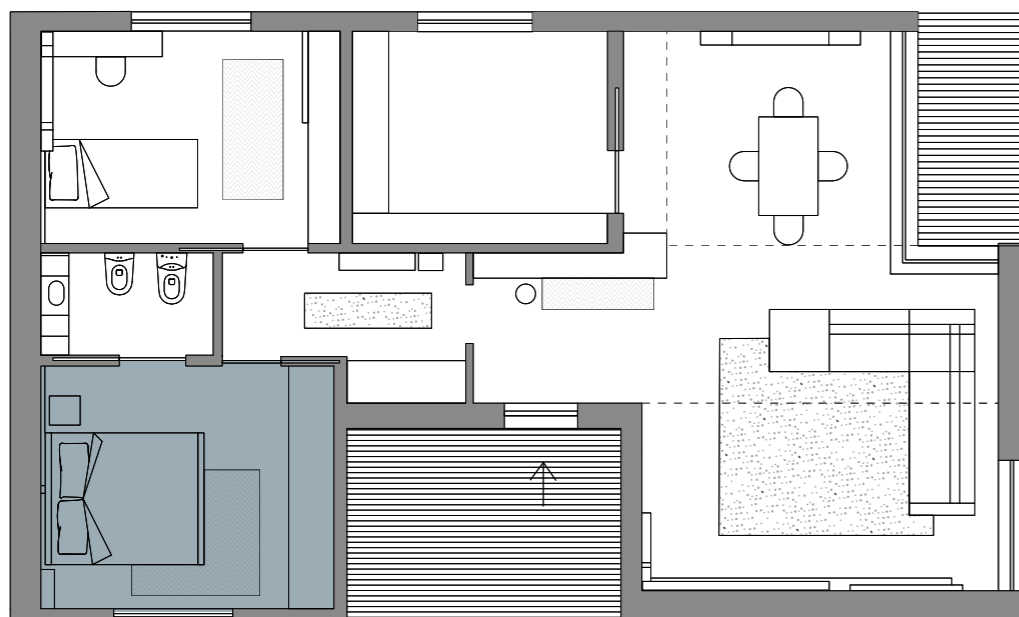
*All custom-made.*





## CAMERA DA LETTO PADRONALE

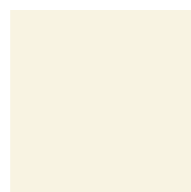
MASTER'S BEDROOM



### FINITURE - FINISHES



OLMO  
NATURALE



GIGLIO



BASALTO

Armadio Emotion con porta TV integrato Ghost, Letto Feel contenitore e sistema boiserie definiscono una camera funzionale e con forte personalità.

*The Emotion wardrobe with built-in Ghost TV stand, Feel bed with storage box, and wood panelling system create a functional room with great character.*









Il contenitore sottoletto, sollevato da terra ed a scomparsa, rende Feel un letto estremamente pratico e dal design inconsueto.

*The underbed storage box – recessed and raised from the floor – makes the Feel bed extremely functional and unconventional in its design.*



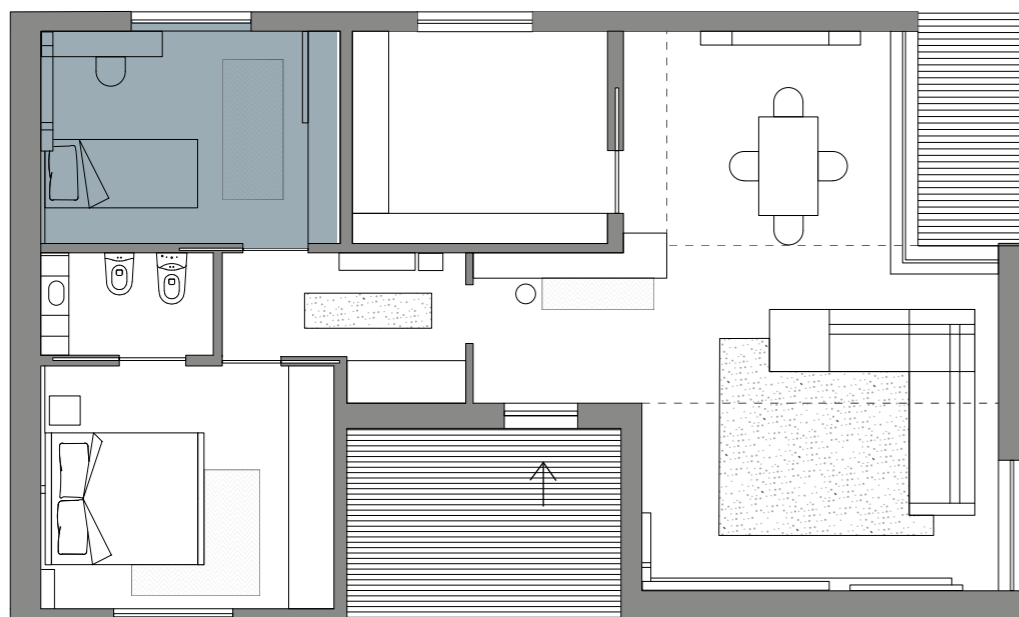






## CAMERA DA LETTO

BEDROOM



### FINITURE - FINISHES



OLMO ZINCO



FIORDALISIO



PIETRA



AVIO

Coordinazione, armonia e valorizzazione dello spazio.

Anche all'interno di questa stanza è possibile riscoprire la progettualità estetica e funzionale, con pensili girevoli, letto contenitore Plan e armadio con anta Sipario per l'uso TV anche per la zona studio.

*Ensuring uniformity and harmony while enhancing the value of space.*

*This room, once again, is a perfect example of how aesthetics and functionality can come together flawlessly, with swivel wall units, Plan bed with storage box, and wardrobe with Sipario doors, which can be used for the TV even in the study.*







WAKE UP  
»» And Be »»  
AWESOME



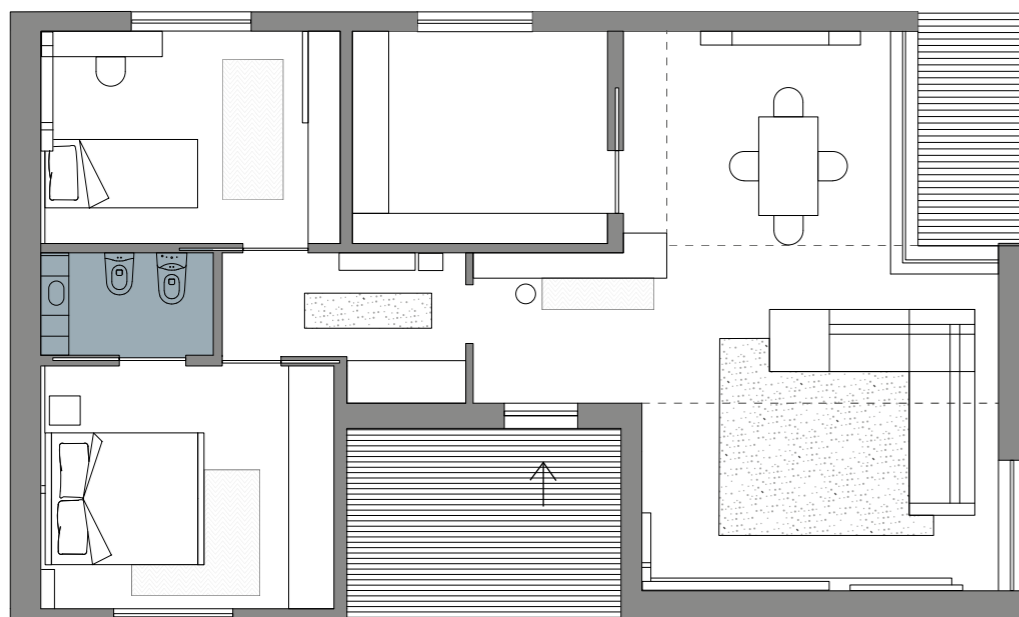






## BAGNO

BATHROOM



### FINITURE - FINISHES



QUERCIA 50C



AVIO

Mobile da bagno dove la razionalità progettuale dei sistemi Fimar prevede la possibilità di coordinare elementi, colori e materiali idonei all'ambiente.

*A bathroom unit where Fimar systems' design rationality allows you to combine elements, colours, and materials.*







**La materia si può sentire, si può toccare.  
Percezioni naturali che regalano  
un'anima allo spazio abitativo.  
Piano in finitura Quercia 50C.**

*You can touch the material and feel it.  
Natural perceptions that give a soul to your living space.  
Shelf with Quercia 50C finish.*





FIMAR	SPAZIO-SPACE	LAT 45°42'24" N - LONG 9°22'54" W
	MONTEVECCHIA - COLLINE BRIANZOLE	

## ARMONIA DELL'INSIEME

*OVERALL HARMONY*

---

Un paesaggio fatto di profili sinuosi ospita una soluzione dove ritrovare la bellezza di un tempo, dove materiali antichi e arredo si coordinano sapientemente.

---

*A solution that stands out for its rounded profiles where ancient materials and modern furnishings are skilfully combined for a result of great beauty.*



## IL PROGETTO - THE PROJECT

## CASA PEREGO

*“Quella delle terrazze di Montevecchia è tra le più belle posizioni della Brianza: uno spalto altissimo, un balcone che si erge, fuori dalle nebbie, e si affaccia dritto a sud; nelle giornate di vento si vede dalla Cisa al Monte Rosa.*

*(...) Alti monti la difendono dalle tramontane. Le brume, le nebbie, che salgono dalle pianure e dai laghi la sfiorano fruttuosamente: è chiaro, oramai, che il vino più delicato e squisito deriva sempre da uve mature al limite estremo delle condizioni climatiche...”.*  
Mario Soldati

Queste parole inquadrano la posizione e la singolarità del sito dove è stata pensata la casa Perego. Una casa con forte personalità, caratterizzata da un grande spazio giorno dove convivono le funzioni del pranzo e del relax con una comoda zona TV.

L'arredamento è basato sul valore e sulla autenticità dei materiali: legno di quercia riciclato e una scelta di colori solari che perfettamente si coordinano con le pareti in pietra naturale che caratterizzano

*“The position of the terraces of Montevecchia is one of the most beautiful in Brianza: a balcony that rises above the fog facing south. On windy days, you can see from the Cisa Pass to Mount Rose. (...) Other mountains defend it from the northerly winds. The mist and the fog that rise from the plains and lakes caress it fruitfully. It is clear that the best wine always comes from ripe grapes that grow under harsh weather conditions...”*  
Mario Soldati

*These words describe the unique location of Casa Perego. A house with character featuring a large living room that integrates the dining, relaxation, and TV areas into one.*

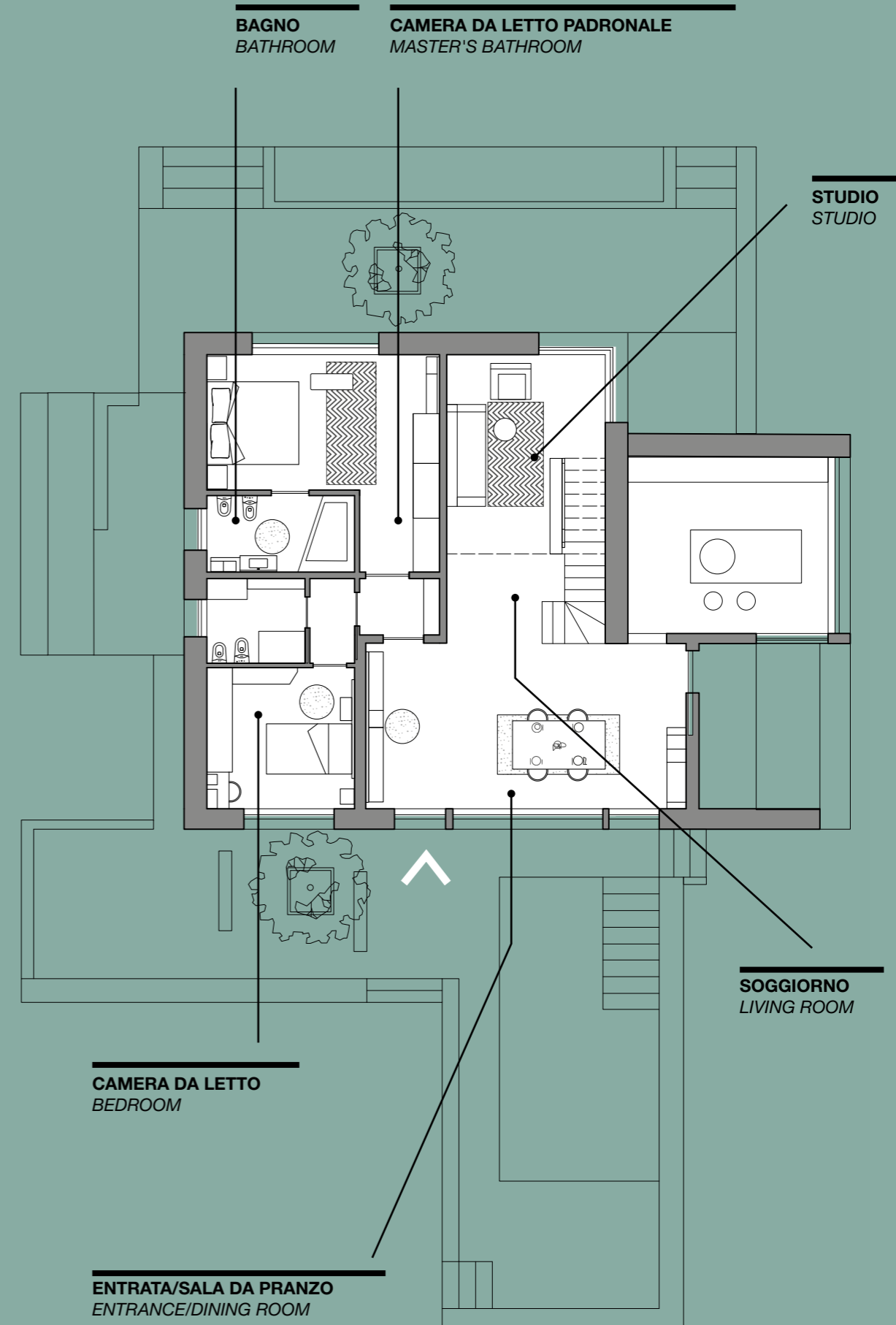
*The furniture stands out for the value and authenticity of the materials – recycled oak – and a selection of cheerful colours that blend perfectly with the natural stone walls, which are another distinctive trait. At the top of the impressive stairway is the study area, which features a large bookcase*

ulteriormente l'ambiente. Salendo l'importante scala troviamo una zona studio caratterizzata da una grande libreria ed un particolare tavolo scrittoio. Nella zona notte troviamo una spaziosa camera per ragazzi composta da un comodo armadio con TV integrata, posizionato frontalmente al letto, e uno scrittoio che permette una completa vivibilità dello spazio.

Nella camera padronale spicca l'armadiatura con ante in vetro in simbiosi con la zona cabina armadio che rende efficiente la struttura. Un importante letto Quarantacinque in preziosa essenza di olmo fa riscoprire la capacità di Fimar nella lavorazione del legno. L'ambiente bagno è valorizzato dal connubio tra diversi prodotti realizzati in quercia e in colori naturali.

*and a unique desk. The spacious children's room has a wardrobe with built-in TV positioned opposite the bed, and a desk, which makes this room perfect for daytime living.*

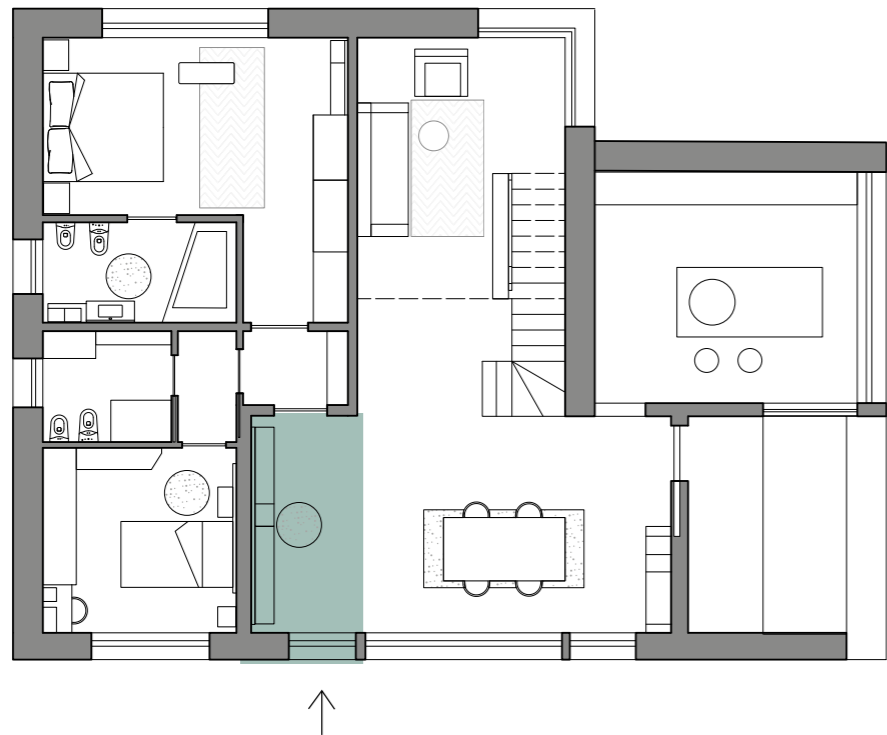
*The master bedroom has a wardrobe with glass doors in harmony with the walk-in wardrobe, which makes the structure particularly efficient. A Quarantacinque bed, made of precious elm wood, embodies Fimar's wood-processing mastery. The bathroom features a combination of various products made of oak wood in natural colours.*





# INGRESSO

ENTRANCE



## FINITURE - FINISHES



QUERCIA 50C



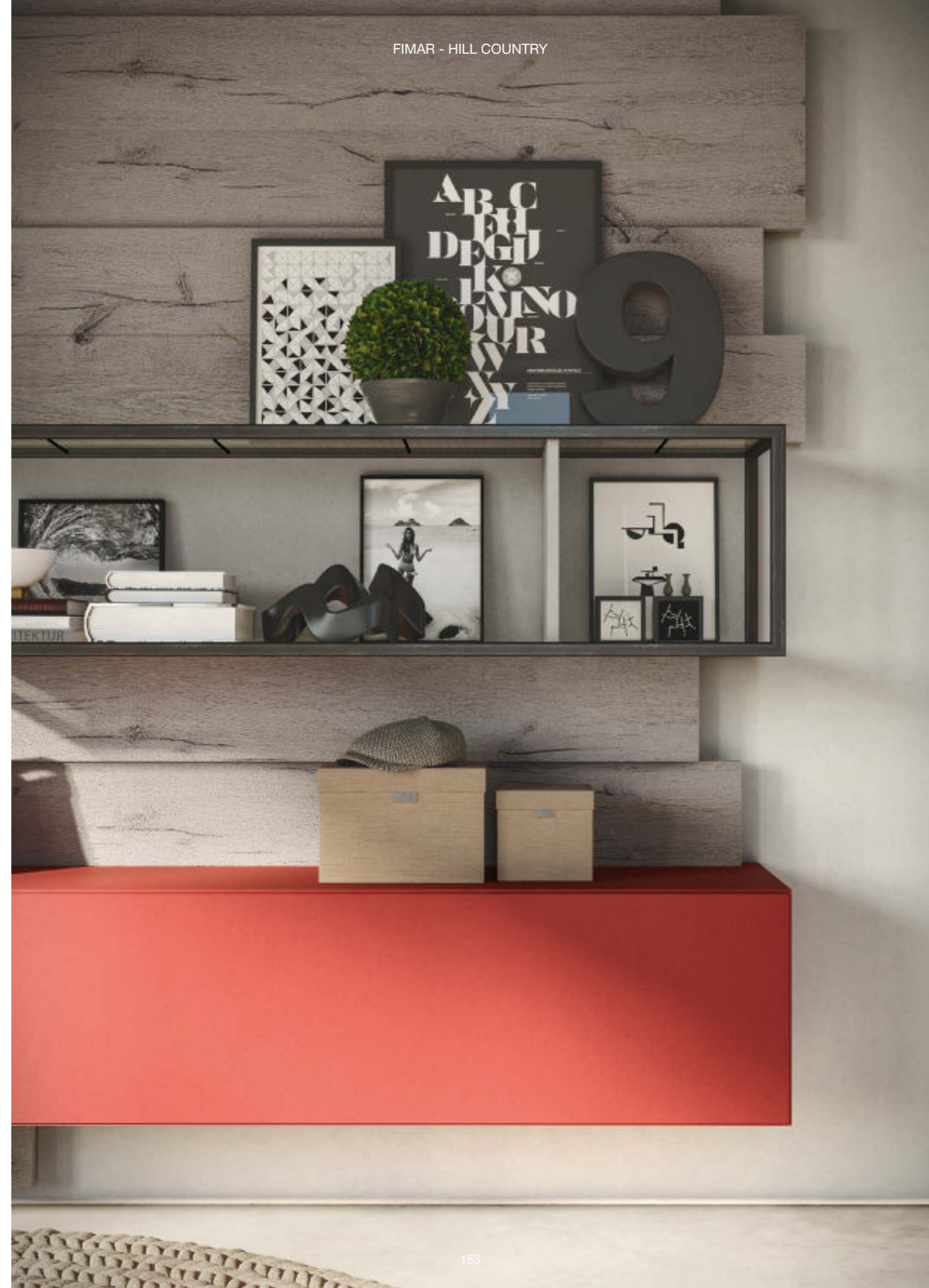
COMPACT ROSSO



COMPACT CENERE

Una composizione creata per contenere, ospitare e decorare al tempo stesso, caratterizzata dalle finiture alternative previste per Rebel System.

*A composition designed for storing, housing, and decorating, and characterised by alternative Rebel System finishes.*







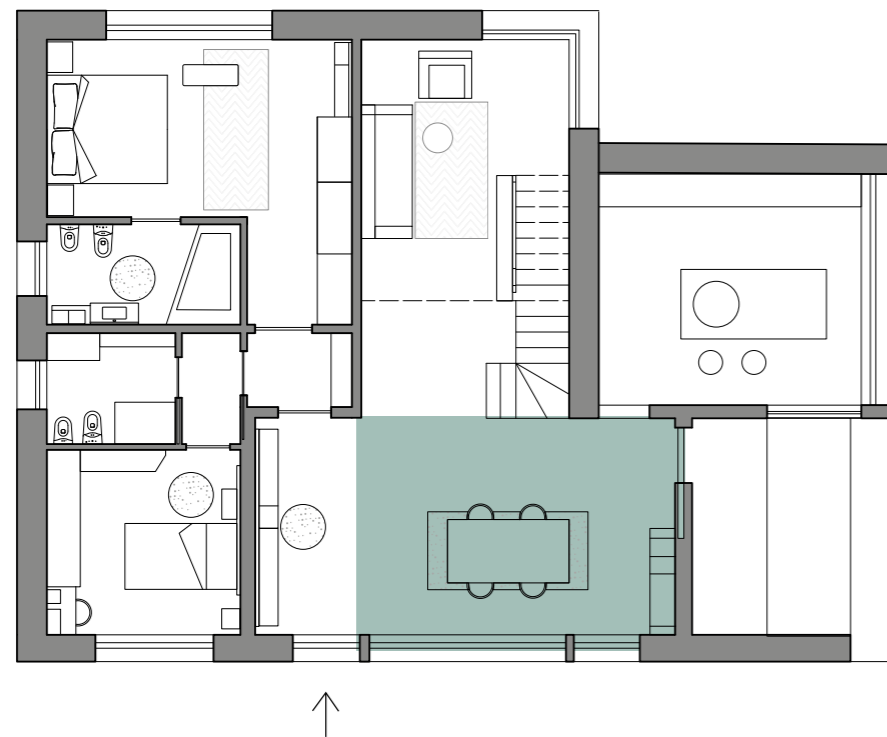






## SALA DA PRANZO

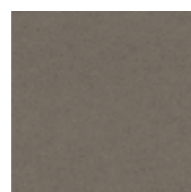
DINING ROOM



### FINITURE - FINISHES



QUERCIA 50 C



COMPACT  
CEMENTO



COMPACT  
ROSSO



COMPACT  
CENERE

Materiali innovativi e di ispirazione naturale in un ambiente che racconta il passato e il presente. Una composizione verticale per sfruttare al meglio gli spazi e la struttura dell'ambiente.

*Innovative materials that draw inspiration from nature to create a setting where the present and the past meet. A vertical composition to exploit the structure of the room and every inch of space.*











Volumi, colori e materiali scelti per raccontare il perfetto stile Fimar.

*Volumes, colours, and materials are selected to tell a story in perfect Fimar style.*



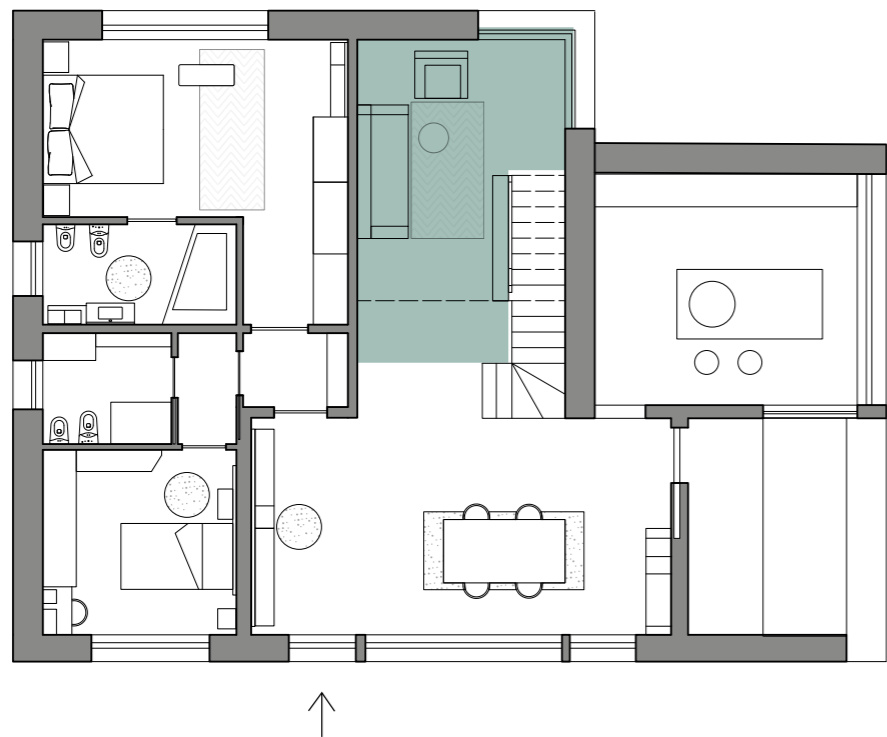
Tavolo fisso Rebel di grande dimensione, realizzato su misura con struttura in ferro e piano in Quercia 50C abbinato alla sedia Sinua nei colori Rosso e Pietra.

*A large bespoke Rebel table with an iron structure and a Quercia 50C top paired with a Sinua chair in Rosso and Pietra.*



## SOGGIORNO

LIVING ROOM



### FINITURE - FINISHES



QUERCIA 50C



COMPACT  
ROSSO

Una continuità cromatica e di stile.  
La boiserie in finitura Quercia 50C valorizza al  
massimo ogni spazio dell'abitazione.

*A continuity of colours and style.  
The wood panelling with Quercia 50C finish emphasises  
every setting of the house.*











Il sistema completo per la zona giorno.  
 Il porta TV Flag Connect esalta il concetto di massima funzionalità attraverso la rotazione e la regolazione in altezza dello schermo.

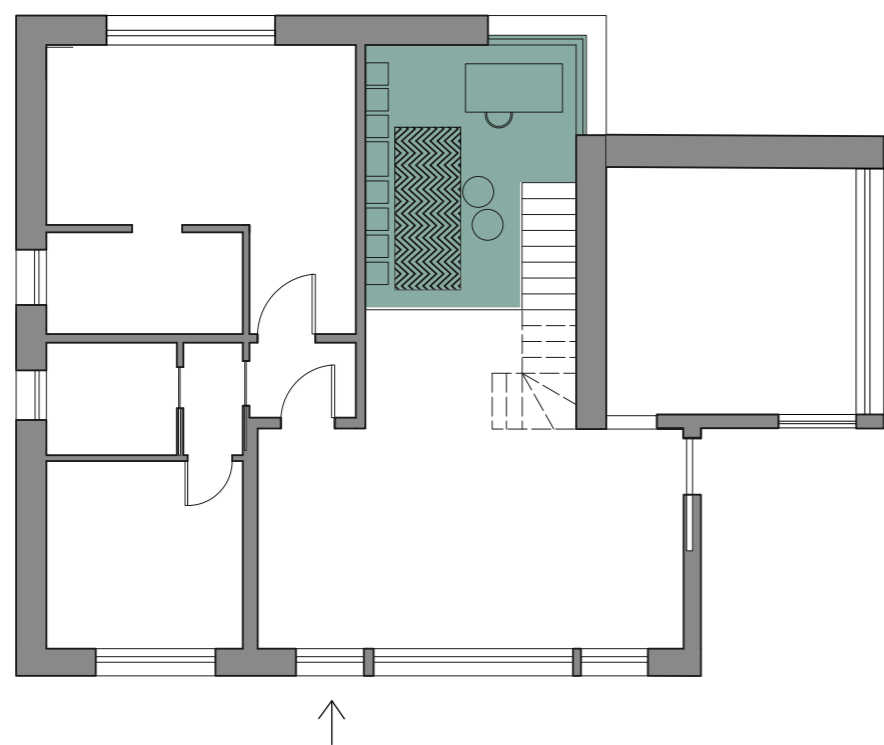
*The complete solution for your living space.  
 The swivel Flag Connect TV stand is height-adjustable, ensuring optimal functionality.*





## STUDIO - 1° PIANO

STUDIO - FIRST FLOOR



### FINITURE - FINISHES



QUERCIA 50C



COMPACT  
GENZIANA



COMPACT  
CEMENTO

L'area studio è interpretata da una combinazione di elementi pensili Rebel System. L'alternanza delle finiture e del gioco di pieni e vuoti rappresenta una scelta di carattere e di stile.

The study area features a combination of Rebel System wall units. The different finishes and the alternation of solid and empty volumes add style and character to the composition.



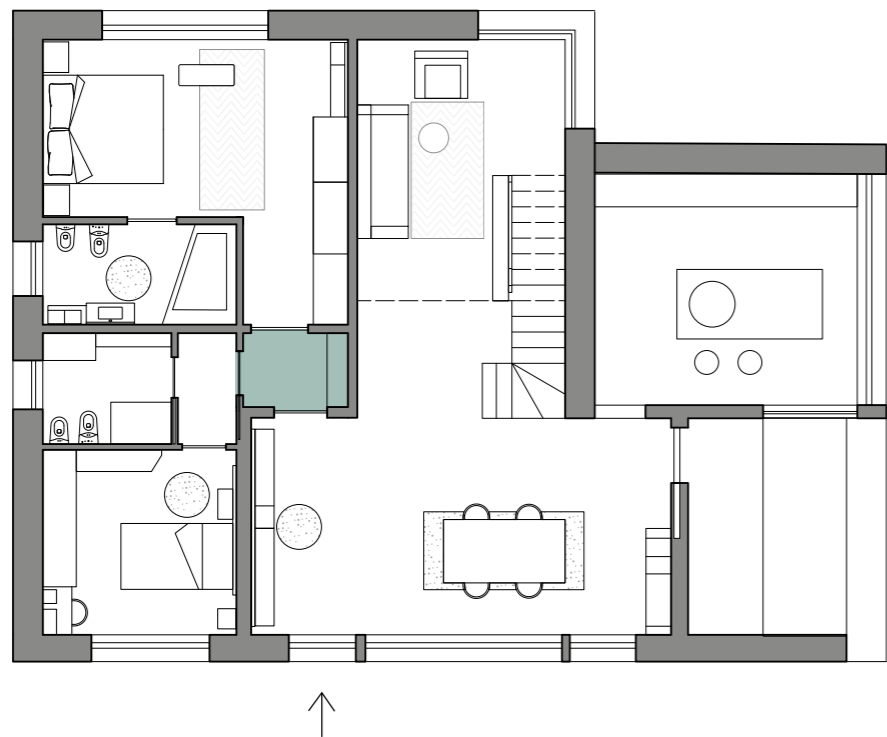






## CORRIDOIO

HALLWAY



FINITURE - FINISHES



POMICE

Un contenitore realizzato su misura anche per i minimi spazi.  
Una finitura sobria ed assolutamente elegante.

*A bespoke storage unit for even the smallest space.  
A plain yet elegant finish.*











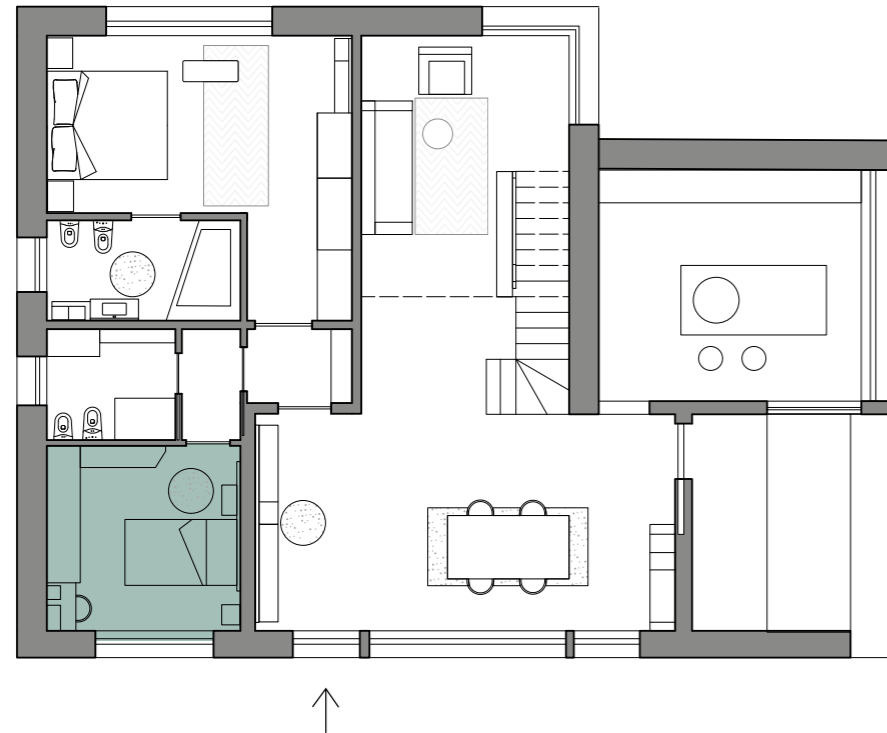
**Ogni progetto per noi è importante,  
uno studio accurato per abbinare  
colori, finiture, materiali e gusto.**

*Each project is important for us and starts with a  
careful analysis to create the right combination of  
colours, finishes, and materials.*



## CAMERA DA LETTO

BEDROOM



### FINITURE - FINISHES



QUERCIA 50C



INVERNO



TUNDRA



AVIO

Una zona accogliente colorata e ben distribuita, per ogni età ed esigenza. Un ambiente curato, caratterizzato dal particolare letto singolo Plan, dalla zona studio costruita per lo spazio che ci circonda e da un ampio armadio ad angolo con maniglia Dream a contrasto e porta TV Ghost integrato.

*A cosy, colourful, and well-distributed space for any age and need. A neat setting characterised by a Plan single bed, a study area, and a roomy corner wardrobe with a contrasting Dream handle and a built-in Ghost TV stand.*







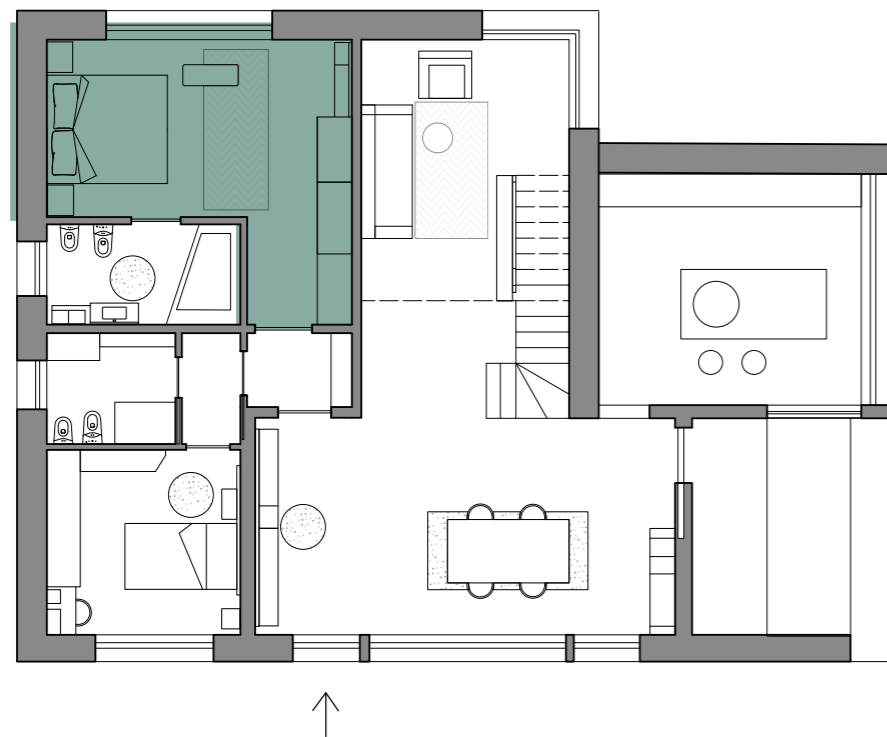






## CAMERA DA LETTO PADRONALE

MASTER'S BEDROOM



### FINITURE - FINISHES



OLMO LAVA



INVERNO



BASALTO

Una camera raffinata dove il design pulito ed essenziale del letto si unisce alla pacata eleganza dell'armadio.

*A sophisticated room, where the essential and clean-cut bed matches the elegance of the wardrobe.*







Il letto contenitore Quarantacinque è la perfezione per ogni spazio. Un prodotto dallo stile inconfondibile dove il materiale è fondamentale come la sua lavorazione.

*The Quarantacinque bed with storage box embodies perfection for any setting. A product with a distinctive style, in which the material is just as important as the manufacturing process.*

La cura dei dettagli rende unica ogni nostra creazione.

*Details are what make each one of our creations truly unique.*







**Un armadio importante caratterizzato da anta Linear, telaio laccato e vetro fumè. Illuminazione integrata per renderlo confortevole al massimo. In abbinamento una parete boiserie Outfit System in acquerello Inverno e Olmo Lava che comunica la capacità di Fimar di integrare in un'unica soluzione diversi progetti.**

*The wardrobe with Linear doors and lacquered and smoked glass frame is the star of the show. The integrated lighting makes it even more functional. The Rebel System wood panelling with Acquerello Inverno and Lava Elm finishes is a perfect example of how Fimar can integrate different projects into one.*

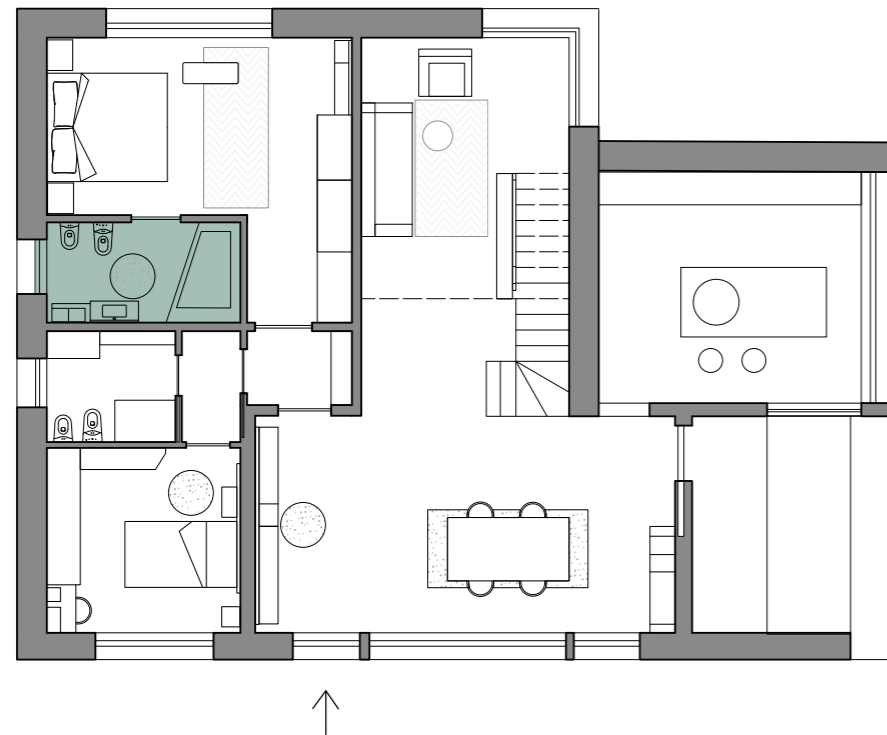




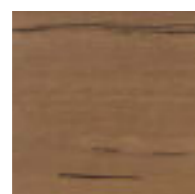


## BAGNO

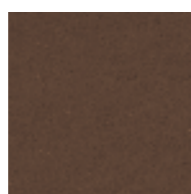
BATHROOM



### FINITURE - FINISHES



QUERCIA 100N



COMPACT  
TERRA



COMPACT  
CEMENTO



KAKI

L'arredo bagno è proposto con colori tenui e naturali che si coordinano perfettamente con il resto della stanza e dell'ambiente circostante. Composizione creata con sistema Side e Rebel: una perfetta combinazione di stili e materiali.

*The bathroom furniture comes in soft natural colours that blend perfectly with the rest of the room and surrounding setting. A composition created with the Side and Rebel systems. A perfect combination of styles and materials.*











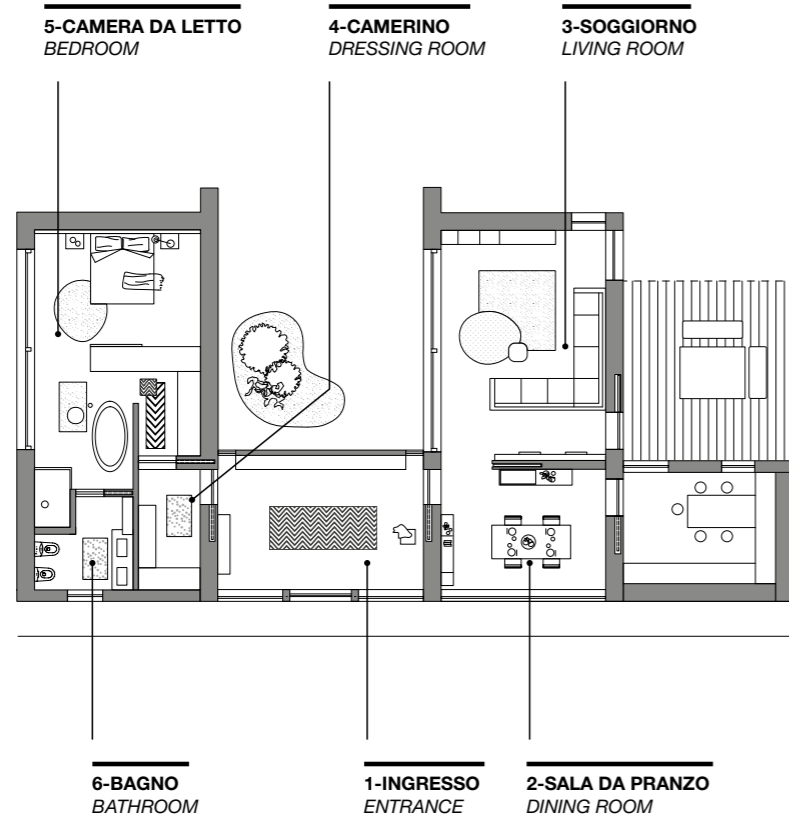
**Lo spazio viene perfettamente sfruttato grazie all'accostamento di pensili aperti e chiusi, offrendo il massimo di comodità e ordine.**

*Every inch of space is used thanks to the combination of open and closed wall units for a handy solution that ensures optimal tidiness.*

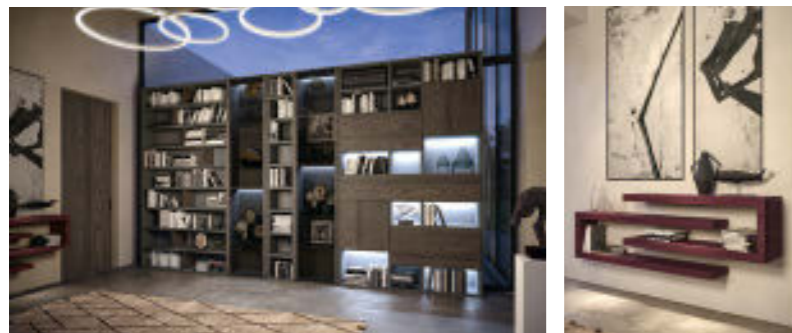


# VILLA CONFALONIERI

COUNTRYSIDE



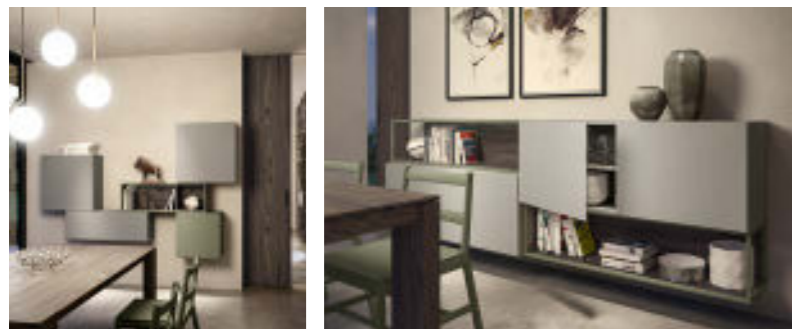
1-INGRESSO / ENTRANCE



**EDIS**  
 Dimensioni:  
 H291 x L498 x P37 cm  
 Finiture: Olmo Piombo,  
 Basalto, Fumo

**SIDE SYSTEM**  
 Dimensioni:  
 H63 x L200 x P30,6 cm  
 Finiture: Acquerello Prugna

2-SALA DA PRANZO / DINING ROOM



**REBEL SYSTEM**  
 Dimensioni:  
 L224 x H144 x P36,6 cm  
 Finiture: Pomice, Kaki,  
 Olmo Piombo

**SEDIE META**  
 Finiture: Kaki

**REBEL SYSTEM**  
 Dimensioni madia:  
 L256 x H84 x P36,6 cm  
 Finiture: Pomice, Kaki,  
 Olmo Piombo

**TAVOLO PAPIRO**  
 Dimensioni:  
 L180 x H90 cm  
 Finiture: Olmo Piombo

3-SOGGIORNO / LIVING ROOM



**SIDE SYSTEM**  
 Dimensioni:  
 L340 x H240 x P36,6 cm  
 Finiture: Olmo Piombo,  
 Fumo, Pomice

**SIDE SYSTEM**  
 Dimensioni:  
 L256 x H240 x P36,6 cm  
 Finiture: Olmo Piombo,  
 Kaki

4-CAMERINO / DRESSING ROOM

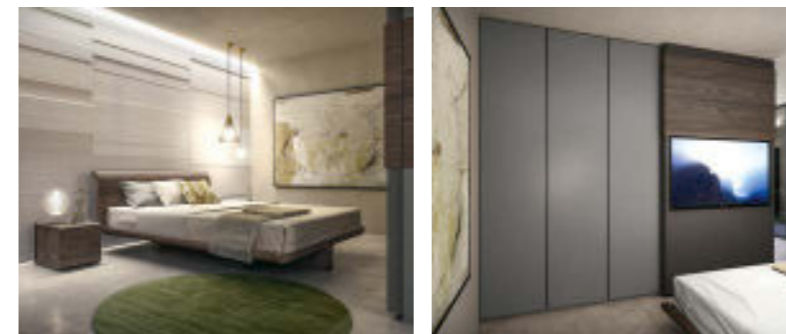


**ARMADIO ANTA DREAM**  
 Dimensioni:  
 su misura  
 Finiture: Fumo

**OUTFIT REBEL SYSTEM**  
 Dimensioni pensile:  
 L96 x H32 x P32 cm  
 Finiture: ferro Cera,  
 Acquerello Inverno

**MODULI BOISERIE**  
 Dimensioni: su misura  
 Finiture: Olmo Piombo

5-CAMERA DA LETTO / BEDROOM

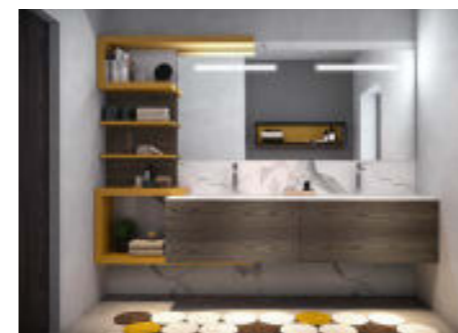


**LETTO VOLO**  
 Dimensioni:  
 L184 x H86 x P225 cm  
 Finiture: Olmo Piombo

**ARMADIO DREAM +SIPARIO**  
 Dimensioni:  
 L293 x H 261,6 x P72 cm  
 Finiture: Fumo, Basalto,  
 Olmo Piombo

**MODULI BOISERIE REBEL SYSTEM**  
 Dimensioni: su misura  
 Finiture: Acquerello Inverno

6-BAGNO / BATHROOM

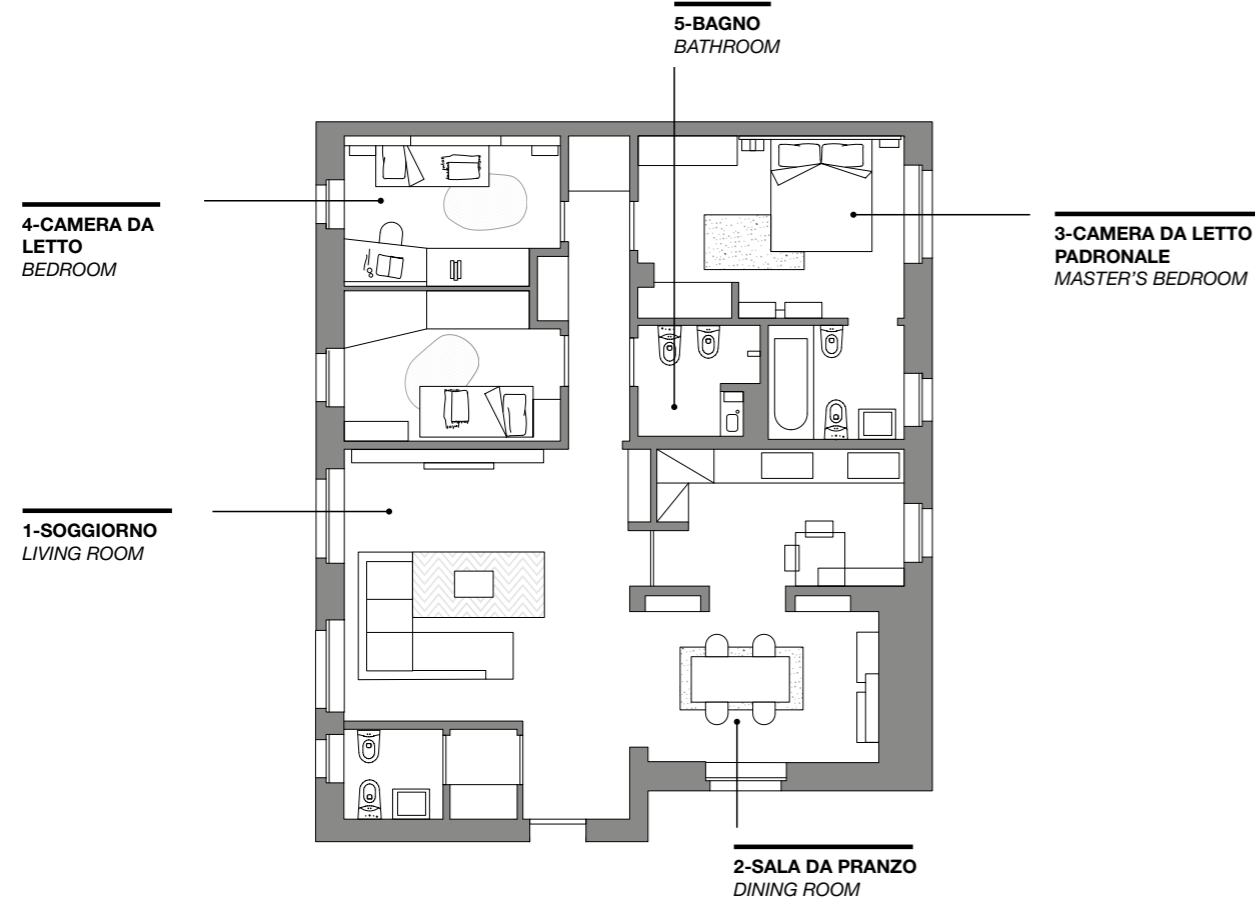


**SIDE SYSTEM**  
 Dimensioni:  
 L270 x H187 x P53 cm  
 Finiture: Olmo Piombo,  
 Ocra



# APPARTAMENTO MONTE NERO

CITY



## 3-CAMERA DA LETTO PADRONALE / MASTER'S BEDROOM



**SORVOLO**  
Dimensioni:  
L320 x H101 x P214 cm  
Finiture: Olmo Lava, Fumo, Giglio

**ANTA PIANA**  
Dimensioni:  
L 162,5 x H261 x P61 cm  
Finiture: Olmo Lava, Giglio

## 4-CAMERA DA LETTO / BEDROOM



**SIDE SYSTEM**  
Dimensioni:  
L400 x H223 cm  
Finiture: Ossido, Giglio

**ANTA SHEALD**  
Dimensioni:  
L194,5 x H261,6 x P68 cm  
Finiture: Olmo Lava, Ossido, Giglio

## 5-BAGNO / BATHROOM



**SIDE SYSTEM**  
Dimensioni:  
L143 x H54 x P37 cm  
Finiture: Olmo Lava

**PENSILE REBEL**  
Dimensioni:  
L32 x H128 x P32 cm  
Finiture: Olmo Lava, Inverno

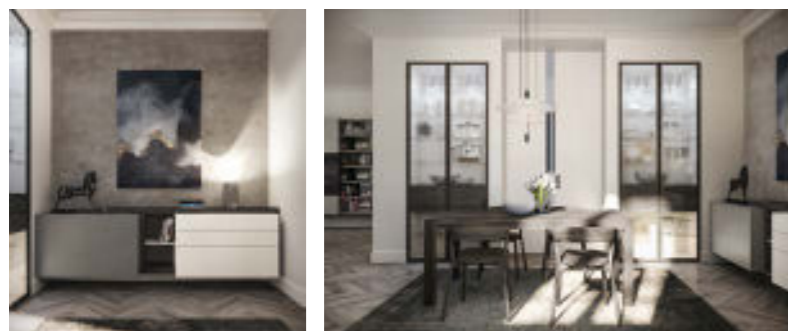
## 1-SOGGIORNO / LIVING ROOM



**LIBRERIA EDIS+ SIPARIO**  
Dimensioni:  
L 394 x H195 x P45 cm  
Finiture: Pomice, Olmo Lava

**EDIS**  
Dimensioni:  
L 160 x H259 x P42,6 cm  
Finiture: Pomice, Olmo Lava

## 2-SALA DA PRANZO / DINING ROOM



**SIDE SYSTEM**  
Dimensioni media:  
L252 x H70 x P45 cm  
Finiture: Fumo, Inverno, Olmo Lava

**SEDIE SINUA**  
Finiture: Olmo Lava

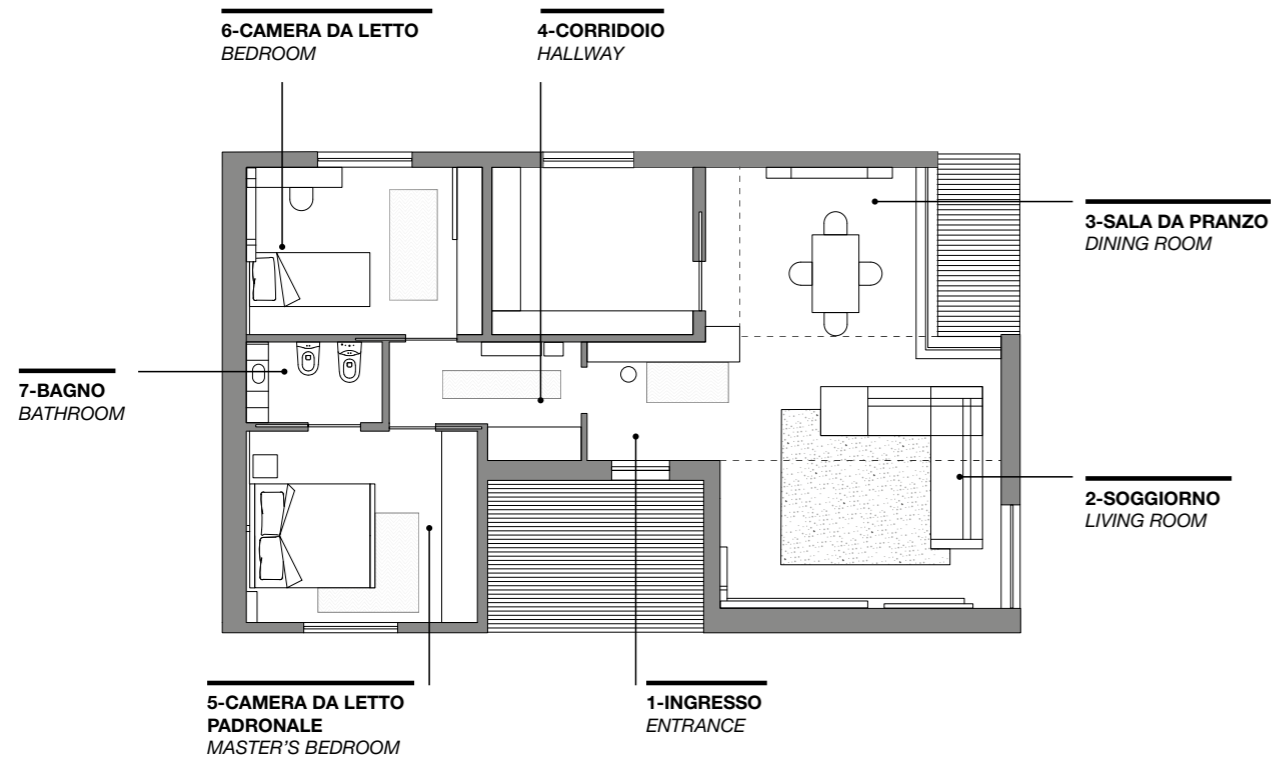
**EDIS+ANTA LINEAR**  
Dimensioni:  
L108 x H259 x P45 cm  
Finiture: Olmo Lava, Inverno, telaio Brown

**TAVOLO SLONG**  
Dimensioni: 180 x H90 cm  
Finiture: Olmo Lava



# VILLA TERRAGNI

LAKE



## 1-INGRESSO / ENTRANCE



**EDIS+ANTA LINEAR**  
 Dimensioni:  
 L300 x H227 x P36,6 cm  
 Finiture: Acquerello Pietra,  
 telaio Pietra

## 2-SOGGIORNO / LIVING ROOM



**SIDE SYSTEM**  
 Dimensioni:  
 L 520/260 x H243 x P45/30,6 cm  
 Finiture: Pomice, Avio,  
 Quercia 50C

**PORTA TV WIDE**  
 Dimensioni:  
 L240 x H100 x P10 cm  
 Finiture: Quercia 50C

## 3-SALA DA PRANZO / DINING ROOM

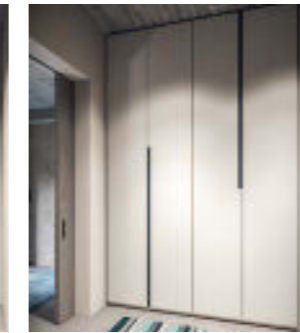


**SEDIE META**  
 Finiture: Avio, Pietra

**TAVOLO REBEL**  
 Dimensioni:  
 L180 x H90 cm  
 Finiture: Quercia 50C,  
 telaio ferro

**REBEL**  
 Dimensioni media:  
 L288 x H96 x P36,6 cm  
 Finiture: Avio, Quercia 50C,  
 telaio ferro Cera, vetro  
 industriale

## 4-CORRIDOIO / HALLWAY



**OUTFIT REBEL SYSTEM**  
 Dimensioni:  
 L208 x H160 x P36,6 cm  
 Finiture: Inverno, telaio  
 ferro, vetro industriale

**ANTA PIANA+  
 MANIGLIA GOLA**  
 Dimensioni:  
 L194,5 x H261,6 x P61 cm  
 Finiture: Inverno, Avio

## 5-CAMERA DA LETTO PADRONALE / MASTER'S BEDROOM



**LETTO FEEL**  
 Dimensioni:  
 L171 x H103/55 x P224 cm  
 Finiture: Basalto

**EMOTION BASIC**  
 Dimensioni:  
 L322,5 x H261,6 x P64/68 cm  
 Finiture: Giglio, Olmo  
 Naturale

**COMODINO FEEL**  
 Finiture: Basalto

**PANNELLI BOISERIE**  
 Finiture: Olmo Naturale

## 6-CAMERA DA LETTO / BEDROOM



**SIDE SYSTEM**  
 Dimensioni:  
 L234 x H252 x P30,6 cm

**LETTO PLAN  
 CONTENITORE**  
 Dimensioni:  
 L134 x H31 x P209 cm  
 Finiture: Fiordaliso, Olmo  
 Zinco

**SIPARIO+PIANA**  
 Dimensioni:  
 L325 x H261,6 x P70 cm  
 Finiture:  
 Fiordaliso, Olmo Zinco,  
 Mandarino, Pietra

## 7-BAGNO / BATHROOM

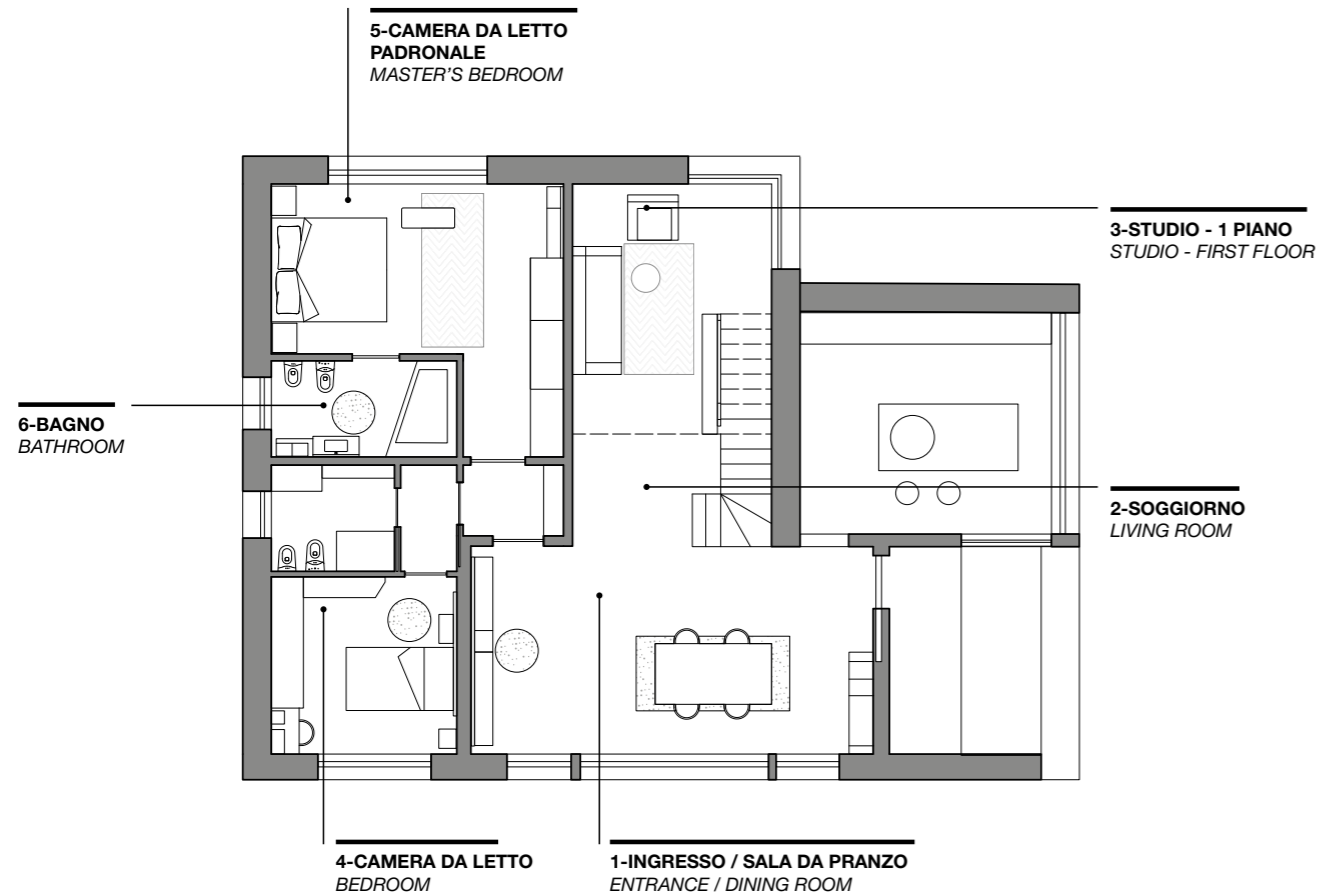


**REBEL SYSTEM**  
 Dimensioni:  
 L200 x H220 x P53 cm  
 Finiture: Avio, Quercia 50C



# CASA PEREGO

HILL COUNTRY



1-INGRESSO / SALA DA PRANZO / ENTRANCE / DINING ROOM



## OUTFIT REBEL SYSTEM

Dimensioni:  
L327 x H250 x P37 cm  
Finiture: Quercia 50C, Compact Rosso, Compact Cenere, telaio ferro Cera

## SEDIE SINUA

Finiture: Rosso, Pietra

## REBEL SYSTEM

Dimensioni:  
L 266 x H315 x P36,6 cm  
Finiture: Compact Cenere, Compact Rosso, Compact Cemento, Quercia 50C, ferro

## TAVOLO REBEL

Dimensioni:  
L 180 x H 130 cm  
Finiture: Quercia 50C, ferro

2-SOGGIORNO / LIVING ROOM



## REBEL SYSTEM+ PORTA TV FLAG CONNECT

Dimensioni:  
L320 x H182 x P45 cm  
Finiture: Quercia 50C, Compact Rosso, ferro Cera

3-STUDIO - 1 PIANO / STUDIO - FIRST FLOOR



## REBEL SYSTEM

Finiture: Quercia 50C, Compact Genziana, Compact Cemento, ferro Cera

## TAVOLO REBEL

Dimensioni:  
L180 x H90 cm  
Finiture: Cemento, ferro Cera

4-CAMERA DA LETTO / BEDROOM



## REBEL SYSTEM+ LETTO PLAN CONTENITORE

Dimensioni:  
L134 x H31 x P209 cm

## PANNELLO PLAN

Dimensioni:  
L 263 x H94 cm

Finiture: Inverno, Tundra, Quercia 50C, ferro Cera

## ANTA DREAM ANGOLARE + PORTA TV GHOST

Dimensioni:  
L204/237 x H261,6 x P61 cm  
Finiture: Inverno, Avio

5-CAMERA DA LETTO PADRONALE / MASTER'S BEDROOM



## QUARANTACINQUE

Dimensioni:  
L181 x H90 x P221 cm  
Finiture: Olmo Lava

## COMODINO QUARANTACINQUE

Dimensioni:  
L42 x H38 x P45,6 cm  
Finiture: Olmo Lava

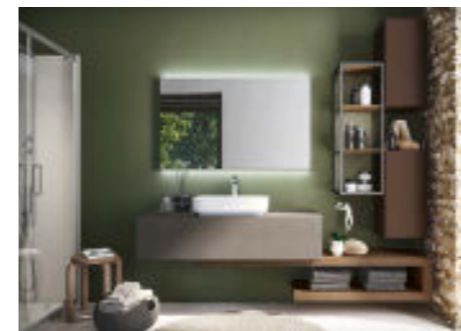
## OUTFIT REBEL SYSTEM

Dimensioni:  
L144 x H261,6 x P45 cm  
Finiture: Inverno, Olmo Lava, Basalto

## ANTA LINEAR

Dimensioni:  
L242,5 x H261,6 x P61,1 cm  
Finiture: telaio Brown, vetro Bronzo

6-BAGNO / BATHROOM



## REBEL SYSTEM + SIDE SYSTEM

Dimensioni:  
L207 x H214 x P53 cm  
Finiture: Quercia100N, Compact Cemento, Compact Terra, Kaki



---

**FIMAR srl**

via Valsorda, Sp. 40  
Z.I. Cremnago  
22044, Cremnago di Inverigo  
Como - Italia  
T +39 031 69 82 45  
F +39 031 69 80 26  
E info@fimarmobili.com

www.fimarmobili.com

---

**CREDITS:**

**Design:** Arch. Tino Novati e Stream Studio (Edis-Side System- Armadi-Letto Sorvolo-Letto Quarantacinque-Letto Plan), Stream Studio (Letto Volo-Letto Feel), Arch. Giulio Manzoni e Stream Studio (Rebel System), Arch. Giulio Manzoni (Sipario)

**Graphic Concept:** Neiko

**A.D.:** Neiko - Amalia Perego e Greta Galimberti

**Stylist:** Amalia Perego e Greta Galimberti

**Images:** Neiko

**Print:** Grafiche Antiga

FIMAR s.r.l. si riserva il diritto di apportare, senza preavviso, ogni modifica volta al miglioramento funzionale e qualitativo dei prodotti. Le informazioni e i disegni rappresentati in questo catalogo, oltre ad avere carattere puramente illustrativo sono suscettibili di variazioni. I campioni di colori e materiali presentati in questo stampato hanno un valore indicativo compatibilmente con i limiti di riproduzione e stampa.

© PROPRIETÀ di FIMAR s.r.l. - Tutti i diritti riservati - I marchi e gli altri segni distintivi, i testi, le fotografie, i disegni ed i modelli, i prodotti e gli altri materiali riportati nella presente brochure e tutti i diritti di proprietà intellettuale ed industriale ad essi relativi costituiscono proprietà riservata di FIMAR s.r.l. È vietata la riproduzione, copia, imitazione, pubblicazione, diffusione, distribuzione, elaborazione e qualsiasi uso, anche parziale, nella pubblicità, sui prodotti, confezioni, materiali illustrativi o pubblicitari, siti internet, nelle attività di marketing e commerciali ed ogni altro uso, senza la preventiva autorizzazione scritta di FIMAR s.r.l.

FIMAR s.r.l. reserves the right to bring about modifies, without notice, for the products' functional and qualitative improvement. The information and drawings in this catalog, as well as being purely illustrative, are up for changes. Samples of colors and materials presented in this publication are indicative compatibly with the limitations of reproduction and printing.

© PROPERTIES of FIMAR s.r.l. - All rights reserved - Trademarks and other distinctive signs, texts, photographs, drawings and models, products and other materials contained in this brochure and all the intellectual and industrial property rights are copyrighted by FIMAR s.r.l. It's forbidden their reproduction, copying, imitation, publication, dissemination, distribution, processing and use, even partial, advertising, products, packaging, artworks or advertising, websites, marketing activities and sales and all other use without the prior written permission of FIMAR s.r.l.